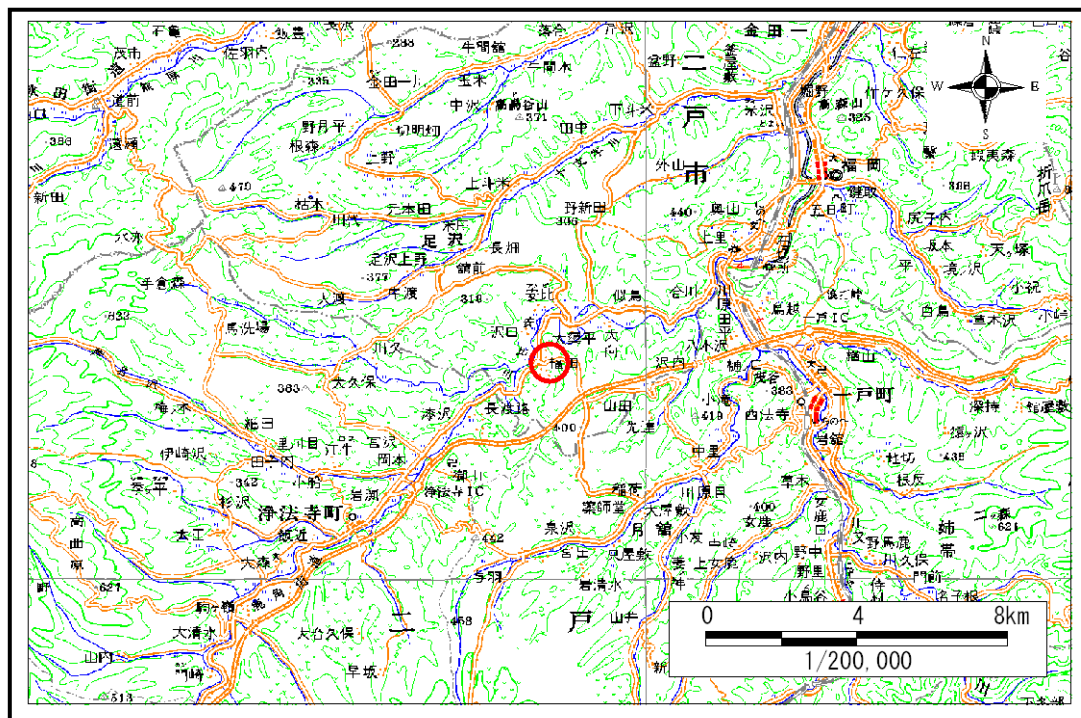


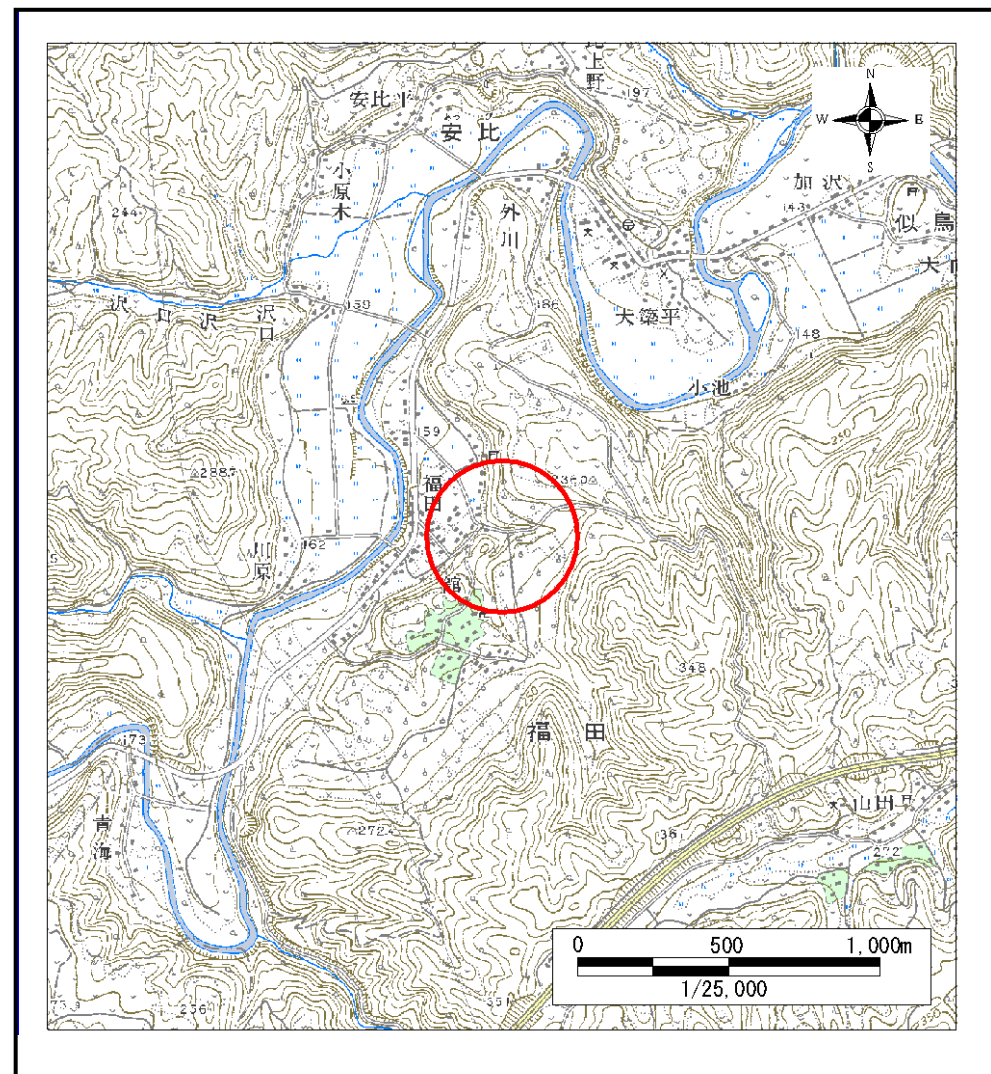
土砂災害防止に関する基礎調査(土石流)

表紙 位置,位置図

自然現象の種類	土石流
溪流番号	A019002-1
水系名	馬淵川
河川名	安比川
溪流名	福田の沢
所在地	二戸市福田
調査機関	二戸地方振興局



概況図(S=1:200,000)



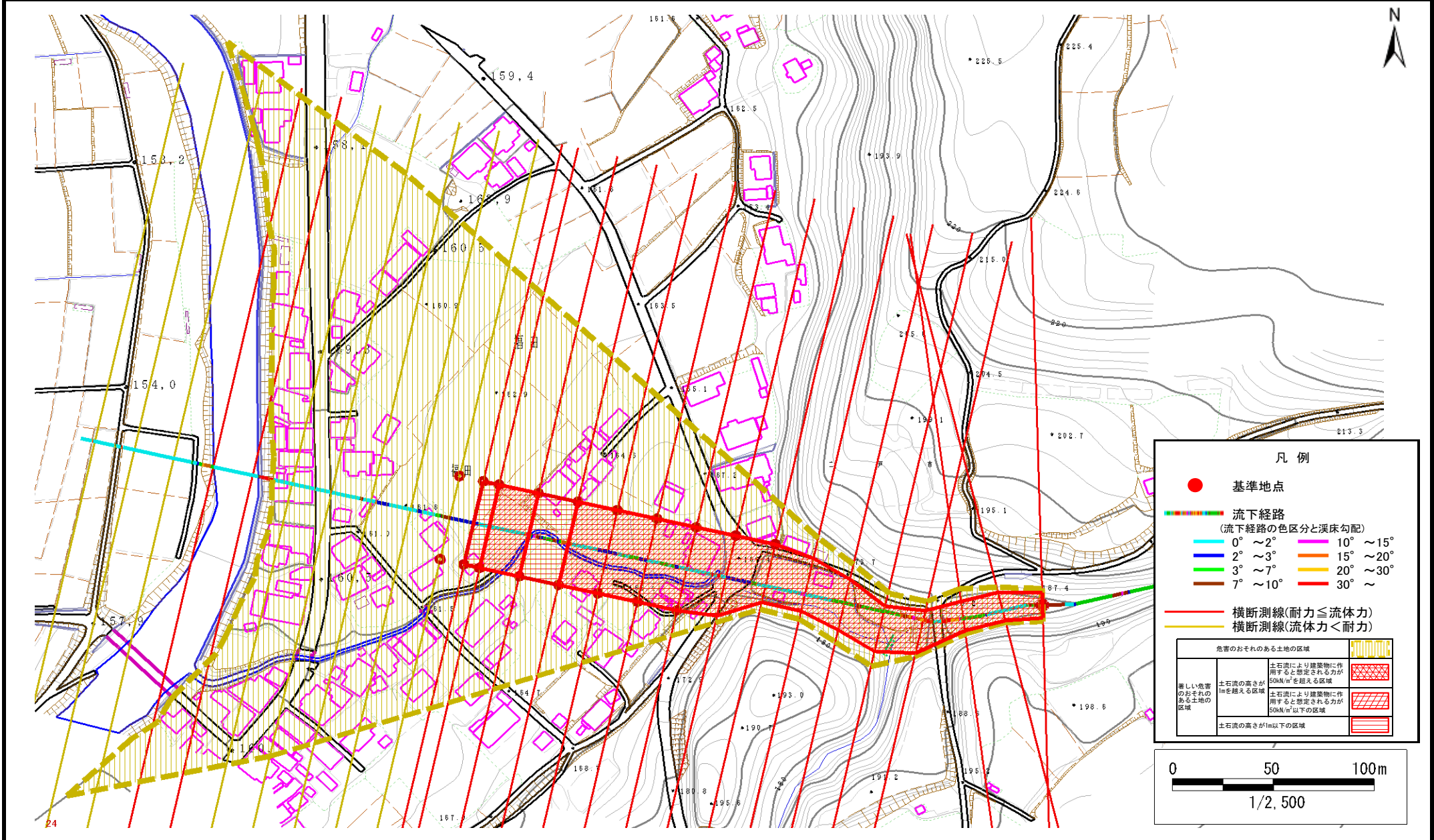
位置図(S=1:25,000)

土石流区域調査

様式3-1 危害のおそれのある土地、著しい危害のおそれのある土地の設定図

調査年度 平成16年度

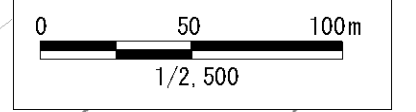
溪流の位置 溪流番号 A019002-1 溪流名 福田の沢 所在地 二戸市福田



凡例

- 基準地点
- 流下経路 (流下経路の色区分と渓床勾配)
 - 0° ~ 2°
 - 2° ~ 3°
 - 3° ~ 7°
 - 7° ~ 10°
 - 10° ~ 15°
 - 15° ~ 20°
 - 20° ~ 30°
 - 30° ~
- 横断測線(耐力 ≤ 流体力)
- 横断測線(流体力 < 耐力)

危害のおそれのある土地の区域	
土石流により建築物に作用すると想定される力が 50kN/m ² を超える区域	[Red cross-hatch pattern]
土石流の高さが 1m を超える区域	[Red diagonal lines]
土石流により建築物に作用すると想定される力が 50kN/m ² 以下の区域	[Red horizontal lines]
土石流の高さが 1m 以下の区域	[Red vertical lines]



土石流区域調査

様式3-2 建築物に作用すると想定される衝撃に関する事項

調査年度	平成16年度
------	--------

溪流の位置	溪流番号	A019002-1	溪流名	福田の沢	所在地	二戸市福田	
横断測線番号	土石流の高さh(m)	土石流の流体力Fd(kN/m ²)	建築物の耐力P2(kN/m ²)	横断測線番号	土石流の高さh(m)	土石流の流体力Fd(kN/m ²)	建築物の耐力P2(kN/m ²)
No.0	2.02	39.87	4.88				
No.1	1.87	31.55	5.06				
No.2	1.85	31.41	5.09				
No.3	1.49	20.19	5.77				
No.4	1.43	18.85	5.91				
No.5	1.35	16.67	6.17				
No.6	1.34	14.43	6.20				
No.7	1.03	9.44	7.50				
No.8	1.04	8.96	7.43				
No.9	1.03	9.11	7.48				
No.10	1.06	8.44	7.36				
No.11	1.07	8.08	7.29				
No.12	1.06	8.20	7.34				
No.13	0.98	9.56	7.79				
No.14	1.09	7.38	7.16				
No.15	1.11	7.11	7.11				
No.16	1.13	6.60	6.99				
No.17	1.13	6.64	7.01				
No.18	1.10	6.91	7.11				
No.19	1.12	6.69	7.03				
No.20	1.19	5.62	6.72				
No.21	0.96	8.56	7.89				
No.22	0.98	8.28	7.79				
No.23	1.05	7.21	7.38				
No.24	1.10	6.57	7.12				
No.25	1.09	6.71	7.18				