

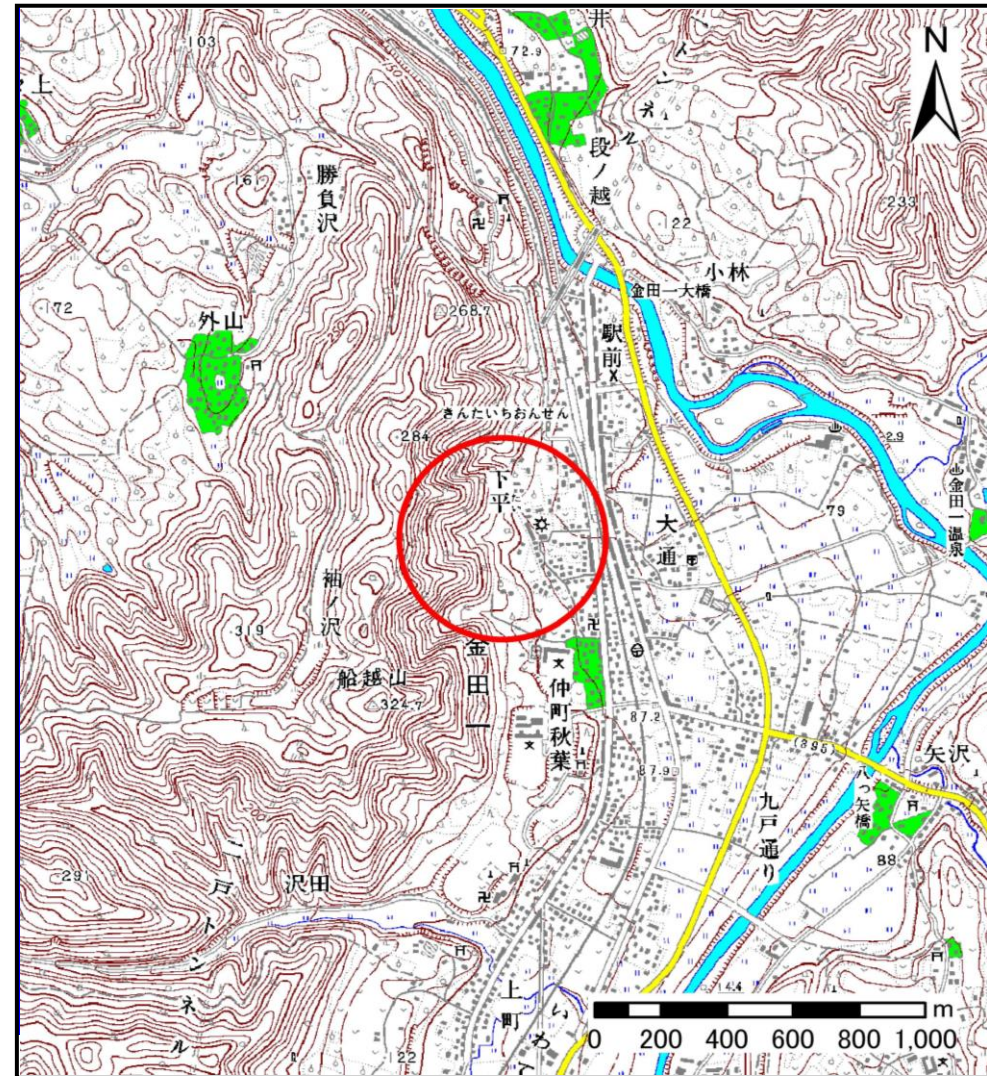
# 土砂災害防止に関する基礎調査(土石流)

表紙 位置,位置図

自然現象の種類	土石流
溪流番号	A011104
水系名	馬淵川
河川名	馬淵川
溪流名	下平の沢(3)
所在地	岩手県二戸市金田一字下平
調査機関	県北広域振興局土木部二戸土木センター



位置図(S=1:200,000)

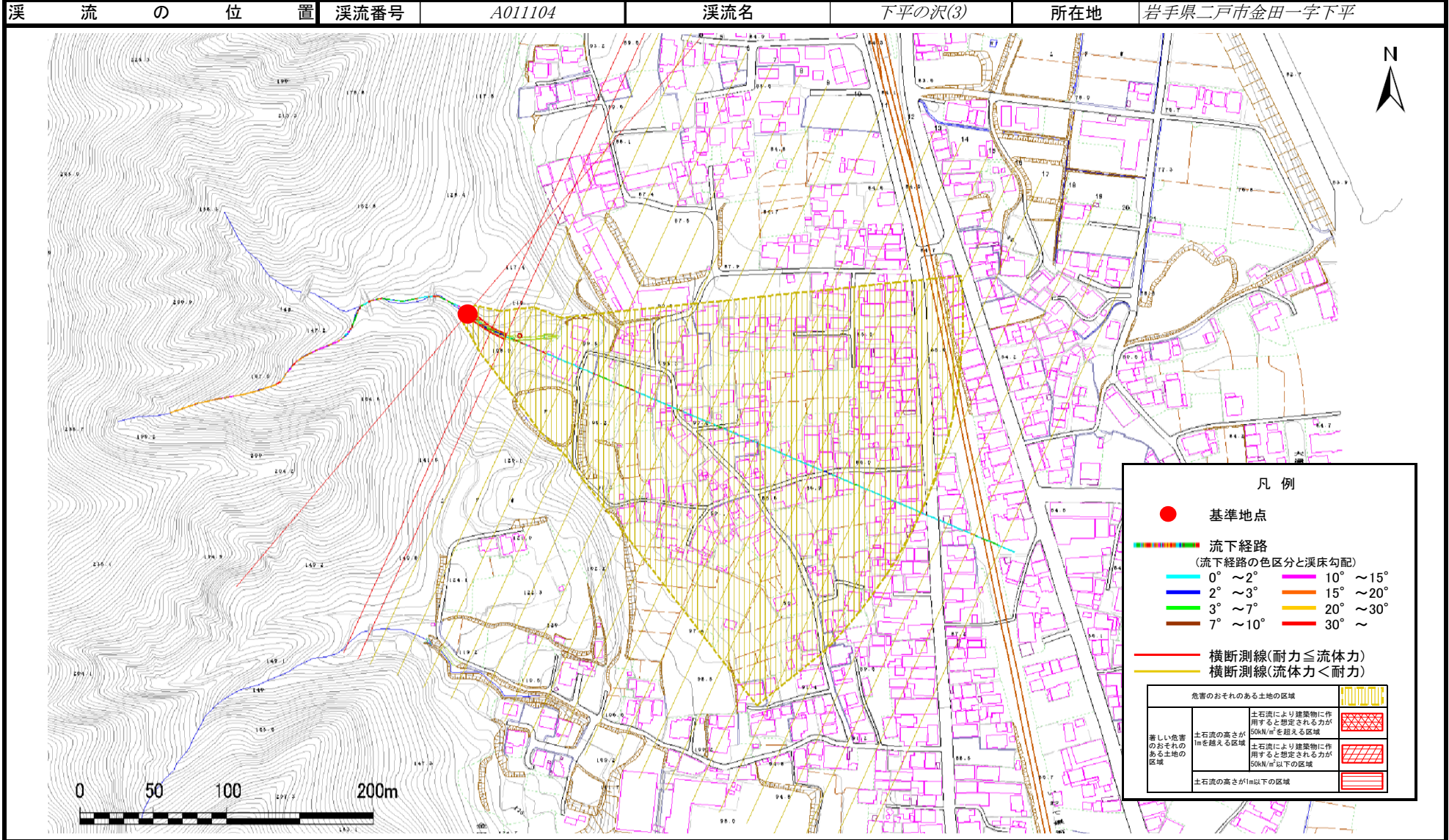


概況図(S=1:25,000)

# 土石流区域調査

様式3-1 危害のおそれのある土地、著しい危害のおそれのある土地の設定図

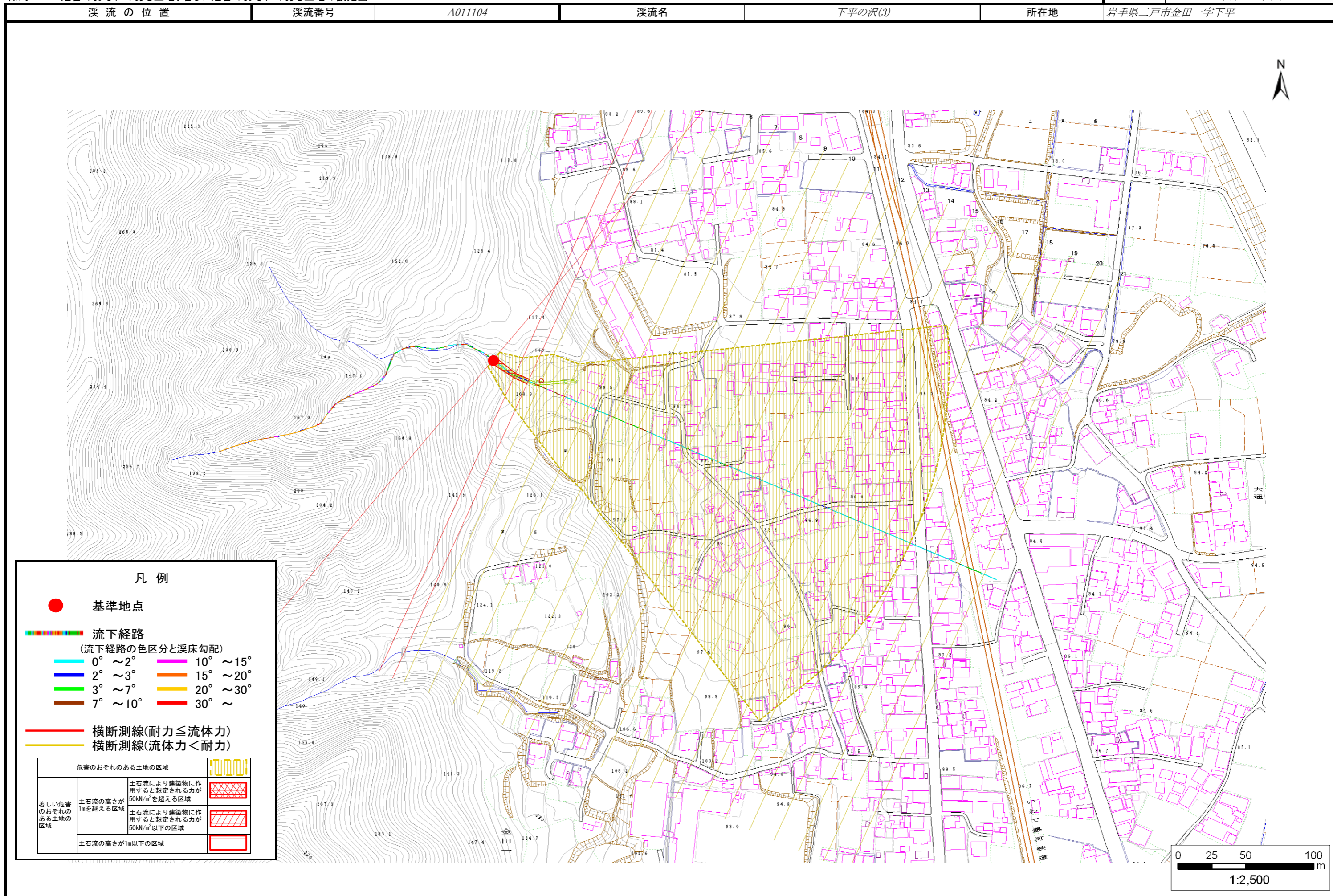
調査年度 平成23年度



# 土石流区域調書

様式3-1 危害のおそれのある土地、著しい危害のおそれのある土地の設定図

調査年度 平成23年度



# 土石流区域調査書

様式3-2 建築物に作用すると想定される衝撃に関する事項

調査年度	平成23年度
------	--------

渓流の位置	渓流番号	A011104	渓流名	下平の沢(3)	所在地	岩手県二戸市金田一字下平	
横断測線番号	土石流の高さh(m)	土石流の流体力Fd(kN/m <sup>2</sup> )	建築物の耐力P2(kN/m <sup>2</sup> )	横断測線番号	土石流の高さh(m)	土石流の流体力Fd(kN/m <sup>2</sup> )	建築物の耐力P2(kN/m <sup>2</sup> )
No.0	0.71	34.79	10.08				
No.1	0.63	25.42	11.15				
No.2	0.49	15.75	14.06				
No.3	0.26	6.11	24.73				
No.4	0.24	4.46	27.30				
No.5	0.22	3.29	29.06				
No.6	0.22	3.16	29.24				
No.7	0.22	2.92	29.50				
No.8	0.21	2.33	29.90				
No.9	0.21	2.39	30.27				
No.10	0.22	1.92	29.78				
No.11	0.22	1.75	29.56				
No.12	0.22	1.64	29.36				
No.13	0.22	1.67	29.68				
No.14	0.23	1.36	28.56				
No.15	0.23	1.32	28.41				
No.16	0.24	1.06	27.08				
No.17	0.25	0.87	25.67				
No.18	0.27	0.74	24.40				
No.19	0.29	0.60	22.70				
No.20	0.29	0.58	22.41				
No.21	0.33	0.43	19.95				