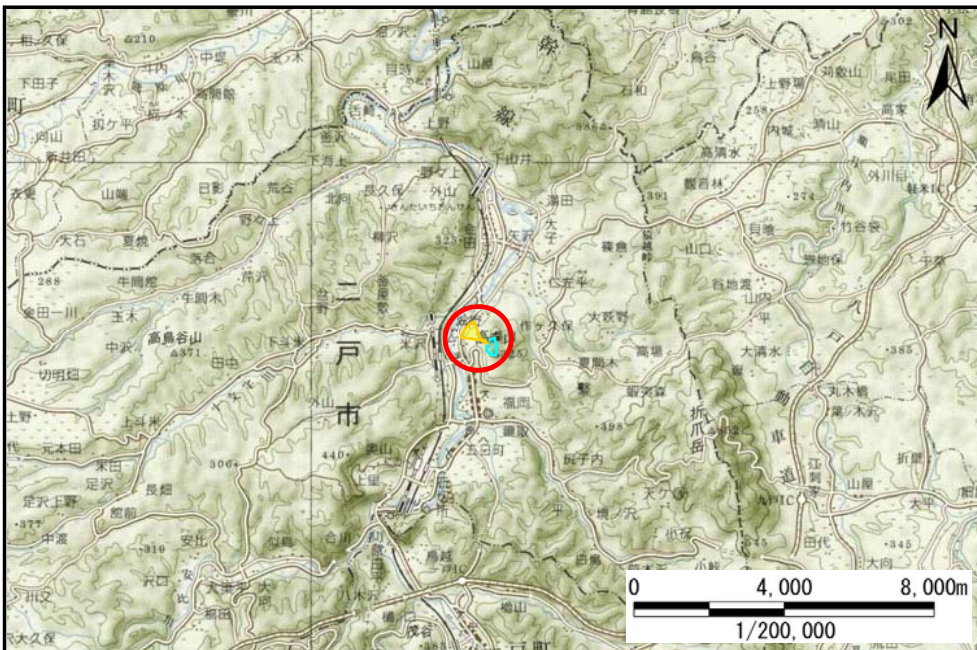


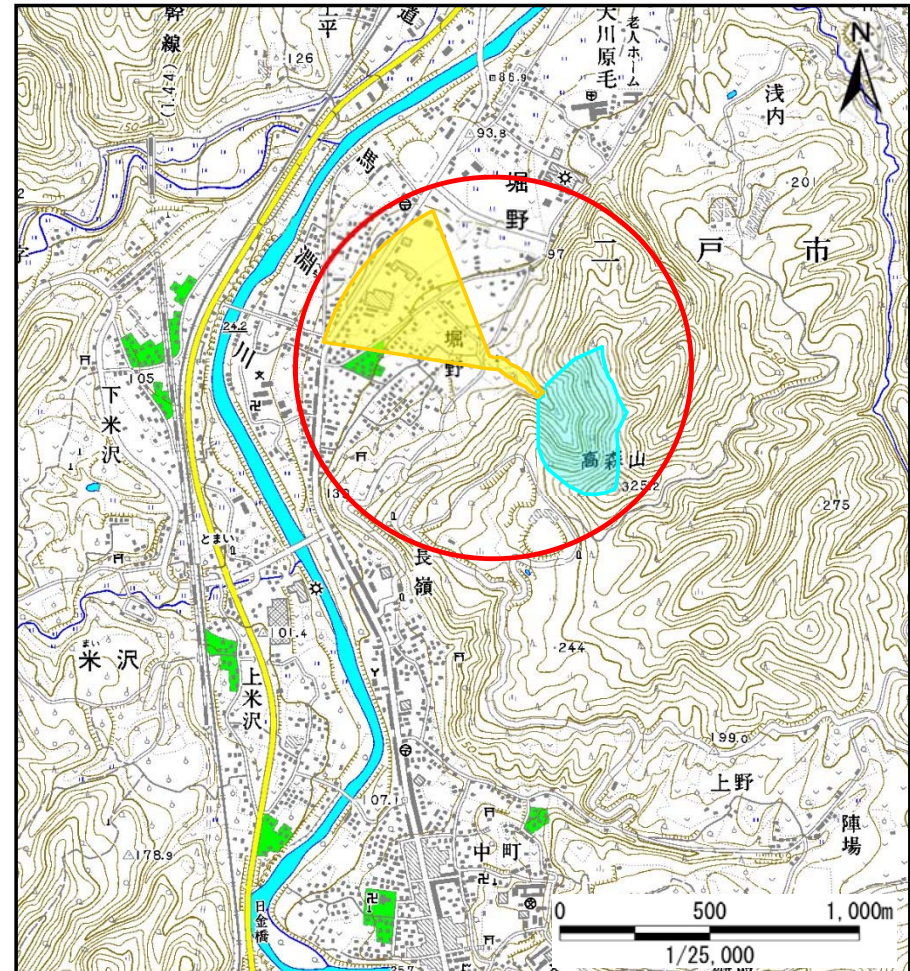
土砂災害防止に関する基礎調査(土石流)

表紙 位置位置図

自然現象の種類	土石流
溪流番号	A011102
水系名	馬淵川
河川名	馬淵川
溪流名	堀野の沢
所在地	二戸市堀野字大平
調査機関	県北広域振興局土木部二戸土木センター



位置図(S=1/200,000)



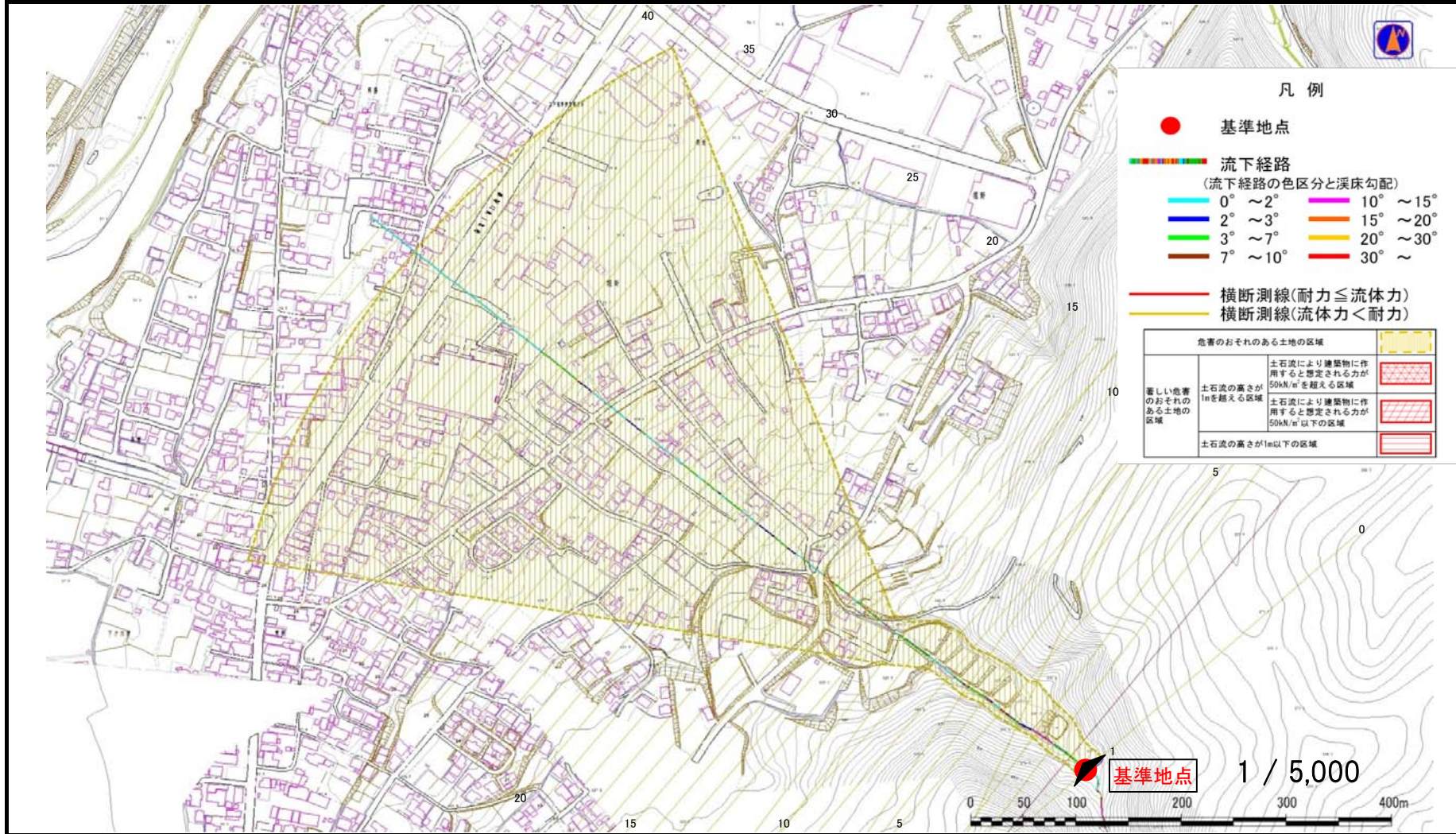
概況図(S=1/25,000)

土石流区域調査

様式3-1 危害のおそれのある土地、著しい危害のおそれのある土地の設定図

調査年度 平成27年度

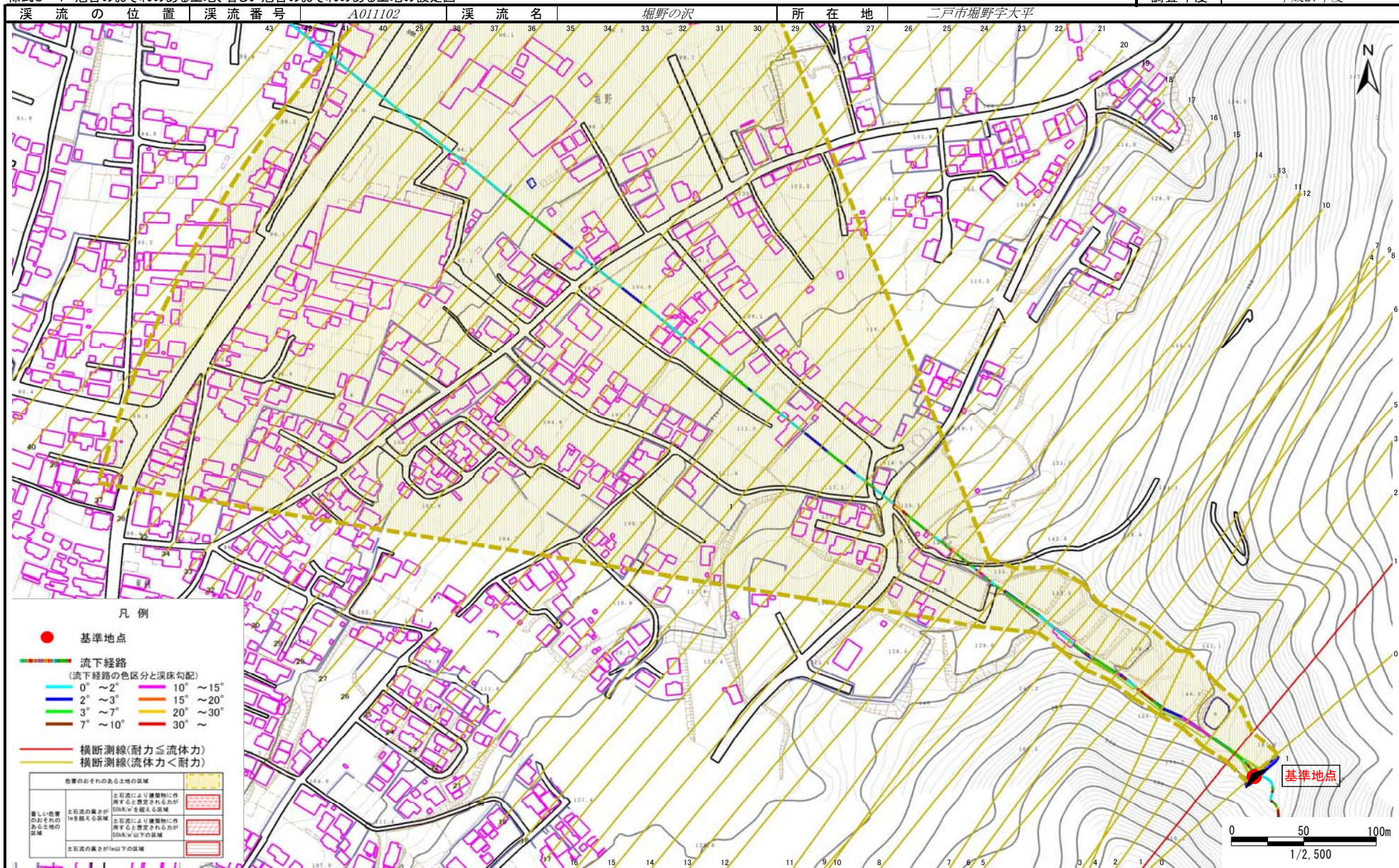
溪流の位置 溪流番号 A011102 溪流名 堀野の沢 所在地 二戸市堀野字大平



土石流区域調査

様式3-1 危害のおそれのある土地、著しい危害のおそれのある土地の設定図

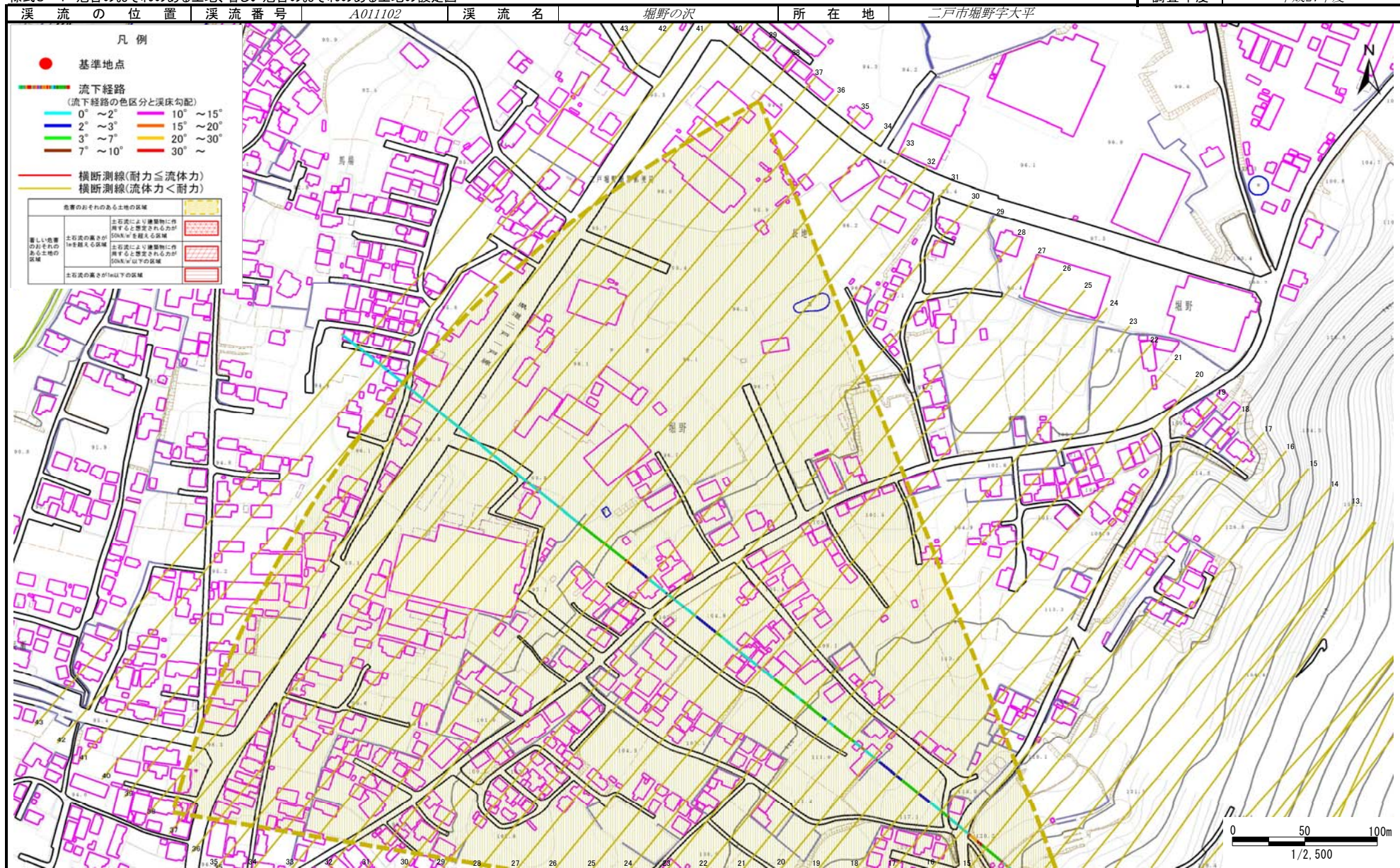
調査年度 平成27年度



土石流区域調査

様式3-1 危害のおそれのある土地、著しい危害のおそれのある土地の設定図

調査年度 平成27年度



土石流区域調査

様式3-2 建築物に作用すると想定される衝撃に関する事項

調査年度 平成27年度

溪流の位置	溪流番号	A011102	溪流名	堀野の沢	所在地	二戸市堀野字大平	
横断測線番号	土石流の高さh(m)	土石流の流体力Fd(kN/m ²)	建築物の耐力P2(kN/m ²)	横断測線番号	土石流の高さh(m)	土石流の流体力Fd(kN/m ²)	建築物の耐力P2(kN/m ²)
No.0	0.37	17.00	18.15	No.27	0.23	1.15	28.00
No.1	0.68	27.79	10.52	No.28	0.23	1.16	28.12
No.2	0.26	5.90	24.76	No.29	0.23	1.15	28.04
No.3	0.21	3.99	30.34	No.30	0.24	1.04	27.33
No.4	0.20	3.38	31.65	No.31	0.23	1.06	27.63
No.5	0.20	2.99	32.45	No.32	0.23	1.08	27.78
No.6	0.28	4.36	23.63	No.33	0.23	1.11	28.14
No.7	0.21	2.90	30.68	No.34	0.23	1.14	28.56
No.8	0.21	2.76	30.85	No.35	0.23	1.07	27.77
No.9	0.38	6.19	17.49	No.36	0.23	1.06	27.58
No.10	0.21	2.38	30.20	No.37	0.24	0.96	26.77
No.11	0.21	2.06	30.20	No.38	0.25	0.91	26.38
No.12	0.21	1.81	30.01	No.39	0.26	0.79	25.27
No.13	0.22	1.46	29.28	No.40	0.26	0.75	24.86
No.14	0.21	1.57	30.28	No.41	0.28	0.63	23.39
No.15	0.21	1.52	29.89	No.42	0.31	0.49	21.32
No.16	0.21	1.65	31.06	No.43	0.36	0.33	18.29
No.17	0.21	1.66	31.12				
No.18	0.21	1.56	30.26				
No.19	0.22	1.51	29.79				
No.20	0.21	1.56	30.21				
No.21	0.21	1.58	30.41				
No.22	0.20	1.71	31.60				
No.23	0.20	1.76	32.07				
No.24	0.21	1.61	30.72				
No.25	0.21	1.56	30.26				
No.26	0.23	1.22	28.34				