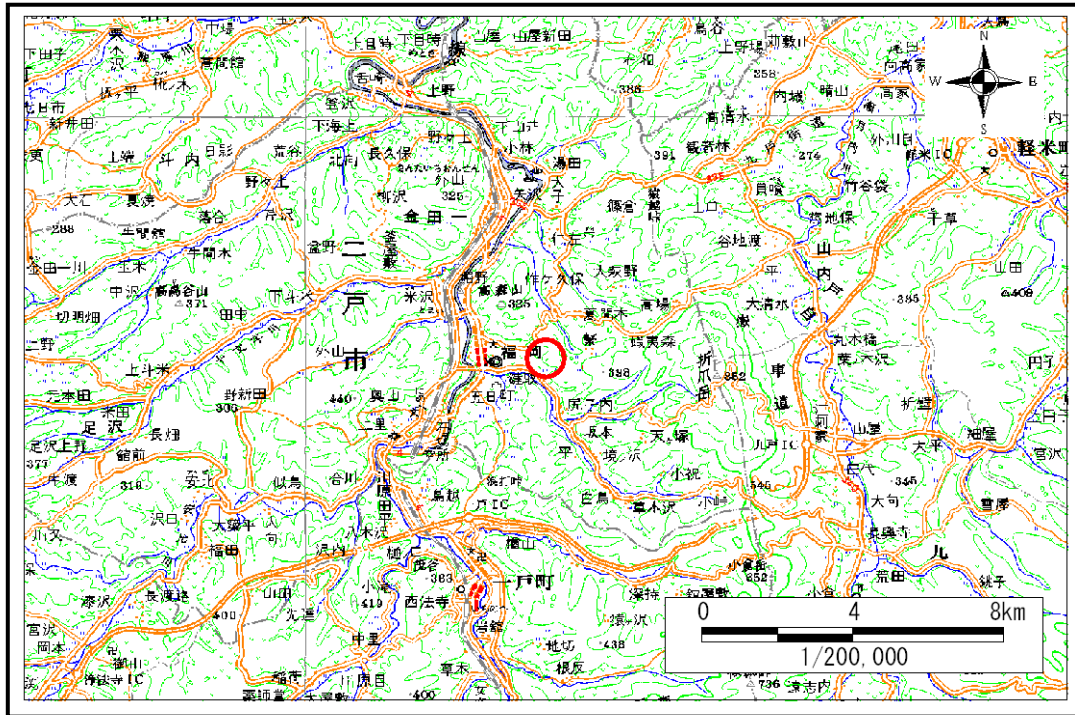


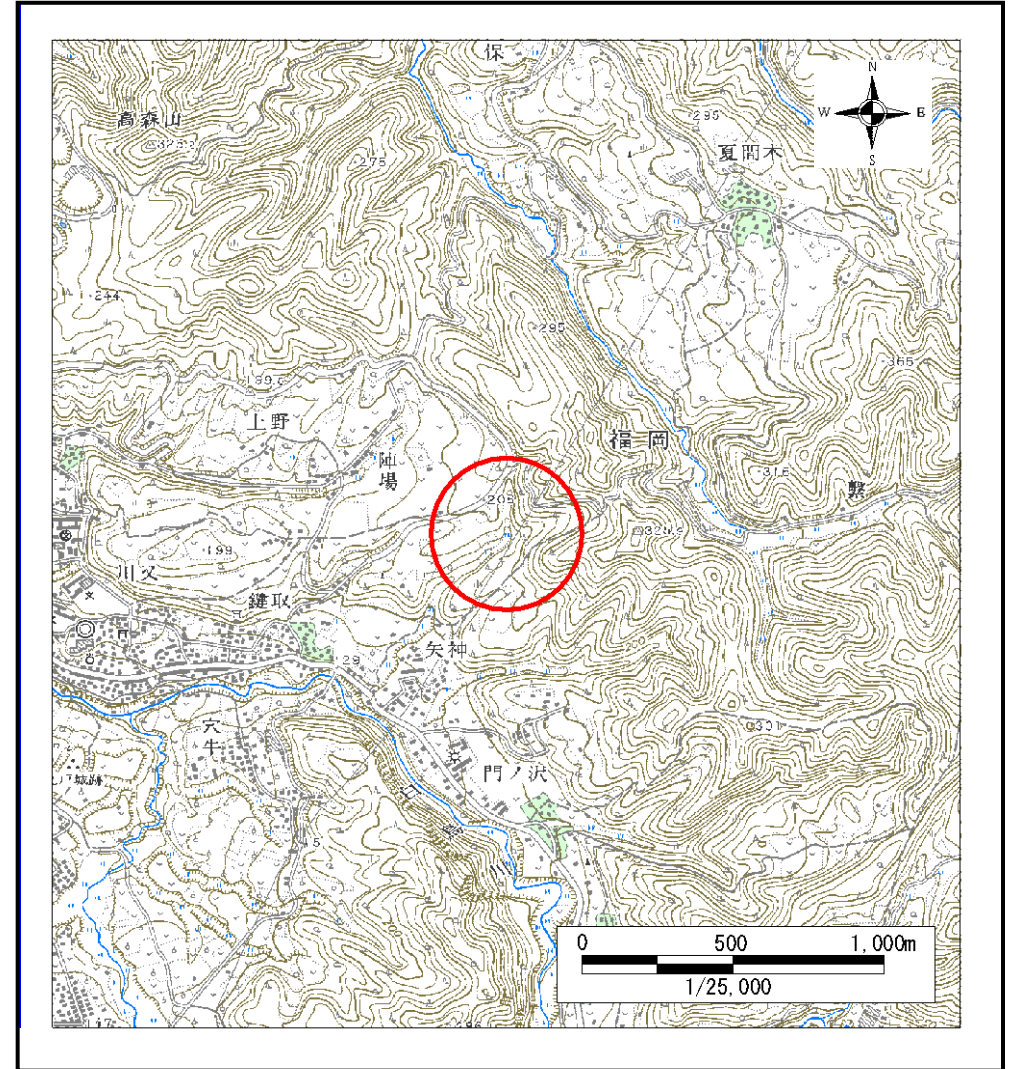
土砂災害防止に関する基礎調査(土石流)

表紙 位置,位置図

自然現象の種類	土石流
溪流番号	A011026
水系名	馬淵川
河川名	白鳥川
溪流名	矢神の沢(2)
所在地	二戸市矢神
調査機関	二戸地方振興局



概況図(S=1:200,000)



位置図(S=1:25,000)

土石流区域調書

様式3-1 危害のおそれのある土地、著しい危害のおそれのある土地の設定図(全体図)

調査年度

平成16年度

溪流の位置

溪流番号

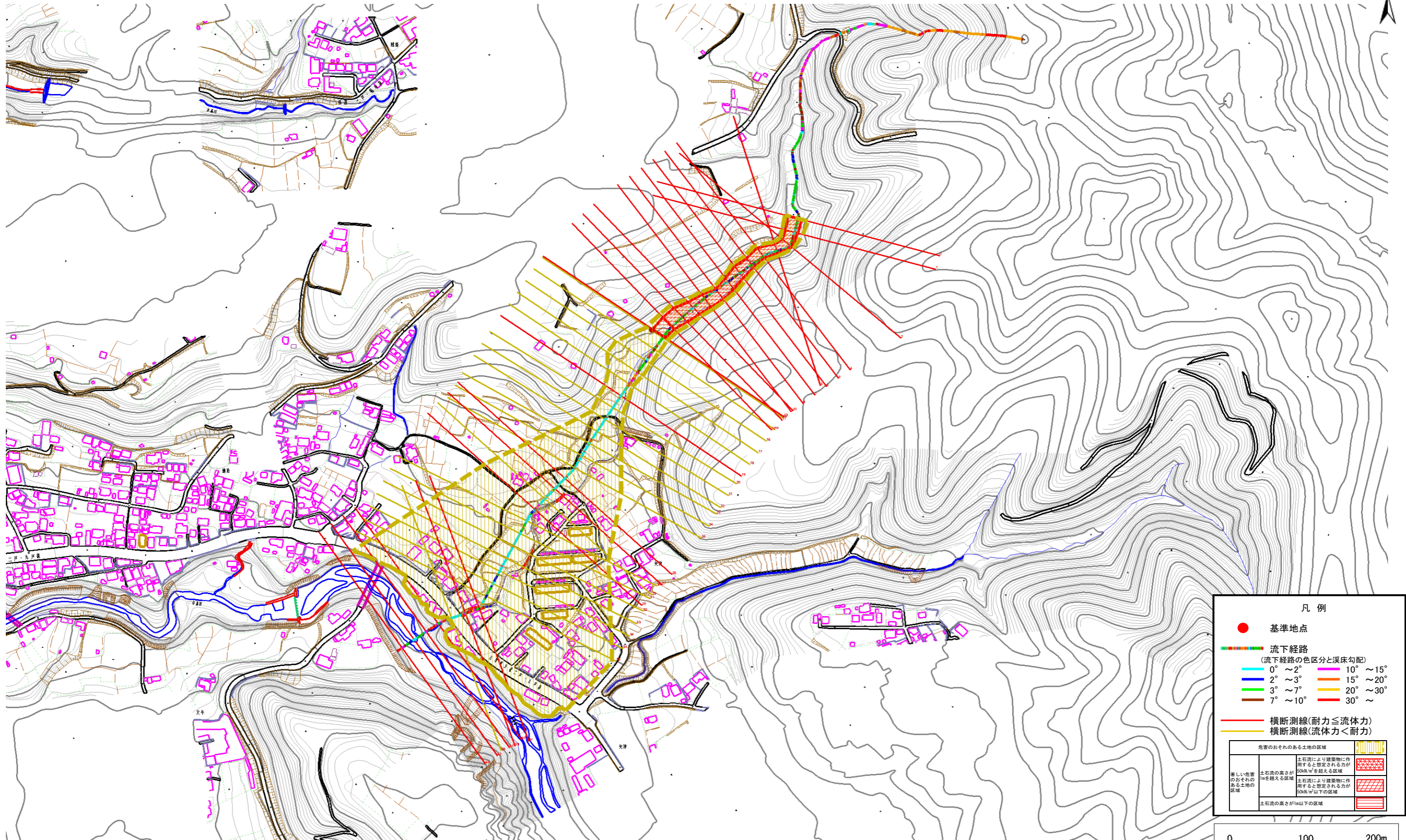
A011026

溪流名

矢神の沢(2)

所在地

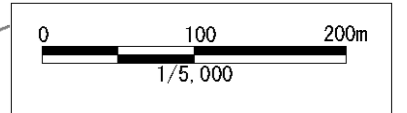
二戸市矢神



凡例

- 基準地点
- 流下経路
(流下経路の色区分と溪床勾配)
 - 0° ~ 2°
 - 2° ~ 3°
 - 3° ~ 7°
 - 7° ~ 10°
 - 10° ~ 15°
 - 15° ~ 20°
 - 20° ~ 30°
 - 30° ~
- 横断測線(耐力 ≤ 流体力)
- 横断測線(流体力 < 耐力)

危害のおそれのある土地の区域	
著しい危害のおそれのある土地の区域	土石流の高さが10mを超える区域 土石流により建築物に作用すると想定される力が50kN/m ² を超える区域
危害のおそれのある土地の区域	土石流の高さが10mを超える区域 土石流により建築物に作用すると想定される力が50kN/m ² 以下の区域



土石流区域調書

様式3-1 危害のおそれのある土地、著しい危害のおそれのある土地の設定図(1/2)

調査年度

平成16年度

溪流の位置

溪流番号

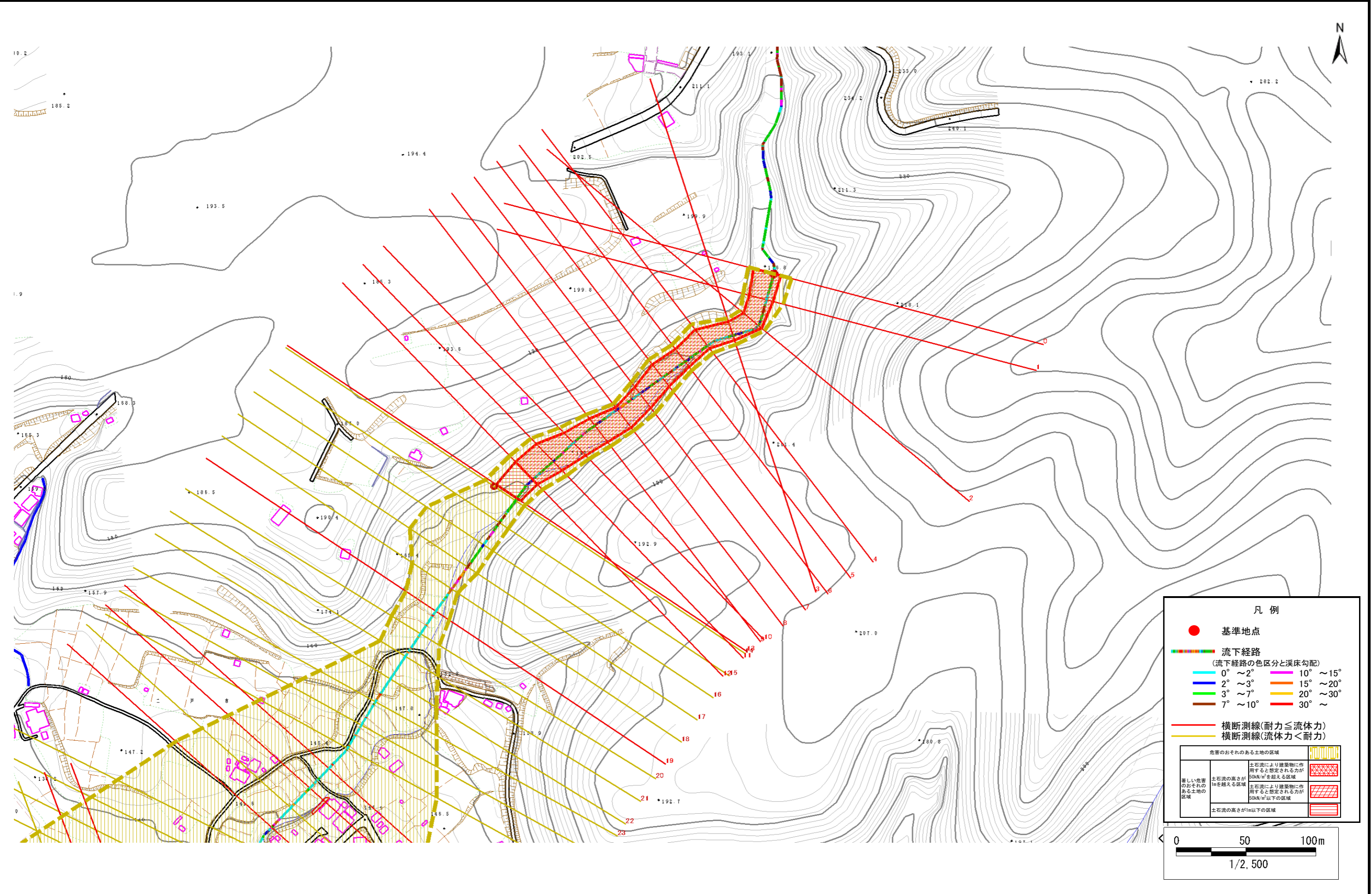
A011026

溪流名

矢神の沢(2)

所在地

二戸市矢神



土石流区域調書

様式3-1 危害のおそれのある土地、著しい危害のおそれのある土地の設定図(2/2)

調査年度

平成16年度

溪流の位置

溪流番号

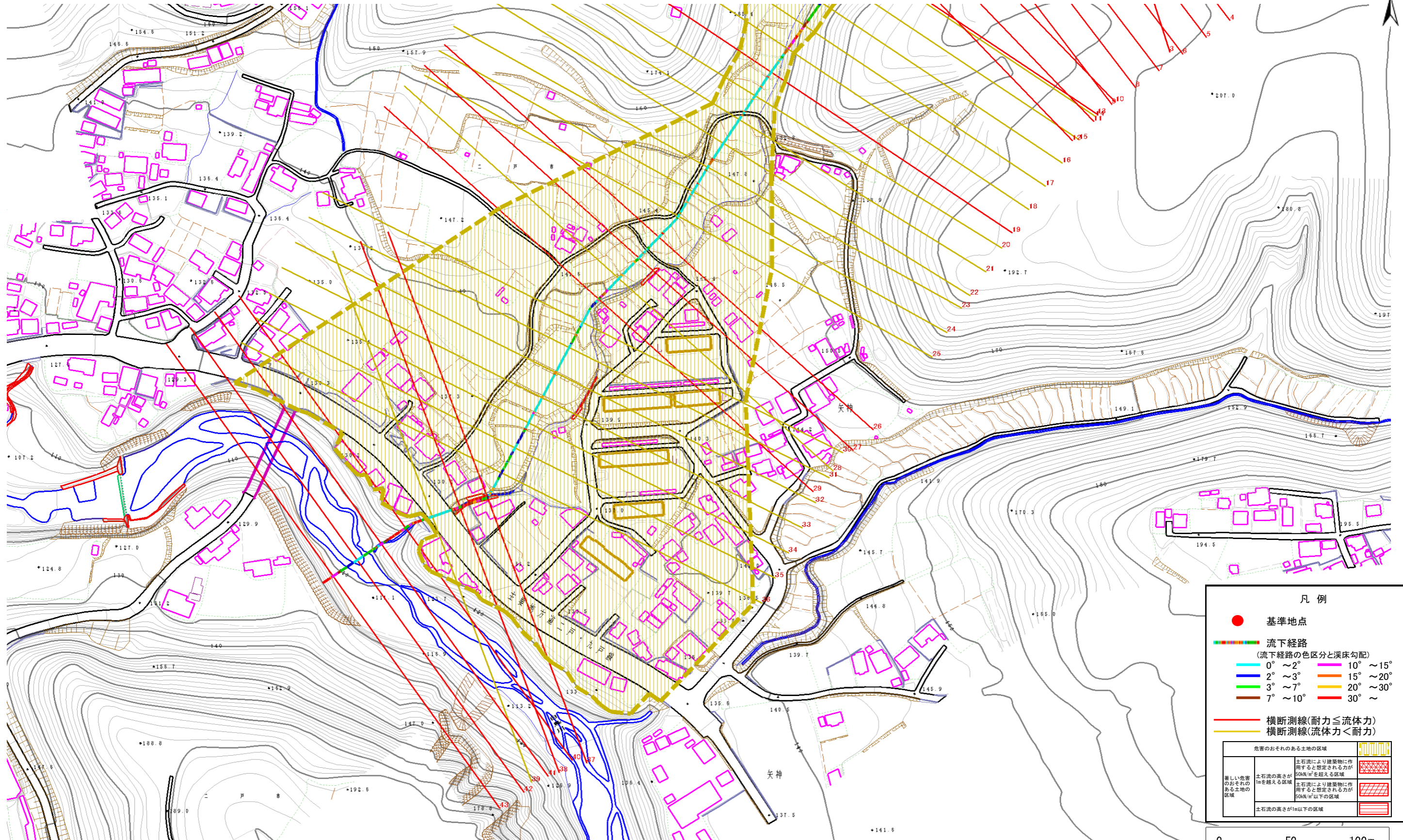
A011026

溪流名

矢神の沢(2)

所在地

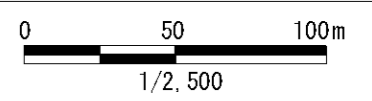
二戸市矢神



凡例

- 基準地点
- 流下経路
(流下経路の色区分と溪床勾配)
 - 0° ~ 2°
 - 2° ~ 3°
 - 3° ~ 7°
 - 7° ~ 10°
 - 10° ~ 15°
 - 15° ~ 20°
 - 20° ~ 30°
 - 30° ~
- 横断測線(耐力 ≤ 流体力)
- 横断測線(流体力 < 耐力)

危険のおそれのある土地の区域		図記号
著しい危害のおそれのある土地の区域	土石流により建築物に作用すると想定される力が 50kN/m ² を超える区域	[Red cross-hatch pattern]
	土石流により建築物に作用すると想定される力が 50kN/m ² 以下の区域	[Orange cross-hatch pattern]
	土石流の高さが1m以下の区域	[Yellow horizontal lines]



土石流区域調査

様式3-2 建築物に作用すると想定される衝撃に関する事項

調査年度 平成16年度

溪流の位置	溪流番号	A011026	溪流名	矢神の沢(2)	所在地	二戸市矢神	
横断測線番号	土石流の高さh(m)	土石流の流体力Fd(kN/m ²)	建築物の耐力P2(kN/m ²)	横断測線番号	土石流の高さh(m)	土石流の流体力Fd(kN/m ²)	建築物の耐力P2(kN/m ²)
No.0	1.27	21.28	6.43	No.27	0.83	9.15	8.95
No.1	1.39	20.79	6.02	No.28	0.91	7.57	8.29
No.2	1.42	19.92	5.94	No.29	1.31	13.15	6.28
No.3	1.59	20.54	5.53	No.30	0.91	7.47	8.24
No.4	1.46	16.55	5.83	No.31	0.94	7.13	8.09
No.5	1.50	16.55	5.73	No.32	0.92	7.33	8.18
No.6	1.33	14.02	6.21	No.33	0.95	6.92	7.99
No.7	1.38	14.05	6.06	No.34	0.97	6.61	7.85
No.8	1.42	14.14	5.96	No.35	0.97	6.63	7.86
No.9	1.30	12.13	6.32	No.36	0.97	6.69	7.89
No.10	1.26	11.75	6.46	No.37	1.48	12.97	5.78
No.11	1.14	10.19	6.93	No.38	1.06	8.50	7.34
No.12	1.27	11.25	6.43	No.39	1.06	5.56	7.34
No.13	1.30	12.42	6.30	No.40	2.09	28.69	4.81
No.14	0.94	7.89	8.05	No.41	0.76	10.94	9.65
No.15	0.98	6.96	7.81	No.42	0.75	11.10	9.71
No.16	1.09	4.93	7.20	No.43	0.77	10.43	9.46
No.17	1.06	5.18	7.34				
No.18	0.90	7.23	8.38				
No.19	1.22	10.53	6.60				
No.20	0.90	7.62	8.31				
No.21	0.90	7.66	8.33				
No.22	0.93	7.22	8.13				
No.23	0.90	7.66	8.33				
No.24	0.90	7.73	8.36				
No.25	0.85	8.59	8.72				
No.26	0.81	9.51	9.10				