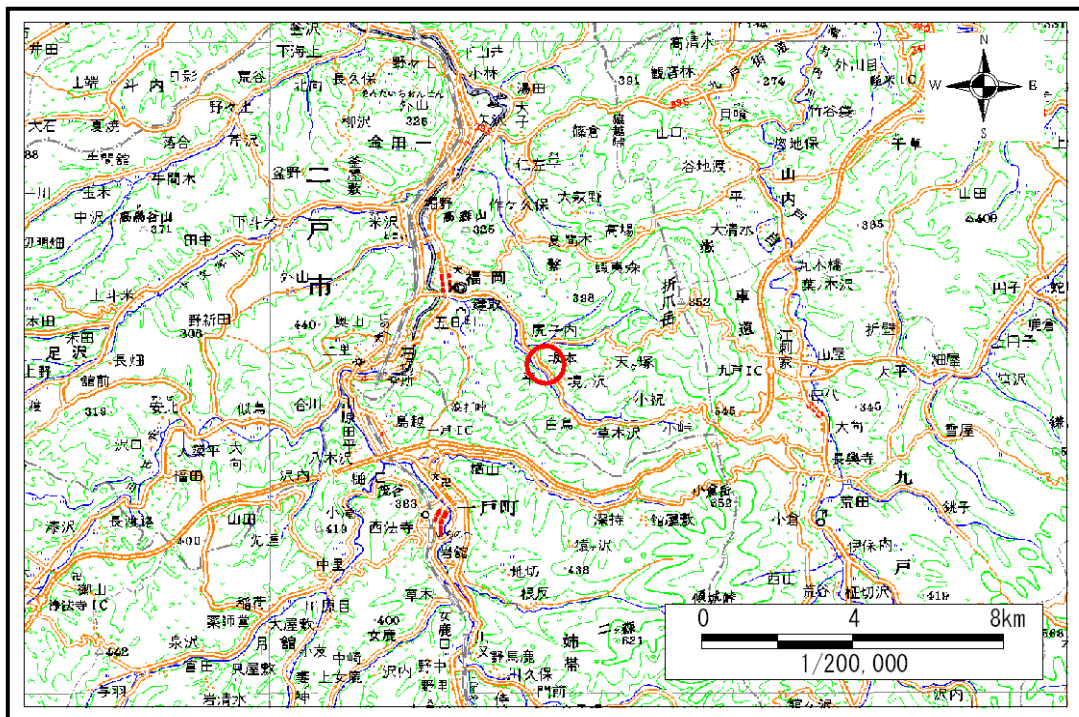


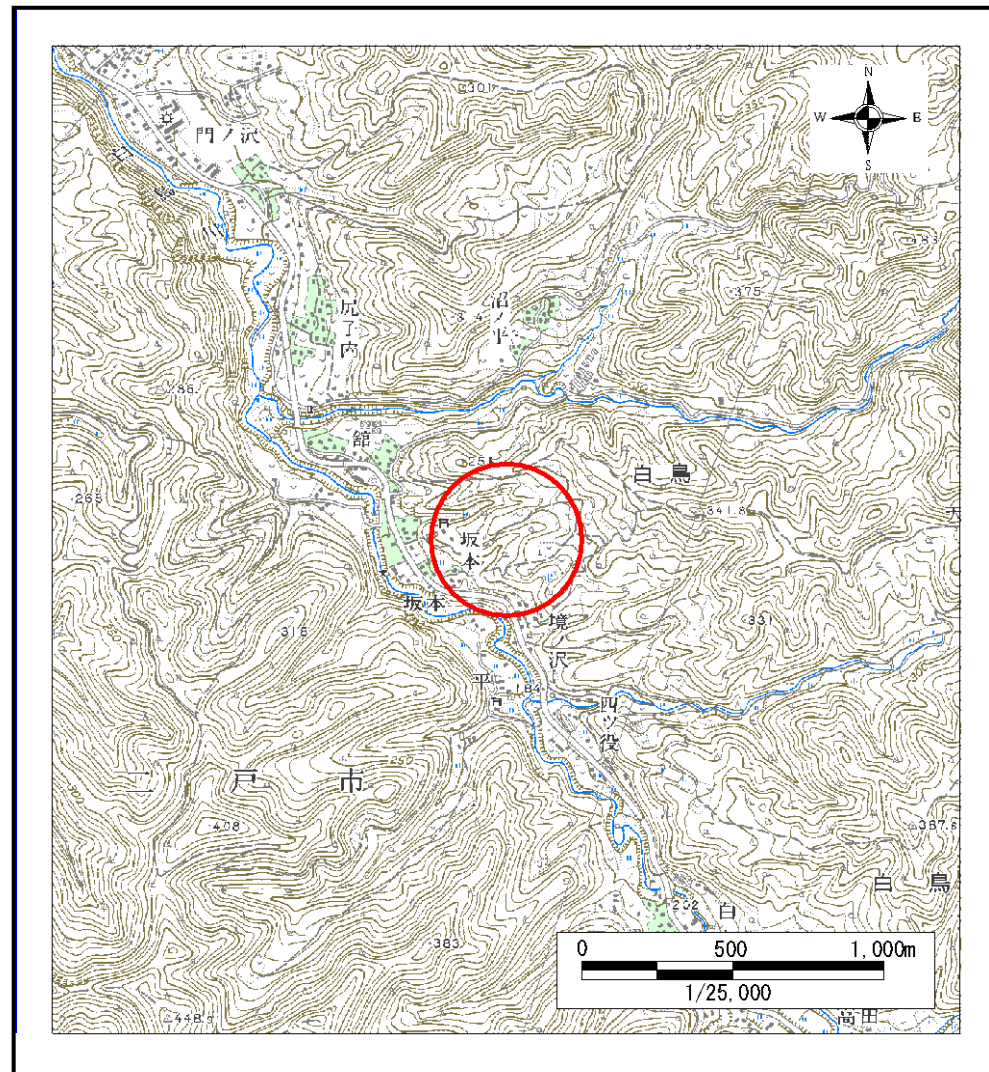
土砂災害防止に関する基礎調査(土石流)

表紙 位置,位置図

自然現象の種類	土石流
溪流番号	A011023
水系名	馬淵川
河川名	白鳥川
溪流名	坂本の沢
所在	二戸市坂本
調査機関	二戸地方振興局



概況図(S=1:200,000)



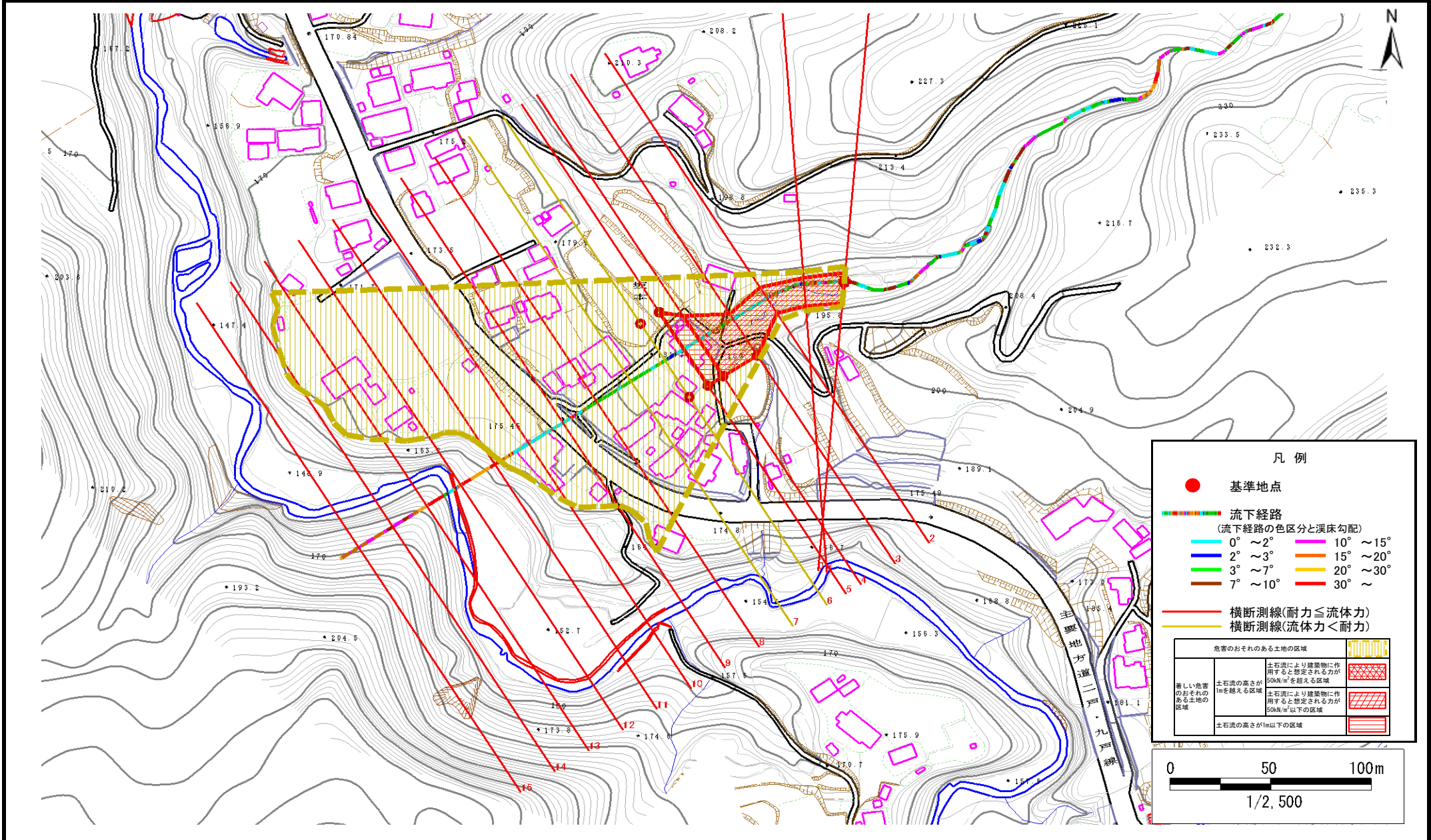
位置図(S=1:25,000)

土石流区域調査

様式3-1 危害のおそれのある土地、著しい危害のおそれのある土地の設定図

調査年度 平成16年度

溪流の位置 溪流番号 A011023 溪流名 坂本の沢 所在地 二戸市坂本



土石流区域調査書

様式3-2 建築物に作用すると想定される衝撃に関する事項

調査年度	平成16年度
------	--------

渓流の位置		渓流番号	A011023	渓流名	坂本の沢	所在地	二戸市坂本
横断測線番号	土石流の高さh(m)	土石流の流体力Fd(kN/m2)	建築物の耐力P2(kN/m2)	横断測線番号	土石流の高さh(m)	土石流の流体力Fd(kN/m2)	建築物の耐力P2(kN/m2)
No.0	1.90	25.51	5.02				
No.1	2.05	23.27	4.85				
No.2	1.91	22.75	5.00				
No.3	1.05	9.48	7.40				
No.4	1.10	7.66	7.11				
No.5	1.13	7.01	6.98				
No.6	1.15	6.61	6.89				
No.7	1.13	6.93	7.01				
No.8	1.08	7.51	7.22				
No.9	1.05	8.04	7.41				
No.10	1.08	7.53	7.23				
No.11	0.90	10.77	8.32				
No.12	0.78	14.51	9.41				
No.13	0.83	12.66	8.89				
No.14	0.90	10.88	8.36				
No.15	1.00	8.75	7.66				