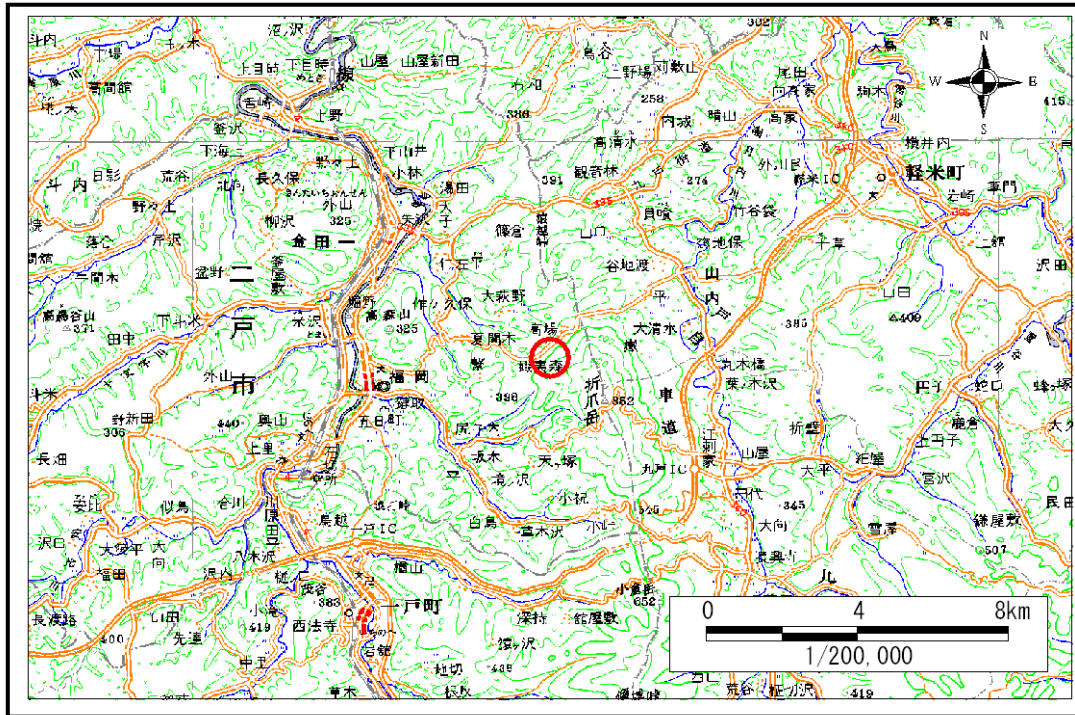


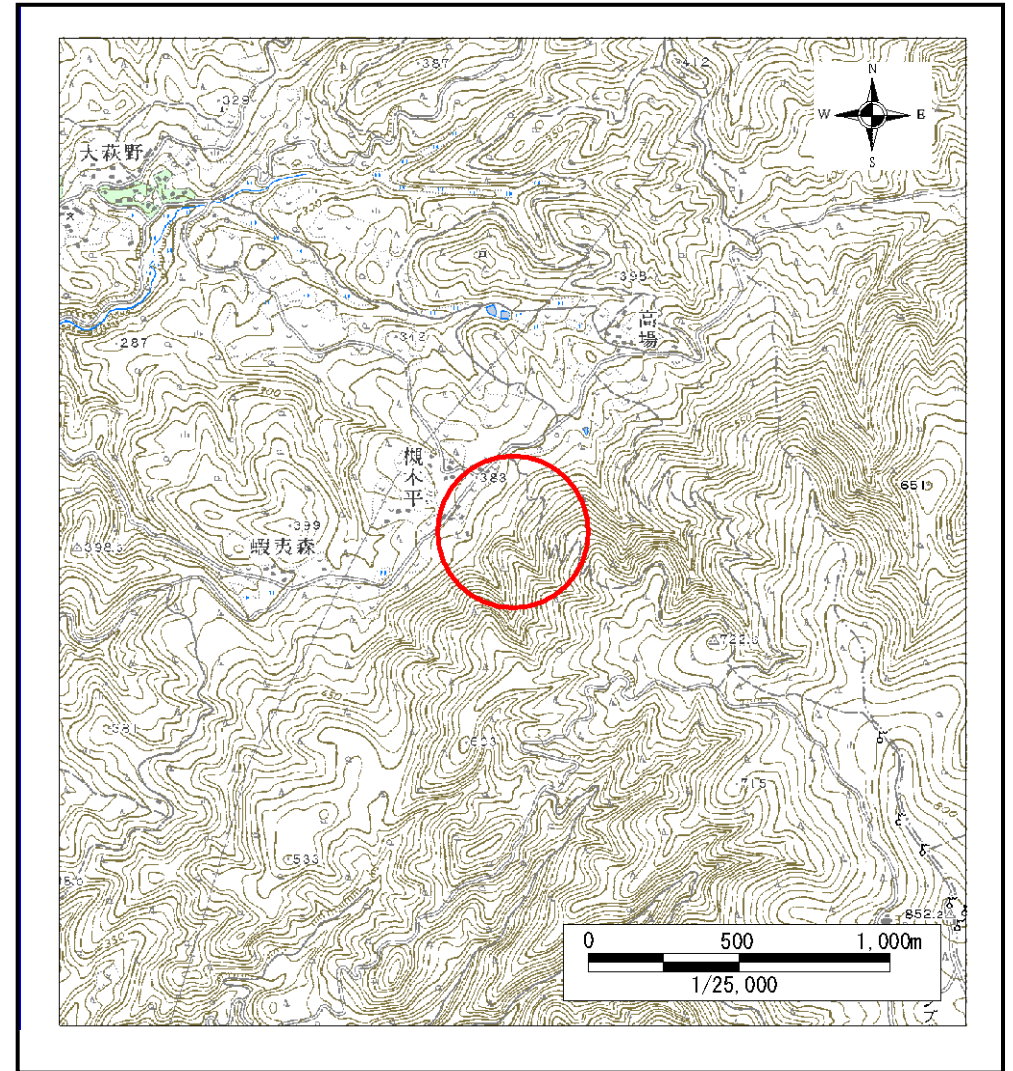
土砂災害防止に関する基礎調査(土石流)

表紙 位置,位置図

自然現象の種類	土石流
溪流番号	A011021
水系名	馬淵川
河川名	仁佐平川
溪流名	槻ノ木平の沢
所在地	二戸市槻の木平
調査機関	二戸地方振興局



概況図(S=1:200,000)



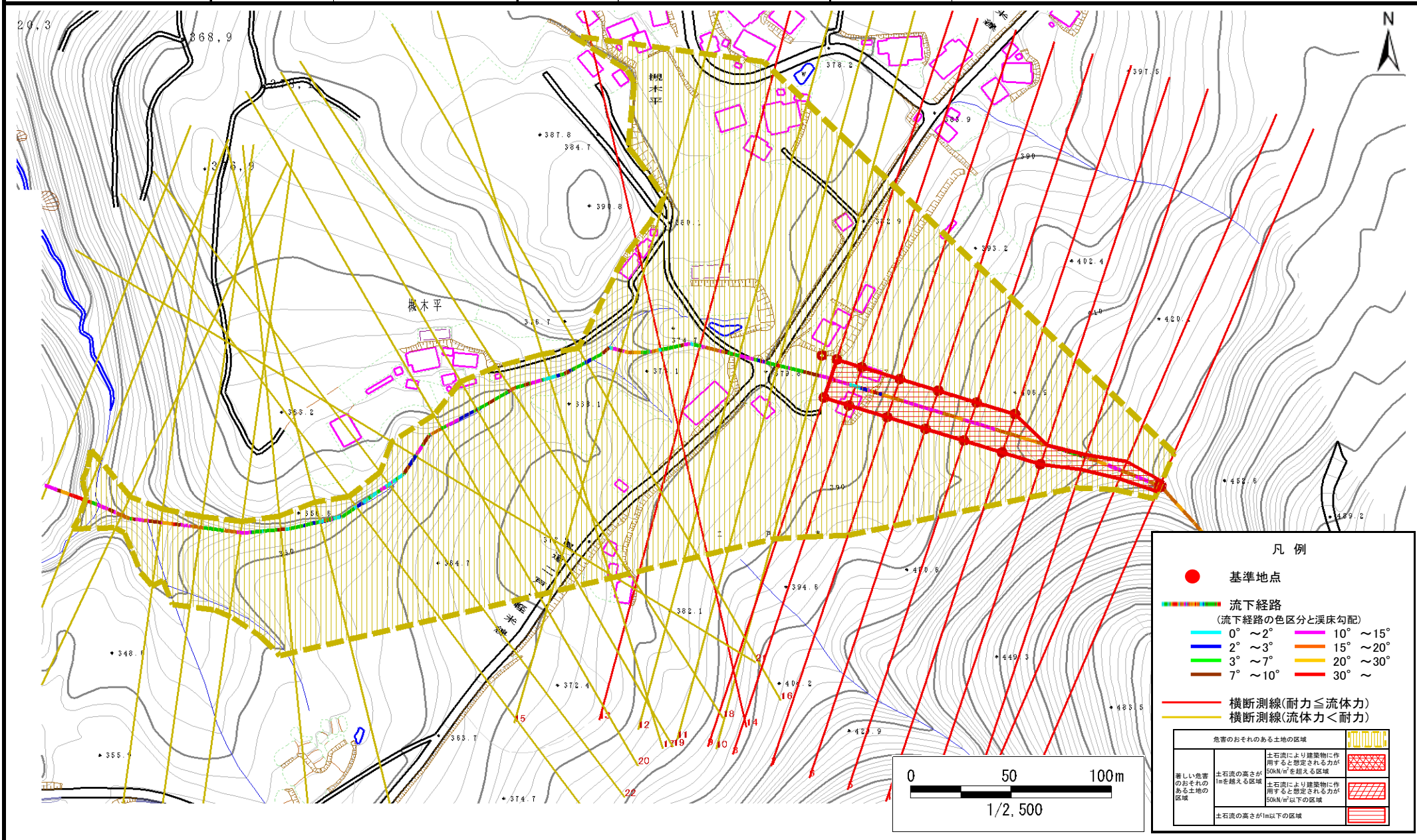
位置図(S=1:25,000)

土石流区域調査

様式3-1 危害のおそれのある土地、著しい危害のおそれのある土地の設定図

調査年度 平成16年度

溪流の位置	溪流番号	A011021	溪流名	槻ノ木平の沢	所在地	二戸市槻の木平
-------	------	---------	-----	--------	-----	---------



土石流区域調査

様式3-2 建築物に作用すると想定される衝撃に関する事項

調査年度 平成16年度

溪流の位置	溪流番号	A011021	溪流名	槻ノ木平の沢	所在地	二戸市槻の木平	
横断測線番号	土石流の高さh(m)	土石流の流体力Fd(kN/m ²)	建築物の耐力P2(kN/m ²)	横断測線番号	土石流の高さh(m)	土石流の流体力Fd(kN/m ²)	建築物の耐力P2(kN/m ²)
No.0	0.86	59.82	8.65	No.27	0.42	4.96	16.25
No.1	0.64	37.86	11.18	No.28	0.29	3.54	22.68
No.2	0.72	42.60	10.02	No.29	0.46	6.90	15.04
No.3	0.42	19.01	16.37	No.30	0.30	3.43	22.35
No.4	0.42	18.54	16.19	No.31	0.37	1.43	18.07
No.5	0.43	18.10	16.01				
No.6	0.43	17.85	15.91				
No.7	0.43	17.55	15.78				
No.8	0.44	17.36	15.71				
No.9	0.43	16.57	15.85				
No.10	0.38	13.64	17.80				
No.11	0.28	7.96	23.99				
No.12	0.24	6.14	27.22				
No.13	0.50	15.32	13.78				
No.14	0.51	15.04	13.71				
No.15	0.31	7.48	21.28				
No.16	0.49	11.96	14.15				
No.17	0.45	9.12	15.20				
No.18	0.46	8.72	15.05				
No.19	0.30	4.50	22.01				
No.20	0.39	5.95	17.35				
No.21	0.39	6.12	17.40				
No.22	0.30	4.09	21.87				
No.23	0.30	3.53	21.99				
No.24	0.30	3.42	21.99				
No.25	0.31	2.79	21.80				
No.26	0.45	4.78	15.31				