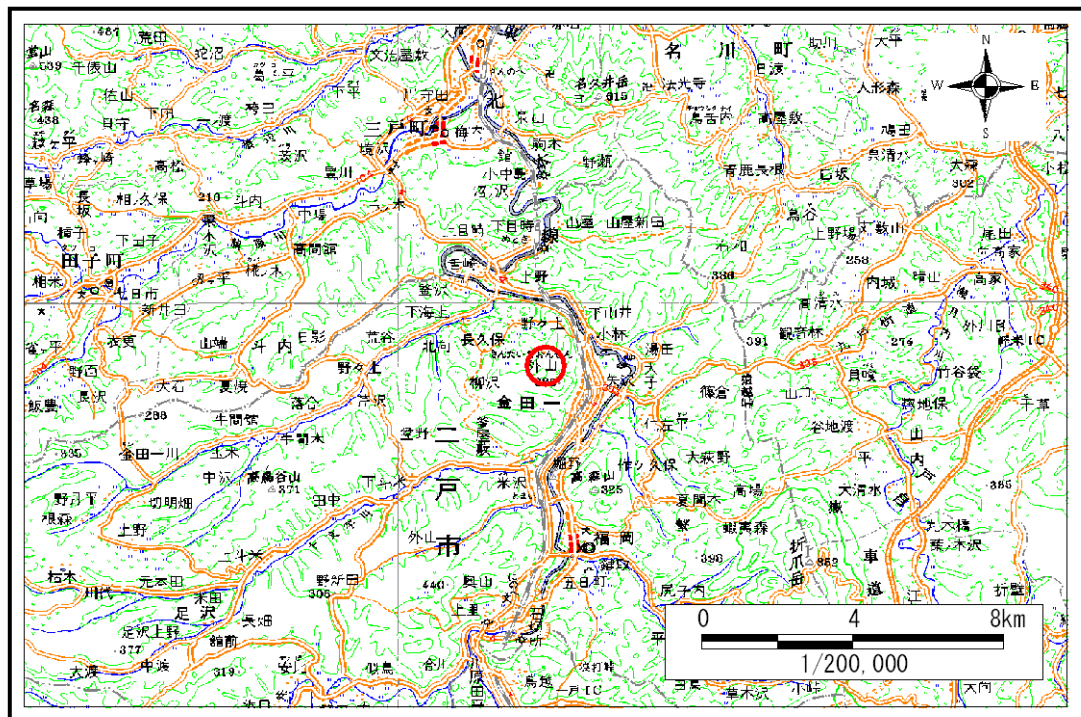


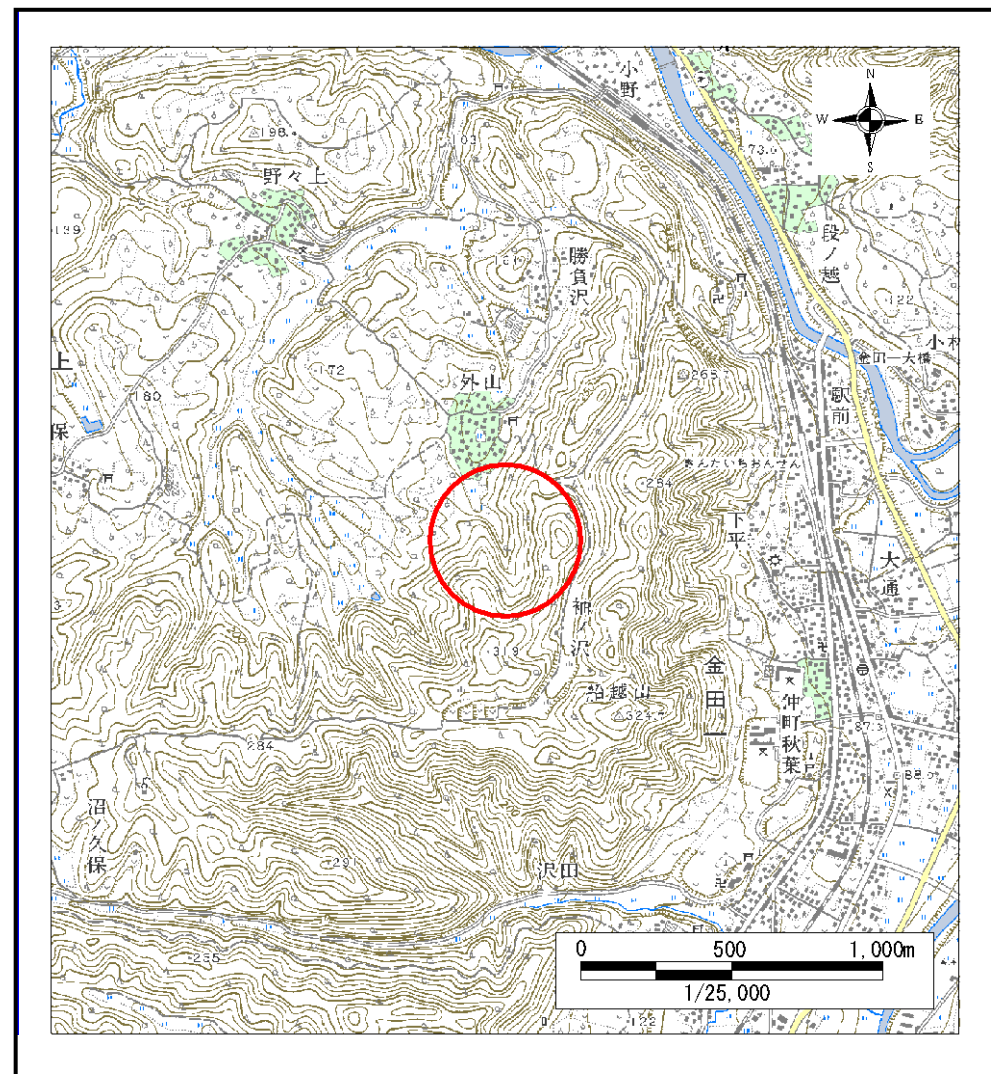
# 土砂災害防止に関する基礎調査(土石流)

表紙 位置,位置図

自然現象の種類	土石流
溪流番号	A011019
水系名	馬淵川
河川名	馬淵川
溪流名	外山の沢
所在地	二戸市野々上字水上
調査機関	二戸地方振興局



概況図(S=1:200,000)



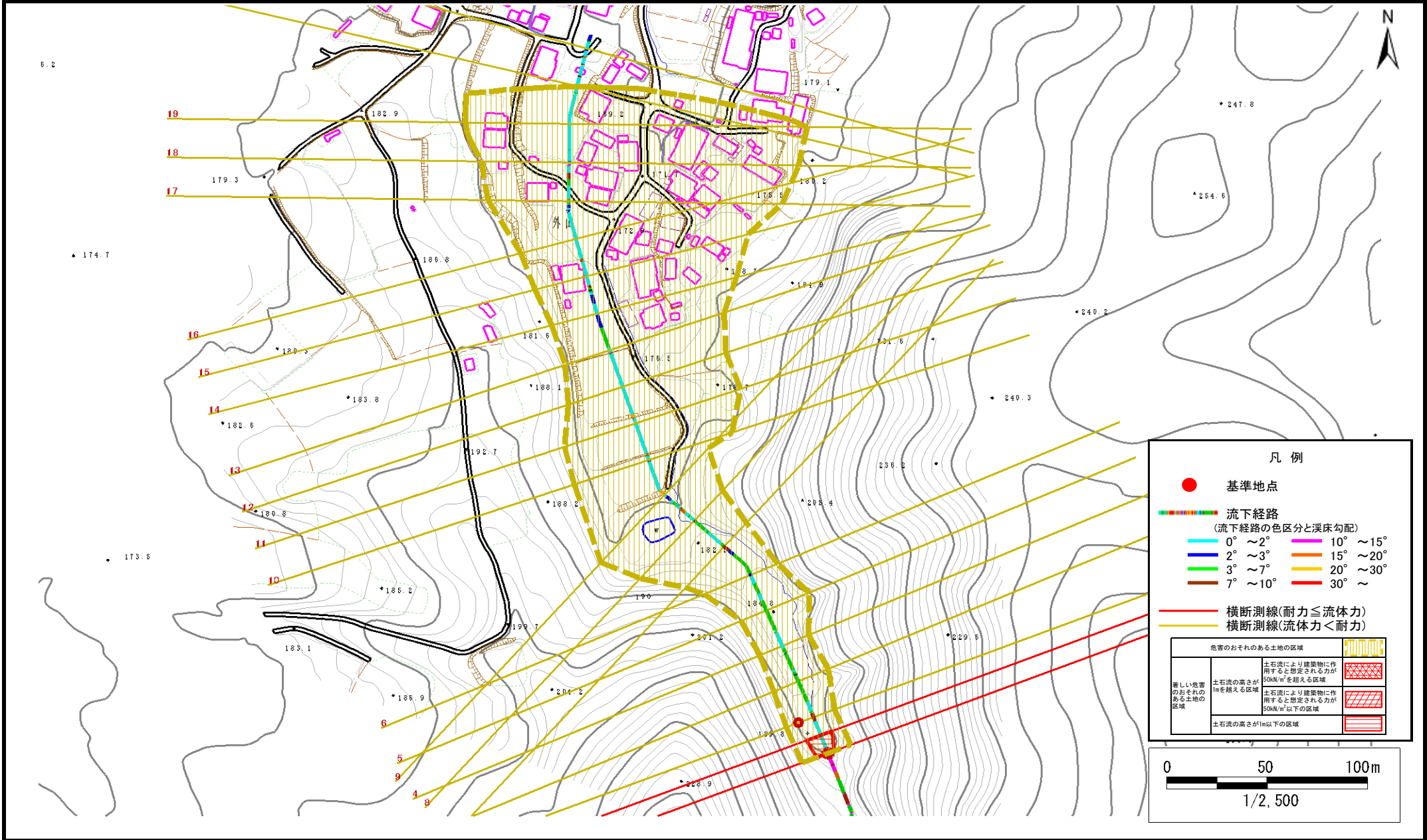
位置図(S=1:25,000)

# 土石流区域調査

様式3-1 危害のおそれのある土地、著しい危害のおそれのある土地の設定図

調査年度 平成16年度

溪流の位置 溪流番号 A011019 溪流名 外山の沢 所在地 二戸市野々上字水上



## 土石流区域調査書

様式3-2 建築物に作用すると想定される衝撃に関する事項

調査年度	平成16年度
------	--------

溪流の位置	溪流番号	A011019	溪流名	外山の沢	所在地	二戸市野々上字水上	
横断測線番号	土石流の高さh(m)	土石流の流体力Fd(kN/m <sup>2</sup> )	建築物の耐力P2(kN/m <sup>2</sup> )	横断測線番号	土石流の高さh(m)	土石流の流体力Fd(kN/m <sup>2</sup> )	建築物の耐力P2(kN/m <sup>2</sup> )
No.0	0.650	24.42	10.98				
No.1	0.469	15.04	14.66				
No.2	0.397	11.33	17.10				
No.3	0.364	9.22	18.52				
No.4	0.346	8.02	19.41				
No.5	0.317	5.90	21.05				
No.6	0.302	4.33	22.08				
No.7	0.298	3.29	22.33				
No.8	0.301	2.67	22.11				
No.9	0.307	2.29	21.72				
No.10	0.310	2.17	21.55				
No.11	0.323	1.77	20.73				
No.12	0.322	1.78	20.78				
No.13	0.327	1.68	20.47				
No.14	0.329	1.64	20.37				
No.15	0.336	1.52	19.98				
No.16	0.334	1.54	20.09				
No.17	0.346	1.36	19.40				
No.18	0.344	1.38	19.51				
No.19	0.360	1.21	18.72				
No.20	0.375	1.07	18.01				
No.21	0.383	1.01	17.65				