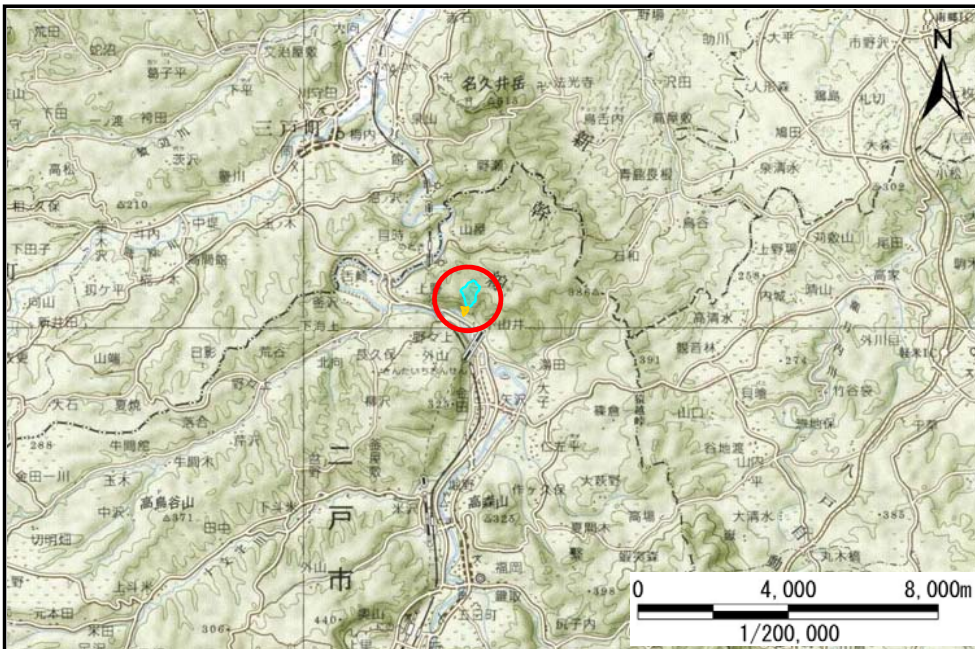


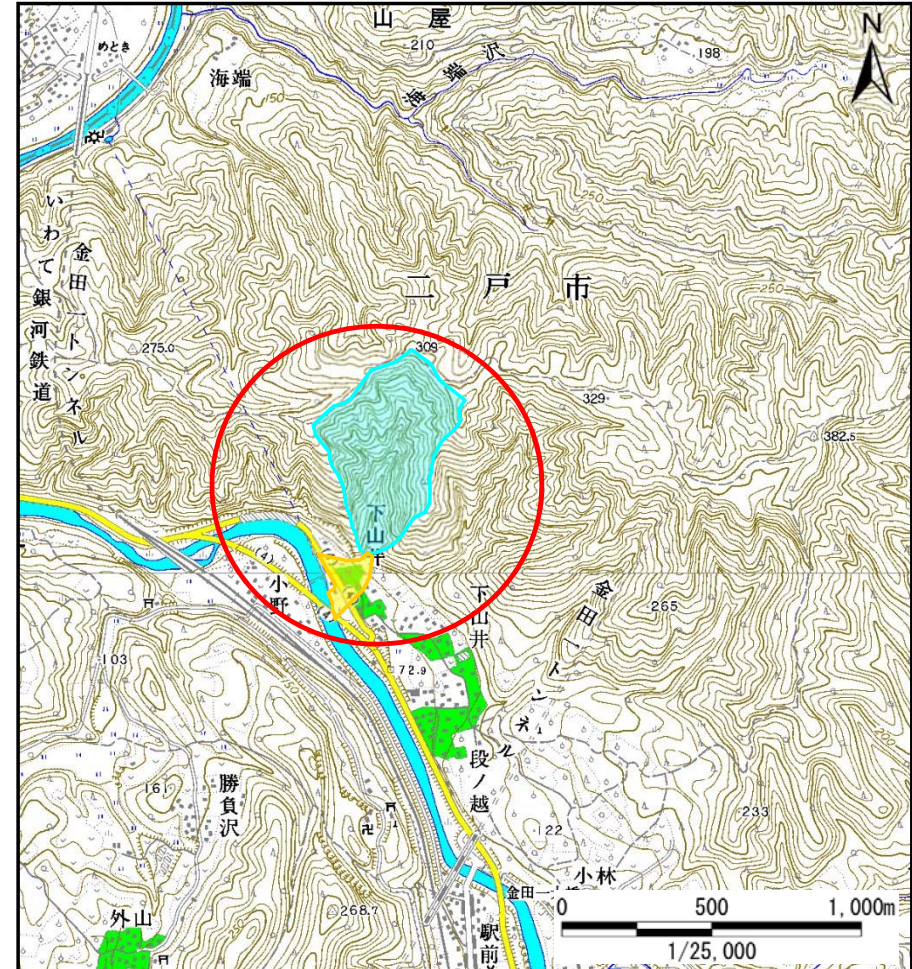
# 土砂災害防止に関する基礎調査(土石流)

表紙 位置,位置図

|         |                    |
|---------|--------------------|
| 自然現象の種類 | 土石流                |
| 溪流番号    | A011018            |
| 水系名     | 馬淵川                |
| 河川名     | 馬淵川                |
| 溪流名     | 下山井の沢(2)           |
| 所在地     | 二戸市金田一字下山井         |
| 調査機関    | 県北広域振興局土木部二戸土木センター |



位置図(S=1/200,000)



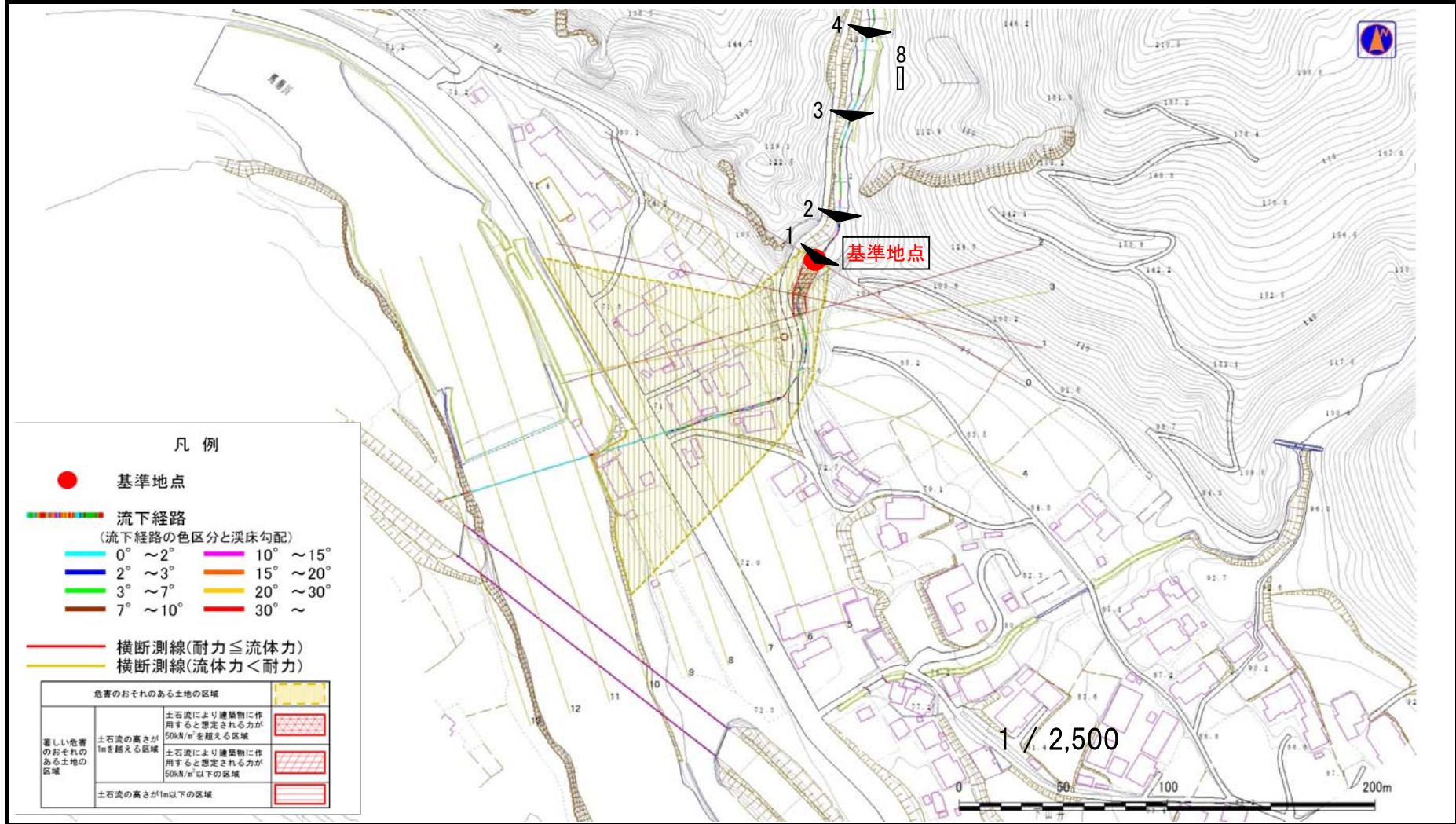
概況図(S=1/25,000)

# 土石流区域調査

様式3-1 危害のおそれのある土地、著しい危害のおそれのある土地の設定図

調査年度 平成27年度

|       |      |         |     |          |     |            |
|-------|------|---------|-----|----------|-----|------------|
| 溪流の位置 | 溪流番号 | A011018 | 溪流名 | 下山井の沢(2) | 所在地 | 二戸市金田一字下山井 |
|-------|------|---------|-----|----------|-----|------------|



## 土石流区域調査

様式3-2 建築物に作用すると想定される衝撃に関する事項

|      |        |
|------|--------|
| 調査年度 | 平成27年度 |
|------|--------|

|       |      |         |     |          |     |            |
|-------|------|---------|-----|----------|-----|------------|
| 溪流の位置 | 溪流番号 | A011018 | 溪流名 | 下山井の沢(2) | 所在地 | 二戸市金田一字下山井 |
|-------|------|---------|-----|----------|-----|------------|

| 横断測線番号 | 土石流の高さh(m) | 土石流の流体力Fd(kN/m <sup>2</sup> ) | 建築物の耐力P2(kN/m <sup>2</sup> ) | 横断測線番号 | 土石流の高さh(m) | 土石流の流体力Fd(kN/m <sup>2</sup> ) | 建築物の耐力P2(kN/m <sup>2</sup> ) |
|--------|------------|-------------------------------|------------------------------|--------|------------|-------------------------------|------------------------------|
| No.0   | 0.85       | 15.95                         | 8.72                         |        |            |                               |                              |
| No.1   | 1.06       | 20.83                         | 7.32                         |        |            |                               |                              |
| No.2   | 0.98       | 21.34                         | 7.73                         |        |            |                               |                              |
| No.3   | 0.52       | 8.15                          | 13.28                        |        |            |                               |                              |
| No.4   | 0.52       | 7.47                          | 13.30                        |        |            |                               |                              |
| No.5   | 0.50       | 7.87                          | 13.61                        |        |            |                               |                              |
| No.6   | 0.52       | 7.39                          | 13.30                        |        |            |                               |                              |
| No.7   | 0.52       | 7.23                          | 13.30                        |        |            |                               |                              |
| No.8   | 0.52       | 5.90                          | 13.22                        |        |            |                               |                              |
| No.9   | 0.53       | 5.24                          | 13.08                        |        |            |                               |                              |
| No.10  | 0.53       | 5.18                          | 13.07                        |        |            |                               |                              |
| No.11  | 0.55       | 4.00                          | 12.56                        |        |            |                               |                              |
| No.12  | 0.57       | 3.59                          | 12.29                        |        |            |                               |                              |
| No.13  | 1.02       | 0.80                          | 7.50                         |        |            |                               |                              |
|        |            |                               |                              |        |            |                               |                              |
|        |            |                               |                              |        |            |                               |                              |
|        |            |                               |                              |        |            |                               |                              |
|        |            |                               |                              |        |            |                               |                              |
|        |            |                               |                              |        |            |                               |                              |
|        |            |                               |                              |        |            |                               |                              |
|        |            |                               |                              |        |            |                               |                              |
|        |            |                               |                              |        |            |                               |                              |
|        |            |                               |                              |        |            |                               |                              |
|        |            |                               |                              |        |            |                               |                              |
|        |            |                               |                              |        |            |                               |                              |
|        |            |                               |                              |        |            |                               |                              |