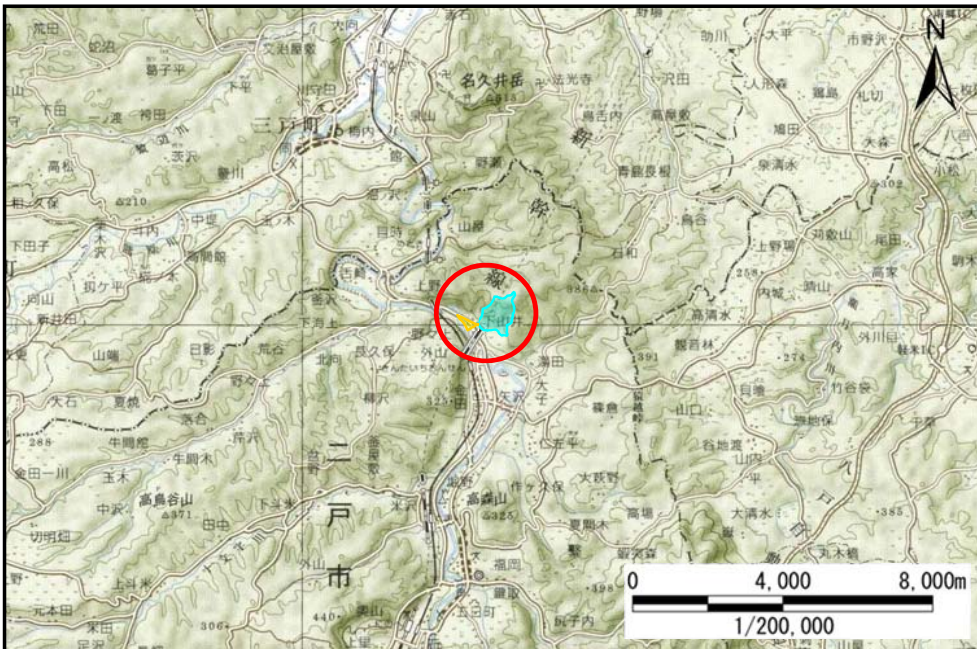


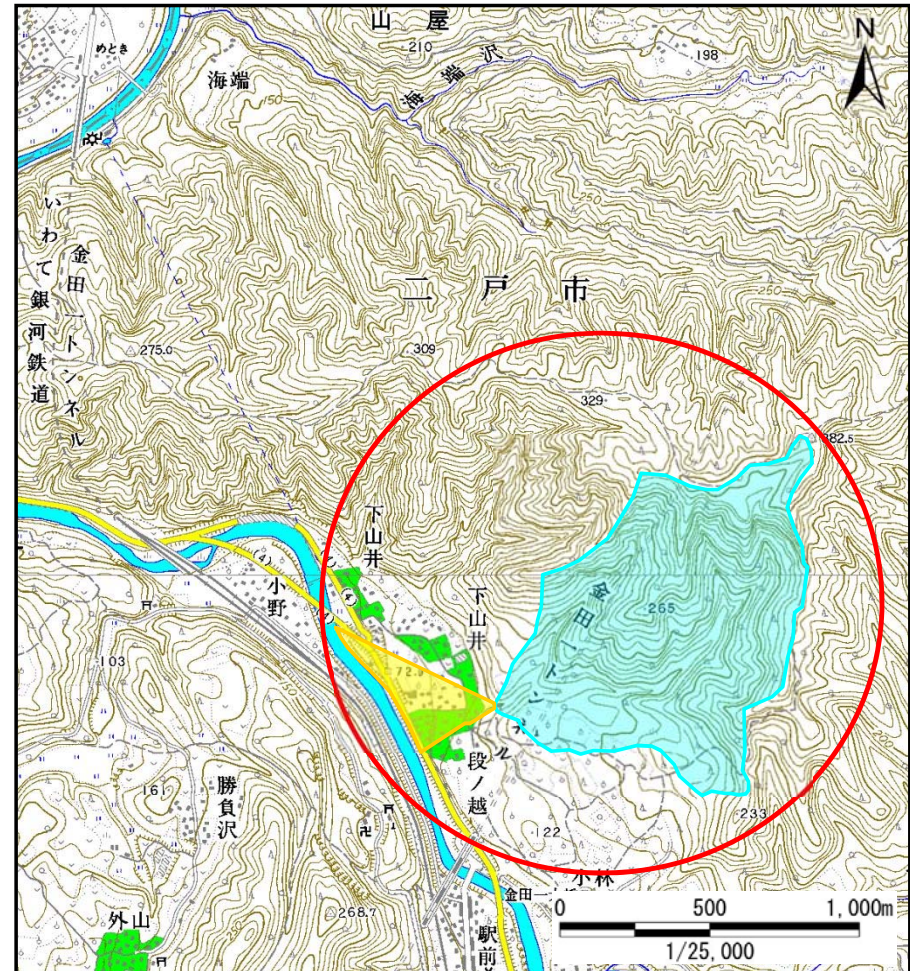
土砂災害防止に関する基礎調査(土石流)

表紙 位置,位置図

自然現象の種類	土石流
溪流番号	A011016
水系名	馬淵川
河川名	馬淵川
溪流名	段ノ越の沢
所在地	二戸市金田一字館
調査機関	県北広域振興局土木部二戸土木センター



位置図(S=1/200,000)



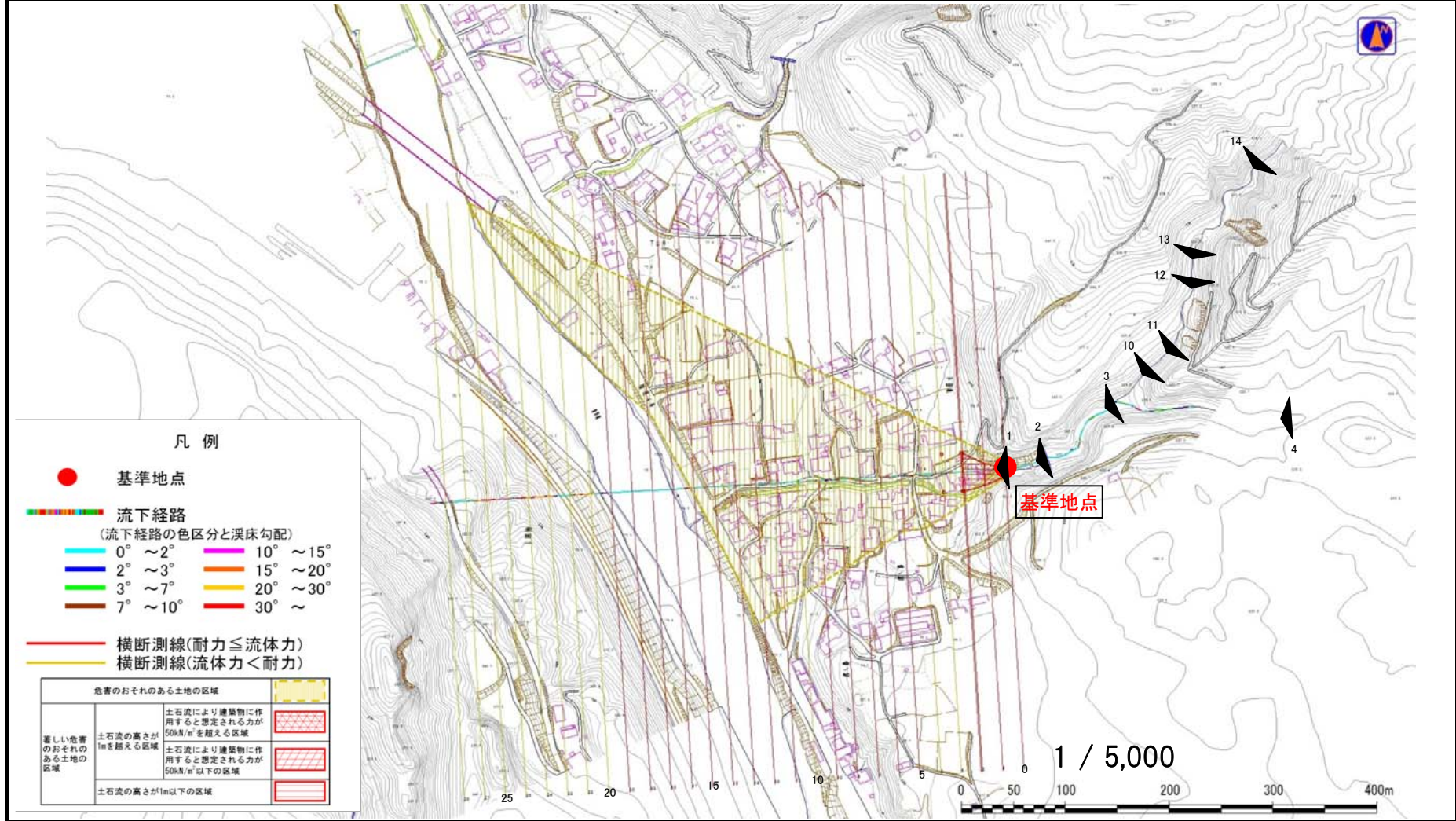
概況図(S=1/25,000)

土石流区域調査

様式3-1 危害のおそれのある土地、著しい危害のおそれのある土地の設定図

調査年度	平成27年度
所在地	二戸市金田一字館

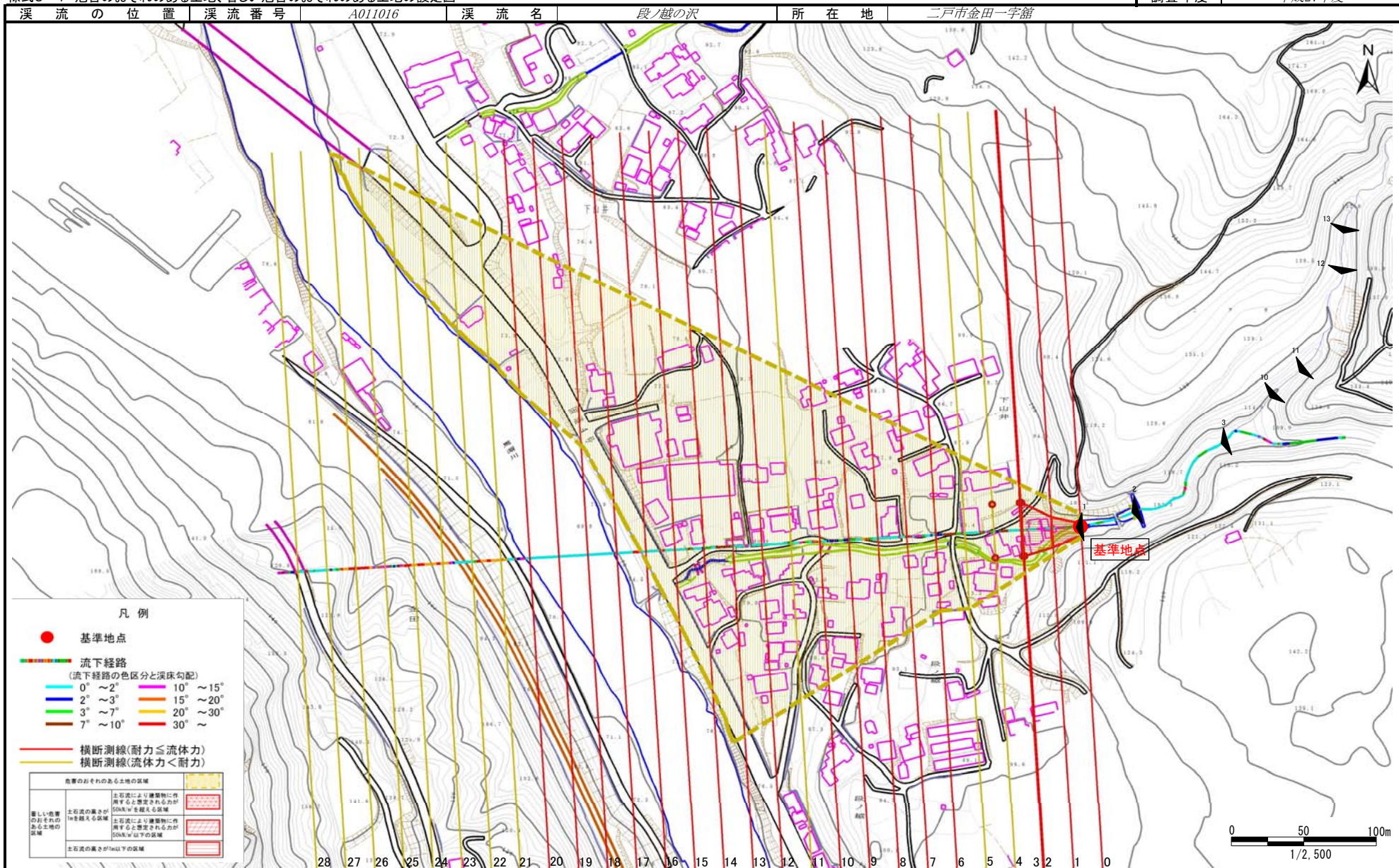
溪流の位置	溪流番号	A011016	溪流名	段ノ越の沢	所在地	二戸市金田一字館
-------	------	---------	-----	-------	-----	----------



土石流区域調査

様式3-1 危害のおそれのある土地、著しい危害のおそれのある土地の設定図

調査年度 平成27年度



土石流区域調査

様式3-2 建築物に作用すると想定される衝撃に関する事項

調査年度	平成27年度
------	--------

溪流の位置	溪流番号	A011016	溪流名	段ノ越の沢	所在地	二戸市金田一字館
-------	------	---------	-----	-------	-----	----------

横断測線番号	土石流の高さh(m)	土石流の流体力Fd(kN/m ²)	建築物の耐力P2(kN/m ²)	横断測線番号	土石流の高さh(m)	土石流の流体力Fd(kN/m ²)	建築物の耐力P2(kN/m ²)
No.0	2.24	31.09	4.68	No.27	0.00	0.00	0.00
No.1	1.34	12.59	6.16	No.28	0.00	0.00	0.00
No.2	0.96	8.03	7.87				
No.3	0.97	7.89	7.85				
No.4	0.99	7.10	7.69				
No.5	0.94	7.82	7.99				
No.6	0.91	8.33	8.20				
No.7	0.90	8.69	8.34				
No.8	0.90	8.55	8.28				
No.9	1.65	26.72	5.40				
No.10	0.91	8.58	8.21				
No.11	0.95	7.92	7.95				
No.12	0.92	8.47	8.17				
No.13	0.91	8.59	8.21				
No.14	0.89	8.97	8.36				
No.15	0.92	8.49	8.18				
No.16	0.90	8.82	8.30				
No.17	0.86	9.57	8.58				
No.18	0.84	10.14	8.79				
No.19	0.88	9.26	8.47				
No.20	0.89	8.95	8.35				
No.21	1.03	6.39	7.46				
No.22	0.00	0.00	0.00				
No.23	0.00	0.00	0.00				
No.24	0.00	0.00	0.00				
No.25	0.00	0.00	0.00				
No.26	0.00	0.00	0.00				