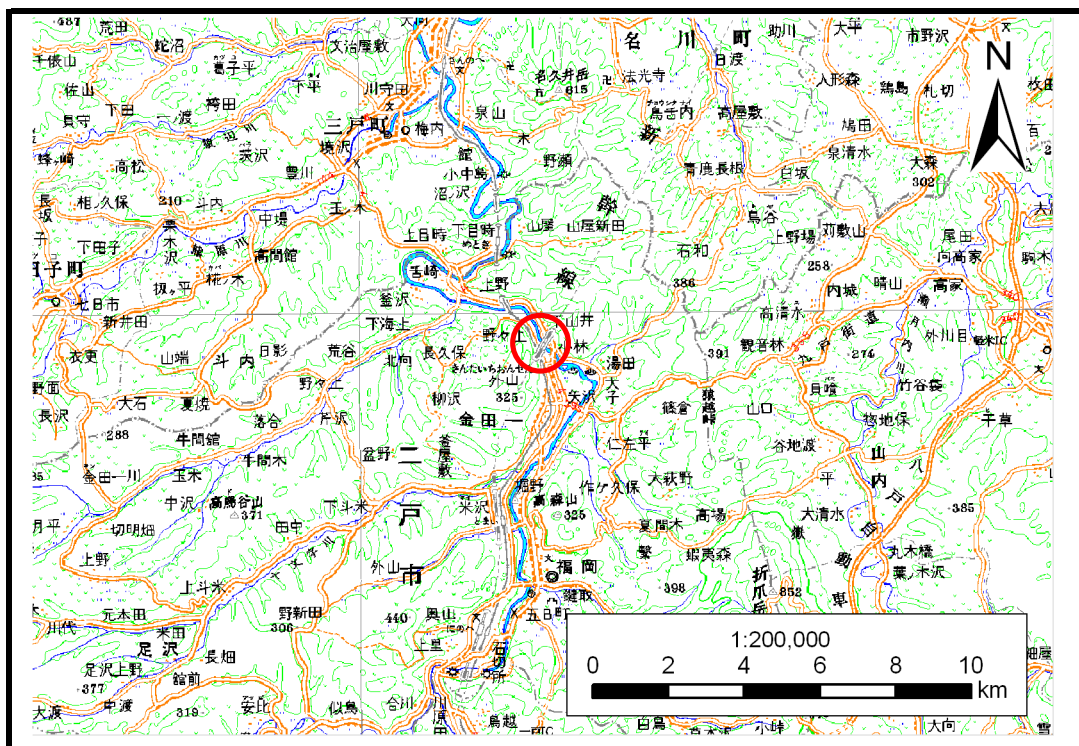


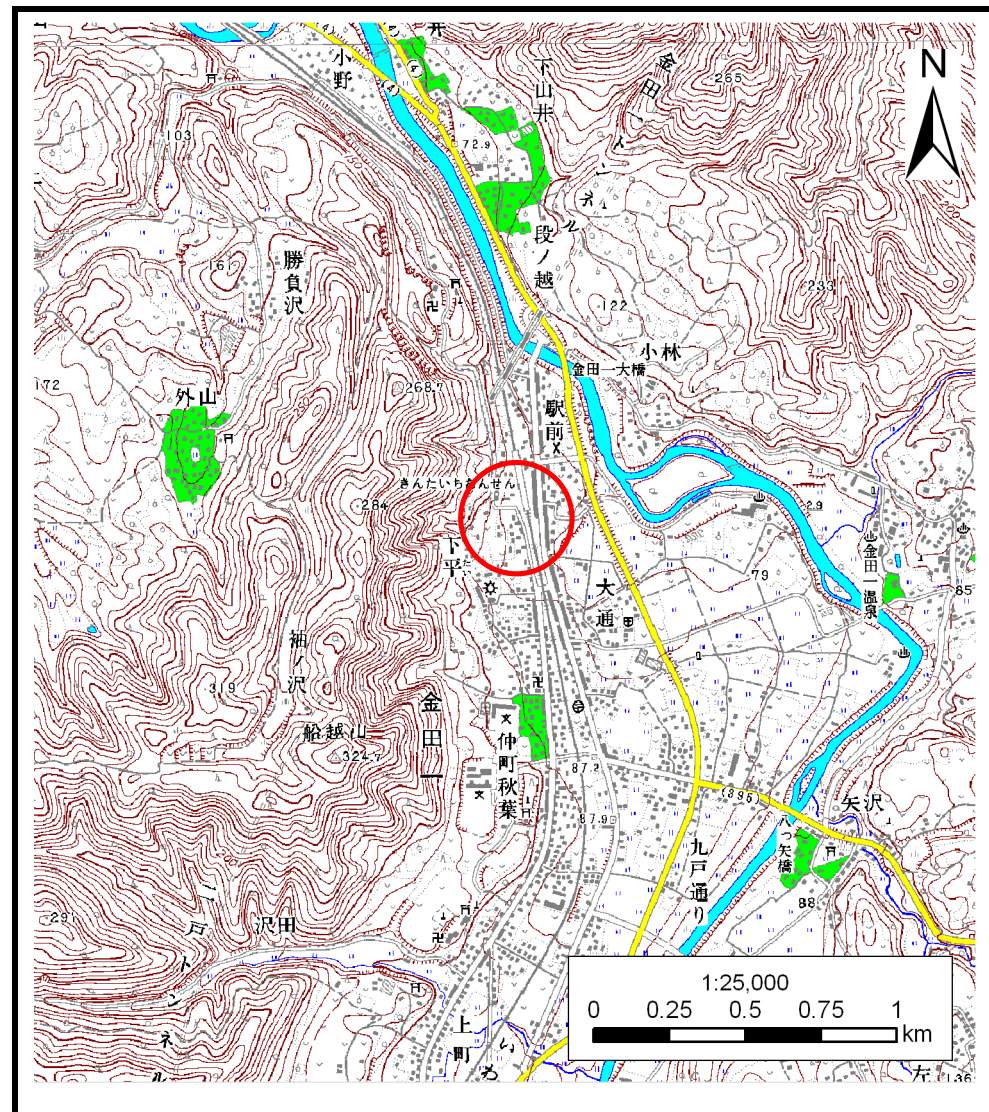
土砂災害防止に関する基礎調査(土石流)

表紙 位置,位置図

自然現象の種類	土石流
溪流番号	A011014
水系名	馬淵川
河川名	馬淵川
溪流名	下平の沢
所在地	二戸市金田一字下平
調査機関	県北広域振興局土木部二戸土木センター



位置図(S=1:200,000)



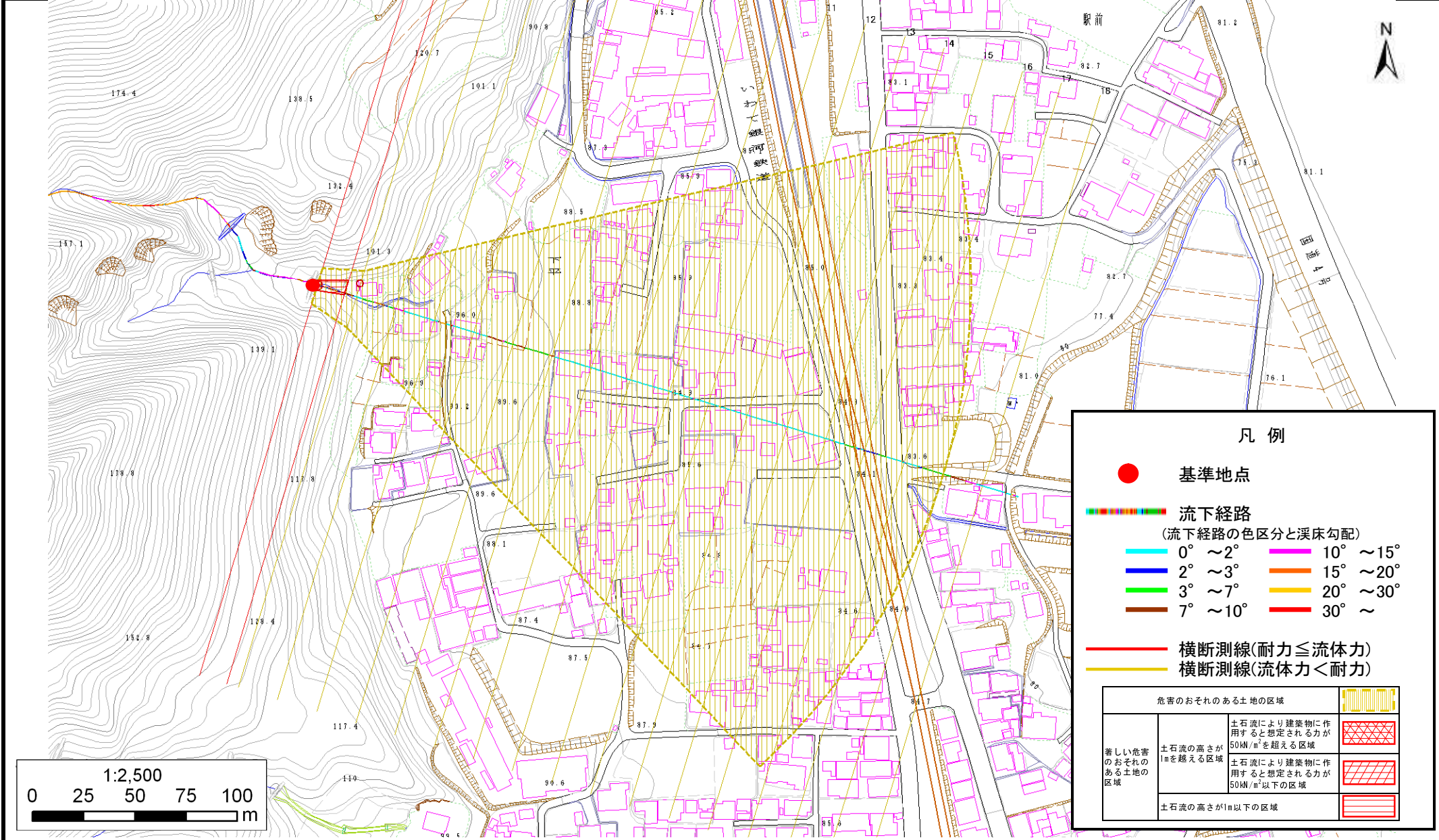
概況図(S=1:25,000)

土石流区域調書

様式3-1 危害のおそれのある土地、著しい危害のおそれのある土地の設定図

調査年度 平成24年度

溪流の位置	溪流番号	A011014	溪流名	下平の沢	所在地	二戸市金田一字下平
-------	------	---------	-----	------	-----	-----------



凡例

- 基準地点
- — — — — — 流下経路
(流下経路の色区分と溪床勾配)
- 0° ~ 2° — 10° ~ 15°
- 2° ~ 3° — 15° ~ 20°
- 3° ~ 7° — 20° ~ 30°
- 7° ~ 10° — 30° ~
- 横断測線(耐力 ≤ 流体力)
- 横断測線(流体力 < 耐力)

危害のおそれのある土地の区域		
著しい危害のおそれのある土地の区域	土石流の高さが1mを超える区域	土石流により建築物に作用すると想定される力が50kN/m ² を超える区域
		土石流により建築物に作用すると想定される力が50kN/m ² 以下の区域
	土石流の高さが1m以下の区域	

土石流区域調査書

様式3-2 建築物に作用すると想定される衝撃に関する事項

調査年度 平成24年度

溪流の位置			A011014		溪流名		下平の沢		所在地		二戸市金田一字下平				
横断測線番号	土石流の高さh(m)	土石流の流体力Fd(kN/m ²)	建築物の耐力P2(kN/m ²)	横断測線番号	土石流の高さh(m)	土石流の流体力Fd(kN/m ²)	建築物の耐力P2(kN/m ²)	横断測線番号	土石流の高さh(m)	土石流の流体力Fd(kN/m ²)	建築物の耐力P2(kN/m ²)	横断測線番号	土石流の高さh(m)	土石流の流体力Fd(kN/m ²)	建築物の耐力P2(kN/m ²)
No.0	0.55	27.87	12.66												
No.1	0.46	20.84	14.71												
No.2	0.32	12.63	20.42												
No.3	0.30	10.40	21.70												
No.4	0.18	4.36	34.92												
No.5	0.17	3.57	38.10												
No.6	0.14	2.27	44.49												
No.7	0.13	1.63	47.63												
No.8	0.13	1.36	48.55												
No.9	0.13	1.27	48.75												
No.10	0.13	1.10	48.85												
No.11	0.13	0.86	48.12												
No.12	0.13	0.80	47.73												
No.13	0.13	0.74	47.20												
No.14	0.13	0.66	46.32												
No.15	0.14	0.52	43.86												
No.16	0.15	0.42	41.07												
No.17	0.16	0.36	39.00												
No.18	0.16	0.37	39.85												