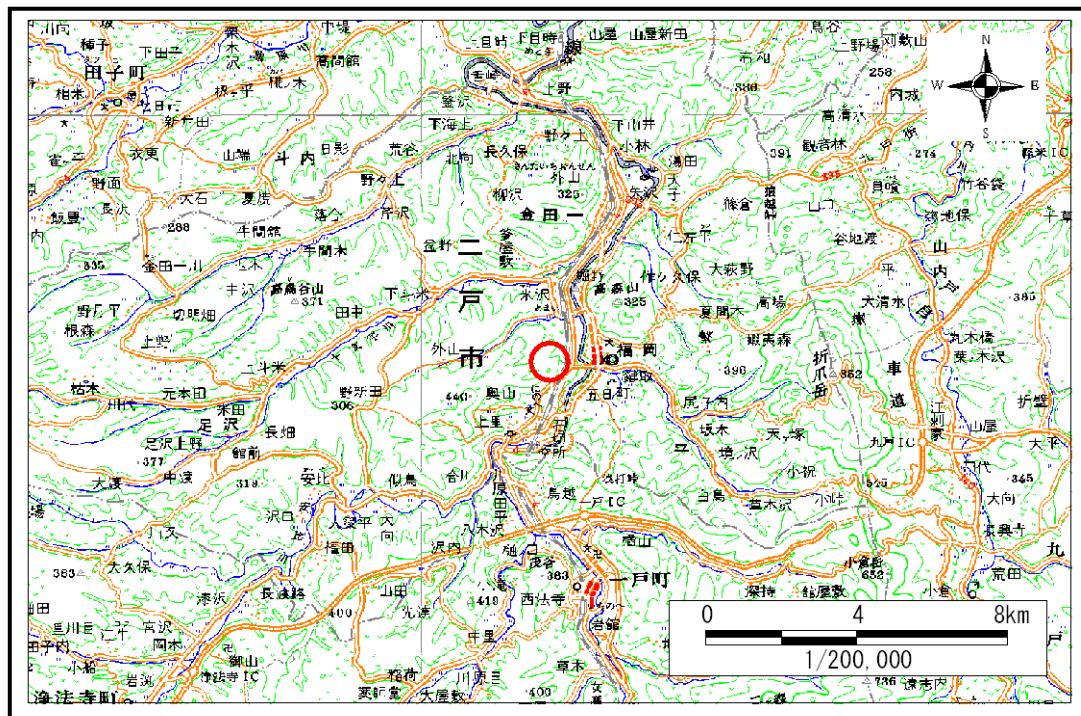


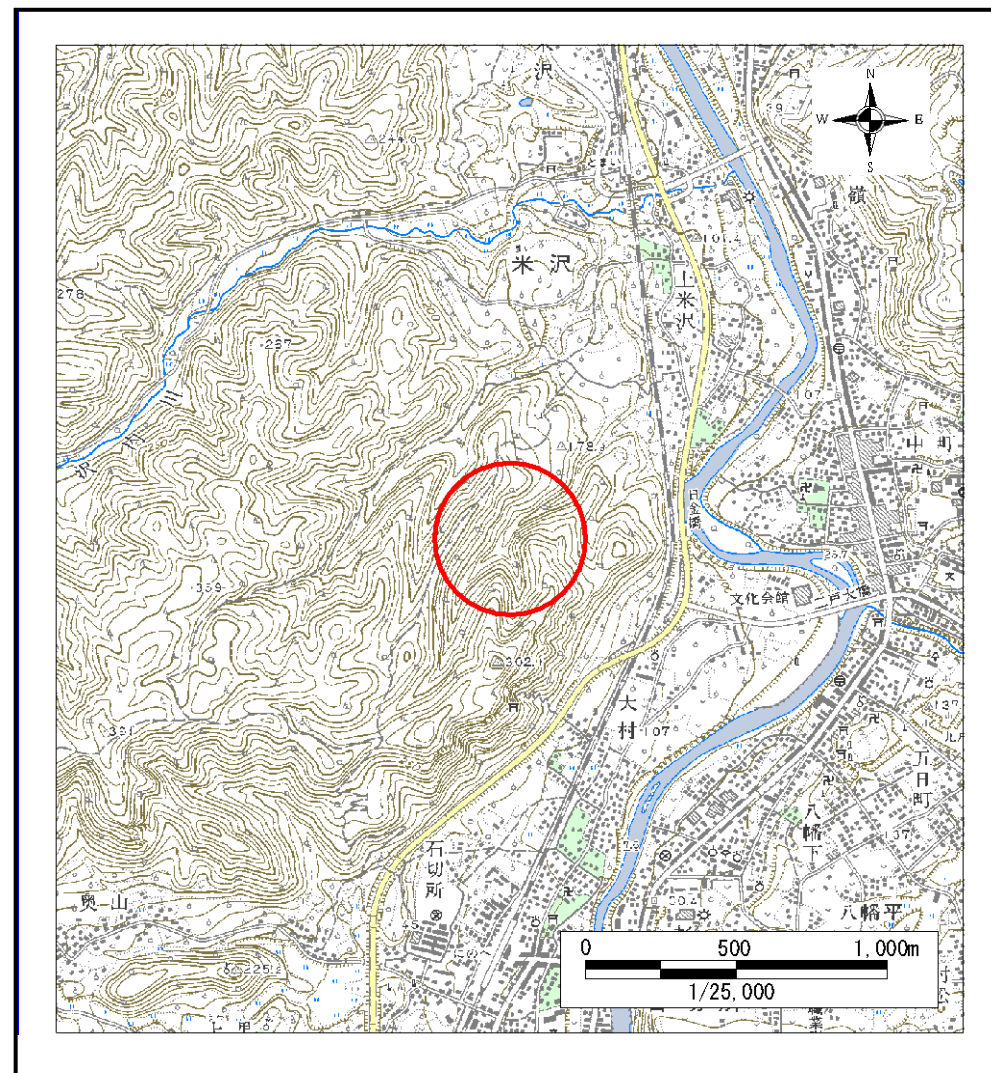
土砂災害防止に関する基礎調査(土石流)

表紙 位置,位置図

自然現象の種類	土石流
溪流番号	A011006
水系名	馬淵川
河川名	馬淵川
溪流名	上米沢(2)
所在地	二戸市上米沢
調査機関	二戸地方振興局



概況図(S=1:200,000)



位置図(S=1:25,000)

土石流区域調書

様式3-1 危害のおそれのある土地、著しい危害のおそれのある土地の設定図

調査年度

平成16年度

溪流の位置

溪流番号

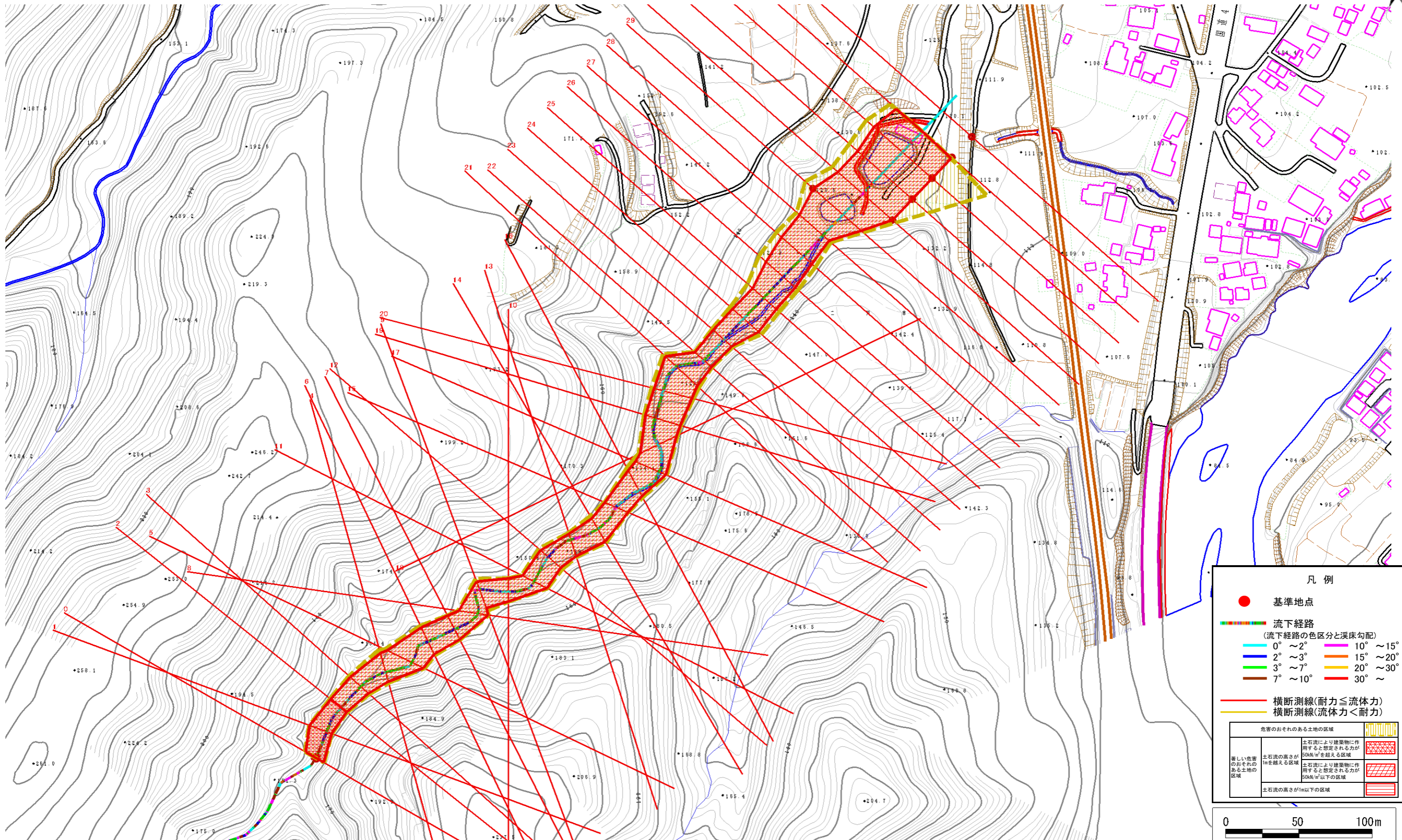
A011006

溪流名

上米沢(2)

所在地

二戸市上米沢



凡例

- 基準地点
- 流下経路 (流下経路の色区分と溪床勾配)
 - 0° ~ 2°
 - 2° ~ 3°
 - 3° ~ 7°
 - 7° ~ 10°
 - 10° ~ 15°
 - 15° ~ 20°
 - 20° ~ 30°
 - 30° ~
- 横断測線(耐力 ≤ 流体力)
- 横断測線(流体力 < 耐力)

危害のおそれのある土地の区域		図例
著しい危害のおそれのある土地の区域	土石流により建築物に作用すると想定される力が 50kN/m ² を超える区域	[Cross-hatched pattern]
	土石流により建築物に作用すると想定される力が 50kN/m ² 以下の区域	[Red shaded pattern]
	土石流の高さが1m以下の区域	[Orange shaded pattern]

0 50 100m
1/2,500

土石流区域調査

様式3-2 建築物に作用すると想定される衝撃に関する事項

調査年度	平成16年度
------	--------

溪流の位置	溪流番号	A011006	溪流名	上米沢(2)	所在地	二戸市上米沢	
横断測線番号	土石流の高さh(m)	土石流の流体力Fd(kN/m ²)	建築物の耐力P2(kN/m ²)	横断測線番号	土石流の高さh(m)	土石流の流体力Fd(kN/m ²)	建築物の耐力P2(kN/m ²)
No.0	2.62	60.22	4.52	No.27	2.05	13.73	4.85
No.1	2.43	53.55	4.58	No.28	1.95	16.14	4.96
No.2	2.64	59.46	4.52	No.29	1.32	8.64	6.26
No.3	2.37	48.67	4.61	No.30	1.41	7.56	5.98
No.4	2.08	41.67	4.82	No.31	1.34	8.32	6.18
No.5	1.78	29.86	5.19	No.32	1.39	7.75	6.03
No.6	2.13	35.02	4.78	No.33	1.48	6.49	5.78
No.7	2.28	35.07	4.66	No.34	1.48	6.49	5.78
No.8	2.19	31.70	4.73				
No.9	2.26	28.58	4.68				
No.10	2.62	29.33	4.52				
No.11	2.42	25.07	4.58				
No.12	2.43	25.83	4.58				
No.13	2.56	28.93	4.54				
No.14	2.32	27.50	4.64				
No.15	2.41	30.17	4.59				
No.16	2.23	25.45	4.70				
No.17	2.08	23.33	4.82				
No.18	1.90	19.04	5.03				
No.19	2.03	20.64	4.87				
No.20	1.90	20.59	5.03				
No.21	1.76	18.39	5.22				
No.22	2.65	31.13	4.51				
No.23	2.60	25.62	4.53				
No.24	2.24	16.26	4.69				
No.25	2.45	15.76	4.58				
No.26	2.12	13.85	4.79				