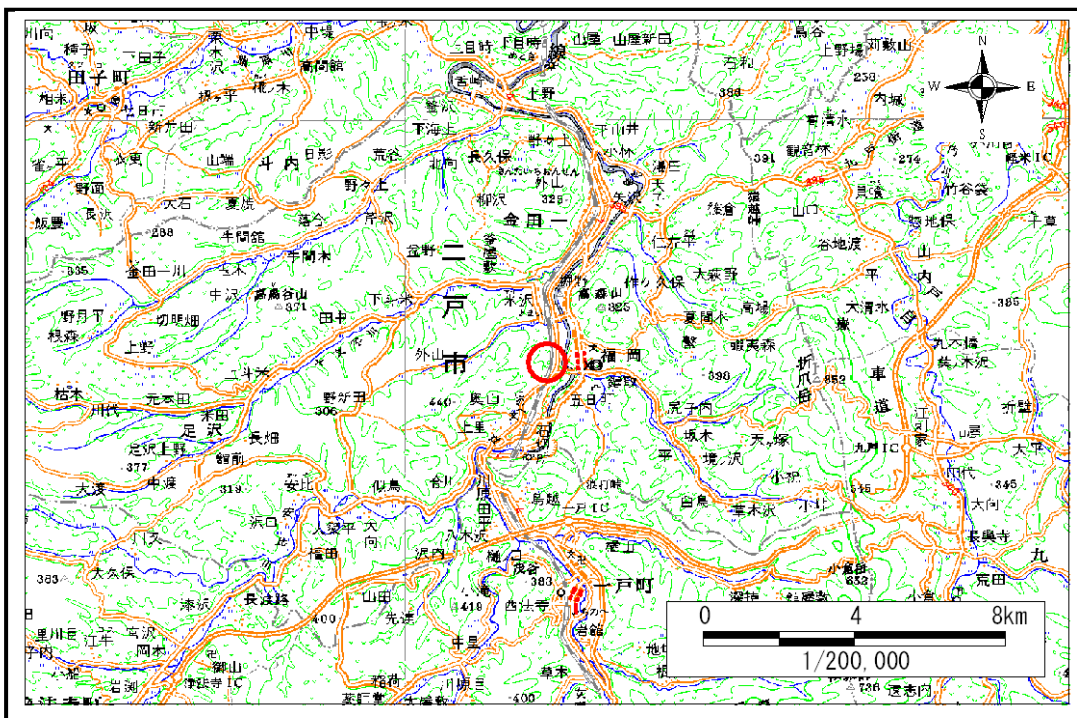


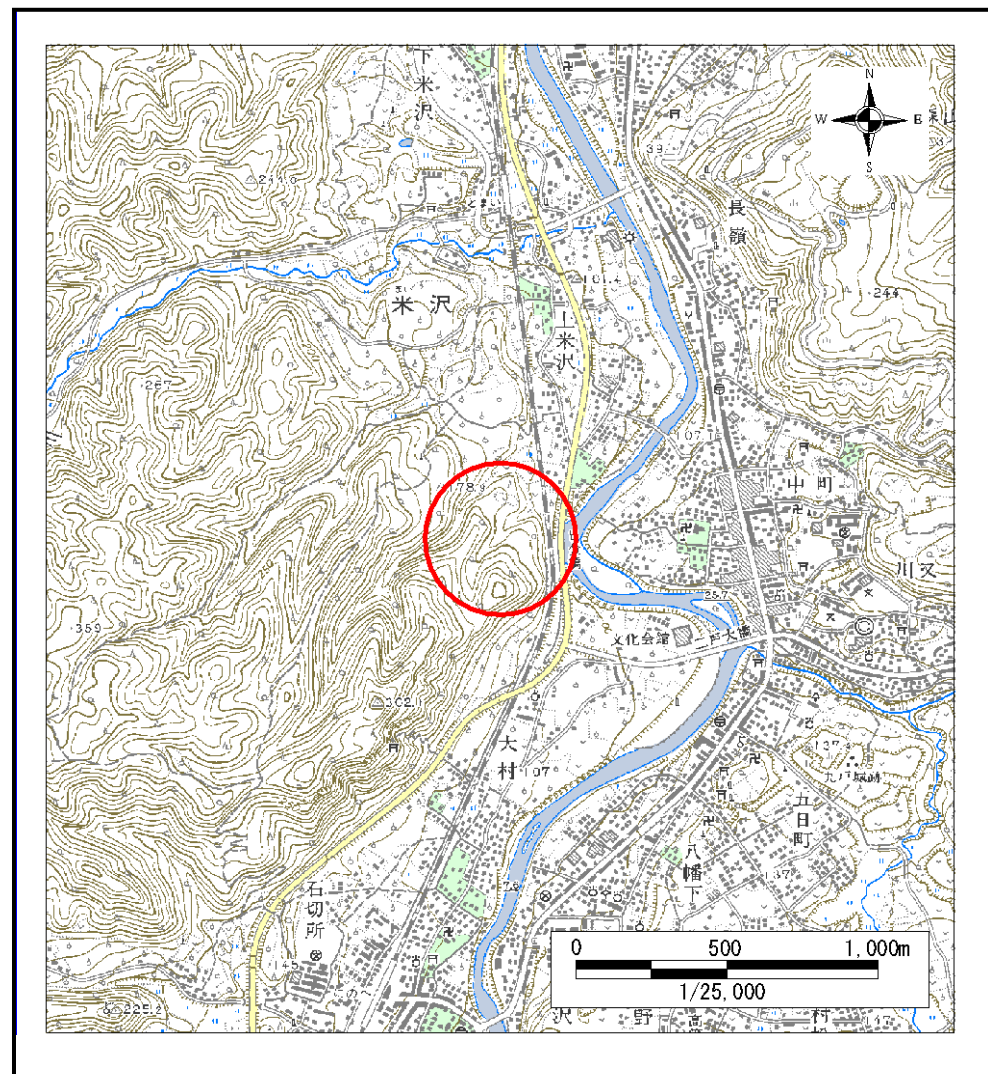
土砂災害防止に関する基礎調査(土石流)

表紙 位置,位置図

自然現象の種類	土石流
溪流番号	A011005
水系名	馬淵川
河川名	馬淵川
溪流名	上米沢
所在地	二戸市米沢字上村
調査機関	二戸地方振興局



概況図(S=1:200,000)



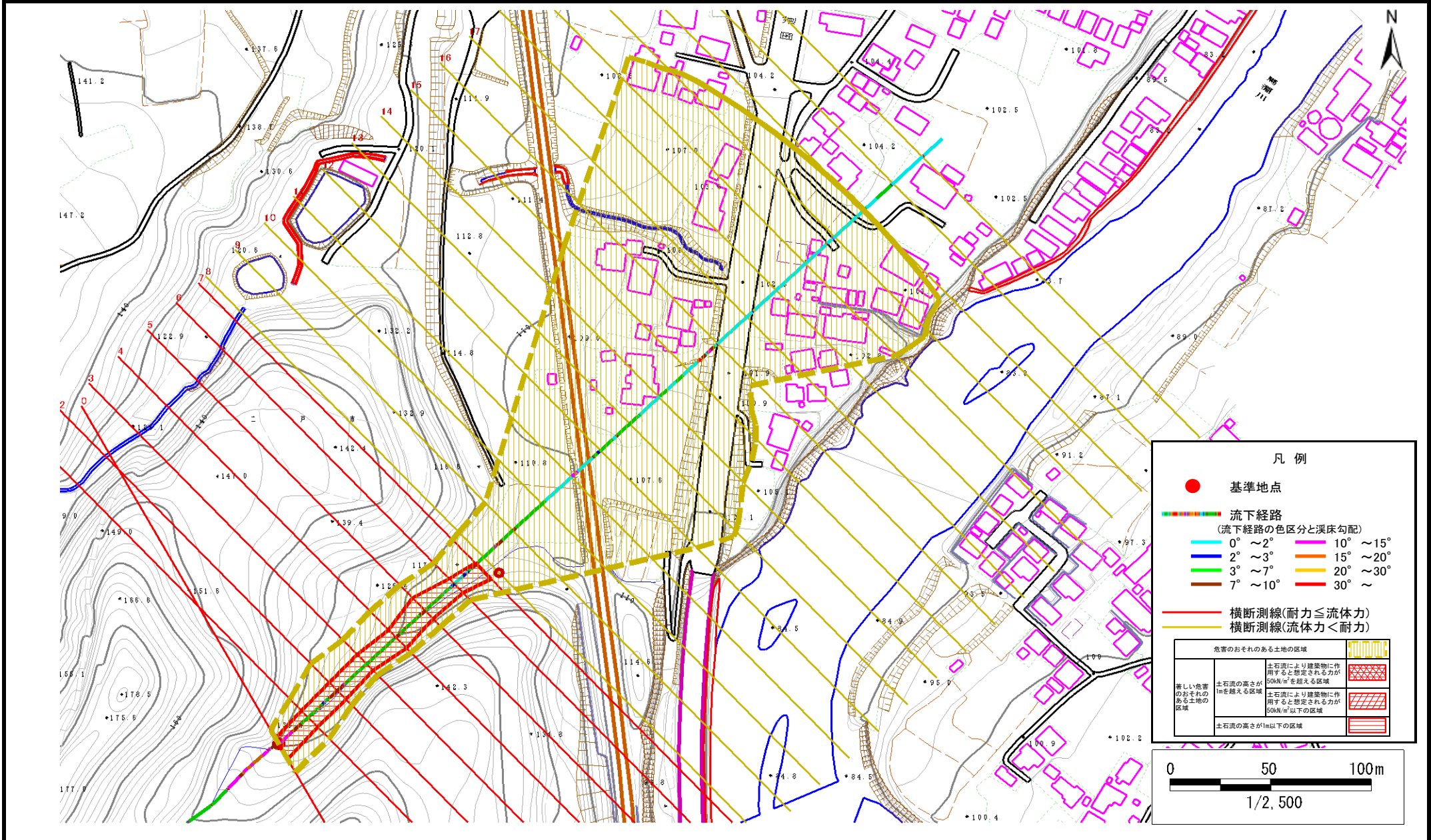
位置図(S=1:25,000)

土石流区域調査

様式3-1 危害のおそれのある土地、著しい危害のおそれのある土地の設定図

調査年度 平成16年度

溪流の位置 溪流番号 A011005 溪流名 上米沢 所在地 二戸市米沢字上村



土石流区域調査

様式3-2 建築物に作用すると想定される衝撃に関する事項

調査年度	平成16年度
------	--------

溪流の位置	溪流番号	A011005	溪流名	上米沢	所在地	二戸市米沢字上村	
横断測線番号	土石流の高さh(m)	土石流の流体力Fd(kN/m ²)	建築物の耐力P2(kN/m ²)	横断測線番号	土石流の高さh(m)	土石流の流体力Fd(kN/m ²)	建築物の耐力P2(kN/m ²)
No.0	0.86	21.39	8.66				
No.1	0.88	20.65	8.52				
No.2	0.86	19.53	8.64				
No.3	0.88	18.85	8.53				
No.4	0.81	16.09	9.10				
No.5	0.75	14.26	9.75				
No.6	0.93	18.29	8.10				
No.7	0.86	15.38	8.63				
No.8	0.57	8.83	12.24				
No.9	0.57	8.97	12.32				
No.10	0.57	8.20	12.26				
No.11	0.58	6.57	12.17				
No.12	0.58	6.05	12.08				
No.13	0.58	5.91	12.05				
No.14	0.59	5.32	11.90				
No.15	0.60	4.98	11.78				
No.16	0.58	5.23	12.04				
No.17	0.61	4.73	11.68				
No.18	0.62	4.15	11.39				
No.19	0.65	3.44	10.90				
No.20	0.69	2.87	10.37				
No.21	0.72	2.63	10.10				
No.22	0.73	2.47	9.92				
No.23	0.80	1.97	9.21				