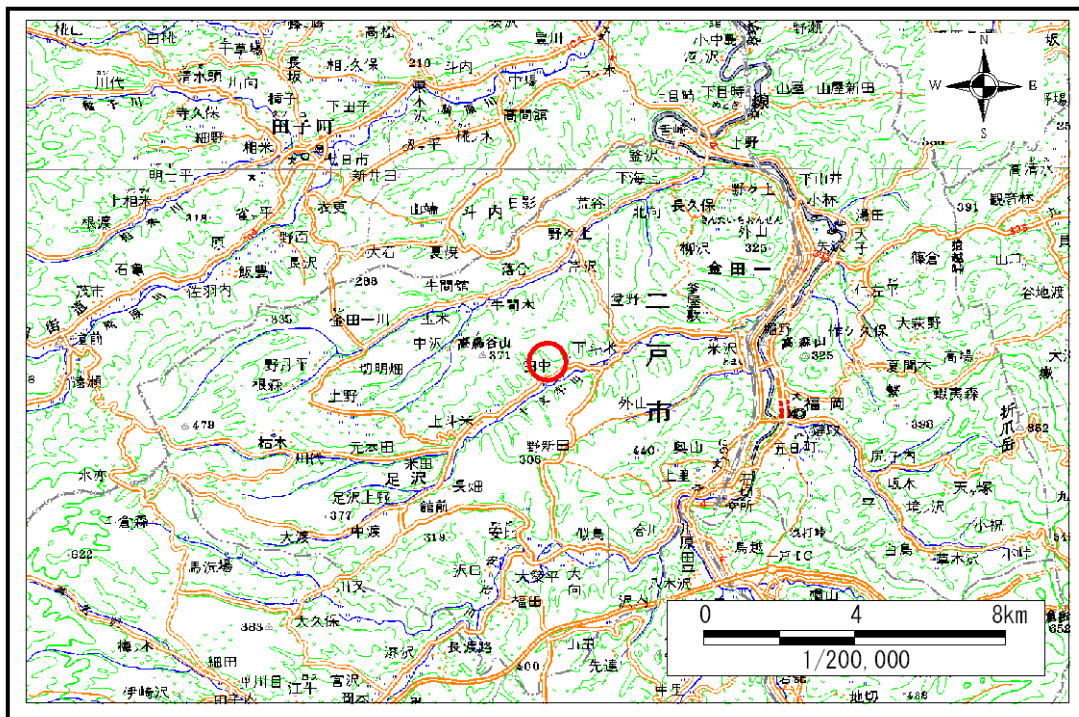


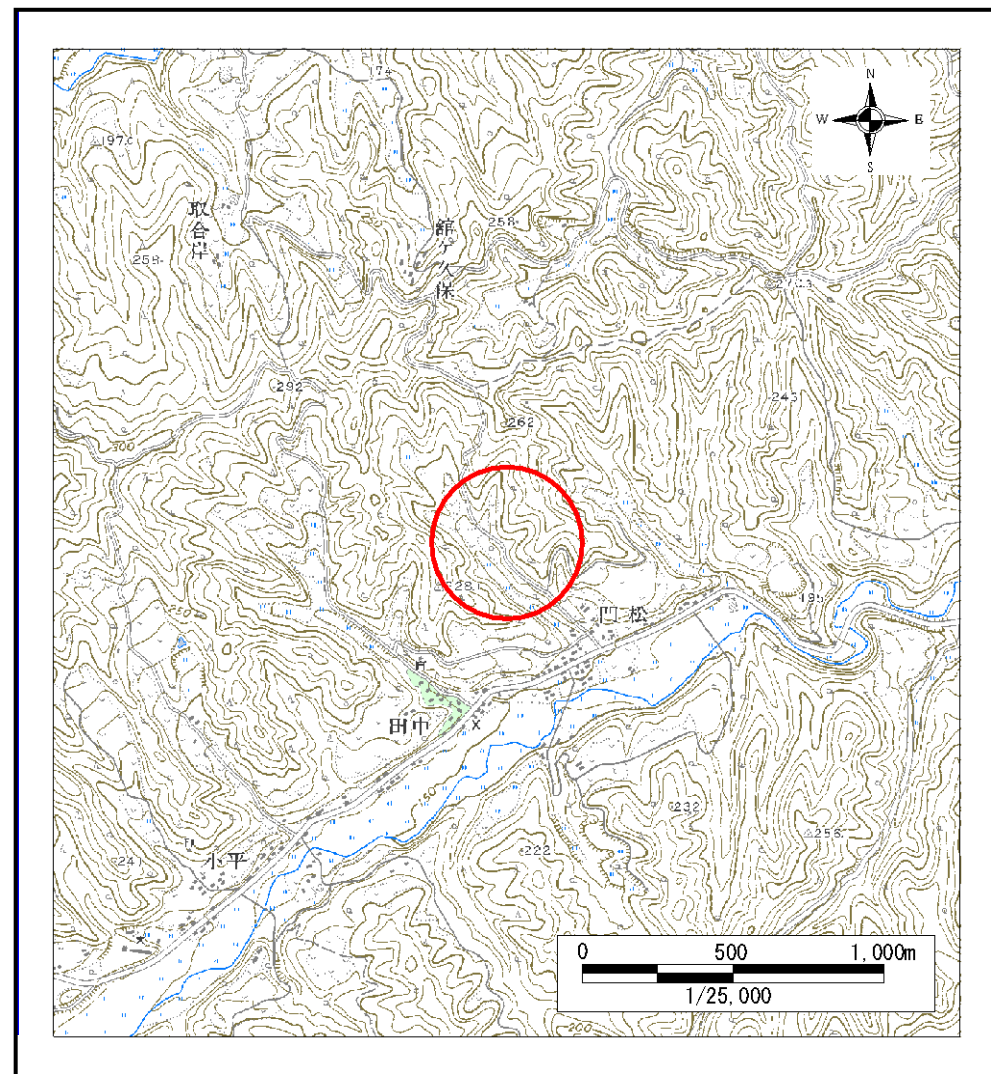
土砂災害防止に関する基礎調査(土石流)

表紙 位置,位置図

自然現象の種類	土石流
溪流番号	A010101-4
水系名	馬淵川
河川名	十文字川
溪流名	門松の沢
所在地	二戸市門松
調査機関	二戸地方振興局



概況図(S=1:200,000)

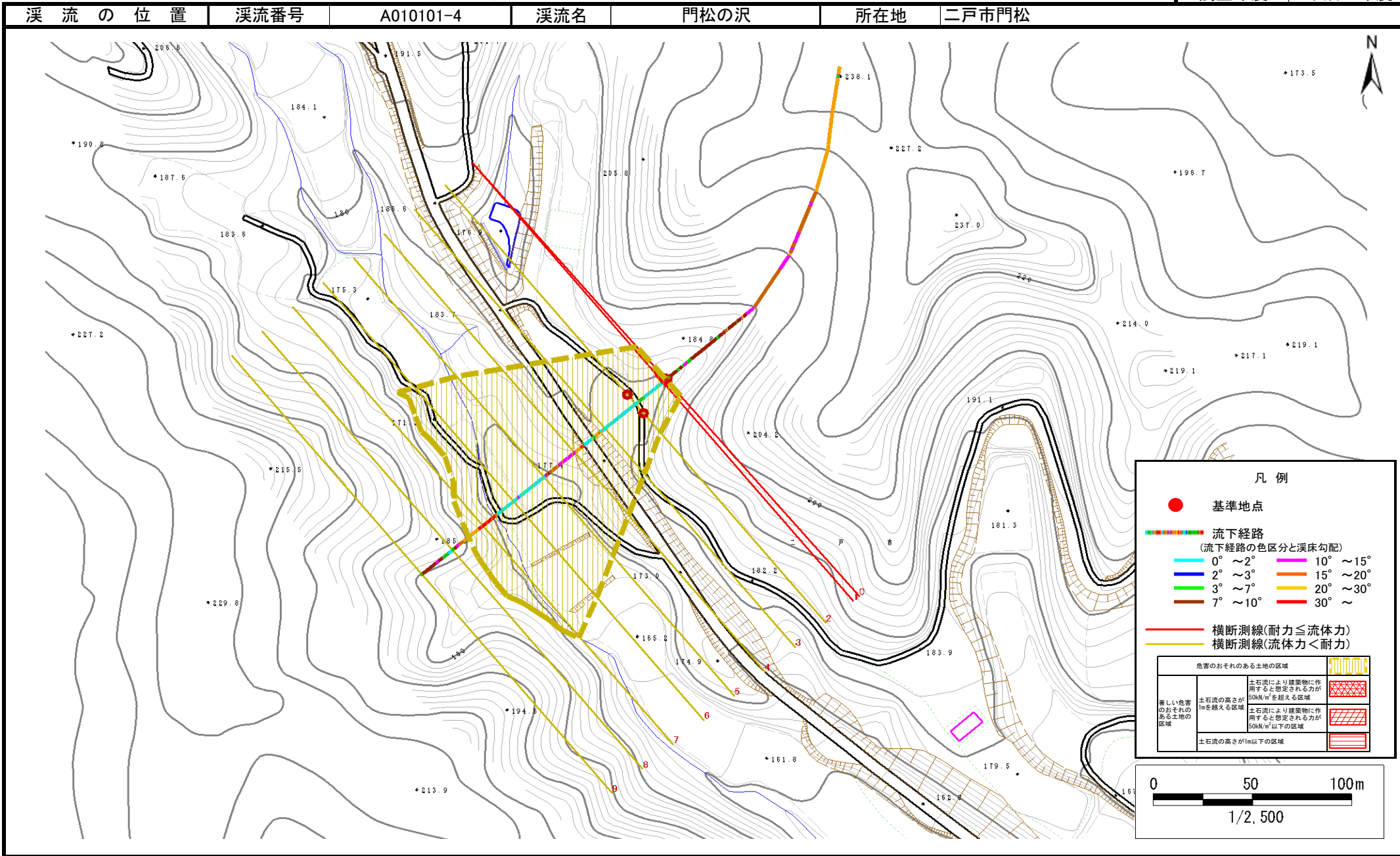


位置図(S=1:25,000)

土石流区域調査

様式3-1 危害のおそれのある土地、著しい危害のおそれのある土地の設定図

調査年度 平成16年度



土石流区域調査

様式3-2 建築物に作用すると想定される衝撃に関する事項

調査年度 平成16年度

溪流の位置				溪流番号		溪流名		所在地	
				A010101-4		門松の沢		二戸市門松	
横断測線番号	土石流の高さh(m)	土石流の流体力Fd(kN/m ²)	建築物の耐力P2(kN/m ²)	横断測線番号	土石流の高さh(m)	土石流の流体力Fd(kN/m ²)	建築物の耐力P2(kN/m ²)		
No.0	0.45	18.58	15.25						
No.1	0.43	17.78	15.91						
No.2	0.33	11.56	20.29						
No.3	0.17	3.54	37.93						
No.4	0.16	2.81	41.25						
No.5	0.15	2.48	42.90						
No.6	0.14	1.86	45.91						
No.7	0.14	1.06	47.76						
No.8	0.17	0.39	38.86						
No.9	0.18	0.34	37.12						