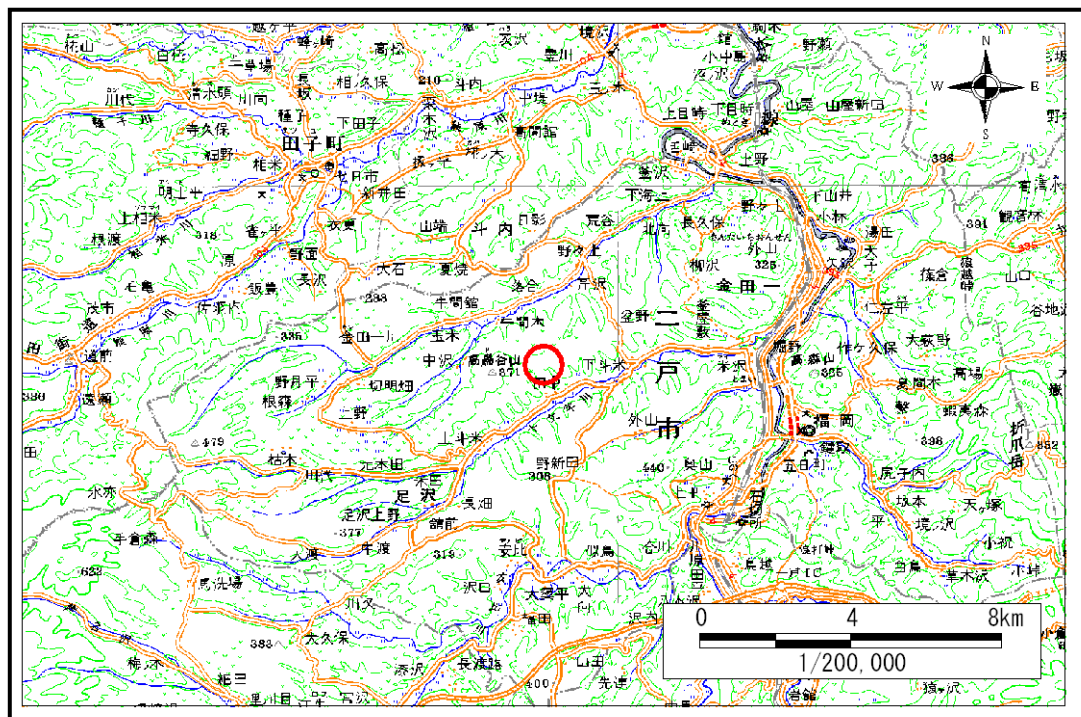


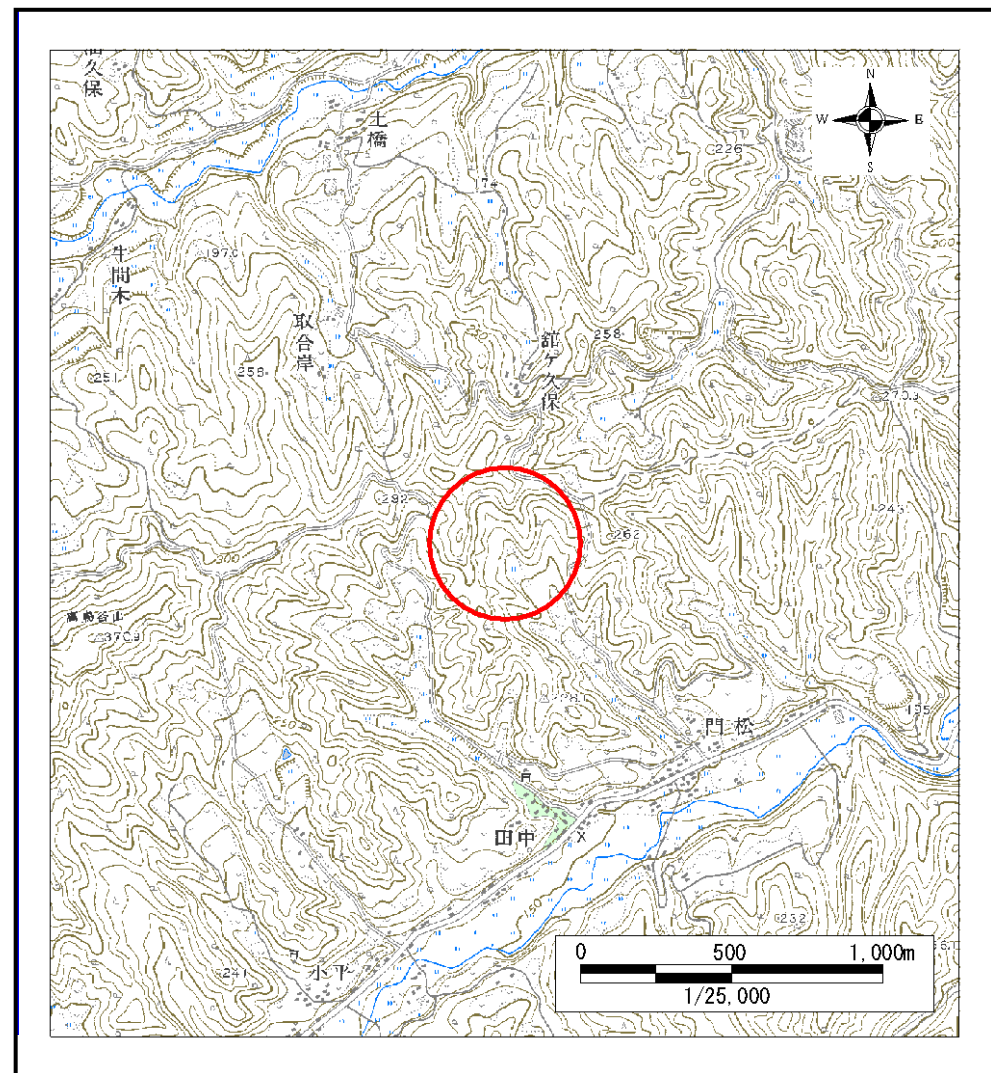
土砂災害防止に関する基礎調査(土石流)

表紙 位置,位置図

自然現象の種類	土石流
溪流番号	A010101-1
水系名	馬淵川
河川名	十文字川
溪流名	門松の沢
所在地	二戸市下斗米字門松
調査機関	二戸地方振興局



概況図(S=1:200,000)



位置図(S=1:25,000)

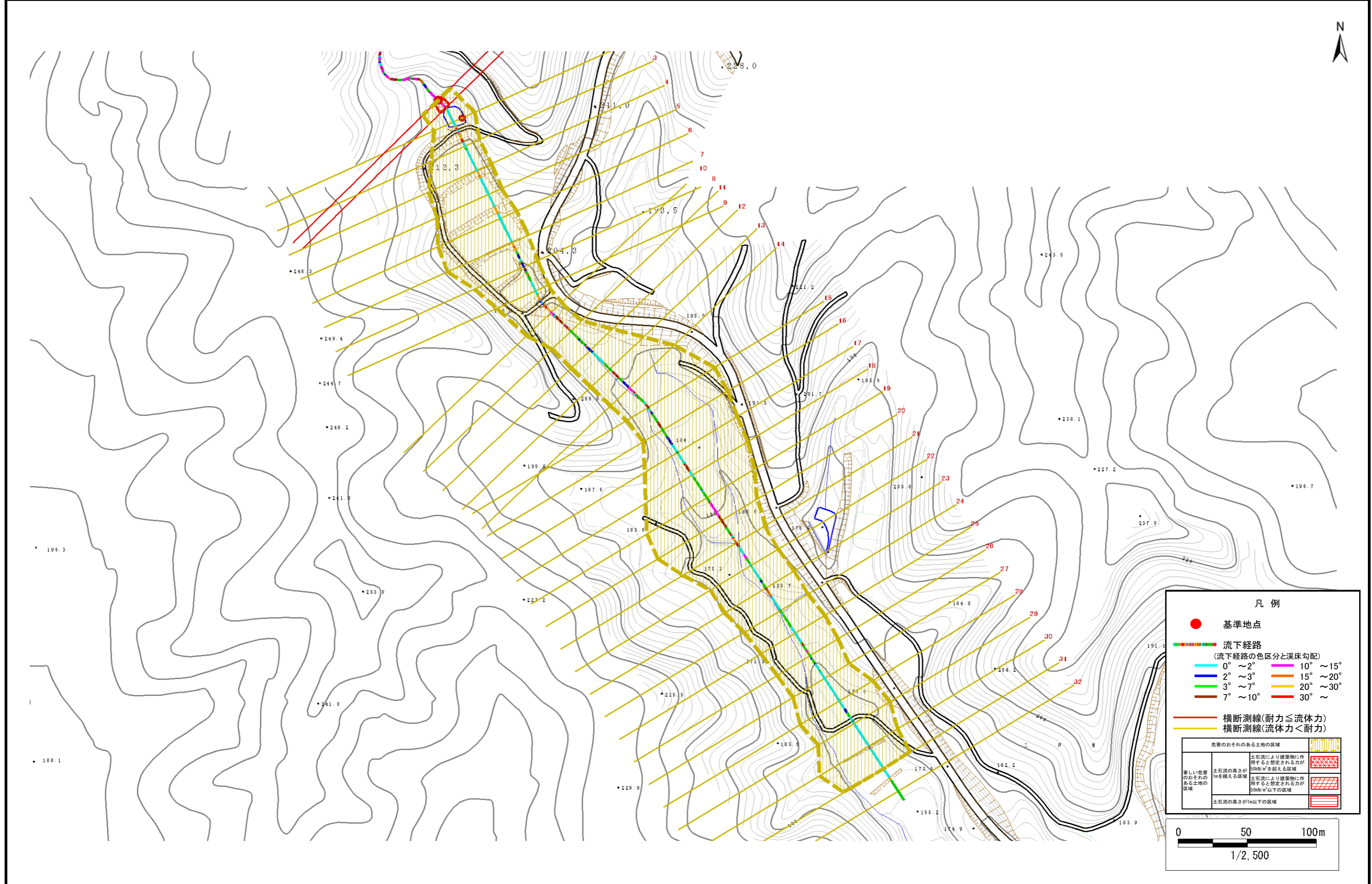
土石流区域調書

様式3-1 危害のおそれのある土地、著しい危害のおそれのある土地の設定図

調査年度

平成16年度

溪流の位置	溪流番号	A010101-1	溪流名	門松の沢	所在地	二戸市下斗米字門松
-------	------	-----------	-----	------	-----	-----------



土石流区域調査

様式3-2 建築物に作用すると想定される衝撃に関する事項

調査年度	平成16年度
------	--------

溪流の位置	溪流番号	A010101-1	溪流名	門松の沢	所在地	二戸市下斗米字門松	
横断測線番号	土石流の高さh(m)	土石流の流体力Fd(kN/m ²)	建築物の耐力P2(kN/m ²)	横断測線番号	土石流の高さh(m)	土石流の流体力Fd(kN/m ²)	建築物の耐力P2(kN/m ²)
No.0	0.68	22.77	10.51	No.27	0.41	3.27	16.62
No.1	0.55	16.44	12.66	No.28	0.42	3.08	16.35
No.2	0.39	8.61	17.41	No.29	0.43	2.65	15.89
No.3	0.36	6.35	18.58	No.30	0.46	2.09	15.00
No.4	0.35	5.00	19.08	No.31	0.49	1.65	13.98
No.5	0.35	4.68	19.15	No.32	0.45	1.98	15.22
No.6	0.35	4.49	19.17				
No.7	0.35	3.92	19.17				
No.8	0.50	6.84	13.84				
No.9	0.40	4.69	17.08				
No.10	0.40	4.39	16.98				
No.11	0.40	4.32	16.97				
No.12	0.39	4.55	17.38				
No.13	0.40	4.01	16.89				
No.14	0.40	3.87	16.84				
No.15	0.40	3.99	17.08				
No.16	0.40	3.90	16.90				
No.17	0.41	3.29	16.52				
No.18	0.41	3.19	16.44				
No.19	0.39	3.62	17.44				
No.20	0.40	3.34	16.81				
No.21	0.39	3.66	17.51				
No.22	0.40	3.47	17.09				
No.23	0.40	3.34	16.79				
No.24	0.40	3.38	16.88				
No.25	0.41	3.24	16.57				
No.26	0.41	3.23	16.54				