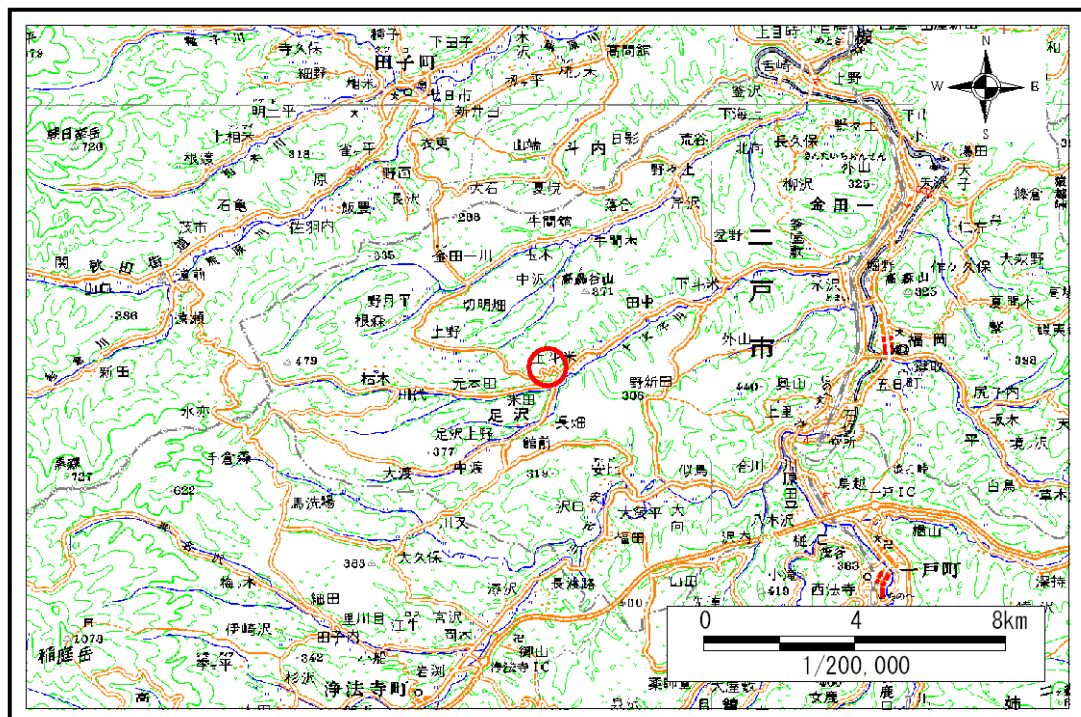


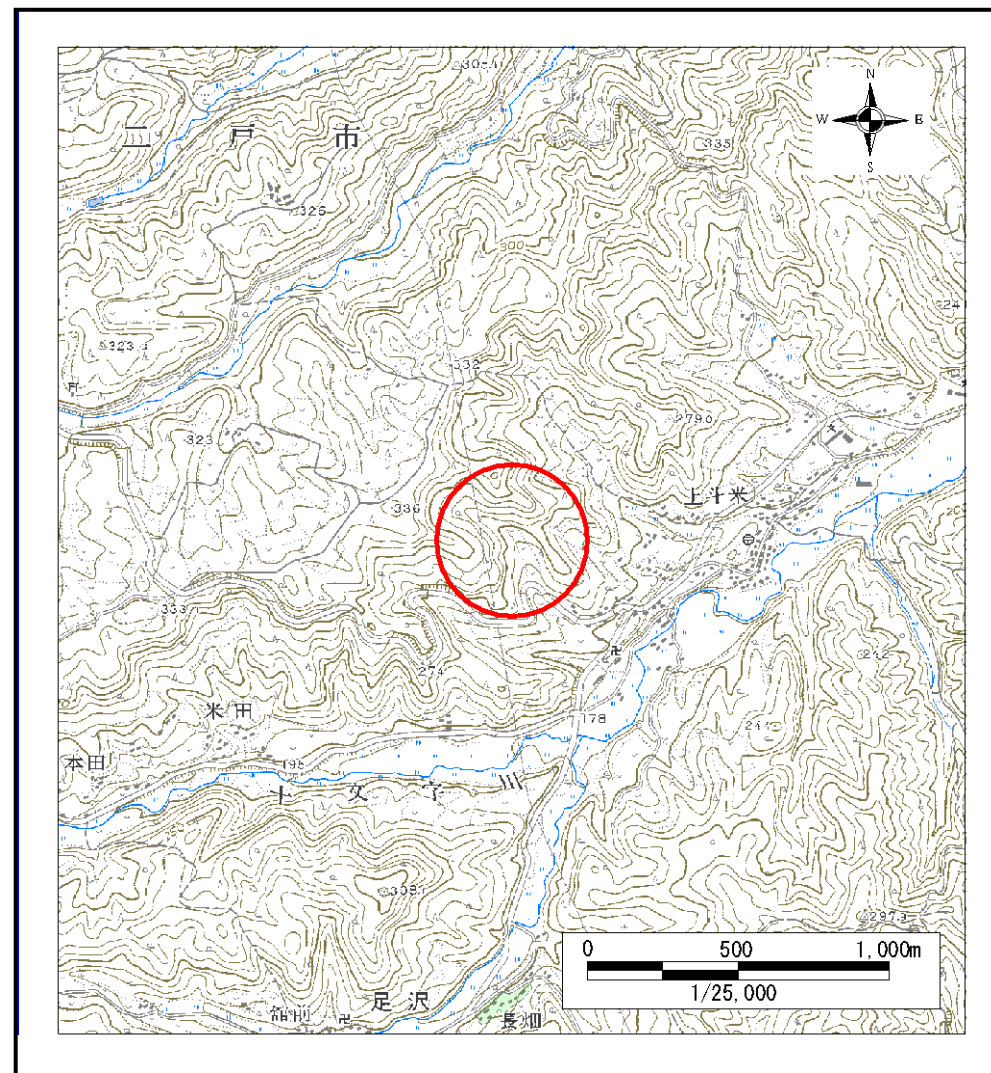
# 土砂災害防止に関する基礎調査(土石流)

表紙 位置,位置図

自然現象の種類	土石流
溪流番号	A010004
水系名	馬淵川
河川名	十文字川
溪流名	立当の沢
所在地	二戸市上斗米字立当
調査機関	二戸地方振興局



概況図(S=1:200,000)



位置図(S=1:25,000)

# 土石流区域調書

様式3-1 危害のおそれのある土地、著しい危害のおそれのある土地の設定図

調査年度

平成16年度

溪流の位置

溪流番号

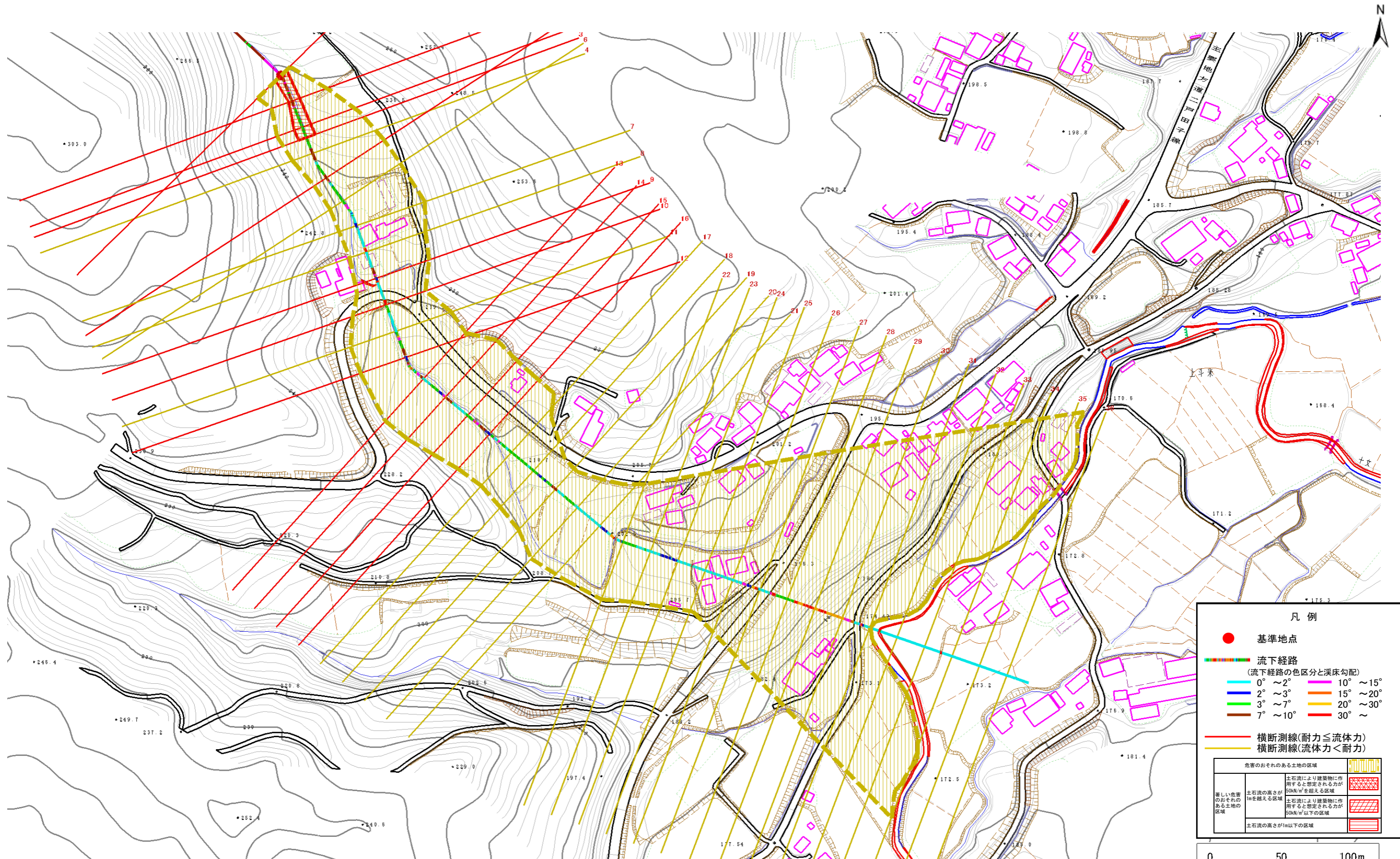
A010004

溪流名

立当の沢

所在地

二戸市上斗米字立当



**凡例**

- 基準地点
- 流下経路 (流下経路の色区分と溪床勾配)
  - 0° ~ 2° (Cyan)
  - 2° ~ 3° (Blue)
  - 3° ~ 7° (Green)
  - 7° ~ 10° (Brown)
  - 10° ~ 15° (Purple)
  - 15° ~ 20° (Orange)
  - 20° ~ 30° (Yellow)
  - 30° ~ (Red)
- 横断測線(耐力 ≤ 流体力) (Red line)
- 横断測線(流体力 < 耐力) (Yellow line)

危害のおそれのある土地の区域		凡例
著しい危害のおそれのある土地の区域	土石流により建築物に作用すると想定される力が 50kN/m <sup>2</sup> を超える区域	[Red cross-hatch pattern]
	土石流により建築物に作用すると想定される力が 50kN/m <sup>2</sup> 以下の区域	[Yellow cross-hatch pattern]
	土石流の高さが1m以下の区域	[Red horizontal lines]

0 50 100m  
1/2,500

## 土石流区域調査

様式3-2 建築物に作用すると想定される衝撃に関する事項

調査年度 平成16年度

溪流の位置	溪流番号	A010004	溪流名	立当の沢	所在地	二戸市上斗米字立当	
横断測線番号	土石流の高さh(m)	土石流の流体力Fd(kN/m <sup>2</sup> )	建築物の耐力P2(kN/m <sup>2</sup> )	横断測線番号	土石流の高さh(m)	土石流の流体力Fd(kN/m <sup>2</sup> )	建築物の耐力P2(kN/m <sup>2</sup> )
No.0	0.64	15.32	11.16	No.27	0.52	3.44	13.42
No.1	0.75	18.71	9.69	No.28	0.57	2.62	12.27
No.2	0.58	12.73	12.10	No.29	0.46	4.05	14.91
No.3	0.58	12.30	12.18	No.30	0.41	5.21	16.74
No.4	0.57	11.75	12.32	No.31	0.39	5.62	17.34
No.5	0.64	12.66	11.06	No.32	0.40	5.46	17.10
No.6	0.46	7.42	14.84	No.33	0.40	5.29	16.86
No.7	0.46	6.40	14.95	No.34	0.41	5.11	16.60
No.8	0.46	6.49	15.04	No.35	0.42	4.92	16.30
No.9	0.70	10.47	10.27	No.36	0.42	4.92	16.30
No.10	0.81	12.79	9.11				
No.11	0.48	5.51	14.29				
No.12	0.94	13.07	8.04				
No.13	0.93	11.43	8.09				
No.14	1.07	13.32	7.26				
No.15	0.86	9.41	8.64				
No.16	0.80	9.19	9.16				
No.17	0.50	4.70	13.92				
No.18	0.51	4.27	13.63				
No.19	0.50	4.35	13.75				
No.20	0.51	4.00	13.49				
No.21	0.52	3.80	13.37				
No.22	0.53	3.57	13.21				
No.23	0.51	3.81	13.60				
No.24	0.52	3.66	13.36				
No.25	0.52	3.70	13.43				
No.26	0.55	3.10	12.81				