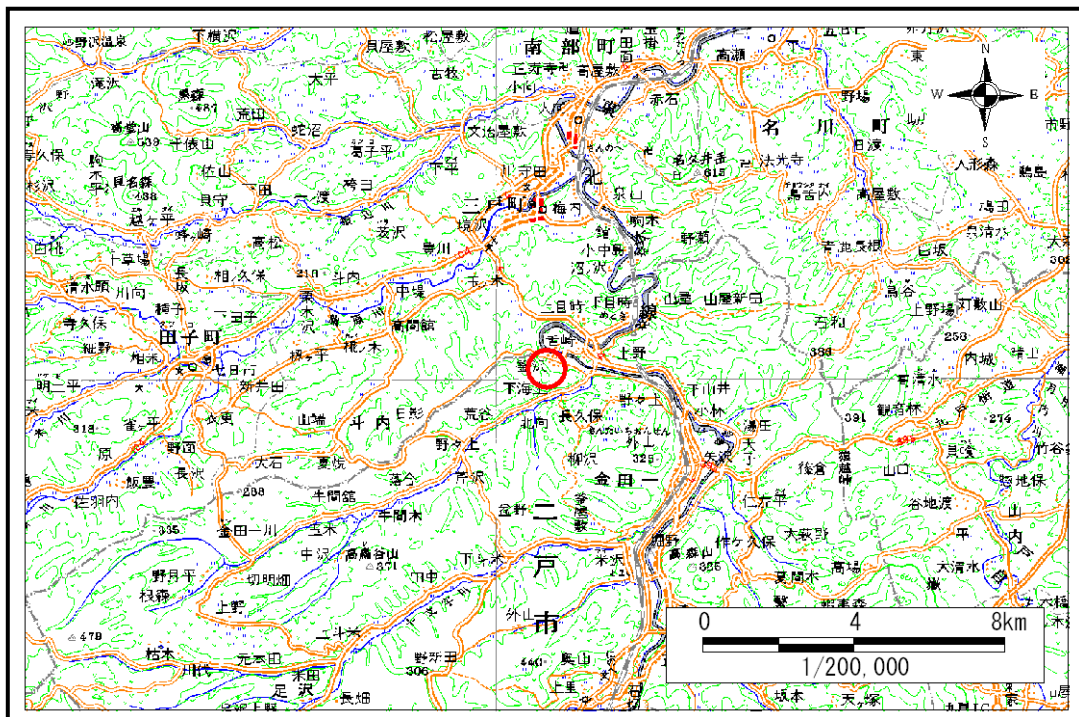


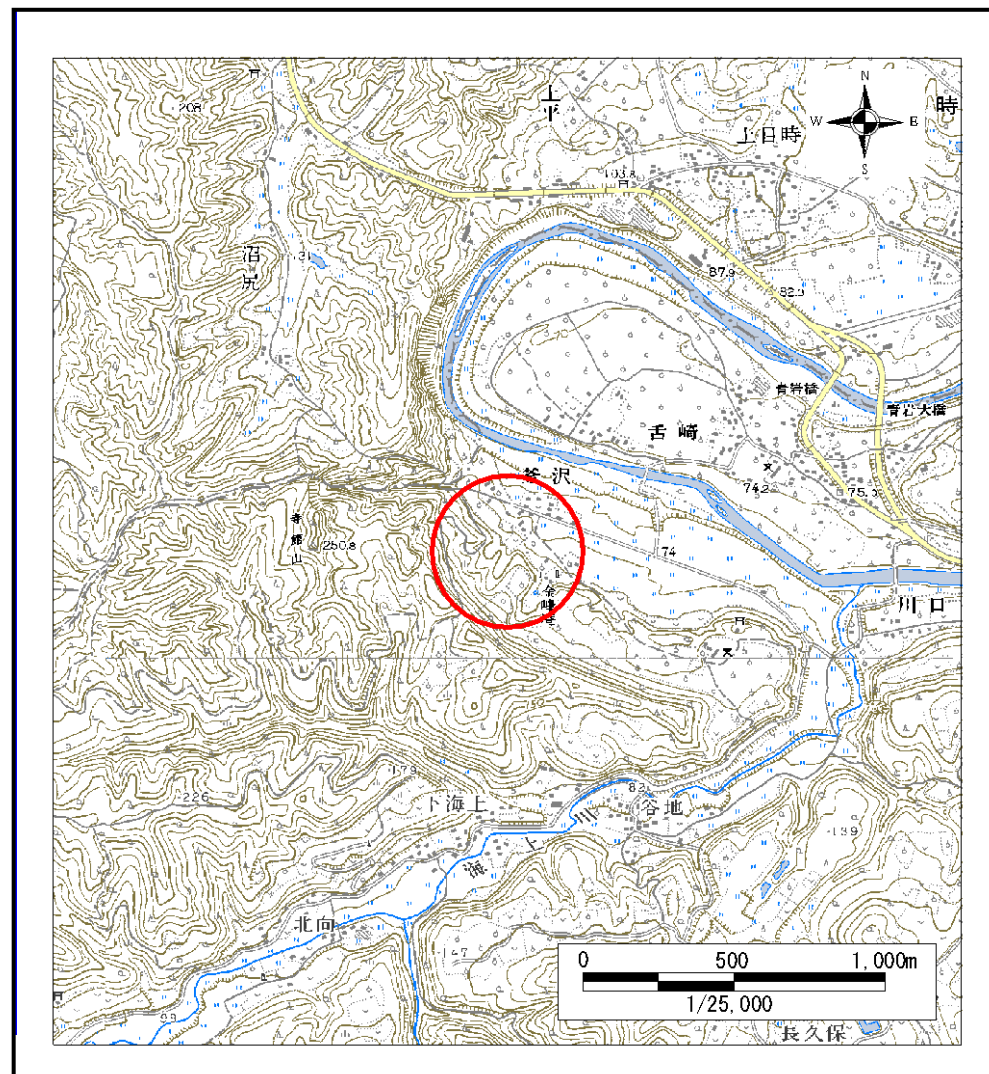
# 土砂災害防止に関する基礎調査(土石流)

表紙 位置,位置図

自然現象の種類	土石流
溪流番号	A004102-1
水系名	馬淵川
河川名	馬淵川
溪流名	釜沢
所在地	二戸市釜沢
調査機関	二戸地方振興局



概況図(S=1:200,000)



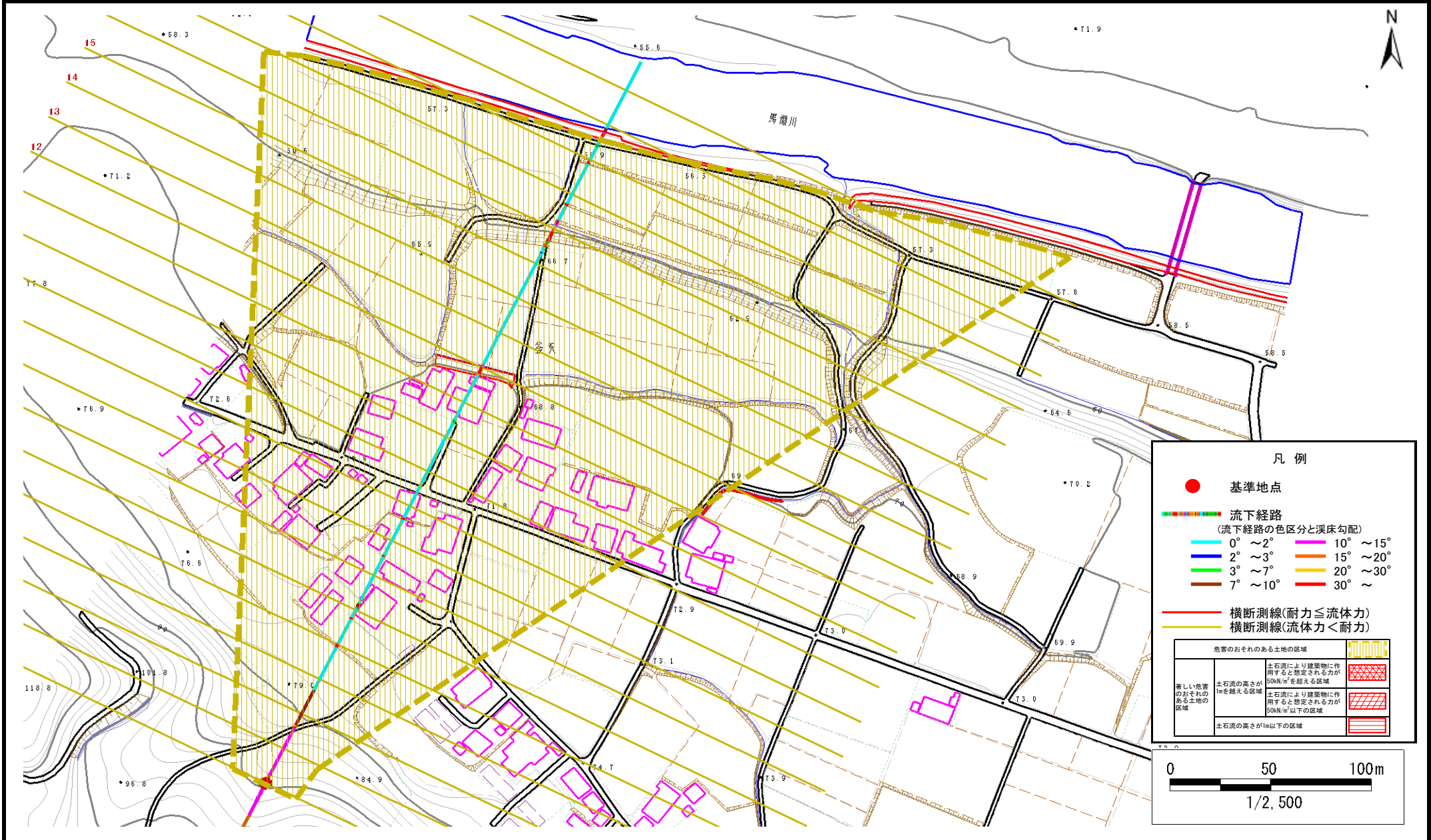
位置図(S=1:25,000)

# 土石流区域調査

様式3-1 危害のおそれのある土地、著しい危害のおそれのある土地の設定図

調査年度 平成16年度

溪流の位置 溪流番号 A004102-1 溪流名 釜沢 所在地 二戸市釜沢



# 土石流区域調査

様式3-2 建築物に作用すると想定される衝撃に関する事項

調査年度	平成16年度
------	--------

渓流の位置		渓流番号	A004102-1	渓流名	釜沢	所在地	二戸市釜沢
横断測線番号	土石流の高さh(m)	土石流の流体力Fd(kN/m2)	建築物の耐力P2(kN/m2)	横断測線番号	土石流の高さh(m)	土石流の流体力Fd(kN/m2)	建築物の耐力P2(kN/m2)
No.0	0.43	15.25	15.85				
No.1	0.36	8.93	18.65				
No.2	0.35	7.83	19.11				
No.3	0.34	7.17	19.57				
No.4	0.34	6.89	19.77				
No.5	0.33	6.14	20.29				
No.6	0.32	5.11	20.93				
No.7	0.32	4.75	21.12				
No.8	0.31	4.44	21.26				
No.9	0.31	3.61	21.44				
No.10	0.32	2.75	21.17				
No.11	0.33	2.12	20.40				
No.12	0.33	1.95	20.06				
No.13	0.34	1.74	19.58				
No.14	0.36	1.45	18.66				
No.15	0.38	1.26	17.87				
No.16	0.31	1.90	21.67				
No.17	0.30	1.94	21.90				
No.18	0.30	1.94	21.90				
No.19	0.29	2.11	22.78				
No.20	0.29	2.12	22.84				