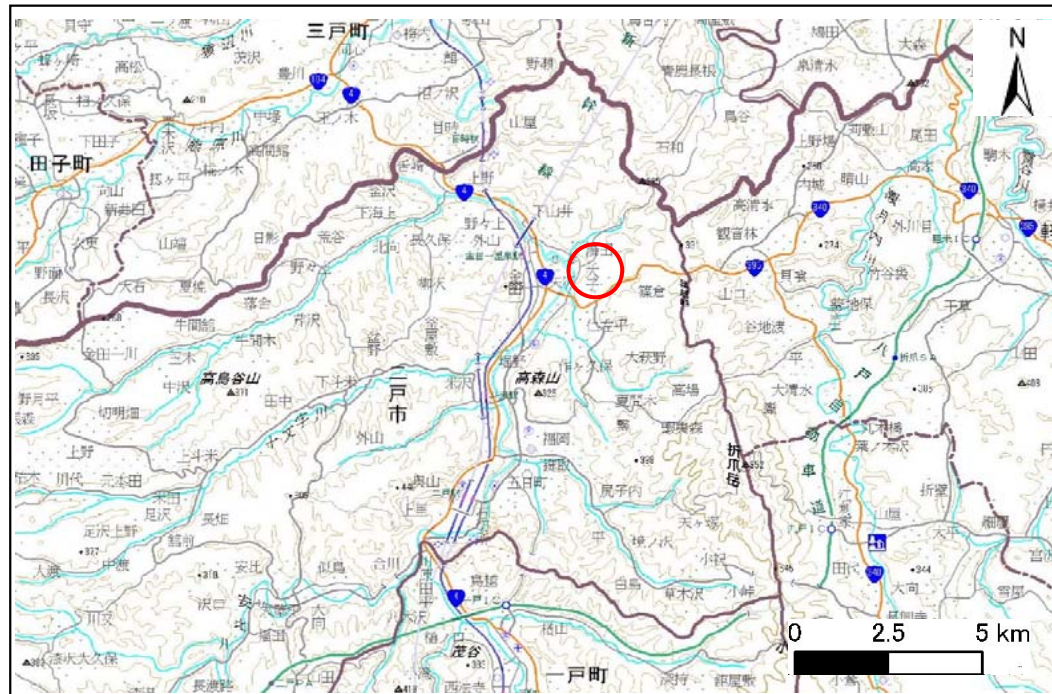


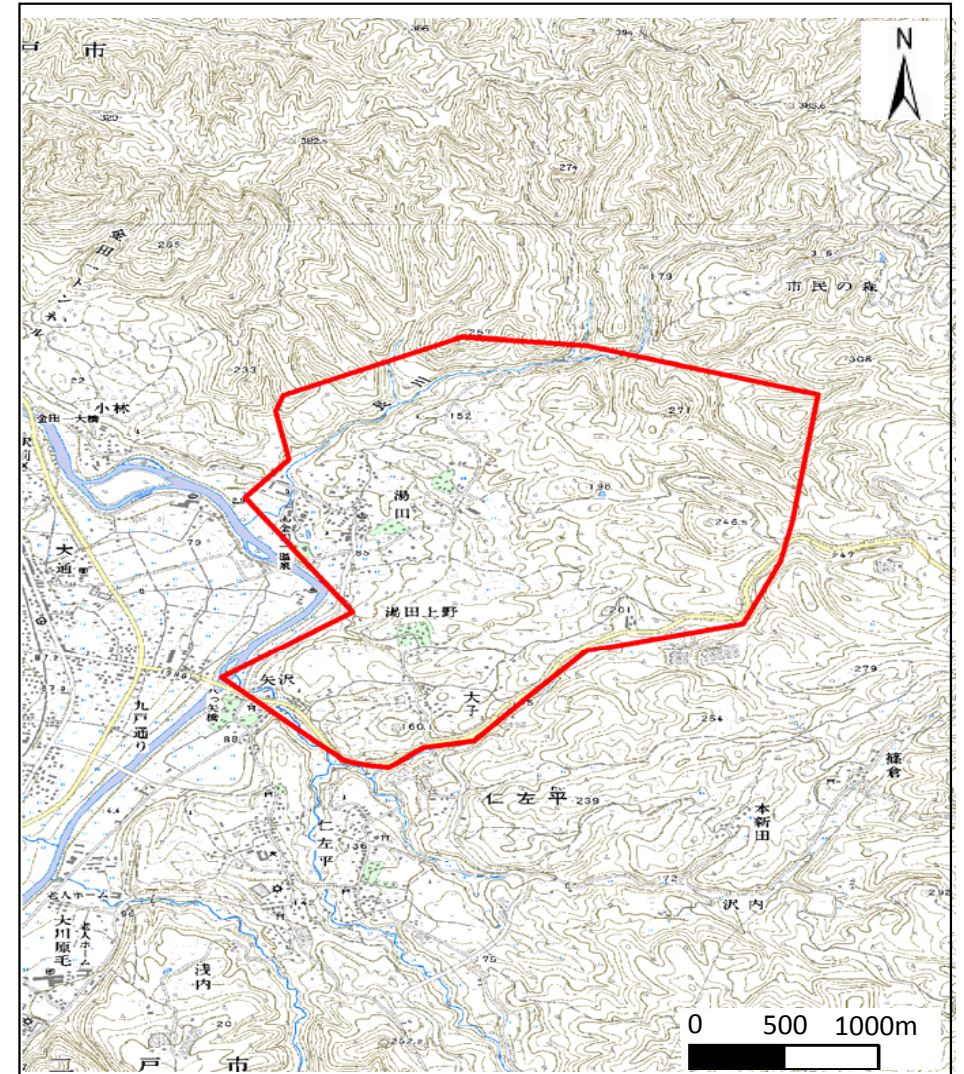
# 土砂災害防止に関する基礎調査(地滑り)

表紙 位置、位置図

自然現象の種類	地滑り
箇所番号	42
箇所名	湯田
所在地	岩手県二戸市金田一湯田
調査機関	県北広域振興局土木部二戸土木センター



位置図(S=1:200,000)



概況図(S=1:40,000)

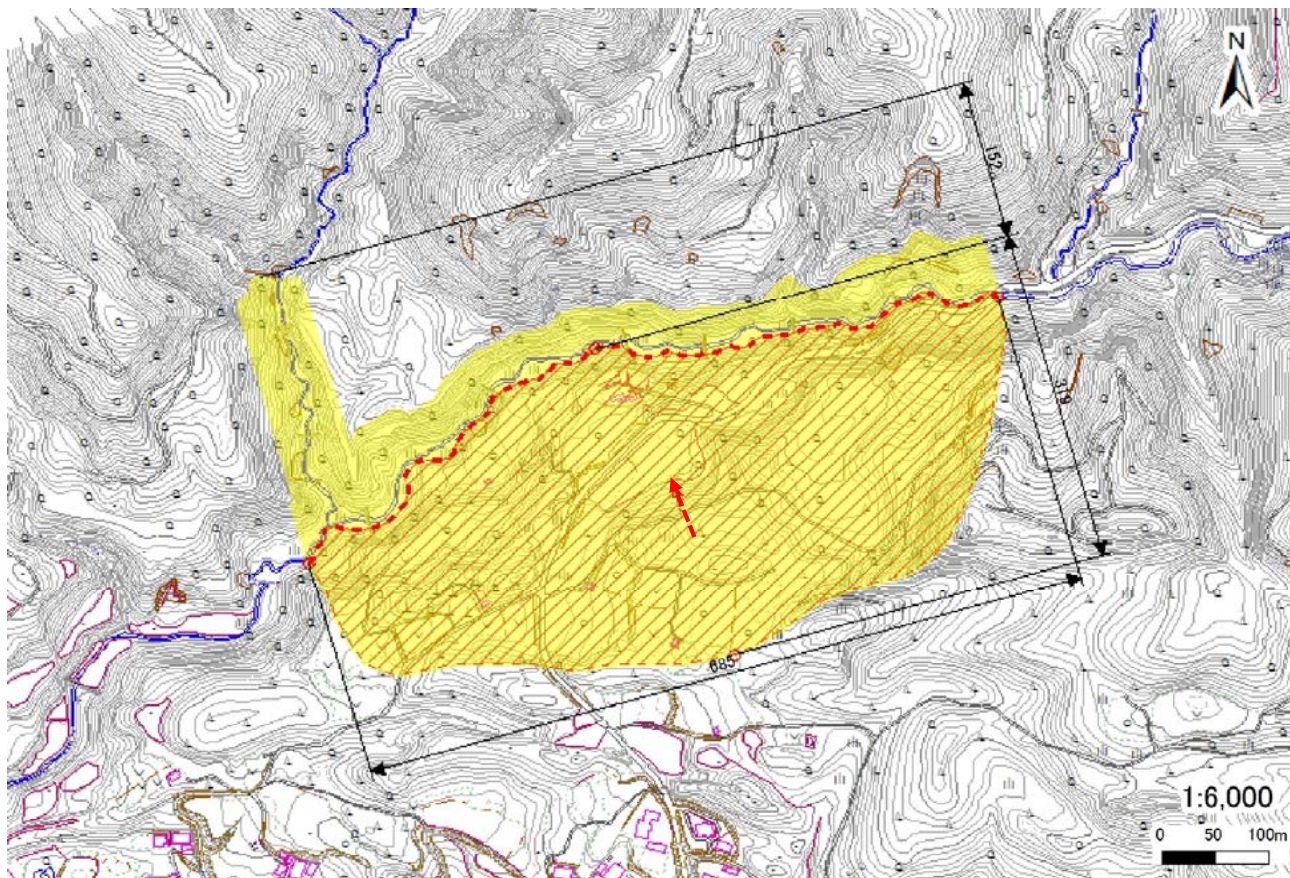


# 地 滑 り 区 域 調 査 書

様式3-1 危害のおそれのある土地等の設定図 及び 建築物に作用すると想定される衝撃に関する事項

調査年度 平成26年度

地 滑 り の 位 置	箇所番号 42	箇所名 湯田	所在地 岩手県二戸市金田一湯田
地滑り区域名	A区域	ランク区分	C
			箇所区分 地すべり防止区域



凡 例	
	地滑り区域
	地滑り方向(滑動が確認できる)
	地滑り方向(滑動が確認できない)
	特定境界線(確定)
	特定境界線(推定)
	端点(末端・上下端点)
	危害のおそれのある土地の区域
	著しい危害のおそれのある土地の区域

土石等の移動により建築物の 地上部に作用すると想定される力		
力の大きさのうち最 大のもの F1(kN/m <sup>2</sup> )	建築物の耐力 W2(kN/m <sup>2</sup> )	土石等の高さ (m)
-	-	-

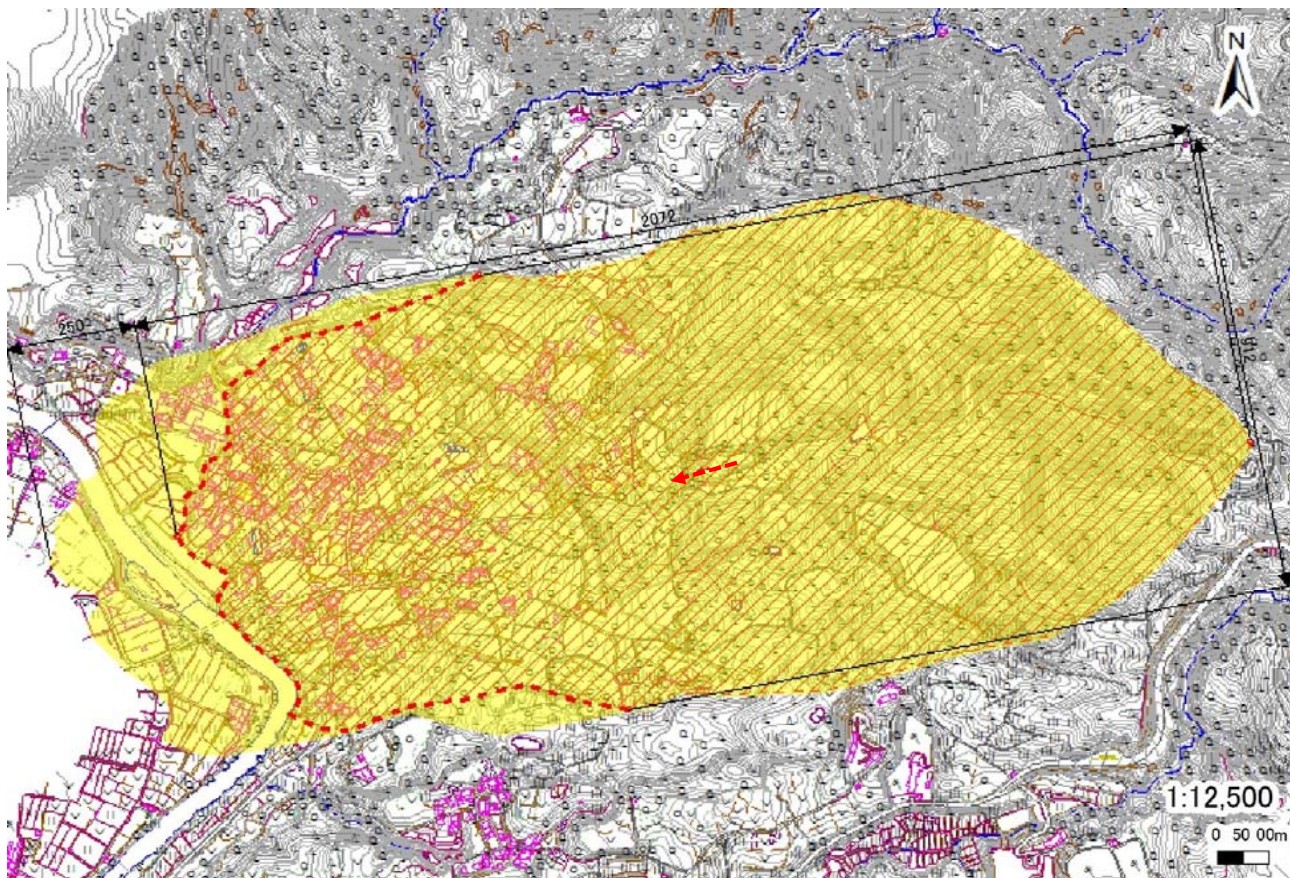


# 地 滑 り 区 域 調 査 書

様式3-1 危害のおそれのある土地等の設定図 及び 建築物に作用すると想定される衝撃に関する事項

調査年度 平成26年度

地 滑 り の 位 置	箇所番号 42	箇所名 湯田	所在地 岩手県二戸市金田一湯田
地滑り区域名	B区域	ランク区分	B
			箇所区分 地すべり防止区域



凡 例	
	地滑り区域
	地滑り方向(滑動が確認できる)
	地滑り方向(滑動が確認できない)
	特定境界線(確定)
	特定境界線(推定)
	端点(末端・上下端点)
	危害のおそれのある土地の区域
	著しい危害のおそれのある土地の区域

土石等の移動により建築物の 地上部に作用すると想定される力		
力の大きさのうち最 大のもの F1(kN/m <sup>2</sup> )	建築物の耐力 W2(kN/m <sup>2</sup> )	土石等の高さ (m)
-	-	-

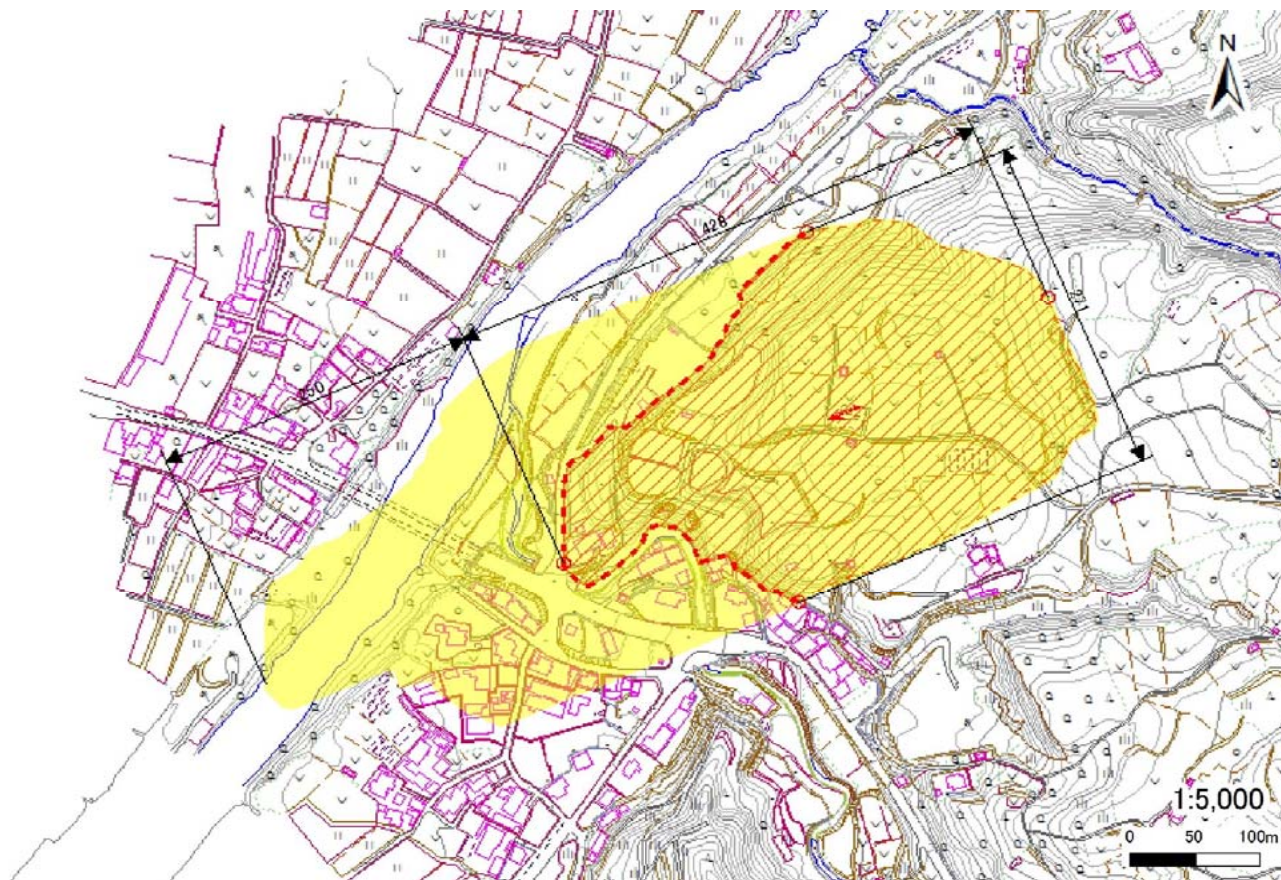


# 地 滑 り 区 域 調 査 書

様式3-1 危害のおそれのある土地等の設定図 及び 建築物に作用すると想定される衝撃に関する事項

調査年度 平成26年度

地 滑 り の 位 置	箇所番号 42	箇所名 湯田	所在地 岩手県二戸市金田一湯田
地滑り区域名 C区域	ランク区分 C	箇所区分 地すべり防止区域	



凡 例	
	地滑り区域
	地滑り方向(滑動が確認できる)
	地滑り方向(滑動が確認できない)
	特定境界線(確定)
	特定境界線(推定)
	端点(末端・上下端点)
	危害のおそれのある土地の区域
	著しい危害のおそれのある土地の区域

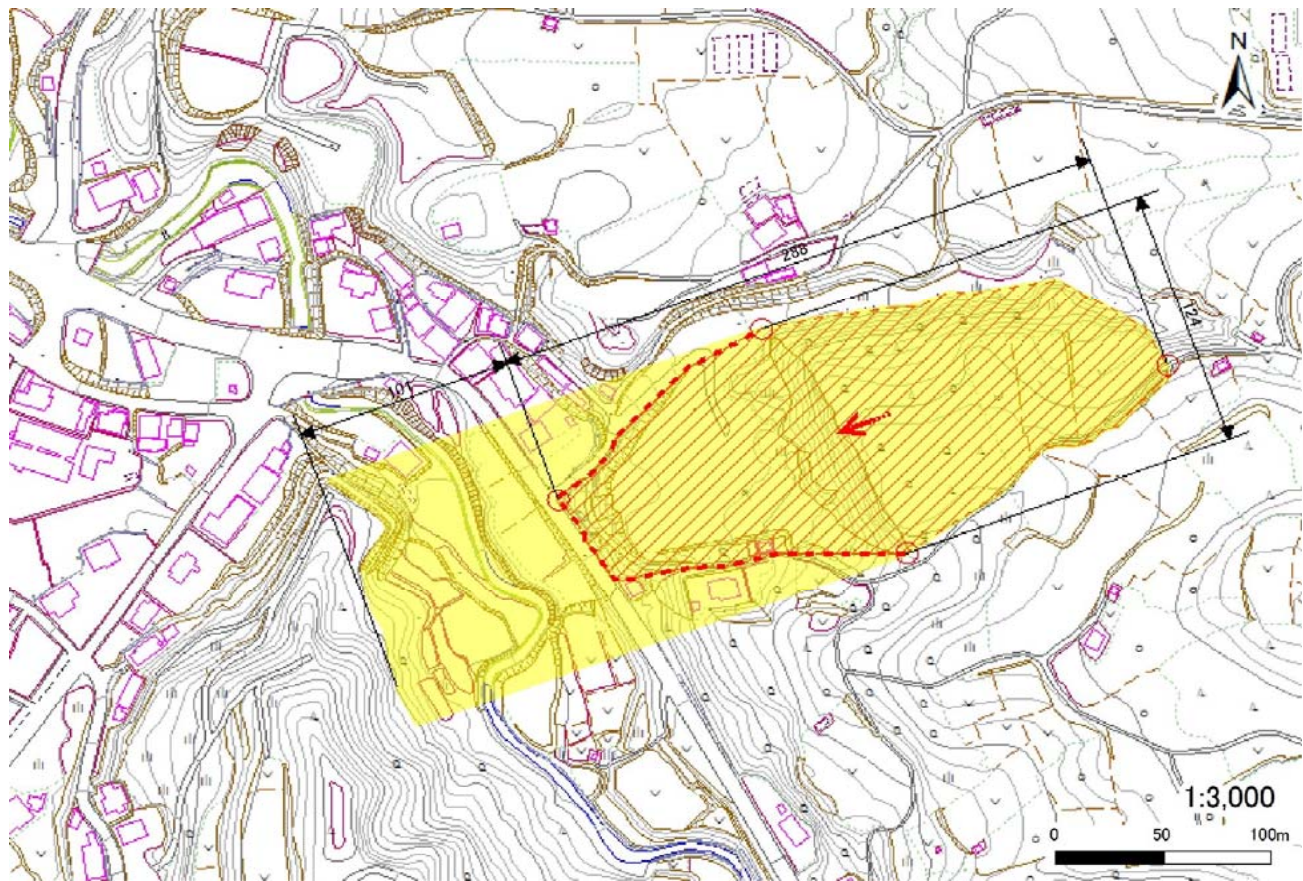
土石等の移動により建築物の 地上部に作用すると想定される力		
力の大きさのうち最 大のもの F1(kN/m <sup>2</sup> )	建築物の耐力 W2(kN/m <sup>2</sup> )	土石等の高さ (m)
-	-	-

# 地 滑 り 区 域 調 査 書

様式3-1 危害のおそれのある土地等の設定図 及び 建築物に作用すると想定される衝撃に関する事項

調査年度 平成26年度

地 滑 り の 位 置	箇所番号 42	箇所名 湯田	所在地 岩手県二戸市金田一湯田
地滑り区域名	E区域	ランク区分	C
		箇所区分	地すべり防止区域



凡 例	
	地滑り区域
	地滑り方向(滑動が確認できる)
	地滑り方向(滑動が確認できない)
	特定境界線(確定)
	特定境界線(推定)
	端点(末端・上下端点)
	危害のおそれのある土地の区域
	著しい危害のおそれのある土地の区域

土石等の移動により建築物の 地上部に作用すると想定される力		
力の大きさのうち最 大のもの F1(kN/m <sup>2</sup> )	建築物の耐力 W2(kN/m <sup>2</sup> )	土石等の高さ (m)
-	-	-