

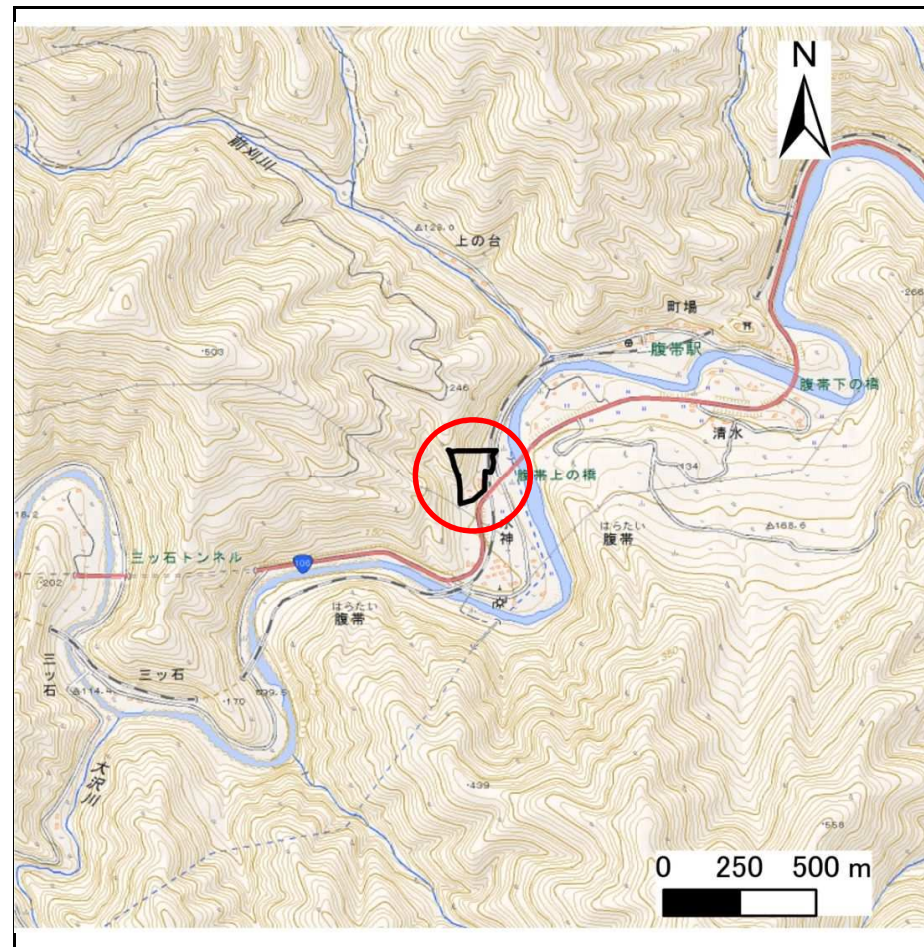
土砂災害防止に関する基礎調査(急傾斜地の崩壊)

表紙 概況、位置図

自然現象の種類	急傾斜地の崩壊
箇所番号	092B1048
箇所名	腹帯-3
所在地	宮古市腹帯第2地割
調査機関	沿岸広域振興局土木部宮古土木センター



概況図(S=1:200,000)



位置図(S=1:25,000)

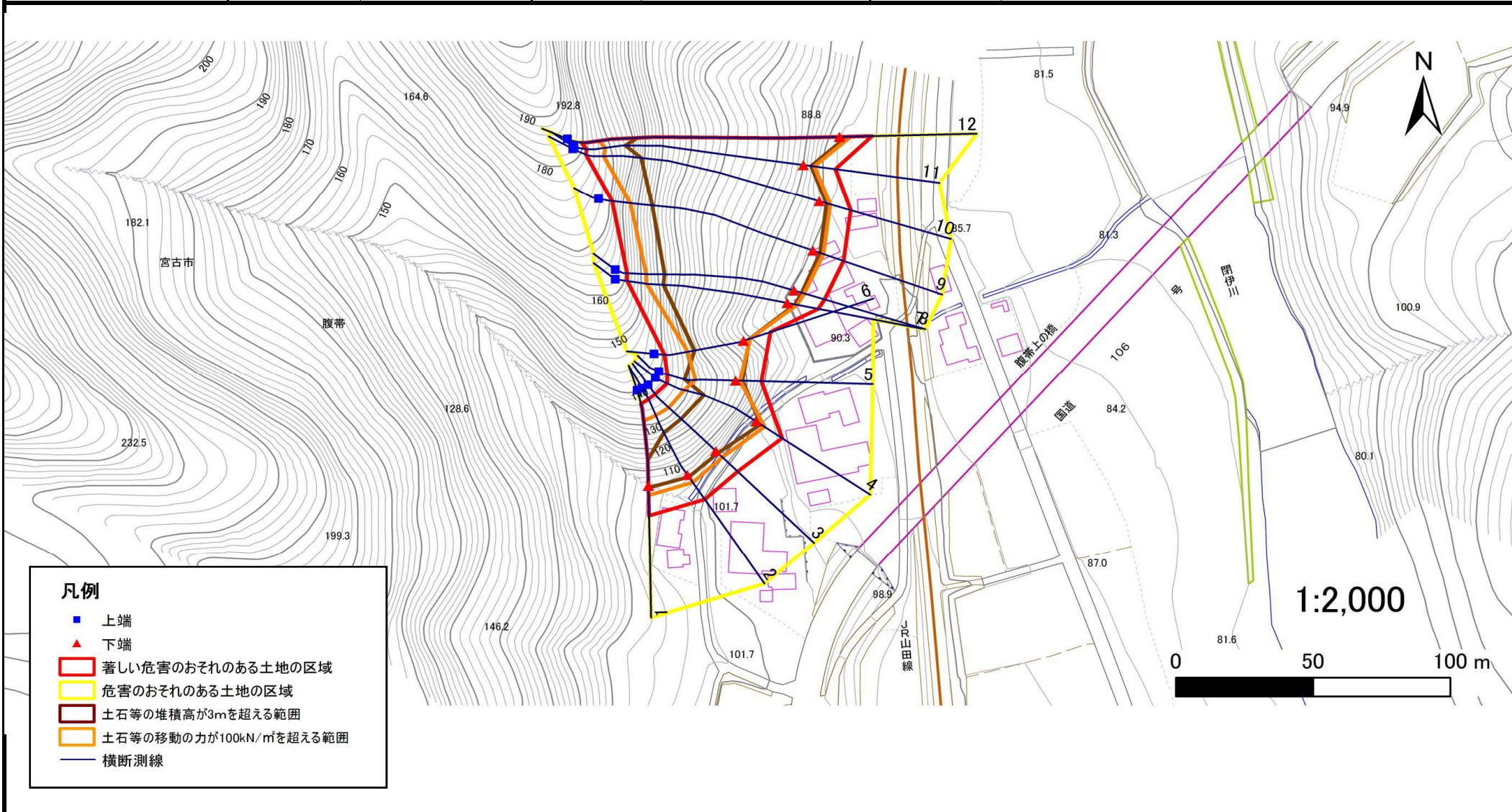
急傾斜地の崩壊区域調査

様式3-1 危害のおそれのある土地、著しい危害のおそれのある土地の設定図

調査年度

平成29年度

急傾斜地の位置 箇所番号 092B1048 箇所名 腹帯-3 所在地 宮古市腹帯第2地割



急傾斜地の崩壊区域調書

様式3-2 建築物に作用すると想定される衝撃に関する事項(1/1)

調査年度

平成29年度

急傾斜地の位置		092B1048			箇所名				腹帯-3		所在地		宮古市腹帯第2地割			
横断 測線 番号	急傾斜地の下端に隣接する土地								急傾斜地内							
	土石等の移動の高さと力の大きさ				土石等の堆積高さとの大きさ				土石等の移動の高さと力の大きさ				土石等の堆積高さとの大きさ			
	区分	高さ (m)	下端からの距離 (m)	力の大きさ (kN/m ²)	区分	下端からの水平 距離(m)	高さ (m)	力の大きさ (kN/m ²)	区分	高さ (m)	上端からの比高 (m)	力の大きさ (kN/m ²)	区分	上端からの比高 (m)	高さ (m)	力の大きさ (kN/m ²)
1	100kN/m ² を超える	1.00	0.00 ~ 3.56	157.54	3mを超える	0.00 ~ 0.72	3.43	18.34	100kN/m ² を超える	1.00	11.15 ~ 34.33	157.54	3mを超える	25.00 ~ 34.33	3.43	18.34
	それ以外	1.00	3.56 ~ 11.35	100.00	それ以外	0.72 ~ 11.35	3.00	16.05	それ以外	1.00	5.00 ~ 11.15	100.00	それ以外	5.00 ~ 25.00	3.00	16.05
2	100kN/m ² を超える	1.00	0.00 ~ 3.49	156.30	3mを超える	0.00 ~ 0.95	3.62	19.35	100kN/m ² を超える	1.00	12.30 ~ 39.35	156.30	3mを超える	20.00 ~ 39.35	3.62	19.35
	それ以外	1.00	3.49 ~ 11.28	100.00	それ以外	0.95 ~ 11.28	3.00	16.05	それ以外	1.00	5.00 ~ 12.30	100.00	それ以外	5.00 ~ 20.00	3.00	16.05
3	100kN/m ² を超える	1.00	0.00 ~ 3.31	153.07	3mを超える	0.00 ~ 1.04	3.70	19.81	100kN/m ² を超える	1.00	13.02 ~ 39.89	153.07	3mを超える	20.00 ~ 39.89	3.70	19.81
	それ以外	1.00	3.31 ~ 11.09	100.00	それ以外	1.04 ~ 11.09	3.00	16.05	それ以外	1.00	5.00 ~ 13.02	100.00	それ以外	5.00 ~ 20.00	3.00	16.05
4	100kN/m ² を超える	1.00	0.00 ~ 3.63	158.79	3mを超える	0.00 ~ 1.96	4.17	22.32	100kN/m ² を超える	1.00	12.17 ~ 42.78	158.79	3mを超える	20.00 ~ 42.78	4.17	22.32
	それ以外	1.00	3.63 ~ 11.42	100.00	それ以外	1.96 ~ 11.42	3.00	16.05	それ以外	1.00	5.00 ~ 12.17	100.00	それ以外	5.00 ~ 20.00	3.00	16.05
5	100kN/m ² を超える	1.00	0.00 ~ 1.64	125.11	3mを超える	0.00 ~ 2.48	4.86	26.00	100kN/m ² を超える	1.00	21.16 ~ 43.44	125.11	3mを超える	15.00 ~ 43.44	4.86	26.00
	それ以外	1.00	1.64 ~ 9.43	100.00	それ以外	2.48 ~ 9.43	3.00	16.05	それ以外	1.00	5.00 ~ 21.16	100.00	それ以外	5.00 ~ 15.00	3.00	16.05
6	100kN/m ² を超える	1.00	0.00 ~ 2.53	139.73	3mを超える	0.00 ~ 2.33	4.62	24.72	100kN/m ² を超える	1.00	16.62 ~ 44.69	139.73	3mを超える	20.00 ~ 44.69	4.62	24.72
	それ以外	1.00	2.53 ~ 10.32	100.00	それ以外	2.33 ~ 10.32	3.00	16.05	それ以外	1.00	5.00 ~ 16.62	100.00	それ以外	5.00 ~ 20.00	3.00	16.05
7	100kN/m ² を超える	1.00	0.00 ~ 3.71	160.21	3mを超える	0.00 ~ 2.97	4.75	25.43	100kN/m ² を超える	1.00	13.12 ~ 72.04	160.21	3mを超える	20.00 ~ 72.04	4.75	25.43
	それ以外	1.00	3.71 ~ 11.50	100.00	それ以外	2.97 ~ 11.50	3.00	16.05	それ以外	1.00	5.00 ~ 13.12	100.00	それ以外	5.00 ~ 20.00	3.00	16.05
8	100kN/m ² を超える	1.00	0.00 ~ 3.84	162.47	3mを超える	0.00 ~ 2.91	4.68	25.05	100kN/m ² を超える	1.00	12.62 ~ 72.48	162.47	3mを超える	20.00 ~ 72.48	4.68	25.05
	それ以外	1.00	3.84 ~ 11.62	100.00	それ以外	2.91 ~ 11.62	3.00	16.05	それ以外	1.00	5.00 ~ 12.62	100.00	それ以外	5.00 ~ 20.00	3.00	16.05
9	100kN/m ² を超える	1.00	0.00 ~ 4.04	166.09	3mを超える	0.00 ~ 2.79	4.54	24.29	100kN/m ² を超える	1.00	11.81 ~ 82.49	166.09	3mを超える	20.00 ~ 82.49	4.54	24.29
	それ以外	1.00	4.04 ~ 11.82	100.00	それ以外	2.79 ~ 11.82	3.00	16.05	それ以外	1.00	5.00 ~ 11.81	100.00	それ以外	5.00 ~ 20.00	3.00	16.05
10	100kN/m ² を超える	1.00	0.00 ~ 4.10	167.19	3mを超える	0.00 ~ 2.73	4.47	23.92	100kN/m ² を超える	1.00	11.48 ~ 90.91	167.19	3mを超える	25.00 ~ 90.91	4.47	23.92
	それ以外	1.00	4.10 ~ 11.88	100.00	それ以外	2.73 ~ 11.88	3.00	16.05	それ以外	1.00	5.00 ~ 11.48	100.00	それ以外	5.00 ~ 25.00	3.00	16.05
11	100kN/m ² を超える	1.00	0.00 ~ 3.96	164.73	3mを超える	0.00 ~ 2.86	4.61	24.68	100kN/m ² を超える	1.00	12.20 ~ 89.26	164.73	3mを超える	20.00 ~ 89.26	4.61	24.68
	それ以外	1.00	3.96 ~ 11.75	100.00	それ以外	2.86 ~ 11.75	3.00	16.05	それ以外	1.00	5.00 ~ 12.20	100.00	それ以外	5.00 ~ 20.00	3.00	16.05
12	100kN/m ² を超える	1.00	0.00 ~ 4.11	167.47	3mを超える	0.00 ~ 2.71	4.45	23.79	100kN/m ² を超える	1.00	11.38 ~ 96.36	167.47	3mを超える	25.00 ~ 96.36	4.45	23.79
	それ以外	1.00	4.11 ~ 11.90	100.00	それ以外	2.71 ~ 11.90	3.00	16.05	それ以外	1.00	5.00 ~ 11.38	100.00	それ以外	5.00 ~ 25.00	3.00	16.05
	100kN/m ² を超える		~		3mを超える	~			100kN/m ² を超える		~		3mを超える	~		
	それ以外		~		それ以外	~			それ以外		~		それ以外	~		
	100kN/m ² を超える		~		3mを超える	~			100kN/m ² を超える		~		3mを超える	~		
	それ以外		~		それ以外	~			それ以外		~		それ以外	~		
	100kN/m ² を超える		~		3mを超える	~			100kN/m ² を超える		~		3mを超える	~		
	それ以外		~		それ以外	~			それ以外		~		それ以外	~		