

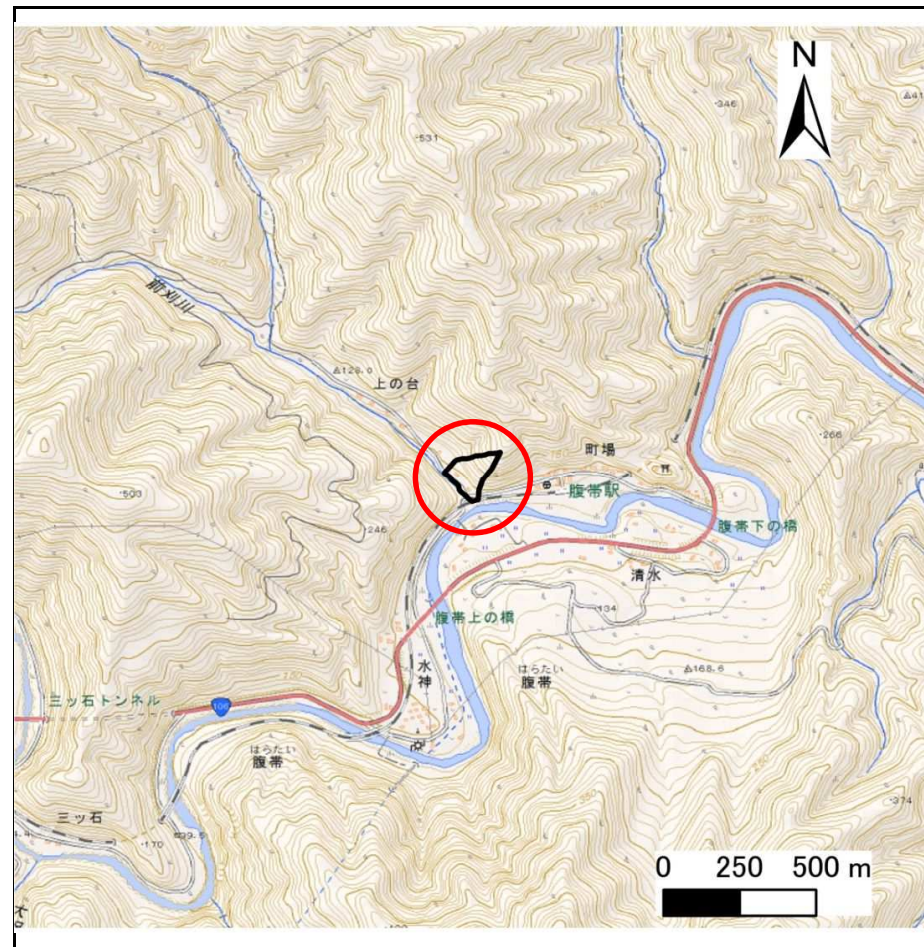
土砂災害防止に関する基礎調査(急傾斜地の崩壊)

表紙 概況、位置図

自然現象の種類	急傾斜地の崩壊
箇所番号	092B1046
箇所名	腹帯-1
所在地	宮古市腹帯第1地割
調査機関	沿岸広域振興局土木部宮古土木センター



概況図(S=1:200,000)



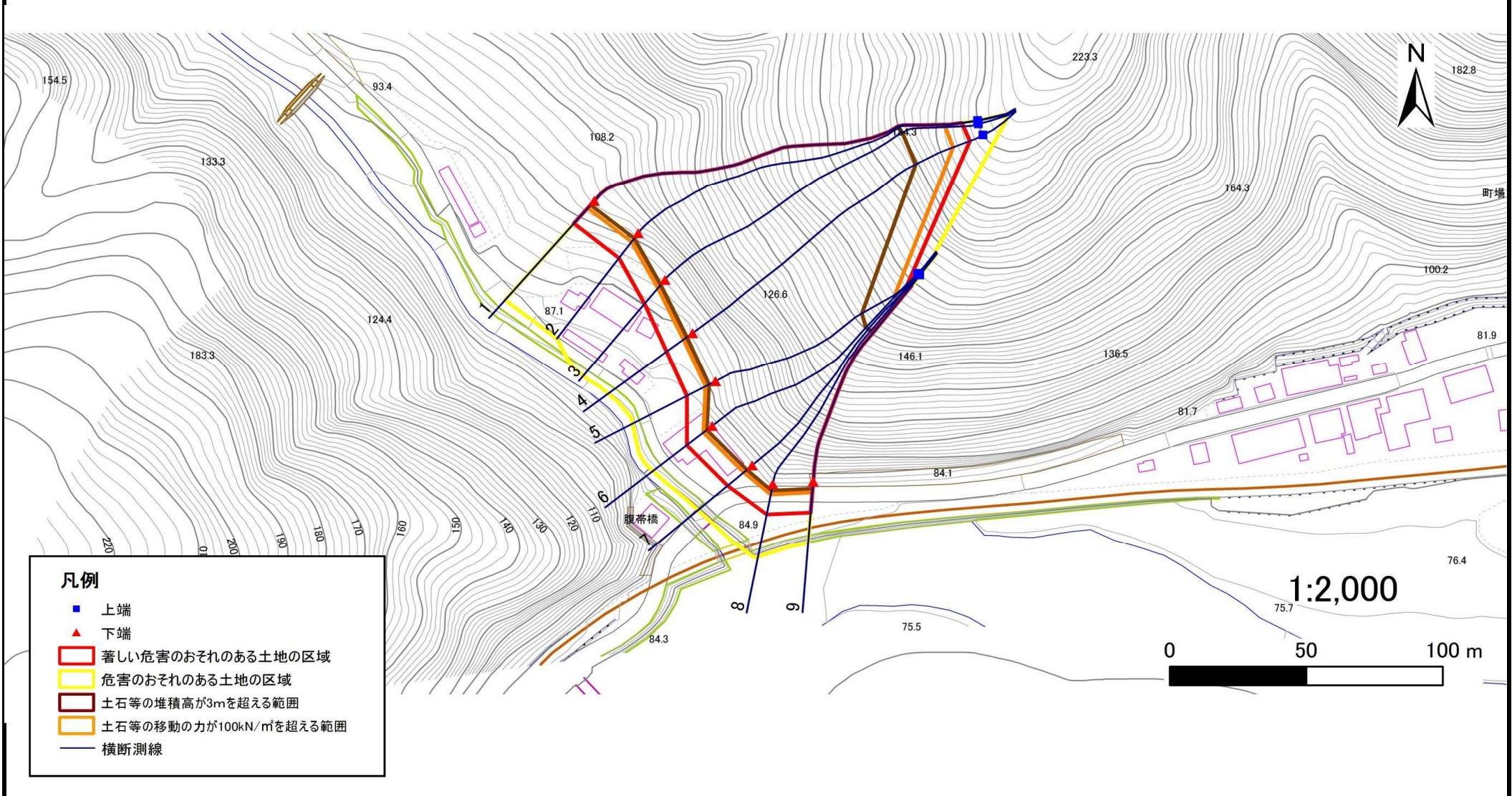
位置図(S=1:25,000)

急傾斜地の崩壊区域調査

様式3-1 危害のおそれのある土地、著しい危害のおそれのある土地の設定図

調査年度 平成29年度

急傾斜地の位置	箇所番号	092B1046	箇所名	腹帯-1	所在地	宮古市腹帯第1地割
---------	------	----------	-----	------	-----	-----------



- 凡例**
- 上端
 - ▲ 下端
 - 著しい危害のおそれのある土地の区域
 - 危害のおそれのある土地の区域
 - 土石等の堆積高が3mを超える範囲
 - 土石等の移動の力が100kN/m²を超える範囲
 - 横断測線

急傾斜地の崩壊区域調書

様式3-2 建築物に作用すると想定される衝撃に関する事項(1/1)

調査年度

平成29年度

急傾斜地の位置		箇所番号			箇所名				所在地							
		092B1046			腹帯-1				宮古市腹帯第1地割							
横断 測線 番号	急傾斜地の下端に隣接する土地								急傾斜地内							
	土石等の移動の高さと力の大きさ				土石等の堆積高さと力の大きさ				土石等の移動の高さと力の大きさ				土石等の堆積高さと力の大きさ			
	区分	高さ (m)	下端からの距離 (m)	力の大きさ (kN/m ²)	区分	下端からの水平 距離(m)	高さ (m)	力の大きさ (kN/m ²)	区分	高さ (m)	上端からの比高 (m)	力の大きさ (kN/m ²)	区分	上端からの比高 (m)	高さ (m)	力の大きさ (kN/m ²)
1	100kN/m ² を超える	1.00	0.00 ~ 3.66	159.22	3mを超える	0.00 ~ 2.14	3.96	21.20	100kN/m ² を超える	1.00	10.57 ~ 107.91	159.22	3mを超える	30.00 ~ 107.91	3.96	21.20
	それ以外	1.00	3.66 ~ 11.44	100.00	それ以外	2.14 ~ 11.44	3.00	16.05	それ以外	1.00	5.00 ~ 10.57	100.00	それ以外	5.00 ~ 30.00	3.00	16.05
2	100kN/m ² を超える	1.00	0.00 ~ 4.07	166.71	3mを超える	0.00 ~ 2.45	4.21	22.52	100kN/m ² を超える	1.00	10.68 ~ 114.55	166.71	3mを超える	25.00 ~ 114.55	4.21	22.52
	それ以外	1.00	4.07 ~ 11.85	100.00	それ以外	2.45 ~ 11.85	3.00	16.05	それ以外	1.00	5.00 ~ 10.68	100.00	それ以外	5.00 ~ 25.00	3.00	16.05
3	100kN/m ² を超える	1.00	0.00 ~ 4.11	167.51	3mを超える	0.00 ~ 2.53	4.27	22.86	100kN/m ² を超える	1.00	10.82 ~ 116.65	167.51	3mを超える	25.00 ~ 116.65	4.27	22.86
	それ以外	1.00	4.11 ~ 11.90	100.00	それ以外	2.53 ~ 11.90	3.00	16.05	それ以外	1.00	5.00 ~ 10.82	100.00	それ以外	5.00 ~ 25.00	3.00	16.05
4	100kN/m ² を超える	1.00	0.00 ~ 4.13	167.90	3mを超える	0.00 ~ 2.61	4.35	23.26	100kN/m ² を超える	1.00	11.02 ~ 120.75	167.90	3mを超える	25.00 ~ 120.75	4.35	23.26
	それ以外	1.00	4.13 ~ 11.92	100.00	それ以外	2.61 ~ 11.92	3.00	16.05	それ以外	1.00	5.00 ~ 11.02	100.00	それ以外	5.00 ~ 25.00	3.00	16.05
5	100kN/m ² を超える	1.00	0.00 ~ 4.10	167.31	3mを超える	0.00 ~ 2.71	4.45	23.81	100kN/m ² を超える	1.00	11.40 ~ 83.63	167.31	3mを超える	25.00 ~ 83.63	4.45	23.81
	それ以外	1.00	4.10 ~ 11.89	100.00	それ以外	2.71 ~ 11.89	3.00	16.05	それ以外	1.00	5.00 ~ 11.40	100.00	それ以外	5.00 ~ 25.00	3.00	16.05
6	100kN/m ² を超える	1.00	0.00 ~ 4.11	167.53	3mを超える	0.00 ~ 2.54	4.29	22.94	100kN/m ² を超える	1.00	10.86 ~ 86.19	167.53	3mを超える	25.00 ~ 86.19	4.29	22.94
	それ以外	1.00	4.11 ~ 11.90	100.00	それ以外	2.54 ~ 11.90	3.00	16.05	それ以外	1.00	5.00 ~ 10.86	100.00	それ以外	5.00 ~ 25.00	3.00	16.05
7	100kN/m ² を超える	1.00	0.00 ~ 4.12	167.68	3mを超える	0.00 ~ 2.57	4.31	23.08	100kN/m ² を超える	1.00	10.92 ~ 86.19	167.68	3mを超える	25.00 ~ 86.19	4.31	23.08
	それ以外	1.00	4.12 ~ 11.91	100.00	それ以外	2.57 ~ 11.91	3.00	16.05	それ以外	1.00	5.00 ~ 10.92	100.00	それ以外	5.00 ~ 25.00	3.00	16.05
8	100kN/m ² を超える	1.00	0.00 ~ 4.12	167.67	3mを超える	0.00 ~ 2.57	4.31	23.06	100kN/m ² を超える	1.00	10.91 ~ 87.29	167.67	3mを超える	25.00 ~ 87.29	4.31	23.06
	それ以外	1.00	4.12 ~ 11.91	100.00	それ以外	2.57 ~ 11.91	3.00	16.05	それ以外	1.00	5.00 ~ 10.91	100.00	それ以外	5.00 ~ 25.00	3.00	16.05
9	100kN/m ² を超える	1.00	0.00 ~ 4.10	167.33	3mを超える	0.00 ~ 2.71	4.45	23.83	100kN/m ² を超える	1.00	11.41 ~ 87.43	167.33	3mを超える	25.00 ~ 87.43	4.45	23.83
	それ以外	1.00	4.10 ~ 11.89	100.00	それ以外	2.71 ~ 11.89	3.00	16.05	それ以外	1.00	5.00 ~ 11.41	100.00	それ以外	5.00 ~ 25.00	3.00	16.05
	100kN/m ² を超える		~		3mを超える	~			100kN/m ² を超える		~		3mを超える	~		
	それ以外		~		それ以外	~			それ以外		~		それ以外	~		
	100kN/m ² を超える		~		3mを超える	~			100kN/m ² を超える		~		3mを超える	~		
	それ以外		~		それ以外	~			それ以外		~		それ以外	~		
	100kN/m ² を超える		~		3mを超える	~			100kN/m ² を超える		~		3mを超える	~		
	それ以外		~		それ以外	~			それ以外		~		それ以外	~		
	100kN/m ² を超える		~		3mを超える	~			100kN/m ² を超える		~		3mを超える	~		
	それ以外		~		それ以外	~			それ以外		~		それ以外	~		