

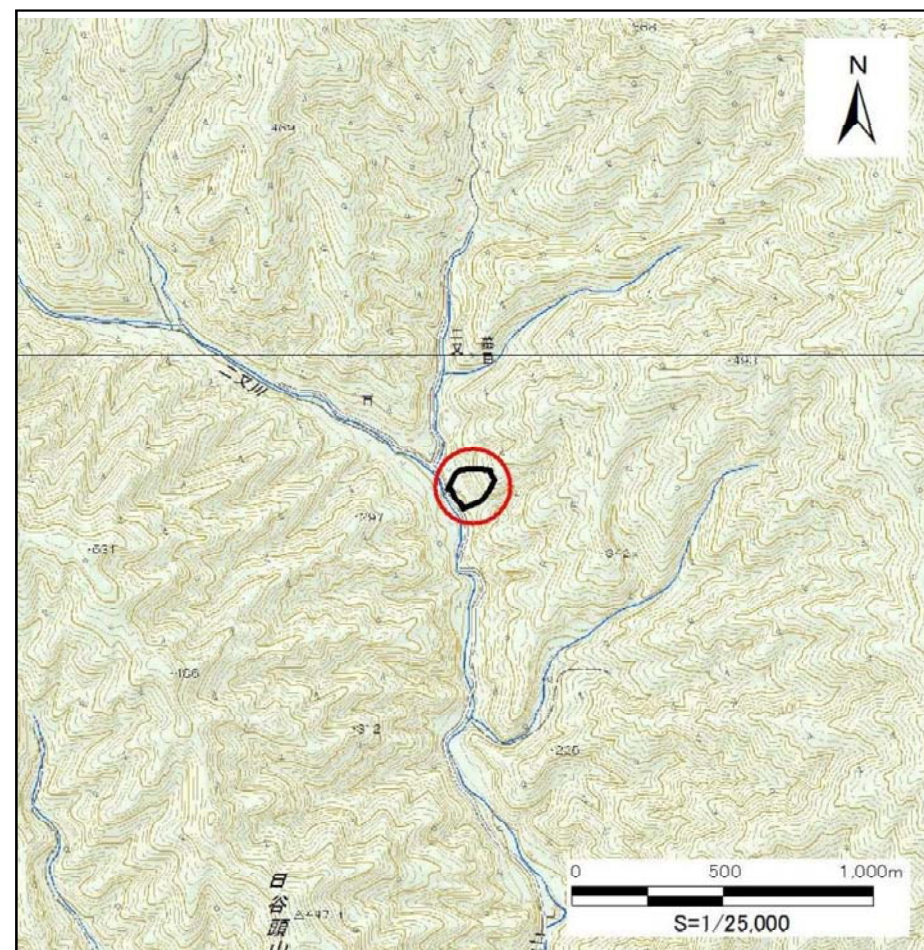
# 土砂災害防止に関する基礎調査(急傾斜地の崩壊)

表紙 概況、位置図

自然現象の種類	急傾斜地の崩壊
箇所番号	092B1035
箇所名	墓目-16
所在地	宮古市墓目第11地割
調査機関	沿岸広域振興局土木部宮古土木センター



概況図 (S=1:200,000)



位置図 (S=1:25,000)

国土地理院の電子地形図20000(地図画像)「盛岡」及び電子地形図25000(地図画像)「峠ノ神山、茂市、宮古」を掲載



# 急傾斜地の崩壊区域調書

様式3-1 危害のおそれのある土地、著しい危害のおそれのある土地の設定図

調査年度

平成29年度

急傾斜地の位置

箇所番号

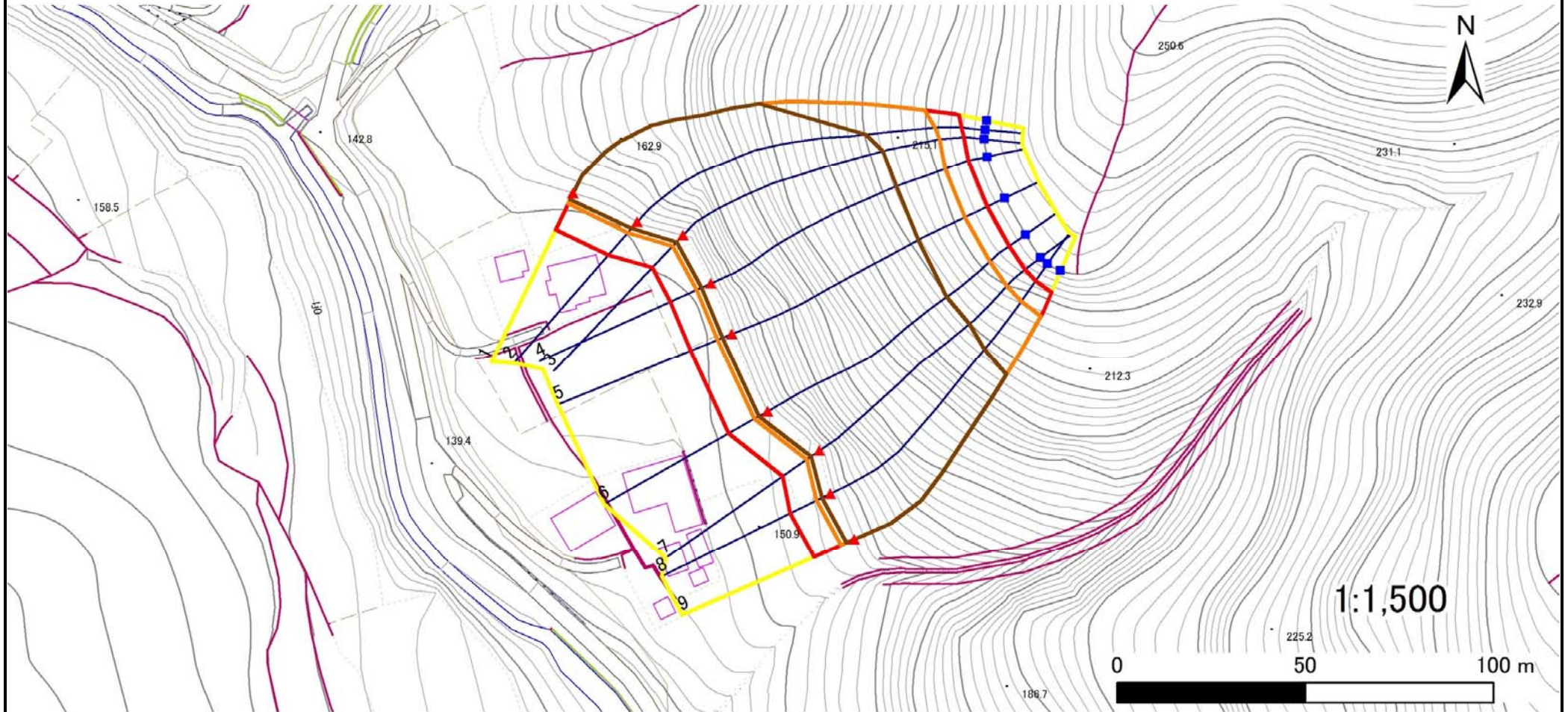
092B1035

箇所名

藁目-16

所在地

宮古市藁目第11地割



凡例

■ 上端  
▲ 下端

— 横断測線

■ 危害のおそれのある土地の区域

■ 著しい危害のおそれのある土地の区域

■ 土石等の移動による力が $100\text{kN/m}^2$ を超える範囲

■ 土石等の堆積高が $3\text{m}$ を超える範囲

### 急傾斜地の崩壊区域調書

様式3-2 建築物に作用すると想定される衝撃に関する事項(1/1)

													調査年度	平成29年度				
急傾斜地の位置		箇所番号			092B1035				箇所名		墓目-16		所在地		宮古市墓目第11地割			
横断 測線 番号	急傾斜地の下端に隣接する土地								急傾斜地内									
	土石等の移動の高さと力の大きさ				土石等の堆積高さと力の大きさ				土石等の移動の高さと力の大きさ				土石等の堆積高さと力の大きさ					
	区分	高さ (m)	下端からの距離 (m)	力の大きさ (kN/m <sup>2</sup> )	区分	下端からの水平 距離(m)	高さ (m)	力の大きさ (kN/m <sup>2</sup> )	区分	高さ (m)	上端からの比高 (m)	力の大きさ (kN/m <sup>2</sup> )	区分	上端からの比高 (m)	高さ (m)	力の大きさ (kN/m <sup>2</sup> )		
1	100kN/m <sup>2</sup> を超える	1.00	0.00 ~ 3.05	148.48	3mを超える	0.00 ~ 1.85	3.77	19.07	100kN/m <sup>2</sup> を超える	1.00	11.06 ~ 78.00	148.48	3mを超える	40.00 ~ 78.00	3.77	19.07		
	それ以外	1.00	3.05 ~ 10.83	100.00	それ以外	1.85 ~ 10.83	3.00	15.16	それ以外	1.00	5.00 ~ 11.06	100.00	それ以外	5.00 ~ 40.00	3.00	15.16		
2	100kN/m <sup>2</sup> を超える	1.00	0.00 ~ 3.89	163.37	3mを超える	0.00 ~ 2.29	4.07	20.59	100kN/m <sup>2</sup> を超える	1.00	10.53 ~ 78.00	163.37	3mを超える	25.00 ~ 78.00	4.07	20.59		
	それ以外	1.00	3.89 ~ 11.67	100.00	それ以外	2.29 ~ 11.67	3.00	15.16	それ以外	1.00	5.00 ~ 10.53	100.00	それ以外	5.00 ~ 25.00	3.00	15.16		
3	100kN/m <sup>2</sup> を超える	1.00	0.00 ~ 4.12	167.60	3mを超える	0.00 ~ 2.59	4.33	21.87	100kN/m <sup>2</sup> を超える	1.00	10.96 ~ 78.00	167.60	3mを超える	25.00 ~ 78.00	4.33	21.87		
	それ以外	1.00	4.12 ~ 11.90	100.00	それ以外	2.59 ~ 11.90	3.00	15.16	それ以外	1.00	5.00 ~ 10.96	100.00	それ以外	5.00 ~ 25.00	3.00	15.16		
4	100kN/m <sup>2</sup> を超える	1.00	0.00 ~ 4.09	167.12	3mを超える	0.00 ~ 2.72	4.46	22.54	100kN/m <sup>2</sup> を超える	1.00	11.44 ~ 79.54	167.12	3mを超える	25.00 ~ 79.54	4.46	22.54		
	それ以外	1.00	4.09 ~ 11.88	100.00	それ以外	2.72 ~ 11.88	3.00	15.16	それ以外	1.00	5.00 ~ 11.44	100.00	それ以外	5.00 ~ 25.00	3.00	15.16		
5	100kN/m <sup>2</sup> を超える	1.00	0.00 ~ 4.09	167.15	3mを超える	0.00 ~ 2.72	4.46	22.52	100kN/m <sup>2</sup> を超える	1.00	11.43 ~ 79.20	167.15	3mを超える	25.00 ~ 79.20	4.46	22.52		
	それ以外	1.00	4.09 ~ 11.88	100.00	それ以外	2.72 ~ 11.88	3.00	15.16	それ以外	1.00	5.00 ~ 11.43	100.00	それ以外	5.00 ~ 25.00	3.00	15.16		
6	100kN/m <sup>2</sup> を超える	1.00	0.00 ~ 4.12	167.62	3mを超える	0.00 ~ 2.64	4.38	22.11	100kN/m <sup>2</sup> を超える	1.00	11.12 ~ 78.11	167.62	3mを超える	25.00 ~ 78.11	4.38	22.11		
	それ以外	1.00	4.12 ~ 11.90	100.00	それ以外	2.64 ~ 11.90	3.00	15.16	それ以外	1.00	5.00 ~ 11.12	100.00	それ以外	5.00 ~ 25.00	3.00	15.16		
7	100kN/m <sup>2</sup> を超える	1.00	0.00 ~ 4.10	167.27	3mを超える	0.00 ~ 2.69	4.43	22.39	100kN/m <sup>2</sup> を超える	1.00	11.32 ~ 75.36	167.27	3mを超える	25.00 ~ 75.36	4.43	22.39		
	それ以外	1.00	4.10 ~ 11.89	100.00	それ以外	2.69 ~ 11.89	3.00	15.16	それ以外	1.00	5.00 ~ 11.32	100.00	それ以外	5.00 ~ 25.00	3.00	15.16		
8	100kN/m <sup>2</sup> を超える	1.00	0.00 ~ 4.10	167.19	3mを超える	0.00 ~ 2.52	4.27	21.57	100kN/m <sup>2</sup> を超える	1.00	10.81 ~ 75.28	167.19	3mを超える	25.00 ~ 75.28	4.27	21.57		
	それ以外	1.00	4.10 ~ 11.88	100.00	それ以外	2.52 ~ 11.88	3.00	15.16	それ以外	1.00	5.00 ~ 10.81	100.00	それ以外	5.00 ~ 25.00	3.00	15.16		
9	100kN/m <sup>2</sup> を超える	1.00	0.00 ~ 3.92	163.99	3mを超える	0.00 ~ 2.32	4.10	20.71	100kN/m <sup>2</sup> を超える	1.00	10.55 ~ 74.00	163.99	3mを超える	25.00 ~ 74.00	4.10	20.71		
	それ以外	1.00	3.92 ~ 11.71	100.00	それ以外	2.32 ~ 11.71	3.00	15.16	それ以外	1.00	5.00 ~ 10.55	100.00	それ以外	5.00 ~ 25.00	3.00	15.16		
	100kN/m <sup>2</sup> を超える		~		3mを超える	~			100kN/m <sup>2</sup> を超える		~		3mを超える	~				
	それ以外		~		それ以外	~			それ以外		~		それ以外	~				
	100kN/m <sup>2</sup> を超える		~		3mを超える	~			100kN/m <sup>2</sup> を超える		~		3mを超える	~				
	それ以外		~		それ以外	~			それ以外		~		それ以外	~				
	100kN/m <sup>2</sup> を超える		~		3mを超える	~			100kN/m <sup>2</sup> を超える		~		3mを超える	~				
	それ以外		~		それ以外	~			それ以外		~		それ以外	~				
	100kN/m <sup>2</sup> を超える		~		3mを超える	~			100kN/m <sup>2</sup> を超える		~		3mを超える	~				
	それ以外		~		それ以外	~			それ以外		~		それ以外	~				
	100kN/m <sup>2</sup> を超える		~		3mを超える	~			100kN/m <sup>2</sup> を超える		~		3mを超える	~				
	それ以外		~		それ以外	~			それ以外		~		それ以外	~				