

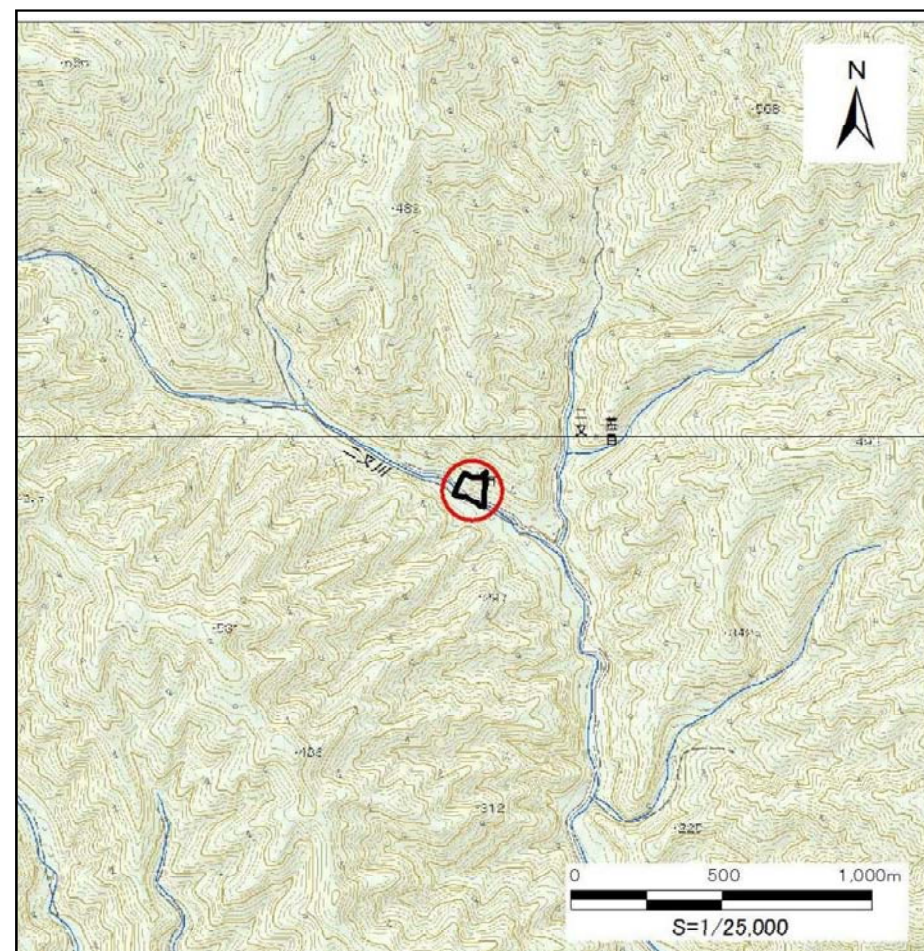
土砂災害防止に関する基礎調査(急傾斜地の崩壊)

表紙 概況、位置図

自然現象の種類	急傾斜地の崩壊
箇所番号	092B1031
箇所名	墓目-12
所在地	宮古市墓目第10地割
調査機関	沿岸広域振興局土木部宮古土木センター



概況図 (S=1:200,000)



位置図 (S=1:25,000)

国土地理院の電子地形図20000(地図画像)「盛岡」及び電子地形図25000(地図画像)「峠ノ神山、茂市、宮古」を掲載

急傾斜地の崩壊区域調書

様式3-1 危害のおそれのある土地、著しい危害のおそれのある土地の設定図

調査年度

平成29年度

急傾斜地の位置

箇所番号

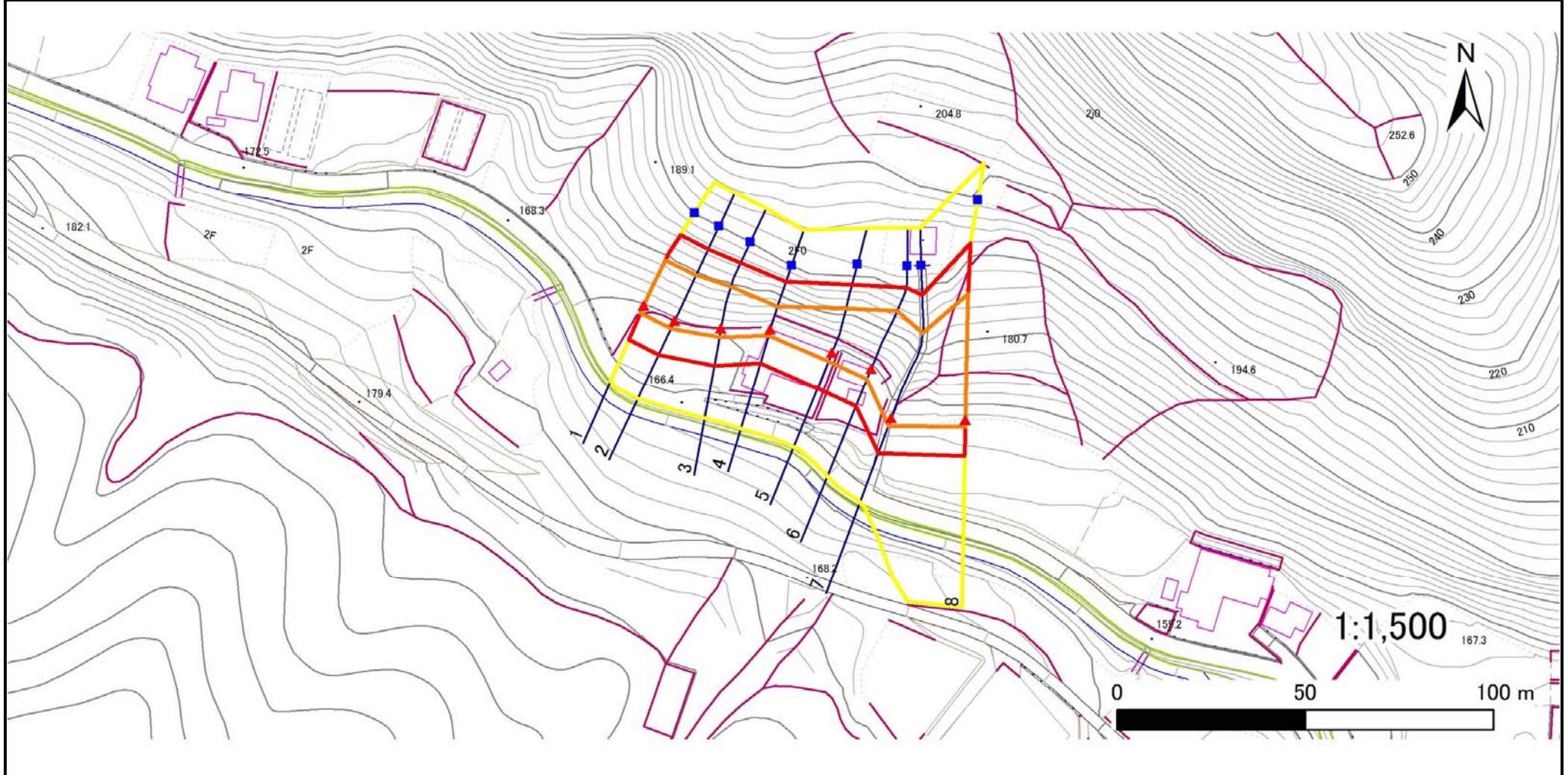
092B1031

箇所名

藁目-12

所在地

宮古市藁目第10地割



凡例

■ 上端
▲ 下端

— 横断測線

▭ 危害のおそれのある土地の区域

▭ 著しい危害のおそれのある土地の区域

▭ 土石等の移動による力が 100kN/m^2 を超える範囲

▭ 土石等の堆積高が 3m を超える範囲

急傾斜地の崩壊区域調書

様式3-2 建築物に作用すると想定される衝撃に関する事項(1/1)

													調査年度	平成29年度		
急傾斜地の位置		箇所番号			箇所名				所在地		宮古市墓目第10地割					
急傾斜地の下端に隣接する土地													急傾斜地内			
横断 測線 番号	土石等の移動の高さと力の大きさ				土石等の堆積高さと力の大きさ				土石等の移動の高さと力の大きさ				土石等の堆積高さと力の大きさ			
	区分	高さ (m)	下端からの距離 (m)	力の大きさ (kN/m ²)	区分	下端からの水平 距離(m)	高さ (m)	力の大きさ (kN/m ²)	区分	高さ (m)	上端からの比高 (m)	力の大きさ (kN/m ²)	区分	上端からの比高 (m)	高さ (m)	力の大きさ (kN/m ²)
1	100kN/m ² を超える	1.00	0.00 ~ 2.19	134.07	3mを超える	- ~ -	-	-	100kN/m ² を超える	1.00	10.63 ~ 20.20	134.07	3mを超える	- ~ -	-	-
	それ以外	1.00	2.19 ~ 9.98	100.00	それ以外	0.00 ~ 9.98	2.62	13.26	それ以外	1.00	5.00 ~ 10.63	100.00	それ以外	5.00 ~ 20.20	2.62	13.26
2	100kN/m ² を超える	1.00	0.00 ~ 2.30	135.88	3mを超える	- ~ -	-	-	100kN/m ² を超える	1.00	10.57 ~ 20.55	135.88	3mを超える	- ~ -	-	-
	それ以外	1.00	2.30 ~ 10.09	100.00	それ以外	0.00 ~ 10.09	2.65	13.41	それ以外	1.00	5.00 ~ 10.57	100.00	それ以外	5.00 ~ 20.55	2.65	13.41
3	100kN/m ² を超える	1.00	0.00 ~ 2.35	136.66	3mを超える	- ~ -	-	-	100kN/m ² を超える	1.00	10.58 ~ 19.97	136.66	3mを超える	- ~ -	-	-
	それ以外	1.00	2.35 ~ 10.13	100.00	それ以外	0.00 ~ 10.13	2.43	12.29	それ以外	1.00	5.00 ~ 10.58	100.00	それ以外	5.00 ~ 19.97	2.43	12.29
4	100kN/m ² を超える	1.00	0.00 ~ 1.70	126.04	3mを超える	- ~ -	-	-	100kN/m ² を超える	1.00	12.70 ~ 19.84	126.04	3mを超える	- ~ -	-	-
	それ以外	1.00	1.70 ~ 9.48	100.00	それ以外	0.00 ~ 9.48	2.76	13.94	それ以外	1.00	5.00 ~ 12.70	100.00	それ以外	5.00 ~ 19.84	2.76	13.94
5	100kN/m ² を超える	1.00	0.00 ~ 2.60	140.82	3mを超える	- ~ -	-	-	100kN/m ² を超える	1.00	10.88 ~ 21.95	140.82	3mを超える	- ~ -	-	-
	それ以外	1.00	2.60 ~ 10.38	100.00	それ以外	0.00 ~ 10.38	2.88	14.55	それ以外	1.00	5.00 ~ 10.88	100.00	それ以外	5.00 ~ 21.95	2.88	14.55
6	100kN/m ² を超える	1.00	0.00 ~ 2.99	147.47	3mを超える	0.00 ~ 0.31	3.18	16.06	100kN/m ² を超える	1.00	10.69 ~ 25.18	147.47	3mを超える	25.00 ~ 25.18	3.18	16.06
	それ以外	1.00	2.99 ~ 10.77	100.00	それ以外	0.31 ~ 10.77	3.00	15.16	それ以外	1.00	5.00 ~ 10.69	100.00	それ以外	5.00 ~ 25.00	3.00	15.16
7	100kN/m ² を超える	1.00	0.00 ~ 2.23	134.73	3mを超える	- ~ -	-	-	100kN/m ² を超える	1.00	11.44 ~ 26.77	134.73	3mを超える	- ~ -	-	-
	それ以外	1.00	2.23 ~ 10.02	100.00	それ以外	0.00 ~ 10.02	2.79	14.12	それ以外	1.00	5.00 ~ 11.44	100.00	それ以外	5.00 ~ 26.77	2.79	14.12
8	100kN/m ² を超える	1.00	0.00 ~ 1.86	128.64	3mを超える	- ~ -	-	-	100kN/m ² を超える	1.00	12.69 ~ 32.30	128.64	3mを超える	- ~ -	-	-
	それ以外	1.00	1.86 ~ 9.65	100.00	それ以外	0.00 ~ 9.65	2.79	14.09	それ以外	1.00	5.00 ~ 12.69	100.00	それ以外	5.00 ~ 32.30	2.79	14.09
	100kN/m ² を超える		~		3mを超える	~			100kN/m ² を超える		~		3mを超える	~		
	それ以外		~		それ以外	~			それ以外		~		それ以外	~		
	100kN/m ² を超える		~		3mを超える	~			100kN/m ² を超える		~		3mを超える	~		
	それ以外		~		それ以外	~			それ以外		~		それ以外	~		
	100kN/m ² を超える		~		3mを超える	~			100kN/m ² を超える		~		3mを超える	~		
	それ以外		~		それ以外	~			それ以外		~		それ以外	~		
	100kN/m ² を超える		~		3mを超える	~			100kN/m ² を超える		~		3mを超える	~		
	それ以外		~		それ以外	~			それ以外		~		それ以外	~		