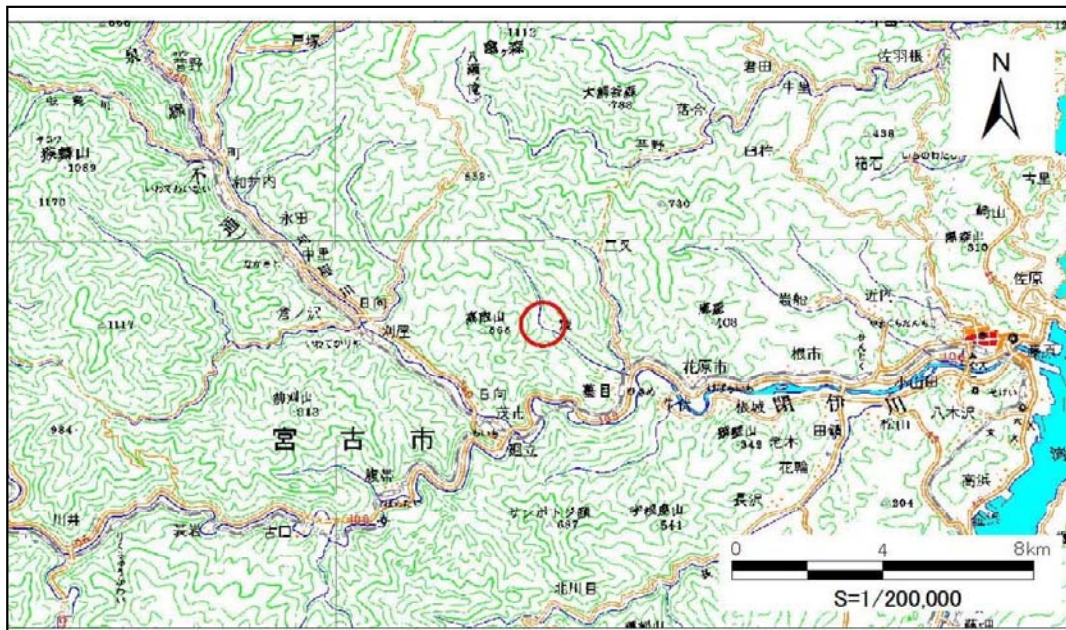


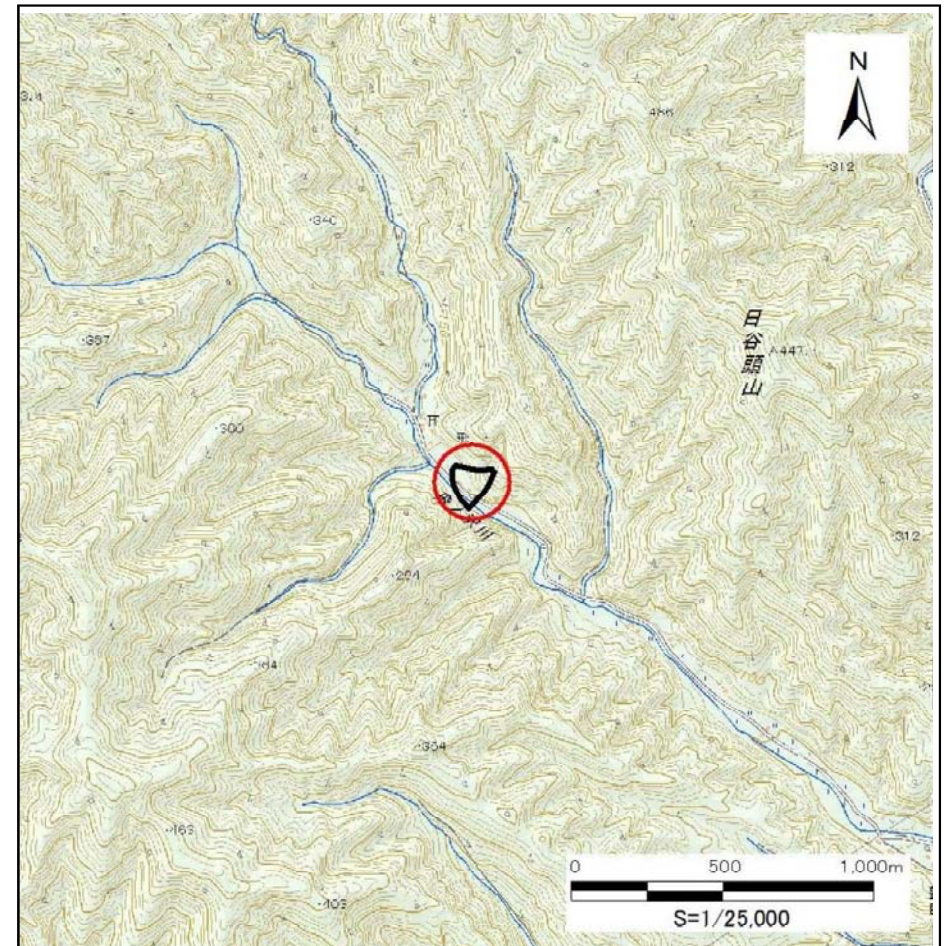
土砂災害防止に関する基礎調査(急傾斜地の崩壊)

表紙 概況、位置図

自然現象の種類	急傾斜地の崩壊
箇所番号	092B1024
箇所名	墓目-5
所在地	宮古市墓目第8地割
調査機関	沿岸広域振興局土木部宮古土木センター



概況図 (S=1:200,000)



位置図 (S=1:25,000)

国土地理院の電子地形図20000(地図画像)「盛岡」及び電子地形図25000(地図画像)「峠ノ神山、茂市、宮古」を掲載

急傾斜地の崩壊区域調書

様式3-1 危害のおそれのある土地、著しい危害のおそれのある土地の設定図

調査年度

平成29年度

急傾斜地の位置

箇所番号

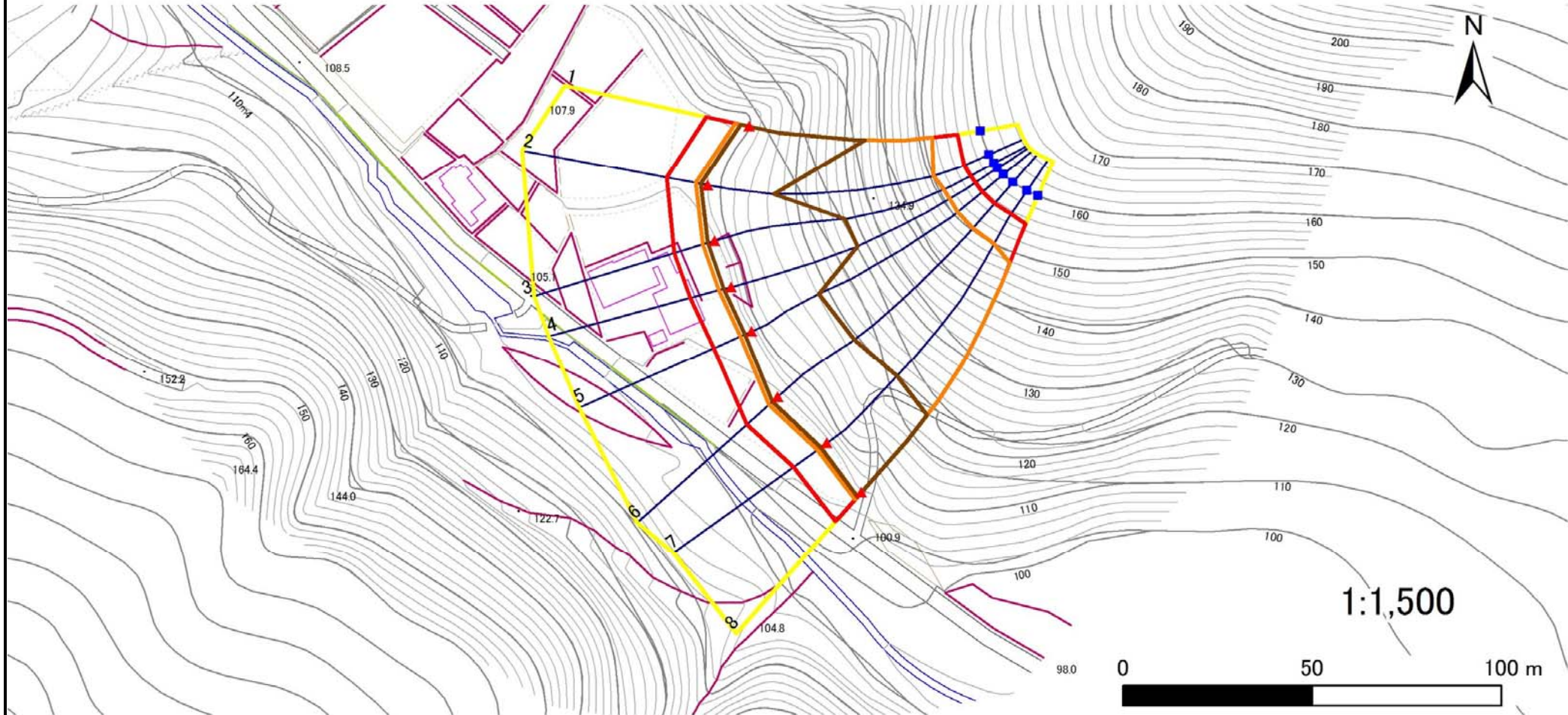
092B1024

箇所名

藁目-5

所在地

宮古市藁目第8地割



凡例					
■	上端	—	横断測線		危害のおそれのある土地の区域
▲	下端				土石等の移動による力が 100kN/m^2 を超える範囲
					土石等の堆積高が 3m を超える範囲

急傾斜地の崩壊区域調書

様式3-2 建築物に作用すると想定される衝撃に関する事項(1/1)

													調査年度	平成29年度				
急傾斜地の位置		箇所番号			092B1024				箇所名		藁目-5		所在地		宮古市藁目第8地割			
横断 測線 番号	急傾斜地の下端に隣接する土地								急傾斜地内									
	土石等の移動の高さと力の大きさ				土石等の堆積高さと力の大きさ				土石等の移動の高さと力の大きさ				土石等の堆積高さと力の大きさ					
	区分	高さ (m)	下端からの距離 (m)	力の大きさ (kN/m ²)	区分	下端からの水平 距離(m)	高さ (m)	力の大きさ (kN/m ²)	区分	高さ (m)	上端からの比高 (m)	力の大きさ (kN/m ²)	区分	上端からの比高 (m)	高さ (m)	力の大きさ (kN/m ²)		
1	100kN/m ² を超える	1.00	0.00 ~ 3.87	163.00	3mを超える	0.00 ~ 2.36	4.13	20.86	100kN/m ² を超える	1.00	10.57 ~ 50.00	163.00	3mを超える	25.00 ~ 50.00	4.13	20.86		
	それ以外	1.00	3.87 ~ 11.65	100.00	それ以外	2.36 ~ 11.65	3.00	15.16	それ以外	1.00	5.00 ~ 10.57	100.00	それ以外	5.00 ~ 25.00	3.00	15.16		
2	100kN/m ² を超える	1.00	0.00 ~ 3.23	151.70	3mを超える	0.00 ~ 1.95	3.84	19.39	100kN/m ² を超える	1.00	10.82 ~ 52.00	151.70	3mを超える	40.00 ~ 52.00	3.84	19.39		
	それ以外	1.00	3.23 ~ 11.02	100.00	それ以外	1.95 ~ 11.02	3.00	15.16	それ以外	1.00	5.00 ~ 10.82	100.00	それ以外	5.00 ~ 40.00	3.00	15.16		
3	100kN/m ² を超える	1.00	0.00 ~ 3.41	154.84	3mを超える	0.00 ~ 2.03	3.89	19.66	100kN/m ² を超える	1.00	10.68 ~ 54.70	154.84	3mを超える	30.00 ~ 54.70	3.89	19.66		
	それ以外	1.00	3.41 ~ 11.19	100.00	それ以外	2.03 ~ 11.19	3.00	15.16	それ以外	1.00	5.00 ~ 10.68	100.00	それ以外	5.00 ~ 30.00	3.00	15.16		
4	100kN/m ² を超える	1.00	0.00 ~ 3.39	154.49	3mを超える	0.00 ~ 2.02	3.88	19.62	100kN/m ² を超える	1.00	10.70 ~ 54.70	154.49	3mを超える	30.00 ~ 54.70	3.88	19.62		
	それ以外	1.00	3.39 ~ 11.17	100.00	それ以外	2.02 ~ 11.17	3.00	15.16	それ以外	1.00	5.00 ~ 10.70	100.00	それ以外	5.00 ~ 30.00	3.00	15.16		
5	100kN/m ² を超える	1.00	0.00 ~ 3.24	151.86	3mを超える	0.00 ~ 1.95	3.84	19.39	100kN/m ² を超える	1.00	10.82 ~ 54.00	151.86	3mを超える	40.00 ~ 54.00	3.84	19.39		
	それ以外	1.00	3.24 ~ 11.03	100.00	それ以外	1.95 ~ 11.03	3.00	15.16	それ以外	1.00	5.00 ~ 10.82	100.00	それ以外	5.00 ~ 40.00	3.00	15.16		
6	100kN/m ² を超える	1.00	0.00 ~ 3.16	150.51	3mを超える	0.00 ~ 1.91	3.81	19.26	100kN/m ² を超える	1.00	10.91 ~ 57.15	150.51	3mを超える	40.00 ~ 57.15	3.81	19.26		
	それ以外	1.00	3.16 ~ 10.95	100.00	それ以外	1.91 ~ 10.95	3.00	15.16	それ以外	1.00	5.00 ~ 10.91	100.00	それ以外	5.00 ~ 40.00	3.00	15.16		
7	100kN/m ² を超える	1.00	0.00 ~ 3.07	148.84	3mを超える	0.00 ~ 1.87	3.78	19.13	100kN/m ² を超える	1.00	11.01 ~ 57.15	148.84	3mを超える	40.00 ~ 57.15	3.78	19.13		
	それ以外	1.00	3.07 ~ 10.85	100.00	それ以外	1.87 ~ 10.85	3.00	15.16	それ以外	1.00	5.00 ~ 11.01	100.00	それ以外	5.00 ~ 40.00	3.00	15.16		
8	100kN/m ² を超える	1.00	0.00 ~ 2.49	138.98	3mを超える	0.00 ~ 1.64	3.65	18.44	100kN/m ² を超える	1.00	11.84 ~ 56.34	138.98	3mを超える	40.00 ~ 56.34	3.65	18.44		
	それ以外	1.00	2.49 ~ 10.27	100.00	それ以外	1.64 ~ 10.27	3.00	15.16	それ以外	1.00	5.00 ~ 11.84	100.00	それ以外	5.00 ~ 40.00	3.00	15.16		
	100kN/m ² を超える		~		3mを超える	~			100kN/m ² を超える		~		3mを超える	~				
	それ以外		~		それ以外	~			それ以外		~		それ以外	~				
	100kN/m ² を超える		~		3mを超える	~			100kN/m ² を超える		~		3mを超える	~				
	それ以外		~		それ以外	~			それ以外		~		それ以外	~				
	100kN/m ² を超える		~		3mを超える	~			100kN/m ² を超える		~		3mを超える	~				
	それ以外		~		それ以外	~			それ以外		~		それ以外	~				
	100kN/m ² を超える		~		3mを超える	~			100kN/m ² を超える		~		3mを超える	~				
	それ以外		~		それ以外	~			それ以外		~		それ以外	~				
	100kN/m ² を超える		~		3mを超える	~			100kN/m ² を超える		~		3mを超える	~				
	それ以外		~		それ以外	~			それ以外		~		それ以外	~				