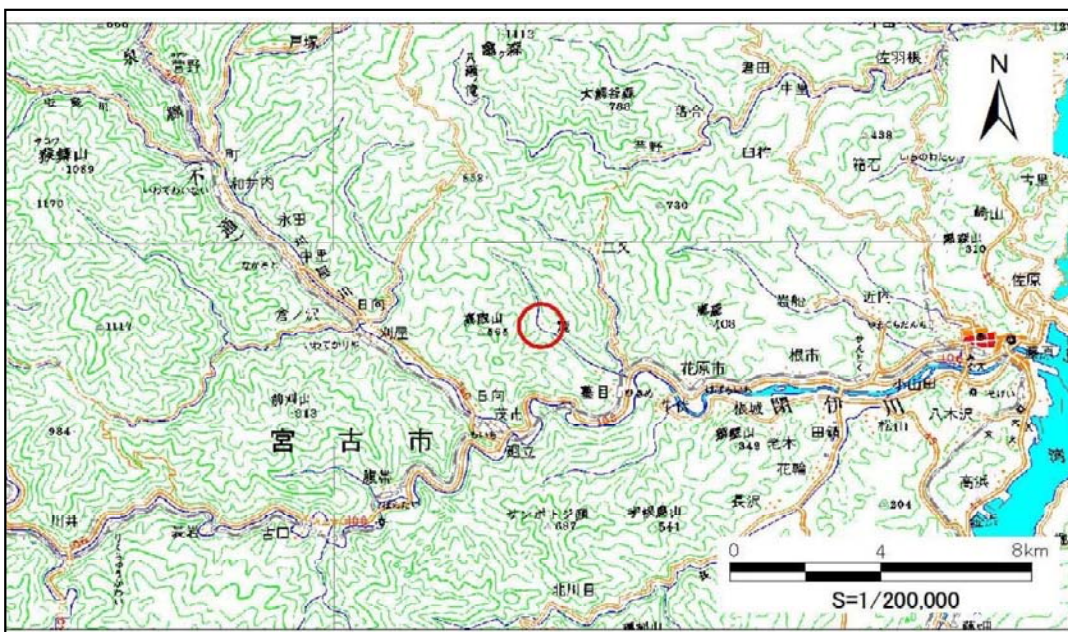


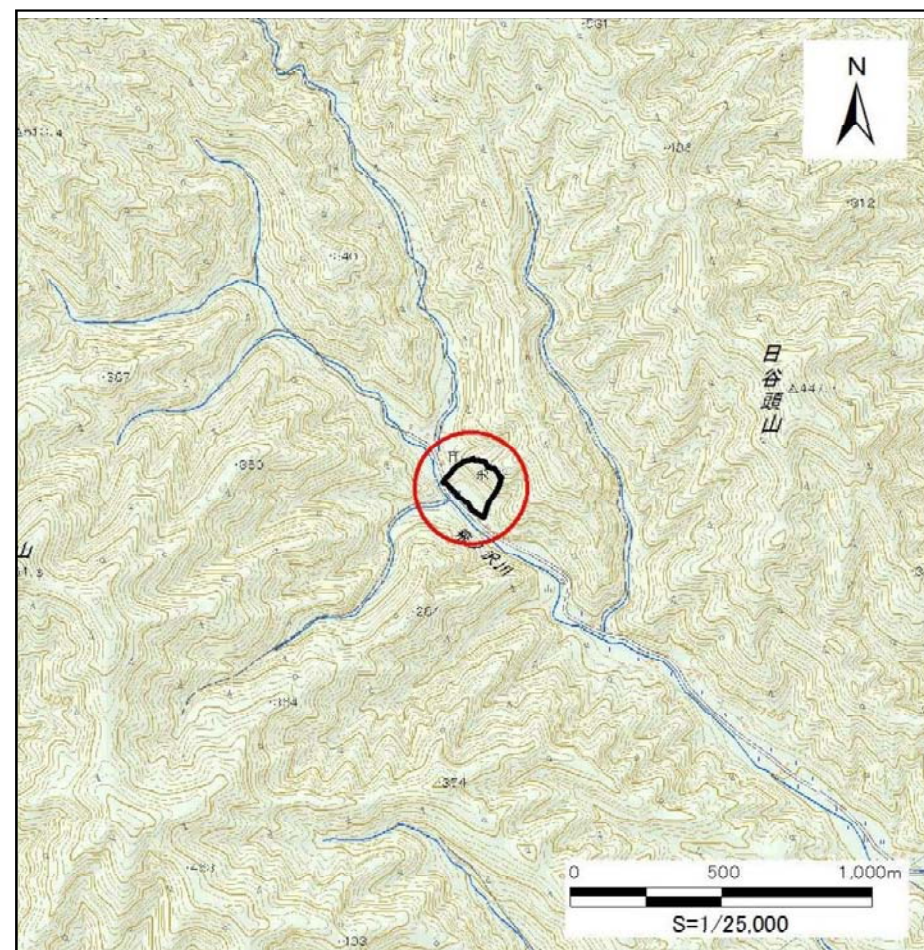
土砂災害防止に関する基礎調査(急傾斜地の崩壊)

表紙 概況、位置図

自然現象の種類	急傾斜地の崩壊
箇所番号	092B1023
箇所名	墓目-4
所在地	宮古市墓目第8地割
調査機関	沿岸広域振興局土木部宮古土木センター



概況図 (S=1:200,000)



位置図 (S=1:25,000)

国土地理院の電子地形図20000(地図画像)「盛岡」及び電子地形図25000(地図画像)「峠ノ神山、茂市、宮古」を掲載

急傾斜地の崩壊区域調書

様式3-1 危害のおそれのある土地、著しい危害のおそれのある土地の設定図

調査年度

平成29年度

急傾斜地の位置

箇所番号

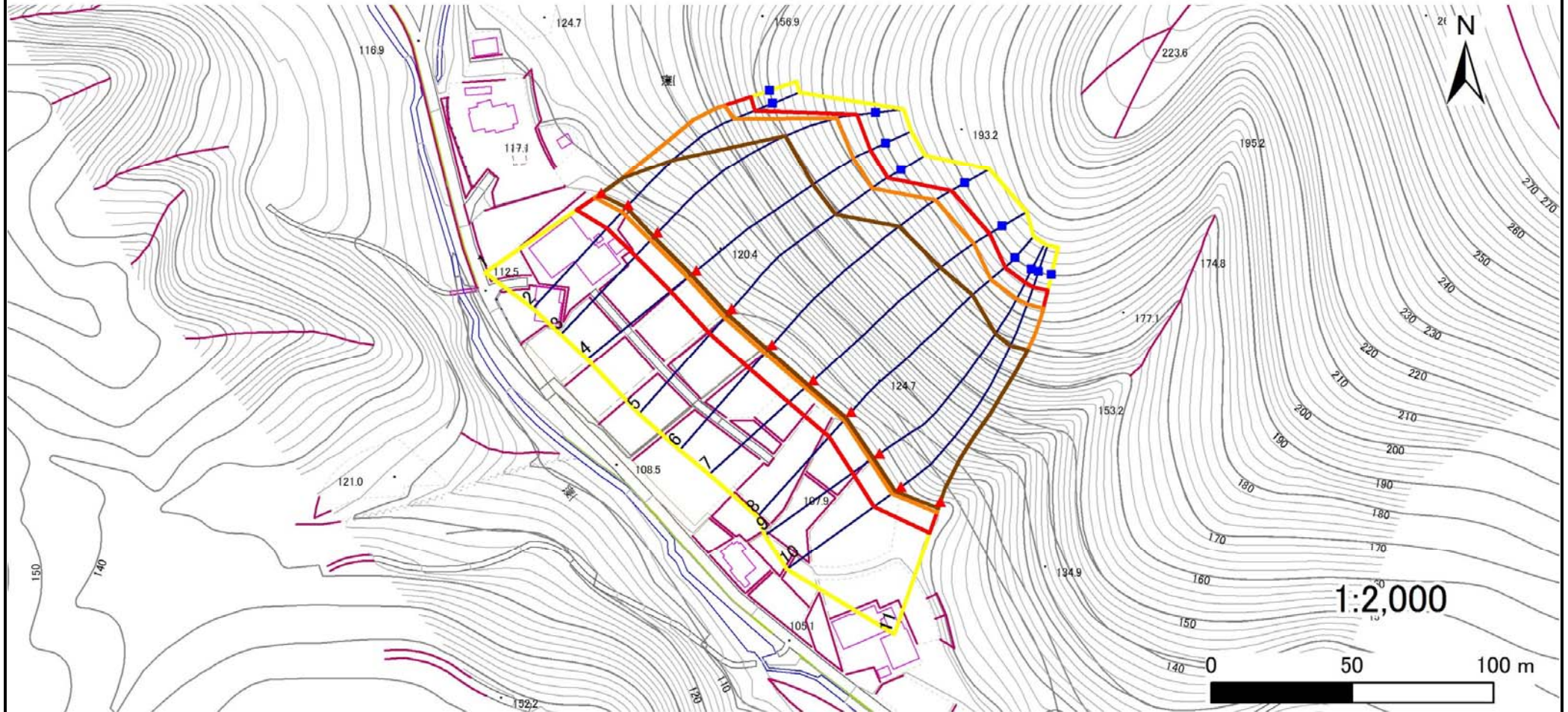
092B1023

箇所名

墓目-4

所在地

宮古市墓目第8地割



凡例

■ 上端
▲ 下端

— 横断測線

▭ 危害のおそれのある土地の区域

▭ 著しい危害のおそれのある土地の区域

▭ 土石等の移動による力が 100kN/m^2 を超える範囲

▭ 土石等の堆積高が 3m を超える範囲

急傾斜地の崩壊区域調書

様式3-2 建築物に作用すると想定される衝撃に関する事項(1/1)

													調査年度	平成29年度				
急傾斜地の位置		箇所番号			092B1023				箇所名		墓目-4		所在地		宮古市墓目第8地割			
横断 測線 番号	急傾斜地の下端に隣接する土地								急傾斜地内									
	土石等の移動の高さと力の大きさ				土石等の堆積高さと力の大きさ				土石等の移動の高さと力の大きさ				土石等の堆積高さと力の大きさ					
	区分	高さ (m)	下端からの距離 (m)	力の大きさ (kN/m ²)	区分	下端からの水平 距離(m)	高さ (m)	力の大きさ (kN/m ²)	区分	高さ (m)	上端からの比高 (m)	力の大きさ (kN/m ²)	区分	上端からの比高 (m)	高さ (m)	力の大きさ (kN/m ²)		
1	100kN/m ² を超える	1.00	0.00 ~ 2.82	144.55	3mを超える	0.00 ~ 0.88	3.38	17.09	100kN/m ² を超える	1.00	11.25 ~ 46.00	144.55	3mを超える	40.00 ~ 46.00	3.38	17.09		
	それ以外	1.00	2.82 ~ 10.60	100.00	それ以外	0.88 ~ 10.60	3.00	15.16	それ以外	1.00	5.00 ~ 11.25	100.00	それ以外	5.00 ~ 40.00	3.00	15.16		
2	100kN/m ² を超える	1.00	0.00 ~ 3.44	155.34	3mを超える	0.00 ~ 1.18	3.55	17.95	100kN/m ² を超える	1.00	10.62 ~ 46.00	155.34	3mを超える	30.00 ~ 46.00	3.55	17.95		
	それ以外	1.00	3.44 ~ 11.22	100.00	それ以外	1.18 ~ 11.22	3.00	15.16	それ以外	1.00	5.00 ~ 10.62	100.00	それ以外	5.00 ~ 30.00	3.00	15.16		
3	100kN/m ² を超える	1.00	0.00 ~ 3.71	160.10	3mを超える	0.00 ~ 2.18	3.99	20.16	100kN/m ² を超える	1.00	10.55 ~ 68.00	160.10	3mを超える	25.00 ~ 68.00	3.99	20.16		
	それ以外	1.00	3.71 ~ 11.49	100.00	それ以外	2.18 ~ 11.49	3.00	15.16	それ以外	1.00	5.00 ~ 10.55	100.00	それ以外	5.00 ~ 25.00	3.00	15.16		
4	100kN/m ² を超える	1.00	0.00 ~ 4.01	165.69	3mを超える	0.00 ~ 2.42	4.18	21.11	100kN/m ² を超える	1.00	10.63 ~ 68.00	165.69	3mを超える	25.00 ~ 68.00	4.18	21.11		
	それ以外	1.00	4.01 ~ 11.80	100.00	それ以外	2.42 ~ 11.80	3.00	15.16	それ以外	1.00	5.00 ~ 10.63	100.00	それ以外	5.00 ~ 25.00	3.00	15.16		
5	100kN/m ² を超える	1.00	0.00 ~ 4.09	167.11	3mを超える	0.00 ~ 2.54	4.28	21.64	100kN/m ² を超える	1.00	10.84 ~ 69.43	167.11	3mを超える	25.00 ~ 69.43	4.28	21.64		
	それ以外	1.00	4.09 ~ 11.88	100.00	それ以外	2.54 ~ 11.88	3.00	15.16	それ以外	1.00	5.00 ~ 10.84	100.00	それ以外	5.00 ~ 25.00	3.00	15.16		
6	100kN/m ² を超える	1.00	0.00 ~ 4.11	167.46	3mを超える	0.00 ~ 2.55	4.29	21.68	100kN/m ² を超える	1.00	10.86 ~ 80.00	167.46	3mを超える	25.00 ~ 80.00	4.29	21.68		
	それ以外	1.00	4.11 ~ 11.90	100.00	それ以外	2.55 ~ 11.90	3.00	15.16	それ以外	1.00	5.00 ~ 10.86	100.00	それ以外	5.00 ~ 25.00	3.00	15.16		
7	100kN/m ² を超える	1.00	0.00 ~ 4.12	167.63	3mを超える	0.00 ~ 2.66	4.40	22.22	100kN/m ² を超える	1.00	11.19 ~ 82.00	167.63	3mを超える	25.00 ~ 82.00	4.40	22.22		
	それ以外	1.00	4.12 ~ 11.90	100.00	それ以外	2.66 ~ 11.90	3.00	15.16	それ以外	1.00	5.00 ~ 11.19	100.00	それ以外	5.00 ~ 25.00	3.00	15.16		
8	100kN/m ² を超える	1.00	0.00 ~ 4.07	166.63	3mを超える	0.00 ~ 2.76	4.50	22.75	100kN/m ² を超える	1.00	11.62 ~ 80.00	166.63	3mを超える	20.00 ~ 80.00	4.50	22.75		
	それ以外	1.00	4.07 ~ 11.85	100.00	それ以外	2.76 ~ 11.85	3.00	15.16	それ以外	1.00	5.00 ~ 11.62	100.00	それ以外	5.00 ~ 20.00	3.00	15.16		
9	100kN/m ² を超える	1.00	0.00 ~ 4.12	167.59	3mを超える	0.00 ~ 2.66	4.40	22.26	100kN/m ² を超える	1.00	11.22 ~ 82.00	167.59	3mを超える	25.00 ~ 82.00	4.40	22.26		
	それ以外	1.00	4.12 ~ 11.90	100.00	それ以外	2.66 ~ 11.90	3.00	15.16	それ以外	1.00	5.00 ~ 11.22	100.00	それ以外	5.00 ~ 25.00	3.00	15.16		
10	100kN/m ² を超える	1.00	0.00 ~ 4.11	167.42	3mを超える	0.00 ~ 2.53	4.28	21.63	100kN/m ² を超える	1.00	10.84 ~ 82.00	167.42	3mを超える	25.00 ~ 82.00	4.28	21.63		
	それ以外	1.00	4.11 ~ 11.89	100.00	それ以外	2.53 ~ 11.89	3.00	15.16	それ以外	1.00	5.00 ~ 10.84	100.00	それ以外	5.00 ~ 25.00	3.00	15.16		
11	100kN/m ² を超える	1.00	0.00 ~ 4.10	167.34	3mを超える	0.00 ~ 2.53	4.27	21.60	100kN/m ² を超える	1.00	10.82 ~ 80.00	167.34	3mを超える	25.00 ~ 80.00	4.27	21.60		
	それ以外	1.00	4.10 ~ 11.89	100.00	それ以外	2.53 ~ 11.89	3.00	15.16	それ以外	1.00	5.00 ~ 10.82	100.00	それ以外	5.00 ~ 25.00	3.00	15.16		
	100kN/m ² を超える		~		3mを超える	~			100kN/m ² を超える		~		3mを超える	~				
	それ以外		~		それ以外	~			それ以外		~		それ以外	~				
	100kN/m ² を超える		~		3mを超える	~			100kN/m ² を超える		~		3mを超える	~				
	それ以外		~		それ以外	~			それ以外		~		それ以外	~				
	100kN/m ² を超える		~		3mを超える	~			100kN/m ² を超える		~		3mを超える	~				
	それ以外		~		それ以外	~			それ以外		~		それ以外	~				
	100kN/m ² を超える		~		3mを超える	~			100kN/m ² を超える		~		3mを超える	~				
	それ以外		~		それ以外	~			それ以外		~		それ以外	~				