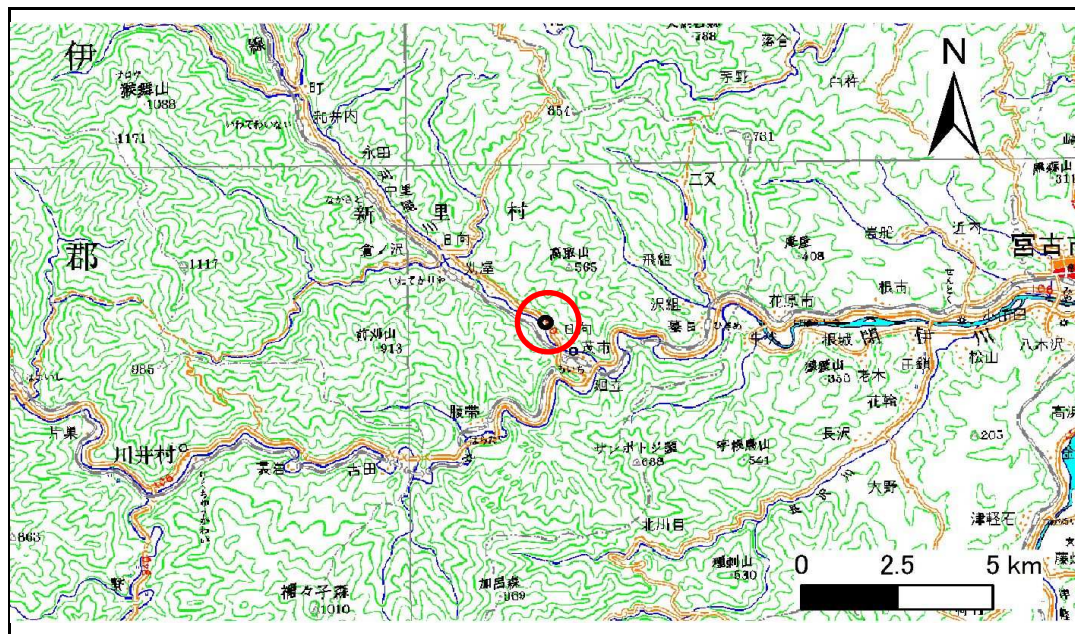


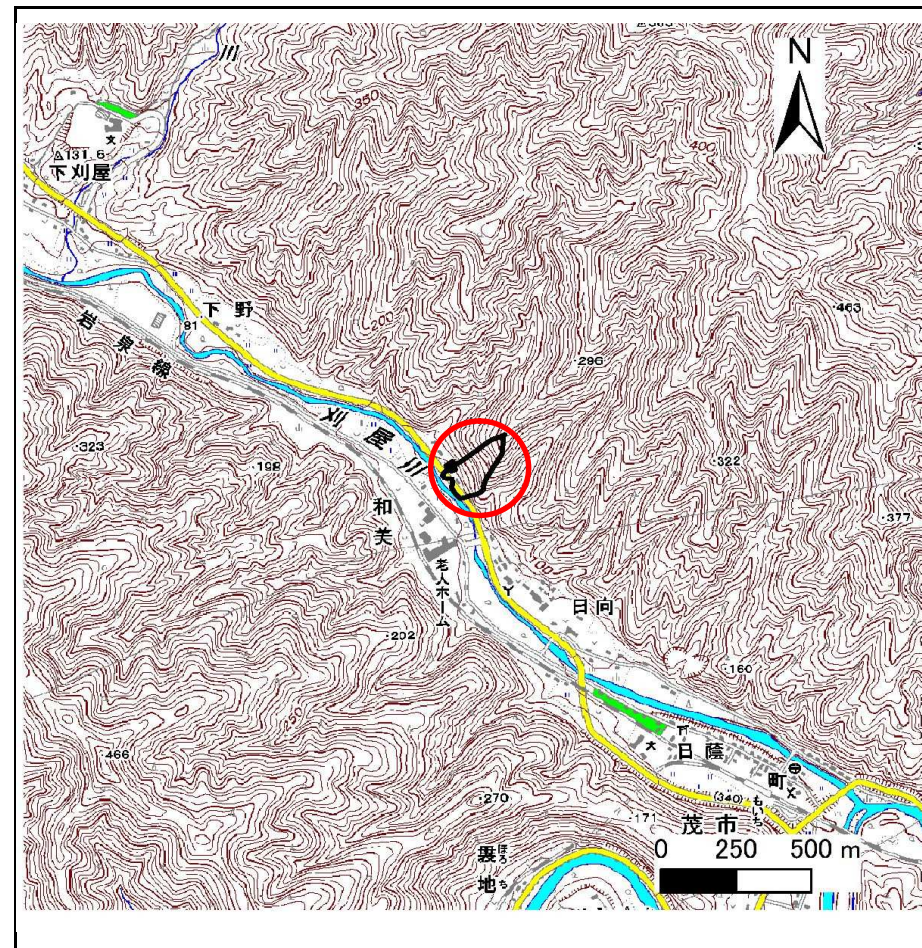
# 土砂災害防止に関する基礎調査(急傾斜地の崩壊)

表紙 概況、位置図

自然現象の種類	急傾斜地の崩壊
箇所番号	092B1015
箇所名	茂市-2
所在地	宮古市茂市第2地割
調査機関	岩手県宮古地方振興局



位置図(S=1:200,000)



概況図(S=1:25,000)



# 急傾斜地の崩壊区域調書

様式3-1 危害のおそれのある土地、著しい危害のおそれのある土地の設定図

調査年度

平成21年度

急傾斜地の位置

箇所番号

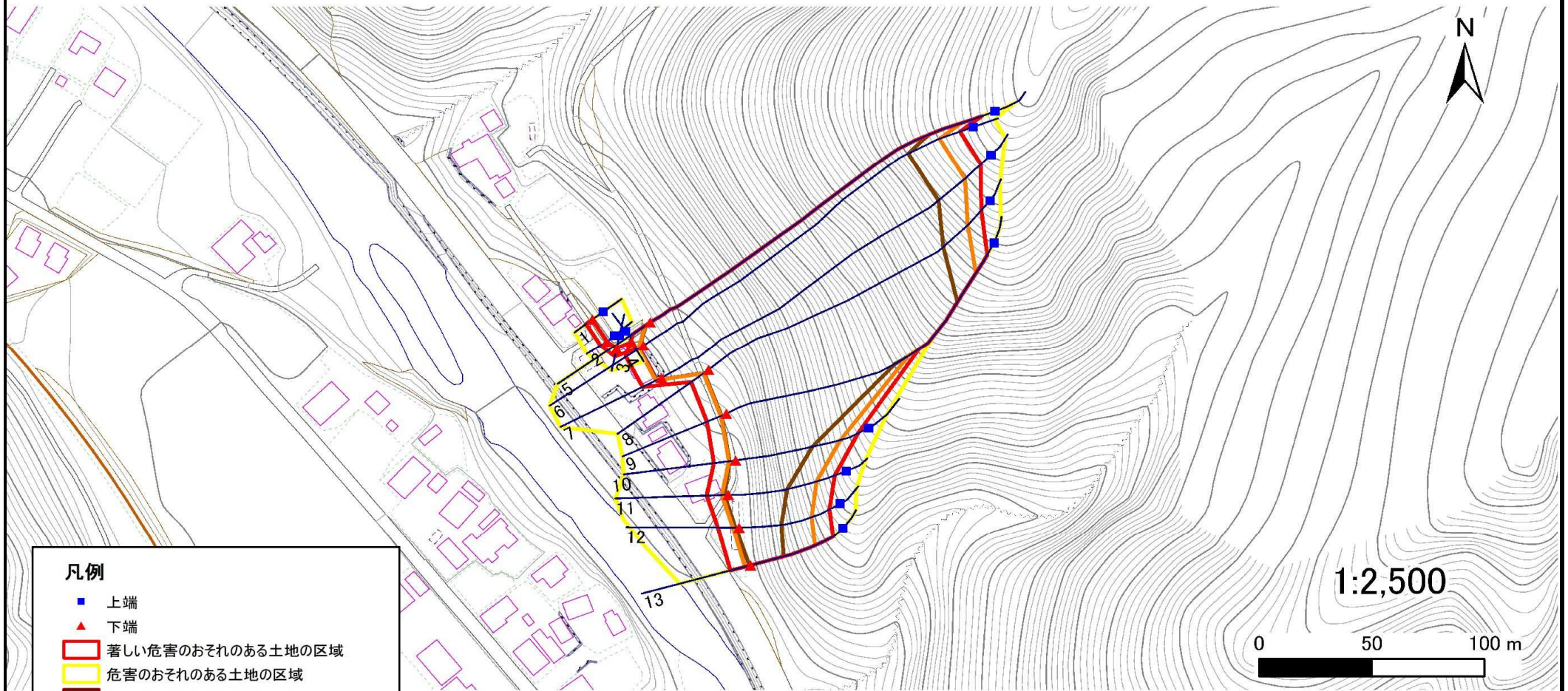
092B1015

箇所名

茂市-2

所在地

宮古市茂市第2地割



## 凡例

- 上端
- ▲ 下端
- 著しい危害のおそれのある土地の区域
- 危害のおそれのある土地の区域
- 土石等の堆積高が3mを超える範囲
- 土石等の移動の力が100kN/m<sup>2</sup>を超える範囲
- 横断測線

# 急傾斜地の崩壊区域調書

様式3-1 危害のおそれのある土地、著しい危害のおそれのある土地の設定図

調査年度

平成21年度

急傾斜地の位置

箇所番号

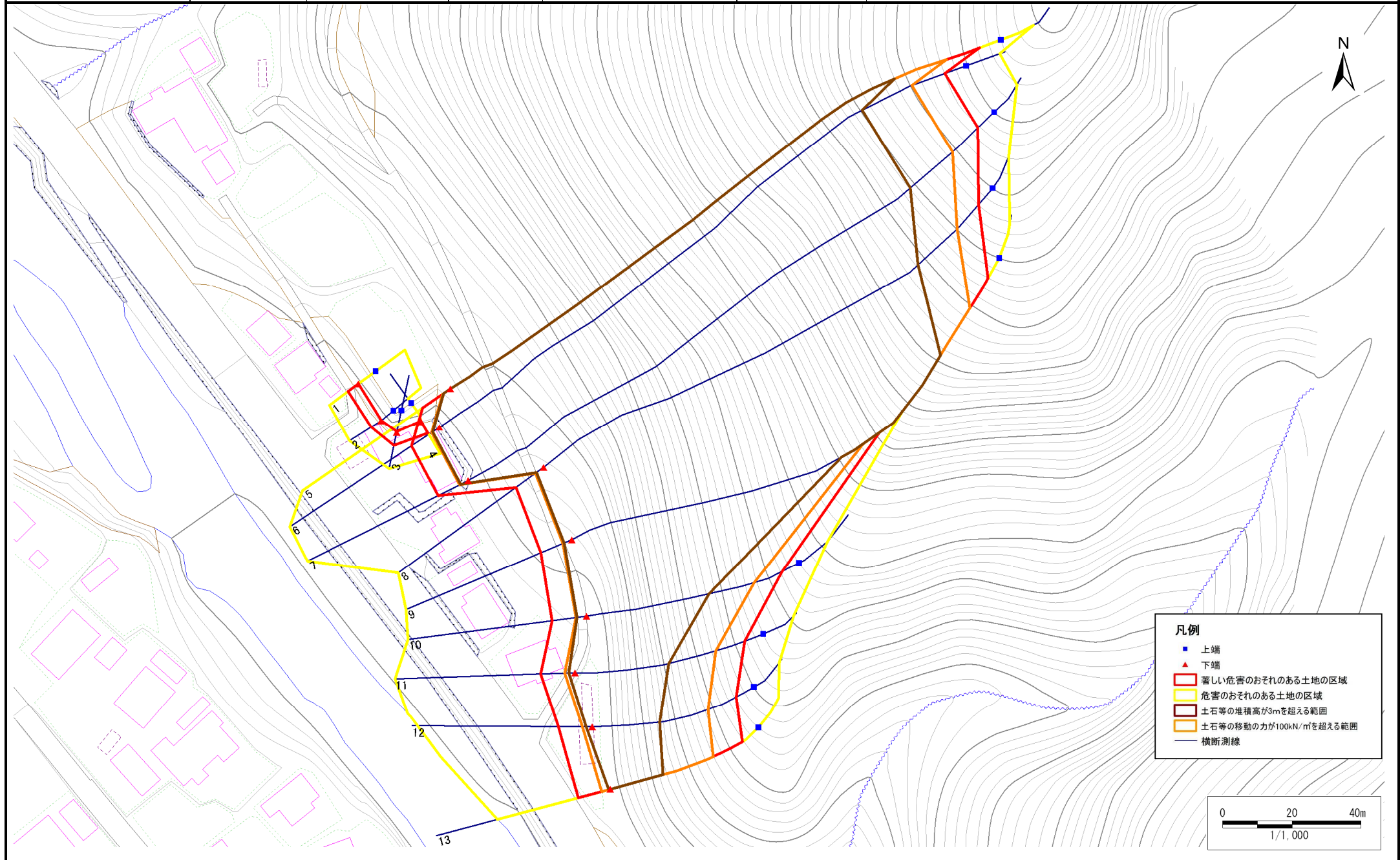
092B1015

箇所名

茂市-2

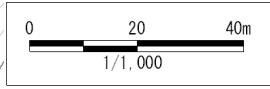
所在地

宮古市茂市第2地割



**凡例**

- 上端
- ▲ 下端
- 著しい危害のおそれのある土地の区域
- 危害のおそれのある土地の区域
- 土石等の堆積高が3mを超える範囲
- 土石等の移動の力が100kN/mを超える範囲
- 横断測線





# 急傾斜地の崩壊区域調書

様式3-2 建築物に作用すると想定される衝撃に関する事項(1/1)

調査年度 平成21年度

急傾斜地の位置		箇所番号 092B1015			箇所名 茂市-2		所在地 宮古市茂市第2地割									
横断 測線 番号	急傾斜地の下端に隣接する土地								急傾斜地内							
	土石等の移動の高さと力の大きさ				土石等の堆積高さと力の大きさ				土石等の移動の高さと力の大きさ				土石等の堆積高さと力の大きさ			
	区分	高さ (m)	下端からの距離 (m)	力の大きさ (kN/m <sup>2</sup> )	区分	下端からの水平 距離(m)	高さ (m)	力の大きさ (kN/m <sup>2</sup> )	区分	高さ (m)	上端からの比高 (m)	力の大きさ (kN/m <sup>2</sup> )	区分	上端からの比高 (m)	高さ (m)	力の大きさ (kN/m <sup>2</sup> )
1	100kN/m <sup>2</sup> を超える	-	- ~ -	-	3mを超える	- ~ -	-	-	100kN/m <sup>2</sup> を超える	-	- ~ -	-	3mを超える	- ~ -	-	-
	それ以外	1.00	0.00 ~ 3.58	52.91	それ以外	0.00 ~ 0.00	1.83	8.05	それ以外	1.00	5.00 ~ 5.00	52.91	それ以外	5.00 ~ 5.00	1.83	8.05
2	100kN/m <sup>2</sup> を超える	-	- ~ -	-	3mを超える	- ~ -	-	-	100kN/m <sup>2</sup> を超える	-	- ~ -	-	3mを超える	- ~ -	-	-
	それ以外	1.00	0.00 ~ 3.21	47.72	それ以外	0.00 ~ 3.21	2.10	9.23	それ以外	1.00	5.00 ~ 5.20	47.72	それ以外	5.00 ~ 5.20	2.10	9.23
3	100kN/m <sup>2</sup> を超える	-	- ~ -	-	3mを超える	- ~ -	-	-	100kN/m <sup>2</sup> を超える	-	- ~ -	-	3mを超える	- ~ -	-	-
	それ以外	1.00	0.00 ~ 3.71	54.64	それ以外	0.00 ~ 0.00	1.82	8.02	それ以外	1.00	5.00 ~ 5.20	54.64	それ以外	5.00 ~ 5.20	1.82	8.02
4	100kN/m <sup>2</sup> を超える	-	- ~ -	-	3mを超える	- ~ -	-	-	100kN/m <sup>2</sup> を超える	-	- ~ -	-	3mを超える	- ~ -	-	-
	それ以外	1.00	0.00 ~ 3.68	54.29	それ以外	0.00 ~ 0.00	1.86	8.18	それ以外	1.00	5.00 ~ 5.20	54.29	それ以外	5.00 ~ 5.20	1.86	8.18
5	100kN/m <sup>2</sup> を超える	1.00	0.00 ~ 2.66	147.37	3mを超える	0.00 ~ 2.31	4.09	17.99	100kN/m <sup>2</sup> を超える	1.00	12.71 ~ 145.14	147.37	3mを超える	25.00 ~ 145.14	4.09	17.99
	それ以外	1.00	2.66 ~ 9.34	100.00	それ以外	2.31 ~ 9.34	3.00	13.20	それ以外	1.00	5.00 ~ 12.71	100.00	それ以外	5.00 ~ 25.00	3.00	13.20
6	100kN/m <sup>2</sup> を超える	1.00	0.00 ~ 2.66	147.32	3mを超える	0.00 ~ 2.31	4.09	17.99	100kN/m <sup>2</sup> を超える	1.00	12.72 ~ 142.31	147.32	3mを超える	25.00 ~ 142.31	4.09	17.99
	それ以外	1.00	2.66 ~ 9.34	100.00	それ以外	2.31 ~ 9.34	3.00	13.20	それ以外	1.00	5.00 ~ 12.72	100.00	それ以外	5.00 ~ 25.00	3.00	13.20
7	100kN/m <sup>2</sup> を超える	1.00	0.00 ~ 2.65	147.24	3mを超える	0.00 ~ 2.31	4.09	17.98	100kN/m <sup>2</sup> を超える	1.00	12.72 ~ 142.53	147.24	3mを超える	25.00 ~ 142.53	4.09	17.98
	それ以外	1.00	2.65 ~ 9.34	100.00	それ以外	2.31 ~ 9.34	3.00	13.20	それ以外	1.00	5.00 ~ 12.72	100.00	それ以外	5.00 ~ 25.00	3.00	13.20
8	100kN/m <sup>2</sup> を超える	1.00	0.00 ~ 2.83	150.73	3mを超える	0.00 ~ 2.43	4.18	18.41	100kN/m <sup>2</sup> を超える	1.00	12.60 ~ 124.90	150.73	3mを超える	25.00 ~ 124.90	4.18	18.41
	それ以外	1.00	2.83 ~ 9.52	100.00	それ以外	2.43 ~ 9.52	3.00	13.20	それ以外	1.00	5.00 ~ 12.60	100.00	それ以外	5.00 ~ 25.00	3.00	13.20
9	100kN/m <sup>2</sup> を超える	1.00	0.00 ~ 2.63	146.80	3mを超える	0.00 ~ 2.29	4.08	17.93	100kN/m <sup>2</sup> を超える	1.00	12.74 ~ 119.06	146.80	3mを超える	25.00 ~ 119.06	4.08	17.93
	それ以外	1.00	2.63 ~ 9.31	100.00	それ以外	2.29 ~ 9.31	3.00	13.20	それ以外	1.00	5.00 ~ 12.74	100.00	それ以外	5.00 ~ 25.00	3.00	13.20
10	100kN/m <sup>2</sup> を超える	1.00	0.00 ~ 2.95	153.06	3mを超える	0.00 ~ 2.65	4.39	19.33	100kN/m <sup>2</sup> を超える	1.00	12.87 ~ 57.68	153.06	3mを超える	25.00 ~ 57.68	4.39	19.33
	それ以外	1.00	2.95 ~ 9.64	100.00	それ以外	2.65 ~ 9.64	3.00	13.20	それ以外	1.00	5.00 ~ 12.87	100.00	それ以外	5.00 ~ 25.00	3.00	13.20
11	100kN/m <sup>2</sup> を超える	1.00	0.00 ~ 2.85	151.11	3mを超える	0.00 ~ 1.69	3.92	17.24	100kN/m <sup>2</sup> を超える	1.00	12.72 ~ 48.90	151.11	3mを超える	25.00 ~ 48.90	3.92	17.24
	それ以外	1.00	2.85 ~ 9.54	100.00	それ以外	1.69 ~ 9.54	3.00	13.20	それ以外	1.00	5.00 ~ 12.72	100.00	それ以外	5.00 ~ 25.00	3.00	13.20
12	100kN/m <sup>2</sup> を超える	1.00	0.00 ~ 2.72	148.47	3mを超える	0.00 ~ 1.65	3.88	17.07	100kN/m <sup>2</sup> を超える	1.00	12.65 ~ 41.71	148.47	3mを超える	25.00 ~ 41.71	3.88	17.07
	それ以外	1.00	2.72 ~ 9.40	100.00	それ以外	1.65 ~ 9.40	3.00	13.20	それ以外	1.00	5.00 ~ 12.65	100.00	それ以外	5.00 ~ 25.00	3.00	13.20
13	100kN/m <sup>2</sup> を超える	1.00	0.00 ~ 2.52	144.75	3mを超える	0.00 ~ 0.48	3.26	14.36	100kN/m <sup>2</sup> を超える	1.00	12.61 ~ 37.71	144.75	3mを超える	25.00 ~ 37.71	3.26	14.36
	それ以外	1.00	2.52 ~ 9.21	100.00	それ以外	0.48 ~ 9.21	3.00	13.20	それ以外	1.00	5.00 ~ 12.61	100.00	それ以外	5.00 ~ 25.00	3.00	13.20
	100kN/m <sup>2</sup> を超える		~		3mを超える	~			100kN/m <sup>2</sup> を超える		~		3mを超える	~		
	それ以外		~		それ以外	~			それ以外		~		それ以外	~		
	100kN/m <sup>2</sup> を超える		~		3mを超える	~			100kN/m <sup>2</sup> を超える		~		3mを超える	~		
	それ以外		~		それ以外	~			それ以外		~		それ以外	~		