

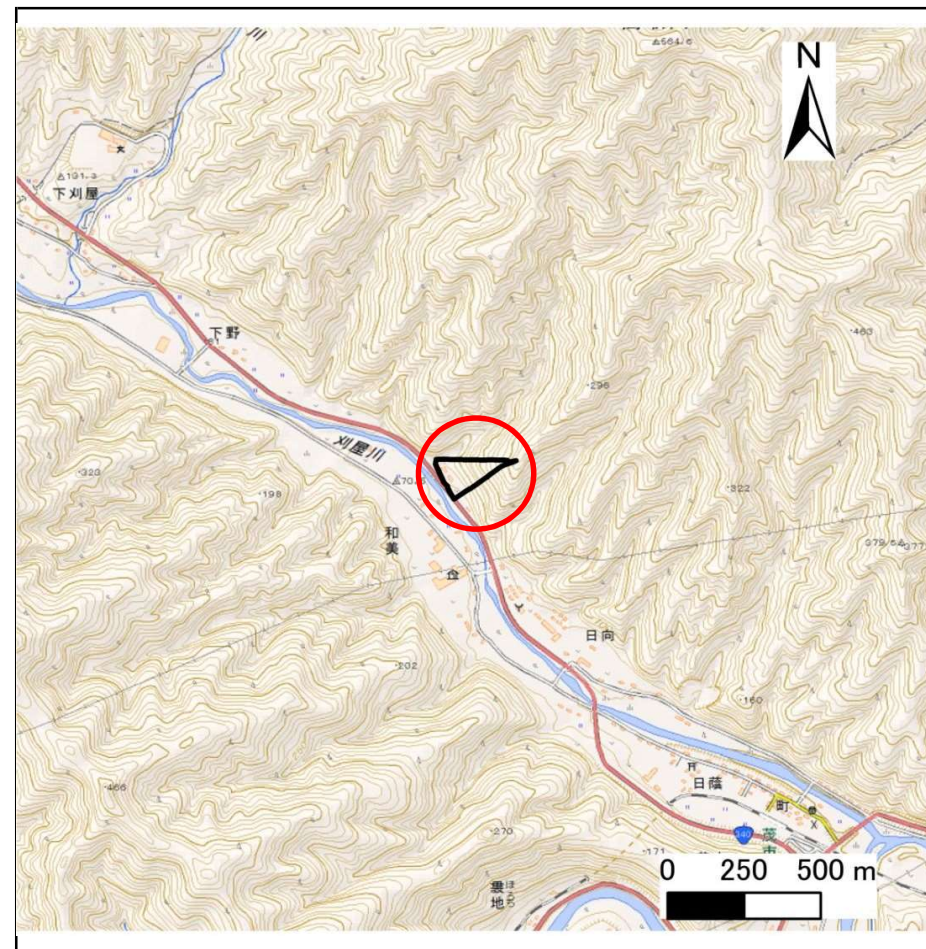
# 土砂災害防止に関する基礎調査(急傾斜地の崩壊)

表紙 概況、位置図

自然現象の種類	急傾斜地の崩壊
箇所番号	092B1014
箇所名	茂市-1
所在地	宮古市茂市第2地割
調査機関	沿岸広域振興局土木部宮古土木センター



概況図(S=1:200,000)



位置図(S=1:25,000)

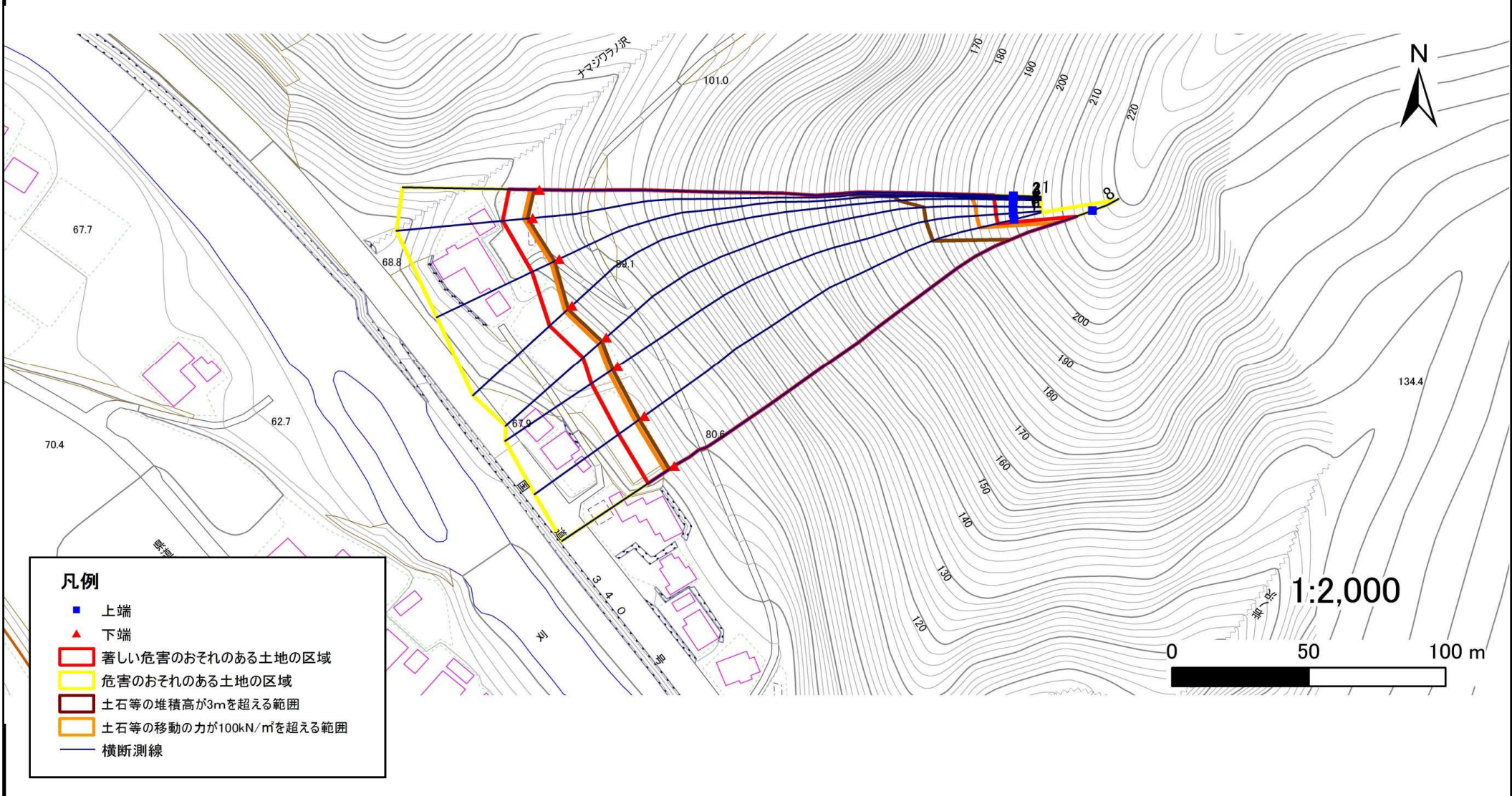


# 急傾斜地の崩壊区域調査

様式3-1 危害のおそれのある土地、著しい危害のおそれのある土地の設定図

調査年度 平成29年度

急傾斜地の位置	箇所番号	箇所名	所在地
	092B1014	茂市-1	宮古市茂市第2地割



**凡例**

- 上端
- ▲ 下端
- 著しい危害のおそれのある土地の区域
- 危害のおそれのある土地の区域
- 土石等の堆積高が3mを超える範囲
- 土石等の移動の力が100kN/m<sup>2</sup>を超える範囲
- 横断測線

# 急傾斜地の崩壊区域調書

様式3-2 建築物に作用すると想定される衝撃に関する事項(1/1)

調査年度 平成29年度

急傾斜地の位置		箇所番号		092B1014		箇所名		茂市-1		所在地		宮古市茂市第2地割				
横断 測線 番号	急傾斜地の下端に隣接する土地								急傾斜地内							
	土石等の移動の高さと力の大きさ				土石等の堆積高さとの大きさ				土石等の移動の高さと力の大きさ				土石等の堆積高さとの大きさ			
	区分	高さ (m)	下端からの距離 (m)	力の大きさ (kN/m <sup>2</sup> )	区分	下端からの水平 距離(m)	高さ (m)	力の大きさ (kN/m <sup>2</sup> )	区分	高さ (m)	上端からの比高 (m)	力の大きさ (kN/m <sup>2</sup> )	区分	上端からの比高 (m)	高さ (m)	力の大きさ (kN/m <sup>2</sup> )
1	100kN/m <sup>2</sup> を超える	1.00	0.00 ~ 3.32	153.27	3mを超える	0.00 ~ 1.97	3.85	20.59	100kN/m <sup>2</sup> を超える	1.00	10.79 ~ 119.38	153.27	3mを超える	30.00 ~ 119.38	3.85	20.59
	それ以外	1.00	3.32 ~ 11.11	100.00	それ以外	1.97 ~ 11.11	3.00	16.05	それ以外	1.00	5.00 ~ 10.79	100.00	それ以外	5.00 ~ 30.00	3.00	16.05
2	100kN/m <sup>2</sup> を超える	1.00	0.00 ~ 3.21	151.41	3mを超える	0.00 ~ 1.92	3.82	20.42	100kN/m <sup>2</sup> を超える	1.00	10.89 ~ 119.20	151.41	3mを超える	40.00 ~ 119.20	3.82	20.42
	それ以外	1.00	3.21 ~ 11.00	100.00	それ以外	1.92 ~ 11.00	3.00	16.05	それ以外	1.00	5.00 ~ 10.89	100.00	それ以外	5.00 ~ 40.00	3.00	16.05
3	100kN/m <sup>2</sup> を超える	1.00	0.00 ~ 3.33	153.48	3mを超える	0.00 ~ 1.98	3.85	20.61	100kN/m <sup>2</sup> を超える	1.00	10.78 ~ 117.20	153.48	3mを超える	30.00 ~ 117.20	3.85	20.61
	それ以外	1.00	3.33 ~ 11.12	100.00	それ以外	1.98 ~ 11.12	3.00	16.05	それ以外	1.00	5.00 ~ 10.78	100.00	それ以外	5.00 ~ 30.00	3.00	16.05
4	100kN/m <sup>2</sup> を超える	1.00	0.00 ~ 3.50	156.39	3mを超える	0.00 ~ 2.06	3.90	20.89	100kN/m <sup>2</sup> を超える	1.00	10.65 ~ 122.28	156.39	3mを超える	30.00 ~ 122.28	3.90	20.89
	それ以外	1.00	3.50 ~ 11.28	100.00	それ以外	2.06 ~ 11.28	3.00	16.05	それ以外	1.00	5.00 ~ 10.65	100.00	それ以外	5.00 ~ 30.00	3.00	16.05
5	100kN/m <sup>2</sup> を超える	1.00	0.00 ~ 3.79	161.65	3mを超える	0.00 ~ 2.22	4.02	21.52	100kN/m <sup>2</sup> を超える	1.00	10.53 ~ 123.59	161.65	3mを超える	25.00 ~ 123.59	4.02	21.52
	それ以外	1.00	3.79 ~ 11.58	100.00	それ以外	2.22 ~ 11.58	3.00	16.05	それ以外	1.00	5.00 ~ 10.53	100.00	それ以外	5.00 ~ 25.00	3.00	16.05
6	100kN/m <sup>2</sup> を超える	1.00	0.00 ~ 3.85	162.77	3mを超える	0.00 ~ 2.26	4.05	21.68	100kN/m <sup>2</sup> を超える	1.00	10.53 ~ 123.59	162.77	3mを超える	25.00 ~ 123.59	4.05	21.68
	それ以外	1.00	3.85 ~ 11.64	100.00	それ以外	2.26 ~ 11.64	3.00	16.05	それ以外	1.00	5.00 ~ 10.53	100.00	それ以外	5.00 ~ 25.00	3.00	16.05
7	100kN/m <sup>2</sup> を超える	1.00	0.00 ~ 3.97	164.91	3mを超える	0.00 ~ 2.35	4.12	22.06	100kN/m <sup>2</sup> を超える	1.00	10.57 ~ 126.62	164.91	3mを超える	25.00 ~ 126.62	4.12	22.06
	それ以外	1.00	3.97 ~ 11.76	100.00	それ以外	2.35 ~ 11.76	3.00	16.05	それ以外	1.00	5.00 ~ 10.57	100.00	それ以外	5.00 ~ 25.00	3.00	16.05
8	100kN/m <sup>2</sup> を超える	1.00	0.00 ~ 3.87	163.08	3mを超える	0.00 ~ 2.27	4.06	21.73	100kN/m <sup>2</sup> を超える	1.00	10.53 ~ 142.73	163.08	3mを超える	25.00 ~ 142.73	4.06	21.73
	それ以外	1.00	3.87 ~ 11.66	100.00	それ以外	2.27 ~ 11.66	3.00	16.05	それ以外	1.00	5.00 ~ 10.53	100.00	それ以外	5.00 ~ 25.00	3.00	16.05
	100kN/m <sup>2</sup> を超える		~		3mを超える	~			100kN/m <sup>2</sup> を超える		~		3mを超える	~		
	それ以外		~		それ以外	~			それ以外		~		それ以外	~		
	100kN/m <sup>2</sup> を超える		~		3mを超える	~			100kN/m <sup>2</sup> を超える		~		3mを超える	~		
	それ以外		~		それ以外	~			それ以外		~		それ以外	~		
	100kN/m <sup>2</sup> を超える		~		3mを超える	~			100kN/m <sup>2</sup> を超える		~		3mを超える	~		
	それ以外		~		それ以外	~			それ以外		~		それ以外	~		
	100kN/m <sup>2</sup> を超える		~		3mを超える	~			100kN/m <sup>2</sup> を超える		~		3mを超える	~		
	それ以外		~		それ以外	~			それ以外		~		それ以外	~		
	100kN/m <sup>2</sup> を超える		~		3mを超える	~			100kN/m <sup>2</sup> を超える		~		3mを超える	~		
	それ以外		~		それ以外	~			それ以外		~		それ以外	~		