

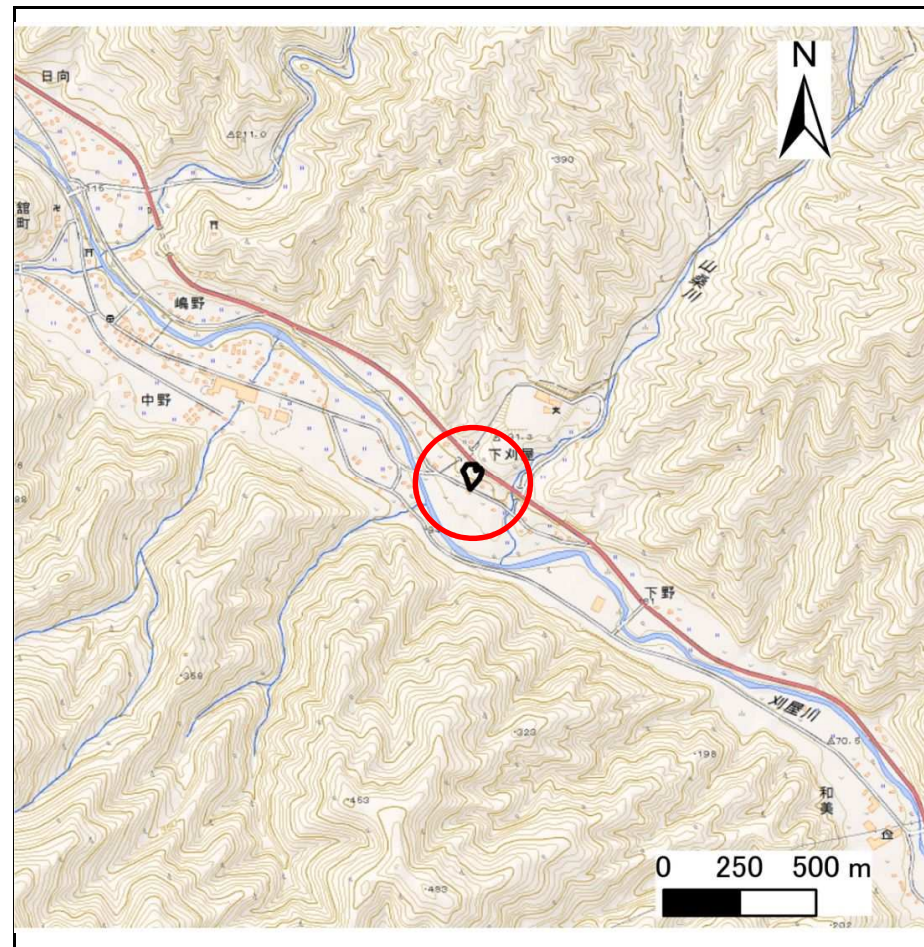
土砂災害防止に関する基礎調査(急傾斜地の崩壊)

表紙 概況、位置図

自然現象の種類	急傾斜地の崩壊
箇所番号	092B1013
箇所名	刈屋-22
所在地	宮古市刈屋第15地割
調査機関	沿岸広域振興局土木部宮古土木センター



概況図(S=1:200,000)



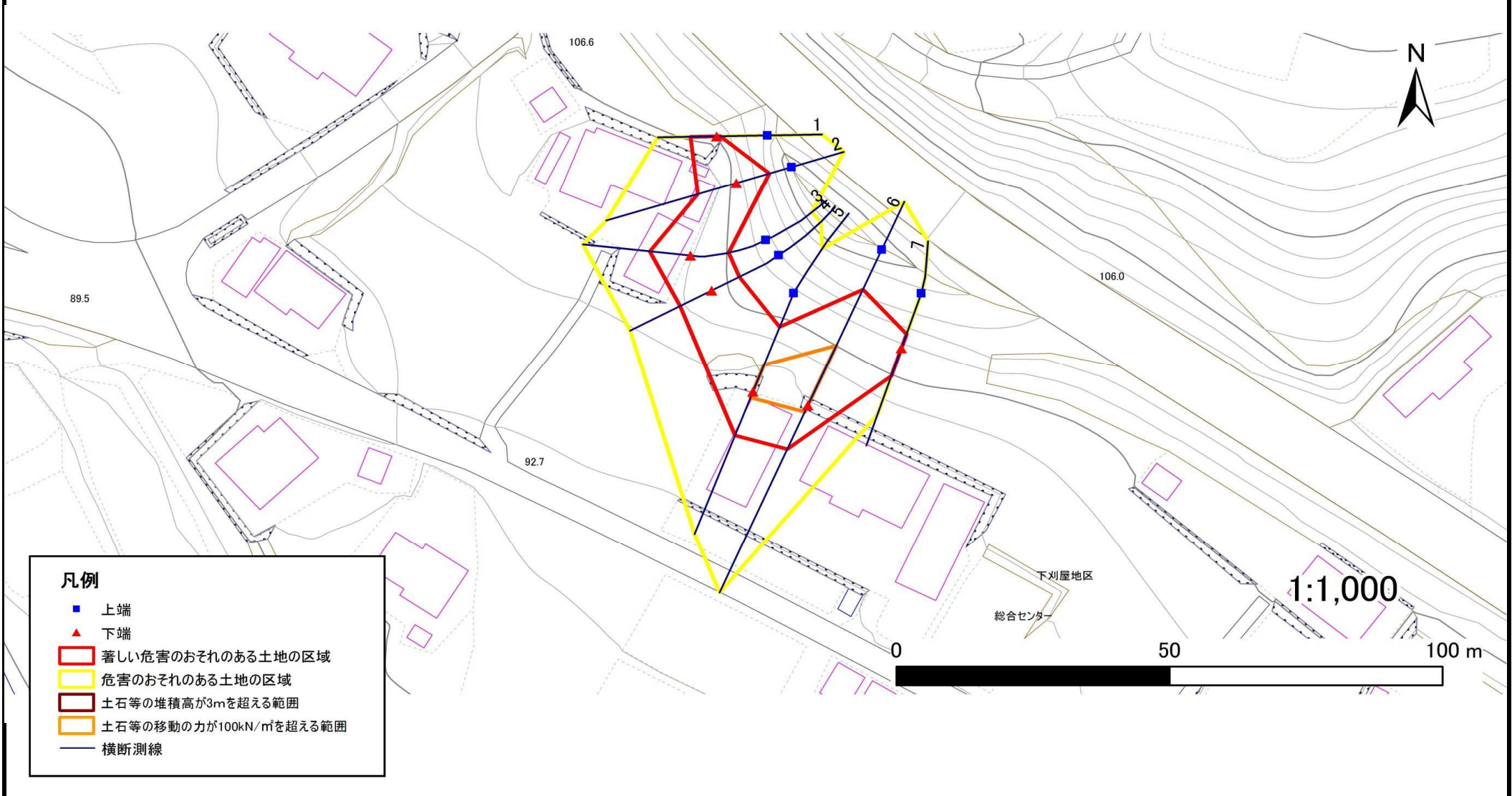
位置図(S=1:25,000)

急傾斜地の崩壊区域調書

様式3-1 危害のおそれのある土地、著しい危害のおそれのある土地の設定図

調査年度 平成29年度

急傾斜地の位置	箇所番号	092B1013	箇所名	刈屋-22	所在地	宮古市刈屋第15地割
---------	------	----------	-----	-------	-----	------------



急傾斜地の崩壊区域調書

様式3-2 建築物に作用すると想定される衝撃に関する事項(1/1)

調査年度

平成29年度

急傾斜地の位置		092B1013			箇所名				刈屋-22		所在地						宮古市刈屋第15地割					
横断 測線 番号	急傾斜地の下端に隣接する土地									急傾斜地内												
	土石等の移動の高さと力の大きさ				土石等の堆積高さと力の大きさ				土石等の移動の高さと力の大きさ				土石等の堆積高さと力の大きさ									
	区分	高さ (m)	下端からの距離 (m)	力の大きさ (kN/m ²)	区分	下端からの水平 距離(m)	高さ (m)	力の大きさ (kN/m ²)	区分	高さ (m)	上端からの比高 (m)	力の大きさ (kN/m ²)	区分	上端からの比高 (m)	高さ (m)	力の大きさ (kN/m ²)						
1	100kN/m ² を超える	-	- ~ -	-	3mを超える	- ~ -	-	-	100kN/m ² を超える	-	- ~ -	-	3mを超える	- ~ -	-	-						
	それ以外	1.00	0.00 ~ 4.81	59.88	それ以外	0.00 ~ 0.00	1.57	8.40	それ以外	1.00	5.00 ~ 5.40	59.88	それ以外	5.00 ~ 5.40	1.57	8.40						
2	100kN/m ² を超える	-	- ~ -	-	3mを超える	- ~ -	-	-	100kN/m ² を超える	-	- ~ -	-	3mを超える	- ~ -	-	-						
	それ以外	1.00	0.00 ~ 7.38	94.20	それ以外	0.00 ~ 7.38	2.61	13.99	それ以外	1.00	5.00 ~ 12.45	94.20	それ以外	5.00 ~ 12.45	2.61	13.99						
3	100kN/m ² を超える	-	- ~ -	-	3mを超える	- ~ -	-	-	100kN/m ² を超える	-	- ~ -	-	3mを超える	- ~ -	-	-						
	それ以外	1.00	0.00 ~ 7.46	95.27	それ以外	0.00 ~ 0.00	1.69	9.05	それ以外	1.00	5.00 ~ 9.90	95.27	それ以外	5.00 ~ 9.90	1.69	9.05						
4	100kN/m ² を超える	-	- ~ -	-	3mを超える	- ~ -	-	-	100kN/m ² を超える	-	- ~ -	-	3mを超える	- ~ -	-	-						
	それ以外	1.00	0.00 ~ 6.51	81.98	それ以外	0.00 ~ 0.00	1.59	8.51	それ以外	1.00	5.00 ~ 8.40	81.98	それ以外	5.00 ~ 8.40	1.59	8.51						
5	100kN/m ² を超える	1.00	0.00 ~ 1.19	118.01	3mを超える	- ~ -	-	-	100kN/m ² を超える	1.00	10.63 ~ 14.60	118.01	3mを超える	- ~ -	-	-						
	それ以外	1.00	1.19 ~ 8.98	100.00	それ以外	0.00 ~ 8.98	2.12	11.35	それ以外	1.00	5.00 ~ 10.63	100.00	それ以外	5.00 ~ 14.60	2.12	11.35						
6	100kN/m ² を超える	1.00	0.00 ~ 1.37	120.81	3mを超える	- ~ -	-	-	100kN/m ² を超える	1.00	12.05 ~ 19.60	120.81	3mを超える	- ~ -	-	-						
	それ以外	1.00	1.37 ~ 9.16	100.00	それ以外	0.00 ~ 9.16	2.13	11.40	それ以外	1.00	5.00 ~ 12.05	100.00	それ以外	5.00 ~ 19.60	2.13	11.40						
7	100kN/m ² を超える	-	- ~ -	-	3mを超える	- ~ -	-	-	100kN/m ² を超える	-	- ~ -	-	3mを超える	- ~ -	-	-						
	それ以外	1.00	0.00 ~ 5.68	71.00	それ以外	0.00 ~ 0.00	1.60	8.54	それ以外	1.00	5.00 ~ 6.70	71.00	それ以外	5.00 ~ 6.70	1.60	8.54						
	100kN/m ² を超える		~		3mを超える		~		100kN/m ² を超える		~		3mを超える		~							
	それ以外		~		それ以外		~		それ以外		~		それ以外		~							
	100kN/m ² を超える		~		3mを超える		~		100kN/m ² を超える		~		3mを超える		~							
	それ以外		~		それ以外		~		それ以外		~		それ以外		~							
	100kN/m ² を超える		~		3mを超える		~		100kN/m ² を超える		~		3mを超える		~							
	それ以外		~		それ以外		~		それ以外		~		それ以外		~							
	100kN/m ² を超える		~		3mを超える		~		100kN/m ² を超える		~		3mを超える		~							
	それ以外		~		それ以外		~		それ以外		~		それ以外		~							
	100kN/m ² を超える		~		3mを超える		~		100kN/m ² を超える		~		3mを超える		~							
	それ以外		~		それ以外		~		それ以外		~		それ以外		~							