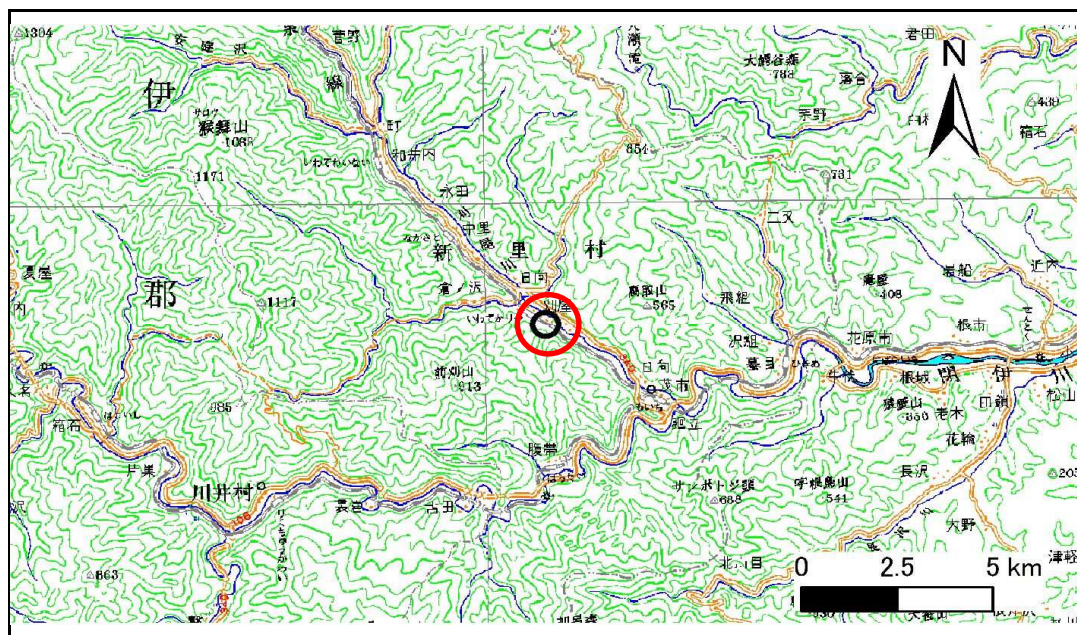


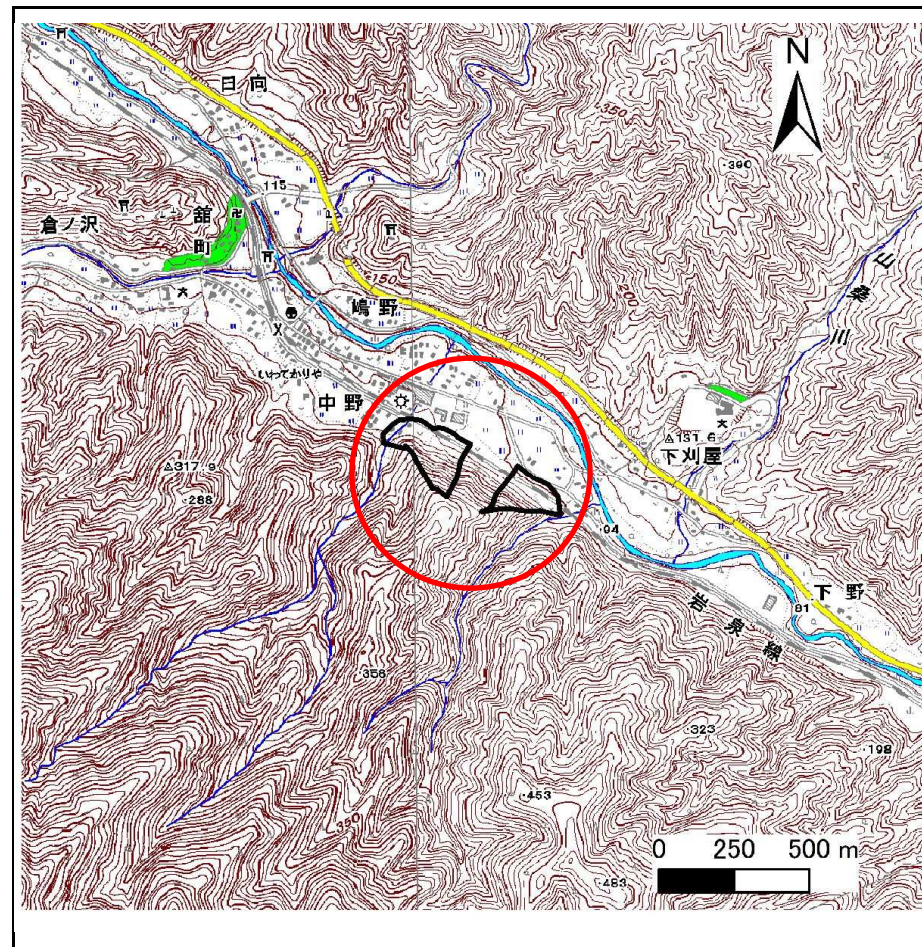
# 土砂災害防止に関する基礎調査(急傾斜地の崩壊)

表紙 概況、位置図

自然現象の種類	急傾斜地の崩壊
箇所番号	092B1011
箇所名	刈屋-20
所在地	宮古市刈屋第14地割
調査機関	岩手県宮古地方振興局



位置図(S=1:200,000)



概況図(S=1:25,000)

# 急傾斜地の崩壊区域調書

様式3-1 危害のおそれのある土地、著しい危害のおそれのある土地の設定図

調査年度

平成21年度

急傾斜地の位置

箇所番号

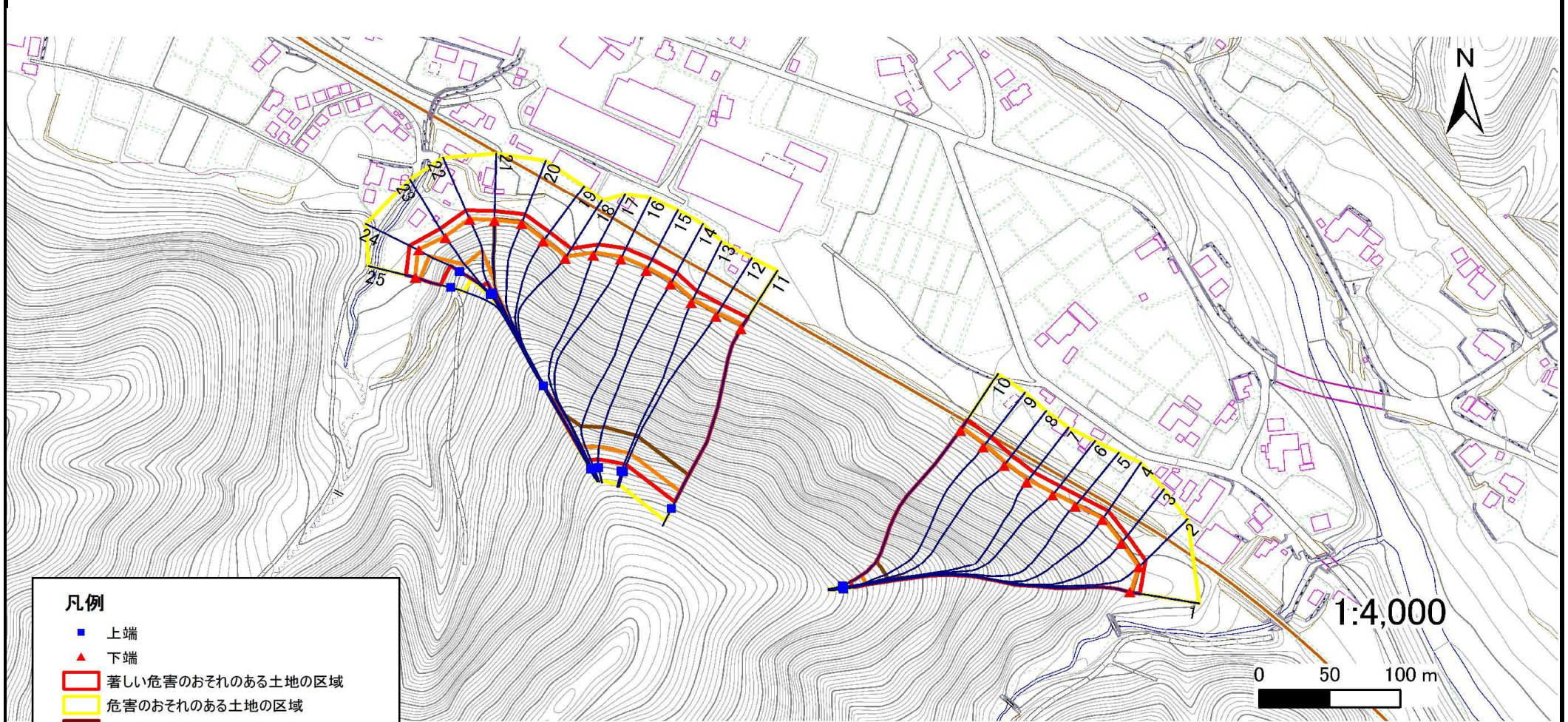
092B1011

箇所名

刈屋-20

所在地

宮古市刈屋第14地割



## 凡例

- 上端
- ▲ 下端
- 著しい危害のおそれのある土地の区域
- 危害のおそれのある土地の区域
- 土石等の堆積高が3mを超える範囲
- 土石等の移動の力が100kN/m<sup>2</sup>を超える範囲
- 横断測線

1:4,000

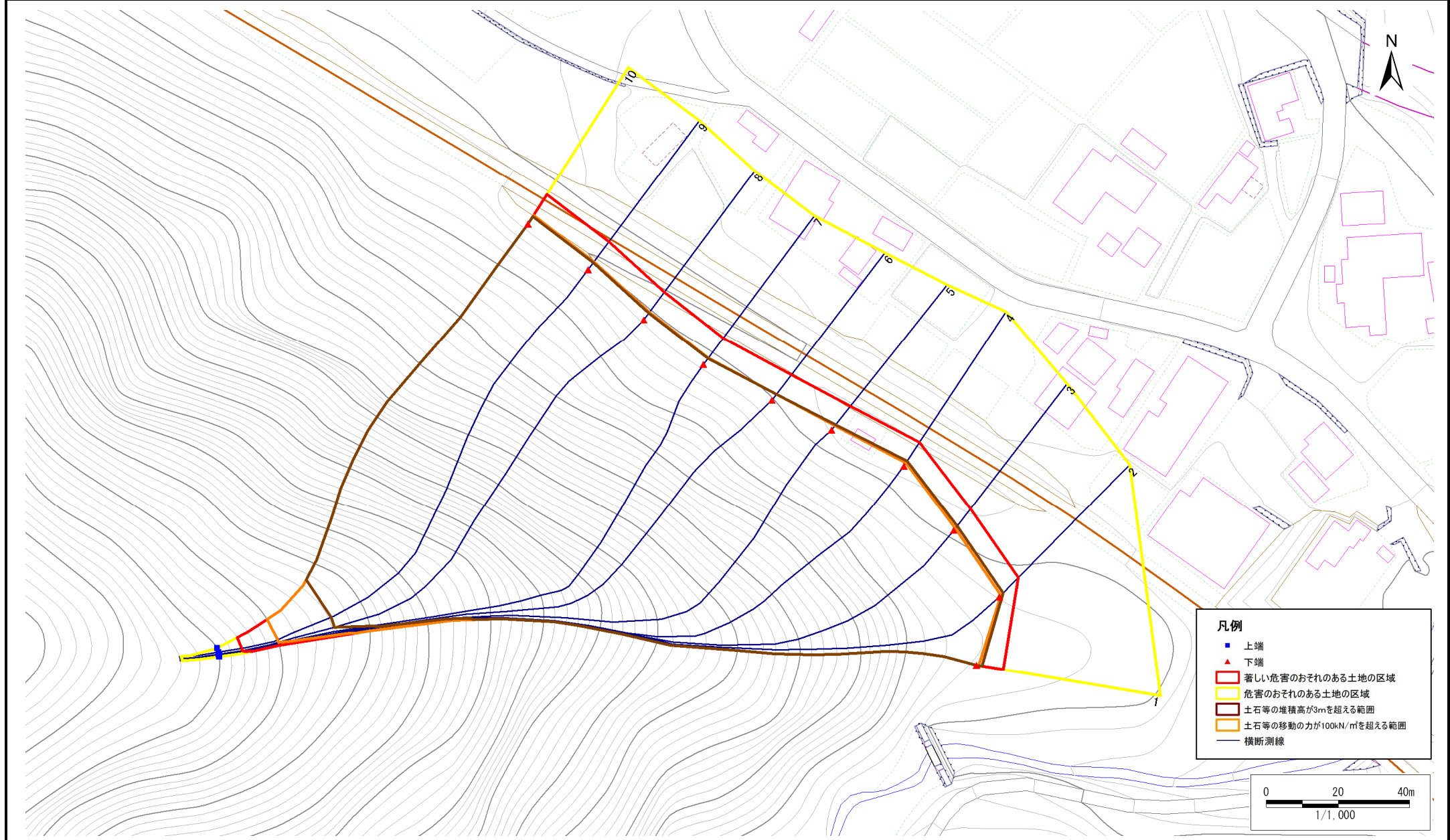
0 50 100 m

# 急傾斜地の崩壊区域調書

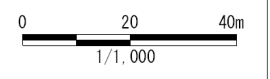
様式3-1 危害のおそれのある土地、著しい危害のおそれのある土地の設定図(1/2)

調査年度	平成21年度
------	--------

急傾斜地の位置	箇所番号	092B1011	箇所名	刈屋-20	所在地	宮古市刈屋第14地割
---------	------	----------	-----	-------	-----	------------



- 凡例**
- 上端
  - ▲ 下端
  - 著しい危害のおそれのある土地の区域
  - 危害のおそれのある土地の区域
  - 土石等の堆積高が3mを超える範囲
  - 土石等の移動の力が100kN/mを超える範囲
  - 横断測線

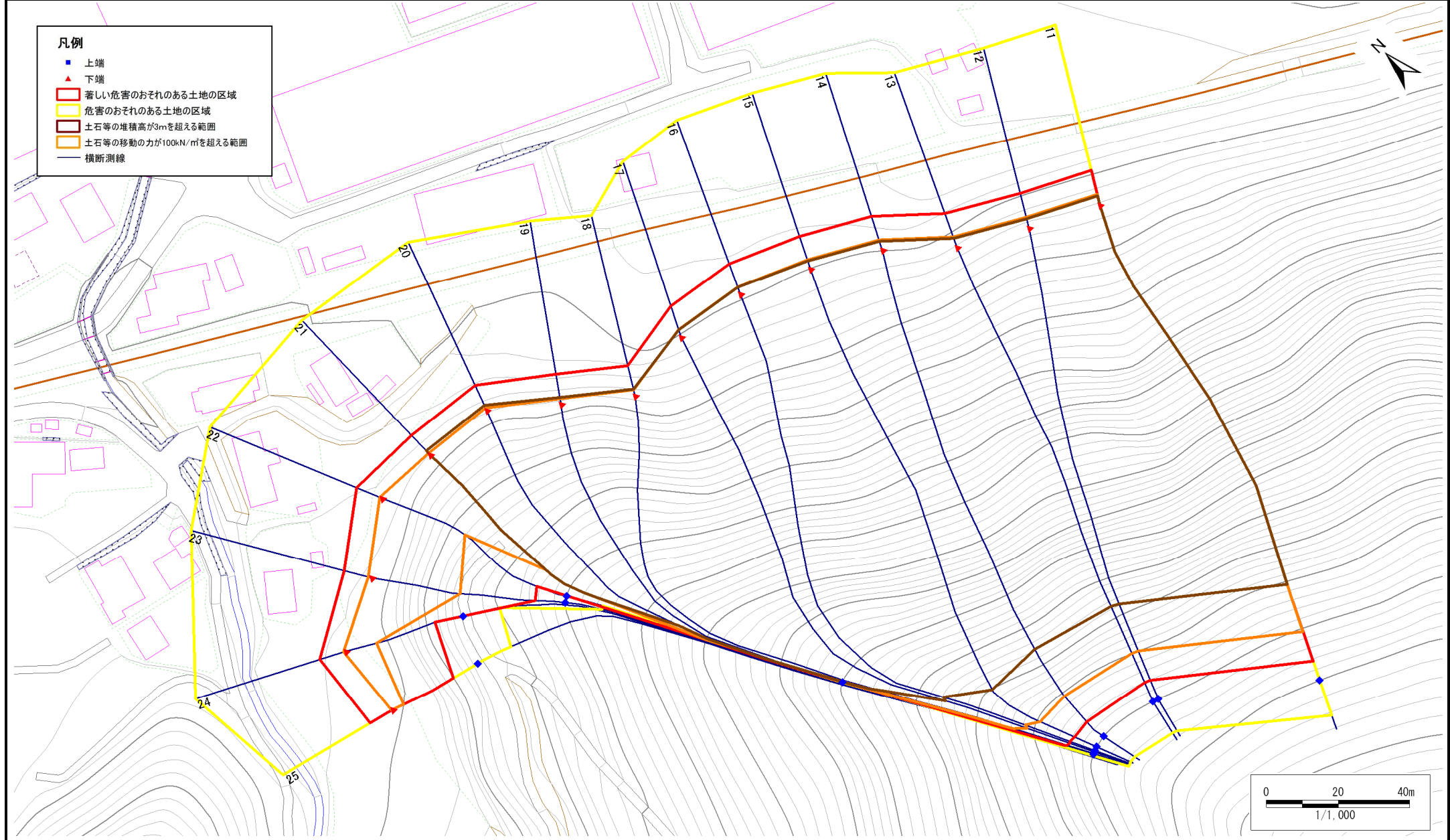


# 急傾斜地の崩壊区域調書

様式3-1 危害のおそれのある土地、著しい危害のおそれのある土地の設定図(2/2)

調査年度	平成21年度
------	--------

急傾斜地の位置	箇所番号	092B1011	箇所名	刈屋-20	所在地	宮古市刈屋第14地割
---------	------	----------	-----	-------	-----	------------



# 急傾斜地の崩壊区域調書

様式3-2 建築物に作用すると想定される衝撃に関する事項(1/2)

調査年度 平成21年度

急傾斜地の位置		箇所番号 092B1011			箇所名 刈屋-20		所在地 宮古市刈屋第14地割									
横断 測線 番号	急傾斜地の下端に隣接する土地								急傾斜地内							
	土石等の移動の高さと力の大きさ				土石等の堆積高さと力の大きさ				土石等の移動の高さと力の大きさ				土石等の堆積高さと力の大きさ			
	区分	高さ (m)	下端からの距離 (m)	力の大きさ (kN/m <sup>2</sup> )	区分	下端からの水平 距離(m)	高さ (m)	力の大きさ (kN/m <sup>2</sup> )	区分	高さ (m)	上端からの比高 (m)	力の大きさ (kN/m <sup>2</sup> )	区分	上端からの比高 (m)	高さ (m)	力の大きさ (kN/m <sup>2</sup> )
1	100kN/m <sup>2</sup> を超える	1.00	0.00 ~ 0.60	110.03	3mを超える	0.00 ~ 1.49	3.57	15.71	100kN/m <sup>2</sup> を超える	1.00	21.58 ~ 118.54	110.03	3mを超える	40.00 ~ 118.54	3.57	15.71
	それ以外	1.00	0.60 ~ 7.28	100.00	それ以外	1.49 ~ 7.28	3.00	13.20	それ以外	1.00	5.00 ~ 21.58	100.00	それ以外	5.00 ~ 40.00	3.00	13.20
2	100kN/m <sup>2</sup> を超える	1.00	0.00 ~ 0.64	110.71	3mを超える	0.00 ~ 1.50	3.58	15.74	100kN/m <sup>2</sup> を超える	1.00	21.11 ~ 124.60	110.71	3mを超える	40.00 ~ 124.60	3.58	15.74
	それ以外	1.00	0.64 ~ 7.32	100.00	それ以外	1.50 ~ 7.32	3.00	13.20	それ以外	1.00	5.00 ~ 21.11	100.00	それ以外	5.00 ~ 40.00	3.00	13.20
3	100kN/m <sup>2</sup> を超える	1.00	0.00 ~ 0.71	111.89	3mを超える	0.00 ~ 1.52	3.59	15.79	100kN/m <sup>2</sup> を超える	1.00	20.38 ~ 122.10	111.89	3mを超える	40.00 ~ 122.10	3.59	15.79
	それ以外	1.00	0.71 ~ 7.39	100.00	それ以外	1.52 ~ 7.39	3.00	13.20	それ以外	1.00	5.00 ~ 20.38	100.00	それ以外	5.00 ~ 40.00	3.00	13.20
4	100kN/m <sup>2</sup> を超える	1.00	0.00 ~ 1.01	117.18	3mを超える	0.00 ~ 1.63	3.64	16.03	100kN/m <sup>2</sup> を超える	1.00	17.92 ~ 122.63	117.18	3mを超える	40.00 ~ 122.63	3.64	16.03
	それ以外	1.00	1.01 ~ 7.69	100.00	それ以外	1.63 ~ 7.69	3.00	13.20	それ以外	1.00	5.00 ~ 17.92	100.00	それ以外	5.00 ~ 40.00	3.00	13.20
5	100kN/m <sup>2</sup> を超える	1.00	0.00 ~ 1.48	125.53	3mを超える	0.00 ~ 1.79	3.74	16.45	100kN/m <sup>2</sup> を超える	1.00	15.52 ~ 122.07	125.53	3mを超える	40.00 ~ 122.07	3.74	16.45
	それ以外	1.00	1.48 ~ 8.17	100.00	それ以外	1.79 ~ 8.17	3.00	13.20	それ以外	1.00	5.00 ~ 15.52	100.00	それ以外	5.00 ~ 40.00	3.00	13.20
6	100kN/m <sup>2</sup> を超える	1.00	0.00 ~ 1.93	133.76	3mを超える	0.00 ~ 1.97	3.85	16.92	100kN/m <sup>2</sup> を超える	1.00	14.04 ~ 119.05	133.76	3mを超える	30.00 ~ 119.05	3.85	16.92
	それ以外	1.00	1.93 ~ 8.62	100.00	それ以外	1.97 ~ 8.62	3.00	13.20	それ以外	1.00	5.00 ~ 14.04	100.00	それ以外	5.00 ~ 30.00	3.00	13.20
7	100kN/m <sup>2</sup> を超える	1.00	0.00 ~ 2.21	138.92	3mを超える	0.00 ~ 2.09	3.92	17.26	100kN/m <sup>2</sup> を超える	1.00	13.40 ~ 119.69	138.92	3mを超える	30.00 ~ 119.69	3.92	17.26
	それ以外	1.00	2.21 ~ 8.90	100.00	それ以外	2.09 ~ 8.90	3.00	13.20	それ以外	1.00	5.00 ~ 13.40	100.00	それ以外	5.00 ~ 30.00	3.00	13.20
8	100kN/m <sup>2</sup> を超える	1.00	0.00 ~ 2.60	146.32	3mを超える	0.00 ~ 2.28	4.06	17.88	100kN/m <sup>2</sup> を超える	1.00	12.77 ~ 119.72	146.32	3mを超える	25.00 ~ 119.72	4.06	17.88
	それ以外	1.00	2.60 ~ 9.29	100.00	それ以外	2.28 ~ 9.29	3.00	13.20	それ以外	1.00	5.00 ~ 12.77	100.00	それ以外	5.00 ~ 25.00	3.00	13.20
9	100kN/m <sup>2</sup> を超える	1.00	0.00 ~ 2.61	146.45	3mを超える	0.00 ~ 2.28	4.07	17.90	100kN/m <sup>2</sup> を超える	1.00	12.76 ~ 118.53	146.45	3mを超える	25.00 ~ 118.53	4.07	17.90
	それ以外	1.00	2.61 ~ 9.30	100.00	それ以外	2.28 ~ 9.30	3.00	13.20	それ以外	1.00	5.00 ~ 12.76	100.00	それ以外	5.00 ~ 25.00	3.00	13.20
10	100kN/m <sup>2</sup> を超える	1.00	0.00 ~ 2.75	149.08	3mを超える	0.00 ~ 2.37	4.13	18.19	100kN/m <sup>2</sup> を超える	1.00	12.64 ~ 118.10	149.08	3mを超える	25.00 ~ 118.10	4.13	18.19
	それ以外	1.00	2.75 ~ 9.43	100.00	それ以外	2.37 ~ 9.43	3.00	13.20	それ以外	1.00	5.00 ~ 12.64	100.00	それ以外	5.00 ~ 25.00	3.00	13.20
11	100kN/m <sup>2</sup> を超える	1.00	0.00 ~ 3.00	153.94	3mを超える	0.00 ~ 2.60	4.34	19.08	100kN/m <sup>2</sup> を超える	1.00	12.73 ~ 130.05	153.94	3mを超える	25.00 ~ 130.05	4.34	19.08
	それ以外	1.00	3.00 ~ 9.68	100.00	それ以外	2.60 ~ 9.68	3.00	13.20	それ以外	1.00	5.00 ~ 12.73	100.00	それ以外	5.00 ~ 25.00	3.00	13.20
12	100kN/m <sup>2</sup> を超える	1.00	0.00 ~ 2.98	153.61	3mを超える	0.00 ~ 2.57	4.31	18.98	100kN/m <sup>2</sup> を超える	1.00	12.69 ~ 119.49	153.61	3mを超える	25.00 ~ 119.49	4.31	18.98
	それ以外	1.00	2.98 ~ 9.67	100.00	それ以外	2.57 ~ 9.67	3.00	13.20	それ以外	1.00	5.00 ~ 12.69	100.00	それ以外	5.00 ~ 25.00	3.00	13.20
13	100kN/m <sup>2</sup> を超える	1.00	0.00 ~ 2.96	153.24	3mを超える	0.00 ~ 2.55	4.29	18.88	100kN/m <sup>2</sup> を超える	1.00	12.66 ~ 119.14	153.24	3mを超える	25.00 ~ 119.14	4.29	18.88
	それ以外	1.00	2.96 ~ 9.65	100.00	それ以外	2.55 ~ 9.65	3.00	13.20	それ以外	1.00	5.00 ~ 12.66	100.00	それ以外	5.00 ~ 25.00	3.00	13.20
14	100kN/m <sup>2</sup> を超える	1.00	0.00 ~ 2.79	149.93	3mを超える	0.00 ~ 2.40	4.16	18.30	100kN/m <sup>2</sup> を超える	1.00	12.62 ~ 120.83	149.93	3mを超える	25.00 ~ 120.83	4.16	18.30
	それ以外	1.00	2.79 ~ 9.48	100.00	それ以外	2.40 ~ 9.48	3.00	13.20	それ以外	1.00	5.00 ~ 12.62	100.00	それ以外	5.00 ~ 25.00	3.00	13.20
15	100kN/m <sup>2</sup> を超える	1.00	0.00 ~ 2.56	145.45	3mを超える	0.00 ~ 2.25	4.05	17.80	100kN/m <sup>2</sup> を超える	1.00	12.83 ~ 121.19	145.45	3mを超える	25.00 ~ 121.19	4.05	17.80
	それ以外	1.00	2.56 ~ 9.24	100.00	それ以外	2.25 ~ 9.24	3.00	13.20	それ以外	1.00	5.00 ~ 12.83	100.00	それ以外	5.00 ~ 25.00	3.00	13.20

# 急傾斜地の崩壊区域調書

様式3-2 建築物に作用すると想定される衝撃に関する事項(2/2)

調査年度 平成21年度

急傾斜地の位置		箇所番号 092B1011			箇所名 刈屋-20		所在地 宮古市刈屋第14地割									
横断 測線 番号	急傾斜地の下端に隣接する土地								急傾斜地内							
	土石等の移動の高さと力の大きさ				土石等の堆積高さと力の大きさ				土石等の移動の高さと力の大きさ				土石等の堆積高さと力の大きさ			
	区分	高さ (m)	下端からの距離 (m)	力の大きさ (kN/m <sup>2</sup> )	区分	下端からの水平 距離(m)	高さ (m)	力の大きさ (kN/m <sup>2</sup> )	区分	高さ (m)	上端からの比高 (m)	力の大きさ (kN/m <sup>2</sup> )	区分	上端からの比高 (m)	高さ (m)	力の大きさ (kN/m <sup>2</sup> )
16	100kN/m <sup>2</sup> を超える	1.00	0.00 ~ 2.00	134.95	3mを超える	0.00 ~ 1.99	3.86	16.99	100kN/m <sup>2</sup> を超える	1.00	13.88 ~ 120.61	134.95	3mを超える	30.00 ~ 120.61	3.86	16.99
	それ以外	1.00	2.00 ~ 8.68	100.00	それ以外	1.99 ~ 8.68	3.00	13.20	それ以外	1.00	5.00 ~ 13.88	100.00	それ以外	5.00 ~ 30.00	3.00	13.20
17	100kN/m <sup>2</sup> を超える	1.00	0.00 ~ 2.13	137.31	3mを超える	0.00 ~ 2.05	3.90	17.15	100kN/m <sup>2</sup> を超える	1.00	13.58 ~ 121.07	137.31	3mを超える	30.00 ~ 121.07	3.90	17.15
	それ以外	1.00	2.13 ~ 8.81	100.00	それ以外	2.05 ~ 8.81	3.00	13.20	それ以外	1.00	5.00 ~ 13.58	100.00	それ以外	5.00 ~ 30.00	3.00	13.20
18	100kN/m <sup>2</sup> を超える	1.00	0.00 ~ 1.66	128.75	3mを超える	0.00 ~ 1.86	3.78	16.62	100kN/m <sup>2</sup> を超える	1.00	14.86 ~ 118.90	128.75	3mを超える	40.00 ~ 118.90	3.78	16.62
	それ以外	1.00	1.66 ~ 8.34	100.00	それ以外	1.86 ~ 8.34	3.00	13.20	それ以外	1.00	5.00 ~ 14.86	100.00	それ以外	5.00 ~ 40.00	3.00	13.20
19	100kN/m <sup>2</sup> を超える	1.00	0.00 ~ 1.44	124.71	3mを超える	0.00 ~ 1.78	3.73	16.40	100kN/m <sup>2</sup> を超える	1.00	15.70 ~ 118.52	124.71	3mを超える	40.00 ~ 118.52	3.73	16.40
	それ以外	1.00	1.44 ~ 8.12	100.00	それ以外	1.78 ~ 8.12	3.00	13.20	それ以外	1.00	5.00 ~ 15.70	100.00	それ以外	5.00 ~ 40.00	3.00	13.20
20	100kN/m <sup>2</sup> を超える	1.00	0.00 ~ 0.73	112.26	3mを超える	0.00 ~ 1.53	3.59	15.81	100kN/m <sup>2</sup> を超える	1.00	20.17 ~ 115.54	112.26	3mを超える	40.00 ~ 115.54	3.59	15.81
	それ以外	1.00	0.73 ~ 7.41	100.00	それ以外	1.53 ~ 7.41	3.00	13.20	それ以外	1.00	5.00 ~ 20.17	100.00	それ以外	5.00 ~ 40.00	3.00	13.20
21	100kN/m <sup>2</sup> を超える	1.00	0.00 ~ 0.59	109.94	3mを超える	0.00 ~ 1.49	3.57	15.70	100kN/m <sup>2</sup> を超える	1.00	21.63 ~ 74.87	109.94	3mを超える	40.00 ~ 74.87	3.57	15.70
	それ以外	1.00	0.59 ~ 7.28	100.00	それ以外	1.49 ~ 7.28	3.00	13.20	それ以外	1.00	5.00 ~ 21.63	100.00	それ以外	5.00 ~ 40.00	3.00	13.20
22	100kN/m <sup>2</sup> を超える	1.00	0.00 ~ 0.65	111.02	3mを超える	- ~ -	-	-	100kN/m <sup>2</sup> を超える	1.00	19.32 ~ 33.80	111.02	3mを超える	- ~ -	-	-
	それ以外	1.00	0.65 ~ 7.34	100.00	それ以外	0.00 ~ 7.34	2.82	12.41	それ以外	1.00	5.00 ~ 19.32	100.00	それ以外	5.00 ~ 33.80	2.82	12.41
23	100kN/m <sup>2</sup> を超える	1.00	0.00 ~ 0.88	114.86	3mを超える	- ~ -	-	-	100kN/m <sup>2</sup> を超える	1.00	17.37 ~ 32.22	114.86	3mを超える	- ~ -	-	-
	それ以外	1.00	0.88 ~ 7.56	100.00	それ以外	0.00 ~ 7.56	2.86	12.58	それ以外	1.00	5.00 ~ 17.37	100.00	それ以外	5.00 ~ 32.22	2.86	12.58
24	100kN/m <sup>2</sup> を超える	1.00	0.00 ~ 0.64	110.72	3mを超える	- ~ -	-	-	100kN/m <sup>2</sup> を超える	1.00	15.67 ~ 21.14	110.72	3mを超える	- ~ -	-	-
	それ以外	1.00	0.64 ~ 7.32	100.00	それ以外	0.00 ~ 7.32	2.50	11.00	それ以外	1.00	5.00 ~ 15.67	100.00	それ以外	5.00 ~ 21.14	2.50	11.00
25	100kN/m <sup>2</sup> を超える	1.00	0.00 ~ 0.33	105.48	3mを超える	- ~ -	-	-	100kN/m <sup>2</sup> を超える	1.00	14.97 ~ 17.11	105.48	3mを超える	- ~ -	-	-
	それ以外	1.00	0.33 ~ 7.01	100.00	それ以外	0.00 ~ 7.01	2.22	9.75	それ以外	1.00	5.00 ~ 14.97	100.00	それ以外	5.00 ~ 17.11	2.22	9.75
	100kN/m <sup>2</sup> を超える		~		3mを超える	~			100kN/m <sup>2</sup> を超える		~		3mを超える	~		
	それ以外		~		それ以外	~			それ以外		~		それ以外	~		
	100kN/m <sup>2</sup> を超える		~		3mを超える	~			100kN/m <sup>2</sup> を超える		~		3mを超える	~		
	それ以外		~		それ以外	~			それ以外		~		それ以外	~		
	100kN/m <sup>2</sup> を超える		~		3mを超える	~			100kN/m <sup>2</sup> を超える		~		3mを超える	~		
	それ以外		~		それ以外	~			それ以外		~		それ以外	~		
	100kN/m <sup>2</sup> を超える		~		3mを超える	~			100kN/m <sup>2</sup> を超える		~		3mを超える	~		
	それ以外		~		それ以外	~			それ以外		~		それ以外	~		