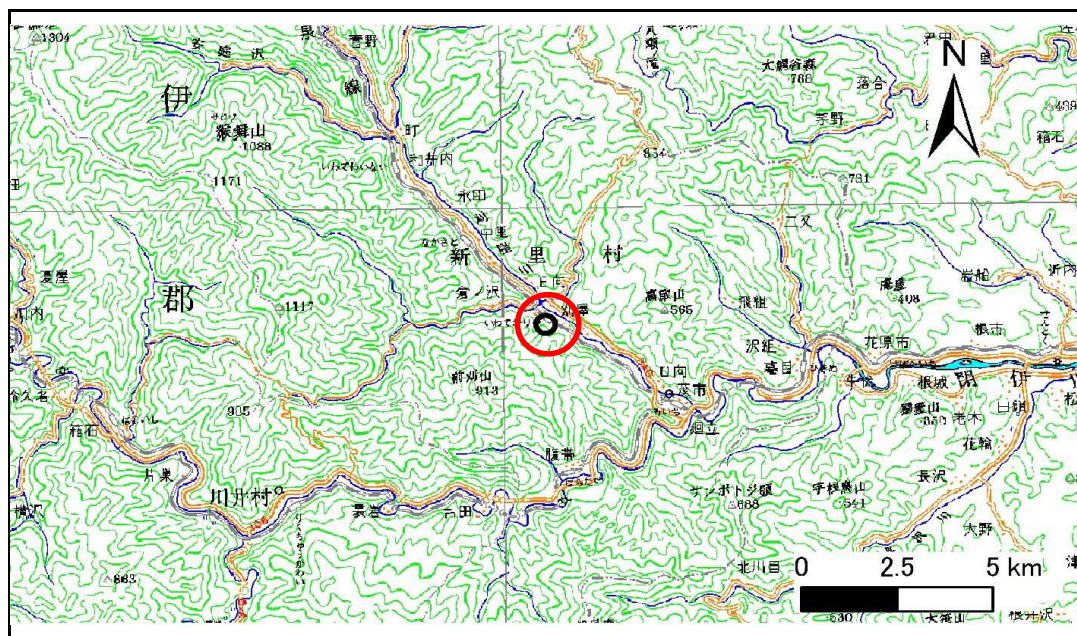


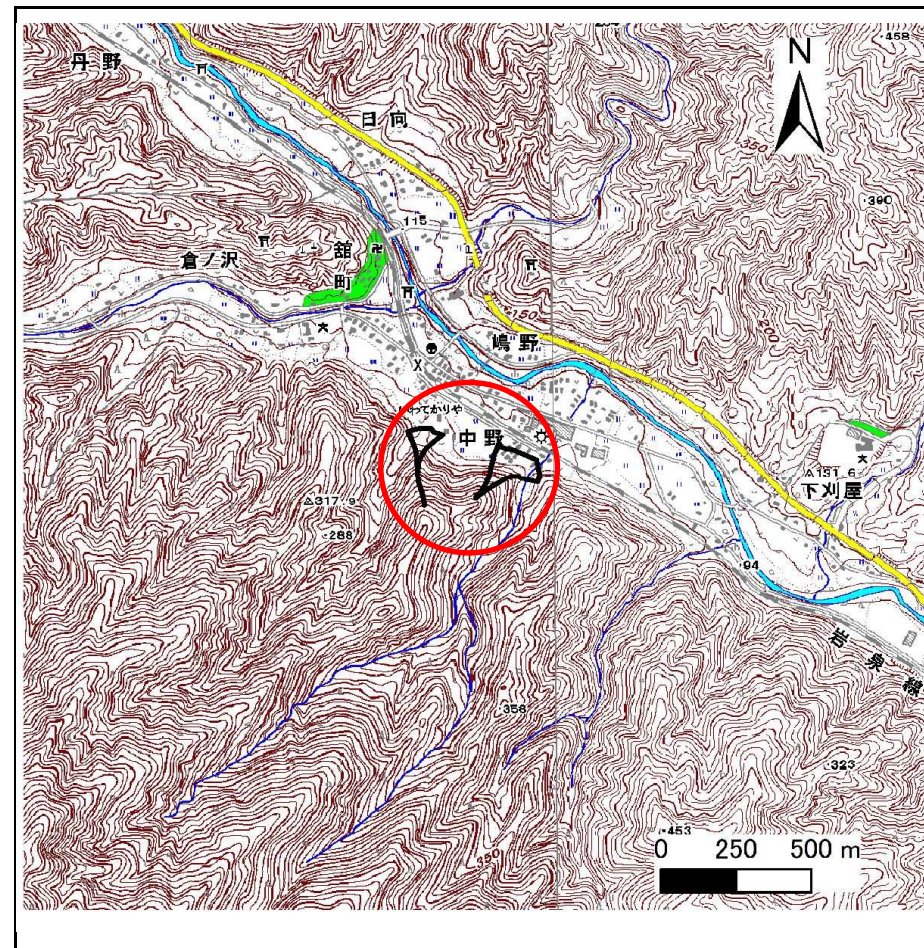
# 土砂災害防止に関する基礎調査(急傾斜地の崩壊)

表紙 概況、位置図

自然現象の種類	急傾斜地の崩壊
箇所番号	092B1010
箇所名	刈屋-19
所在地	宮古市刈屋第13地割
調査機関	岩手県宮古地方振興局



位置図(S=1:200,000)



概況図(S=1:25,000)



# 急傾斜地の崩壊区域調書

様式3-1 危害のおそれのある土地、著しい危害のおそれのある土地の設定図

調査年度

平成21年度

急傾斜地の位置

箇所番号

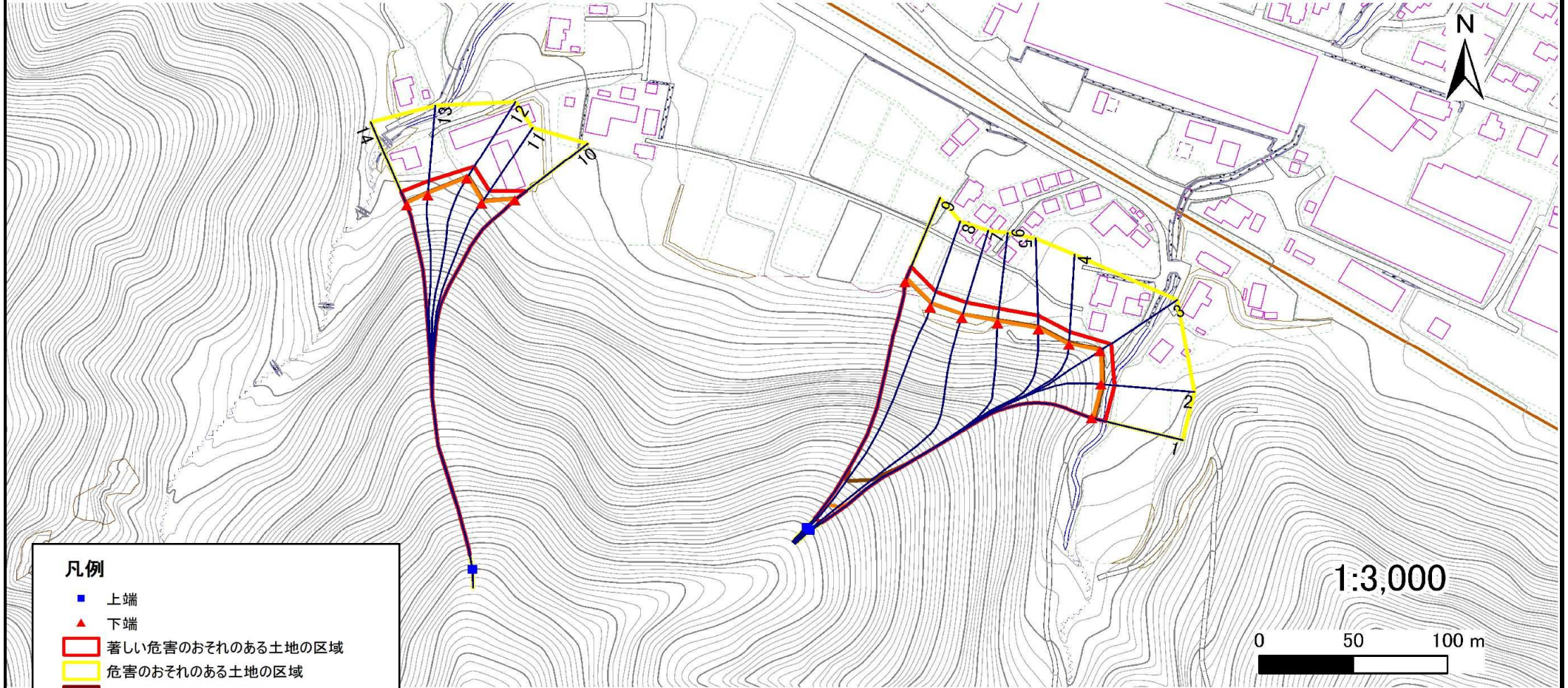
092B1010

箇所名

刈屋-19

所在地

宮古市刈屋第13地割



## 凡例

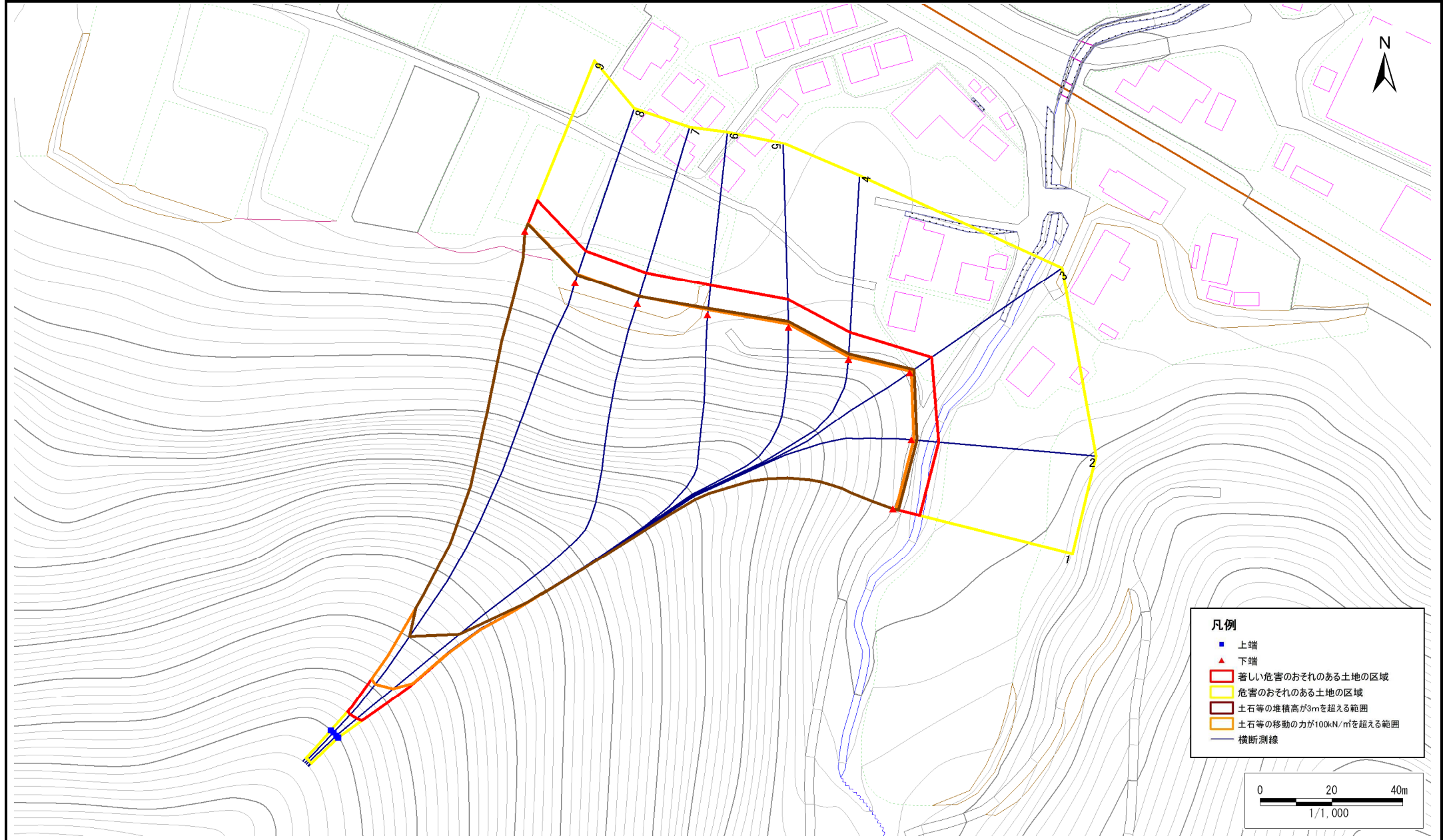
- 上端
- ▲ 下端
- 著しい危害のおそれのある土地の区域
- 危害のおそれのある土地の区域
- 土石等の堆積高が3mを超える範囲
- 土石等の移動の力が100kN/m<sup>2</sup>を超える範囲
- 横断測線

# 急傾斜地の崩壊区域調書

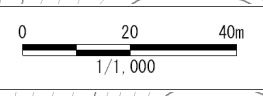
様式3-1 危害のおそれのある土地、著しい危害のおそれのある土地の設定図(1/2)

調査年度	平成21年度
------	--------

急傾斜地の位置	箇所番号	092B1010	箇所名	刈屋-19	所在地	宮古市刈屋第13地割
---------	------	----------	-----	-------	-----	------------



凡例	
■	上端
▲	下端
■ (Red)	著しい危害のおそれのある土地の区域
■ (Yellow)	危害のおそれのある土地の区域
■ (Brown)	土石等の堆積高が3mを超える範囲
■ (Orange)	土石等の移動の力が100kN/mを超える範囲
— (Blue)	横断測線



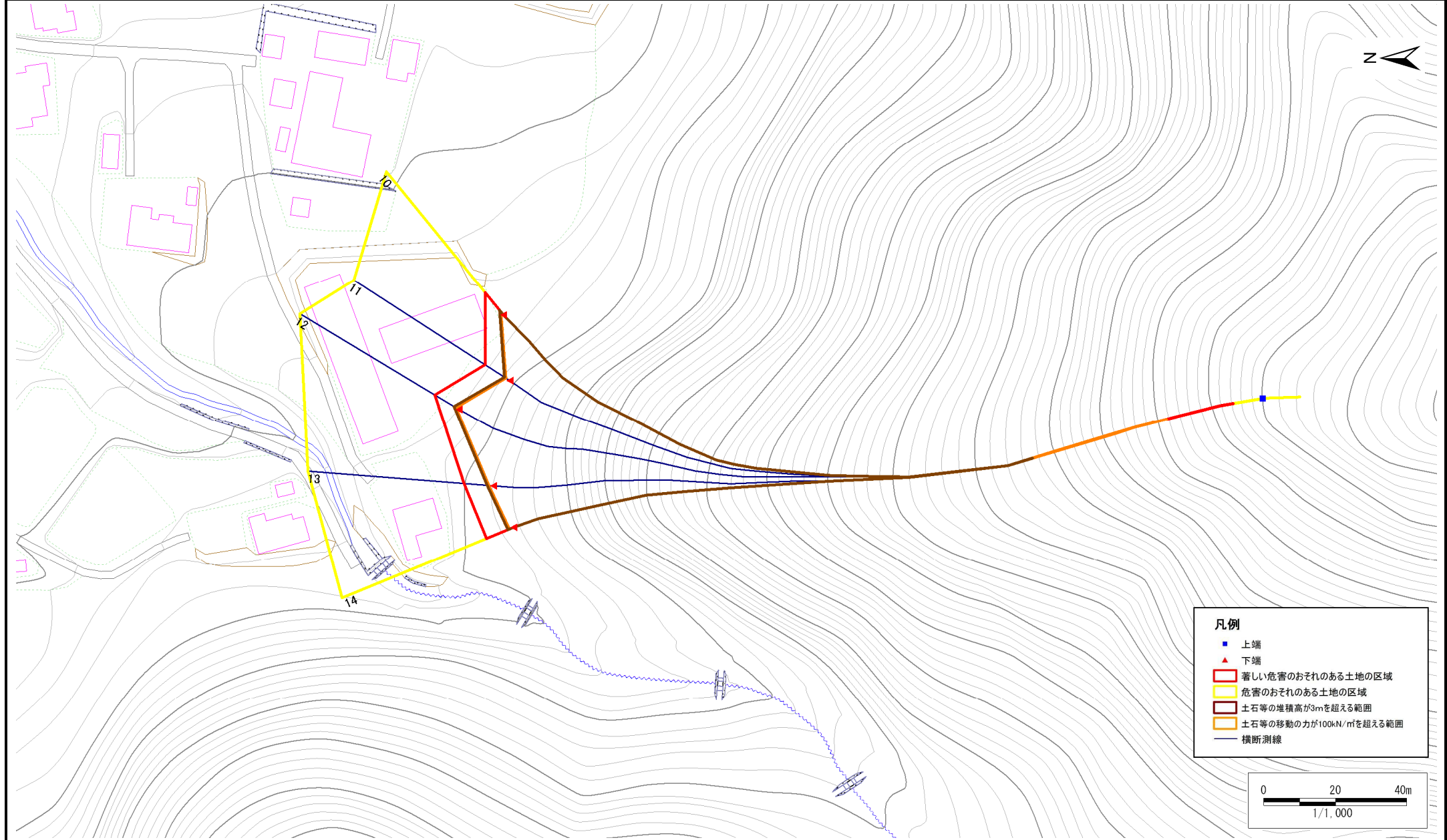


# 急傾斜地の崩壊区域調書

様式3-1 危害のおそれのある土地、著しい危害のおそれのある土地の設定図(2/2)

調査年度	平成21年度
------	--------

急傾斜地の位置	箇所番号	092B1010	箇所名	刈屋-19	所在地	宮古市刈屋第13地割
---------	------	----------	-----	-------	-----	------------



# 急傾斜地の崩壊区域調書

様式3-2 建築物に作用すると想定される衝撃に関する事項(1/1)

調査年度

平成21年度

急傾斜地の位置		箇所番号			箇所名				所在地							
		092B1010			刈屋-19				宮古市刈屋第13地割							
横断 測線 番号	急傾斜地の下端に隣接する土地								急傾斜地内							
	土石等の移動の高さと力の大きさ				土石等の堆積高さと力の大きさ				土石等の移動の高さと力の大きさ				土石等の堆積高さと力の大きさ			
	区分	高さ (m)	下端からの距離 (m)	力の大きさ (kN/m <sup>2</sup> )	区分	下端からの水平 距離(m)	高さ (m)	力の大きさ (kN/m <sup>2</sup> )	区分	高さ (m)	上端からの比高 (m)	力の大きさ (kN/m <sup>2</sup> )	区分	上端からの比高 (m)	高さ (m)	力の大きさ (kN/m <sup>2</sup> )
1	100kN/m <sup>2</sup> を超える	1.00	0.00 ~ 0.84	114.25	3mを超える	0.00 ~ 1.57	3.61	15.90	100kN/m <sup>2</sup> を超える	1.00	19.15 ~ 102.03	114.25	3mを超える	40.00 ~ 102.03	3.61	15.90
	それ以外	1.00	0.84 ~ 7.53	100.00	それ以外	1.57 ~ 7.53	3.00	13.20	それ以外	1.00	5.00 ~ 19.15	100.00	それ以外	5.00 ~ 40.00	3.00	13.20
2	100kN/m <sup>2</sup> を超える	1.00	0.00 ~ 0.68	111.52	3mを超える	0.00 ~ 1.52	3.58	15.77	100kN/m <sup>2</sup> を超える	1.00	20.60 ~ 103.89	111.52	3mを超える	40.00 ~ 103.89	3.58	15.77
	それ以外	1.00	0.68 ~ 7.37	100.00	それ以外	1.52 ~ 7.37	3.00	13.20	それ以外	1.00	5.00 ~ 20.60	100.00	それ以外	5.00 ~ 40.00	3.00	13.20
3	100kN/m <sup>2</sup> を超える	1.00	0.00 ~ 0.61	110.28	3mを超える	0.00 ~ 1.49	3.57	15.72	100kN/m <sup>2</sup> を超える	1.00	21.41 ~ 106.35	110.28	3mを超える	40.00 ~ 106.35	3.57	15.72
	それ以外	1.00	0.61 ~ 7.30	100.00	それ以外	1.49 ~ 7.30	3.00	13.20	それ以外	1.00	5.00 ~ 21.41	100.00	それ以外	5.00 ~ 40.00	3.00	13.20
4	100kN/m <sup>2</sup> を超える	1.00	0.00 ~ 0.69	111.64	3mを超える	0.00 ~ 1.52	3.59	15.78	100kN/m <sup>2</sup> を超える	1.00	20.53 ~ 102.58	111.64	3mを超える	40.00 ~ 102.58	3.59	15.78
	それ以外	1.00	0.69 ~ 7.38	100.00	それ以外	1.52 ~ 7.38	3.00	13.20	それ以外	1.00	5.00 ~ 20.53	100.00	それ以外	5.00 ~ 40.00	3.00	13.20
5	100kN/m <sup>2</sup> を超える	1.00	0.00 ~ 0.84	114.19	3mを超える	0.00 ~ 1.57	3.61	15.89	100kN/m <sup>2</sup> を超える	1.00	19.17 ~ 103.35	114.19	3mを超える	40.00 ~ 103.35	3.61	15.89
	それ以外	1.00	0.84 ~ 7.52	100.00	それ以外	1.57 ~ 7.52	3.00	13.20	それ以外	1.00	5.00 ~ 19.17	100.00	それ以外	5.00 ~ 40.00	3.00	13.20
6	100kN/m <sup>2</sup> を超える	1.00	0.00 ~ 1.41	124.19	3mを超える	0.00 ~ 1.77	3.72	16.38	100kN/m <sup>2</sup> を超える	1.00	15.82 ~ 104.47	124.19	3mを超える	40.00 ~ 104.47	3.72	16.38
	それ以外	1.00	1.41 ~ 8.09	100.00	それ以外	1.77 ~ 8.09	3.00	13.20	それ以外	1.00	5.00 ~ 15.82	100.00	それ以外	5.00 ~ 40.00	3.00	13.20
7	100kN/m <sup>2</sup> を超える	1.00	0.00 ~ 2.02	135.41	3mを超える	0.00 ~ 2.00	3.87	17.02	100kN/m <sup>2</sup> を超える	1.00	13.82 ~ 105.06	135.41	3mを超える	30.00 ~ 105.06	3.87	17.02
	それ以外	1.00	2.02 ~ 8.71	100.00	それ以外	2.00 ~ 8.71	3.00	13.20	それ以外	1.00	5.00 ~ 13.82	100.00	それ以外	5.00 ~ 30.00	3.00	13.20
8	100kN/m <sup>2</sup> を超える	1.00	0.00 ~ 2.43	142.95	3mを超える	0.00 ~ 2.19	4.00	17.58	100kN/m <sup>2</sup> を超える	1.00	13.01 ~ 105.06	142.95	3mを超える	25.00 ~ 105.06	4.00	17.58
	それ以外	1.00	2.43 ~ 9.11	100.00	それ以外	2.19 ~ 9.11	3.00	13.20	それ以外	1.00	5.00 ~ 13.01	100.00	それ以外	5.00 ~ 25.00	3.00	13.20
9	100kN/m <sup>2</sup> を超える	1.00	0.00 ~ 2.35	141.60	3mを超える	0.00 ~ 2.15	3.97	17.47	100kN/m <sup>2</sup> を超える	1.00	13.13 ~ 109.38	141.60	3mを超える	30.00 ~ 109.38	3.97	17.47
	それ以外	1.00	2.35 ~ 9.04	100.00	それ以外	2.15 ~ 9.04	3.00	13.20	それ以外	1.00	5.00 ~ 13.13	100.00	それ以外	5.00 ~ 30.00	3.00	13.20
10	100kN/m <sup>2</sup> を超える	1.00	0.00 ~ 1.11	119.00	3mを超える	0.00 ~ 1.66	3.66	16.12	100kN/m <sup>2</sup> を超える	1.00	17.28 ~ 135.20	119.00	3mを超える	40.00 ~ 135.20	3.66	16.12
	それ以外	1.00	1.11 ~ 7.80	100.00	それ以外	1.66 ~ 7.80	3.00	13.20	それ以外	1.00	5.00 ~ 17.28	100.00	それ以外	5.00 ~ 40.00	3.00	13.20
11	100kN/m <sup>2</sup> を超える	1.00	0.00 ~ 1.24	121.27	3mを超える	0.00 ~ 1.71	3.69	16.23	100kN/m <sup>2</sup> を超える	1.00	16.59 ~ 131.06	121.27	3mを超える	40.00 ~ 131.06	3.69	16.23
	それ以外	1.00	1.24 ~ 7.93	100.00	それ以外	1.71 ~ 7.93	3.00	13.20	それ以外	1.00	5.00 ~ 16.59	100.00	それ以外	5.00 ~ 40.00	3.00	13.20
12	100kN/m <sup>2</sup> を超える	1.00	0.00 ~ 0.96	116.37	3mを超える	0.00 ~ 1.61	3.63	15.99	100kN/m <sup>2</sup> を超える	1.00	18.23 ~ 133.56	116.37	3mを超える	40.00 ~ 133.56	3.63	15.99
	それ以外	1.00	0.96 ~ 7.65	100.00	それ以外	1.61 ~ 7.65	3.00	13.20	それ以外	1.00	5.00 ~ 18.23	100.00	それ以外	5.00 ~ 40.00	3.00	13.20
13	100kN/m <sup>2</sup> を超える	1.00	0.00 ~ 1.24	121.16	3mを超える	0.00 ~ 1.71	3.69	16.22	100kN/m <sup>2</sup> を超える	1.00	16.62 ~ 130.69	121.16	3mを超える	40.00 ~ 130.69	3.69	16.22
	それ以外	1.00	1.24 ~ 7.92	100.00	それ以外	1.71 ~ 7.92	3.00	13.20	それ以外	1.00	5.00 ~ 16.62	100.00	それ以外	5.00 ~ 40.00	3.00	13.20
14	100kN/m <sup>2</sup> を超える	1.00	0.00 ~ 1.25	121.43	3mを超える	0.00 ~ 1.71	3.69	16.24	100kN/m <sup>2</sup> を超える	1.00	16.54 ~ 128.17	121.43	3mを超える	40.00 ~ 128.17	3.69	16.24
	それ以外	1.00	1.25 ~ 7.94	100.00	それ以外	1.71 ~ 7.94	3.00	13.20	それ以外	1.00	5.00 ~ 16.54	100.00	それ以外	5.00 ~ 40.00	3.00	13.20
	100kN/m <sup>2</sup> を超える		~		3mを超える	~			100kN/m <sup>2</sup> を超える		~		3mを超える	~		
	それ以外		~		それ以外	~			それ以外		~		それ以外	~		