

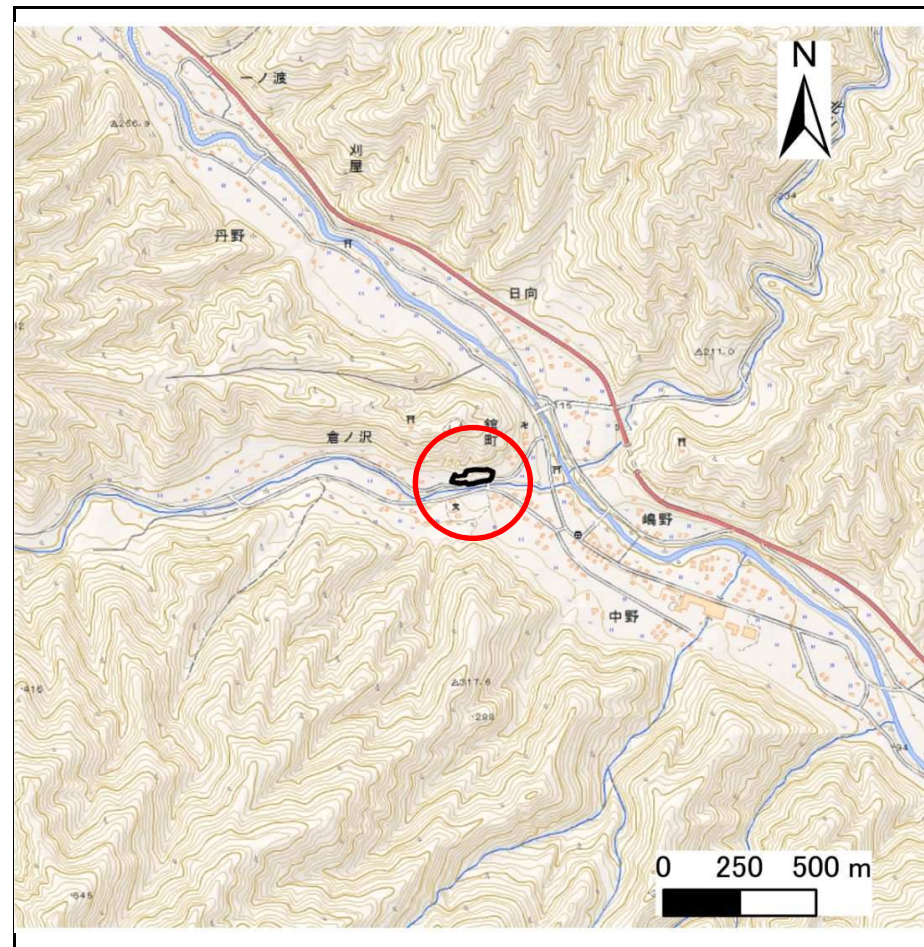
土砂災害防止に関する基礎調査(急傾斜地の崩壊)

表紙 概況、位置図

自然現象の種類	急傾斜地の崩壊
箇所番号	092B1005
箇所名	刈屋-14
所在地	宮古市刈屋第10地割
調査機関	沿岸広域振興局土木部宮古土木センター



概況図(S=1:200,000)



位置図(S=1:25,000)

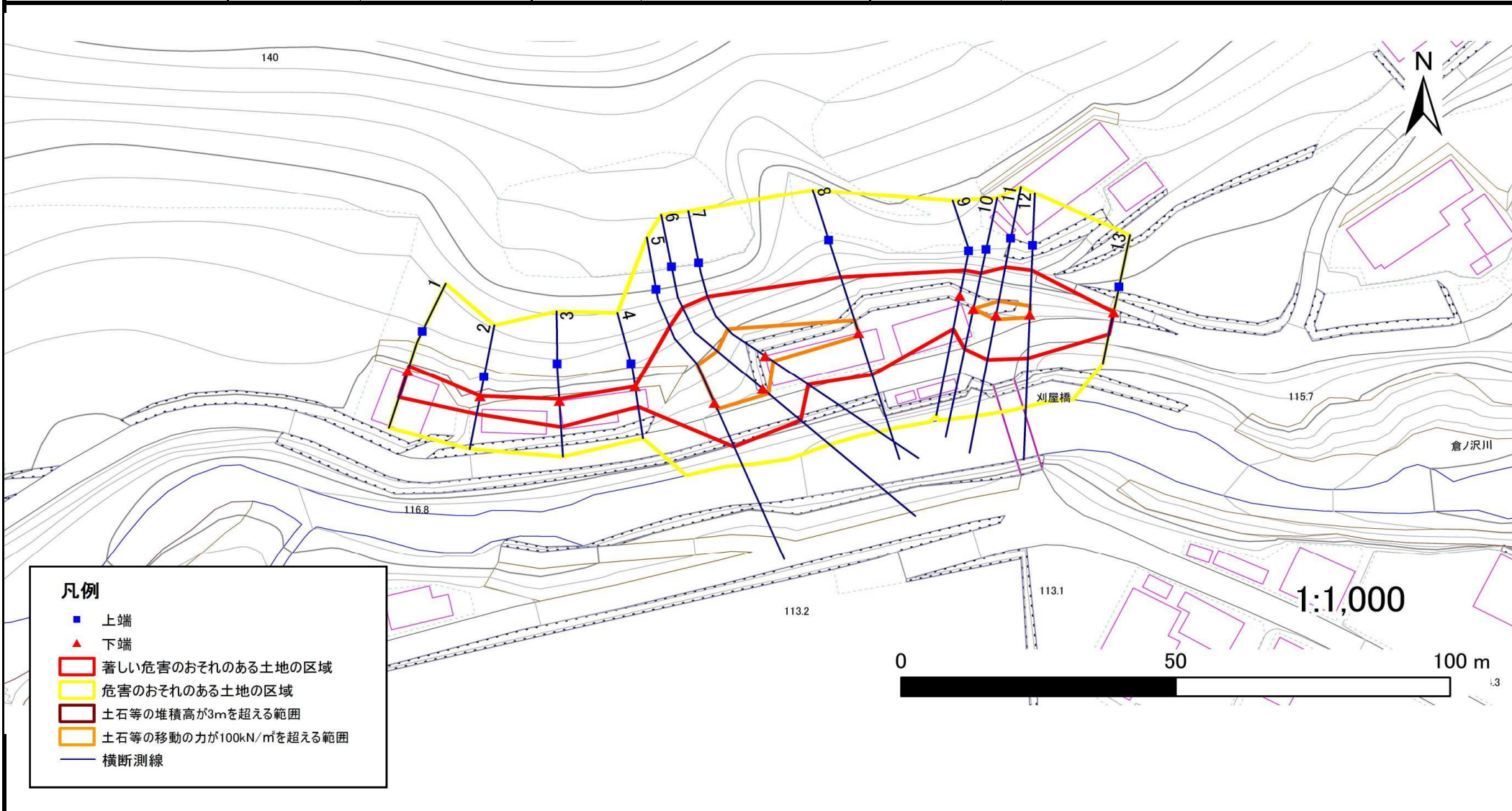
急傾斜地の崩壊区域調書

様式3-1 危害のおそれのある土地、著しい危害のおそれのある土地の設定図

調査年度

平成29年度

急傾斜地の位置 箇所番号 092B1005 箇所名 刈屋-14 所在地 宮古市刈屋第10地割



- 凡例**
- 上端
 - ▲ 下端
 - 著しい危害のおそれのある土地の区域
 - 危害のおそれのある土地の区域
 - 土石等の堆積高が3mを超える範囲
 - 土石等の移動の力が100kN/m²を超える範囲
 - 横断測線

急傾斜地の崩壊区域調書

様式3-2 建築物に作用すると想定される衝撃に関する事項(1/1)

調査年度

平成29年度

急傾斜地の位置		092B1005			箇所名		刈屋-14		所在地		宮古市刈屋第10地割					
横断 測線 番号	急傾斜地の下端に隣接する土地								急傾斜地内							
	土石等の移動の高さと力の大きさ				土石等の堆積高さとの大きさ				土石等の移動の高さと力の大きさ				土石等の堆積高さとの大きさ			
	区分	高さ (m)	下端からの距離 (m)	力の大きさ (kN/m ²)	区分	下端からの水平 距離(m)	高さ (m)	力の大きさ (kN/m ²)	区分	高さ (m)	上端からの比高 (m)	力の大きさ (kN/m ²)	区分	上端からの比高 (m)	高さ (m)	力の大きさ (kN/m ²)
1	100kN/m ² を超える	—	— ~ —	—	3mを超える	— ~ —	—	—	100kN/m ² を超える	—	— ~ —	—	3mを超える	— ~ —	—	—
	それ以外	1.00	0.00 ~ 5.27	65.77	それ以外	0.00 ~ 0.00	1.71	9.16	それ以外	1.00	5.00 ~ 5.70	65.77	それ以外	5.00 ~ 5.70	1.71	9.16
2	100kN/m ² を超える	—	— ~ —	—	3mを超える	— ~ —	—	—	100kN/m ² を超える	—	— ~ —	—	3mを超える	— ~ —	—	—
	それ以外	1.00	0.00 ~ 3.46	43.80	それ以外	0.00 ~ 3.46	2.23	11.93	それ以外	1.00	5.00 ~ 5.10	43.80	それ以外	5.00 ~ 5.10	2.23	11.93
3	100kN/m ² を超える	—	— ~ —	—	3mを超える	— ~ —	—	—	100kN/m ² を超える	—	— ~ —	—	3mを超える	— ~ —	—	—
	それ以外	1.00	0.00 ~ 4.99	62.23	それ以外	0.00 ~ 4.99	1.75	9.35	それ以外	1.00	5.00 ~ 5.30	62.23	それ以外	5.00 ~ 5.30	1.75	9.35
4	100kN/m ² を超える	—	— ~ —	—	3mを超える	— ~ —	—	—	100kN/m ² を超える	—	— ~ —	—	3mを超える	— ~ —	—	—
	それ以外	1.00	0.00 ~ 3.97	49.81	それ以外	0.00 ~ 3.97	2.08	11.15	それ以外	1.00	5.00 ~ 5.00	49.81	それ以外	5.00 ~ 5.00	2.08	11.15
5	100kN/m ² を超える	1.00	0.00 ~ 1.32	120.04	3mを超える	— ~ —	—	—	100kN/m ² を超える	1.00	11.00 ~ 16.16	120.04	3mを超える	— ~ —	—	—
	それ以外	1.00	1.32 ~ 9.11	100.00	それ以外	0.00 ~ 9.11	2.23	11.91	それ以外	1.00	5.00 ~ 11.00	100.00	それ以外	5.00 ~ 16.16	2.23	11.91
6	100kN/m ² を超える	1.00	0.00 ~ 1.41	121.45	3mを超える	— ~ —	—	—	100kN/m ² を超える	1.00	11.59 ~ 18.42	121.45	3mを超える	— ~ —	—	—
	それ以外	1.00	1.41 ~ 9.20	100.00	それ以外	0.00 ~ 9.20	2.16	11.58	それ以外	1.00	5.00 ~ 11.59	100.00	それ以外	5.00 ~ 18.42	2.16	11.58
7	100kN/m ² を超える	1.00	0.00 ~ 1.79	127.44	3mを超える	— ~ —	—	—	100kN/m ² を超える	1.00	10.54 ~ 17.01	127.44	3mを超える	— ~ —	—	—
	それ以外	1.00	1.79 ~ 9.57	100.00	それ以外	0.00 ~ 9.57	2.36	12.60	それ以外	1.00	5.00 ~ 10.54	100.00	それ以外	5.00 ~ 17.01	2.36	12.60
8	100kN/m ² を超える	1.00	0.00 ~ 0.55	108.21	3mを超える	— ~ —	—	—	100kN/m ² を超える	1.00	10.84 ~ 12.57	108.21	3mを超える	— ~ —	—	—
	それ以外	1.00	0.55 ~ 8.34	100.00	それ以外	0.00 ~ 8.34	2.07	11.09	それ以外	1.00	5.00 ~ 10.84	100.00	それ以外	5.00 ~ 12.57	2.07	11.09
9	100kN/m ² を超える	—	— ~ —	—	3mを超える	— ~ —	—	—	100kN/m ² を超える	—	— ~ —	—	3mを超える	— ~ —	—	—
	それ以外	1.00	0.00 ~ 6.46	81.34	それ以外	0.00 ~ 6.46	2.75	14.71	それ以外	1.00	5.00 ~ 11.57	81.34	それ以外	5.00 ~ 11.57	2.75	14.71
10	100kN/m ² を超える	1.00	0.00 ~ 0.00	100.06	3mを超える	— ~ —	—	—	100kN/m ² を超える	1.00	12.44 ~ 12.45	100.06	3mを超える	— ~ —	—	—
	それ以外	1.00	0.00 ~ 7.79	100.00	それ以外	0.00 ~ 7.79	2.52	13.47	それ以外	1.00	5.00 ~ 12.44	100.00	それ以外	5.00 ~ 12.45	2.52	13.47
11	100kN/m ² を超える	1.00	0.00 ~ 0.83	112.40	3mを超える	— ~ —	—	—	100kN/m ² を超える	1.00	10.89 ~ 13.32	112.40	3mを超える	— ~ —	—	—
	それ以外	1.00	0.83 ~ 8.61	100.00	それ以外	0.00 ~ 8.61	2.33	12.45	それ以外	1.00	5.00 ~ 10.89	100.00	それ以外	5.00 ~ 13.32	2.33	12.45
12	100kN/m ² を超える	1.00	0.00 ~ 0.54	107.99	3mを超える	— ~ —	—	—	100kN/m ² を超える	1.00	12.13 ~ 13.83	107.99	3mを超える	— ~ —	—	—
	それ以外	1.00	0.54 ~ 8.32	100.00	それ以外	0.00 ~ 8.32	2.49	13.32	それ以外	1.00	5.00 ~ 12.13	100.00	それ以外	5.00 ~ 13.83	2.49	13.32
13	100kN/m ² を超える	—	— ~ —	—	3mを超える	— ~ —	—	—	100kN/m ² を超える	—	— ~ —	—	3mを超える	— ~ —	—	—
	それ以外	1.00	0.00 ~ 4.29	53.63	それ以外	0.00 ~ 4.29	1.99	10.65	それ以外	1.00	5.00 ~ 5.00	53.63	それ以外	5.00 ~ 5.00	1.99	10.65
	100kN/m ² を超える		~		3mを超える	~			100kN/m ² を超える		~		3mを超える	~		
	それ以外		~		それ以外	~			それ以外		~		それ以外	~		
	100kN/m ² を超える		~		3mを超える	~			100kN/m ² を超える		~		3mを超える	~		
	それ以外		~		それ以外	~			それ以外		~		それ以外	~		