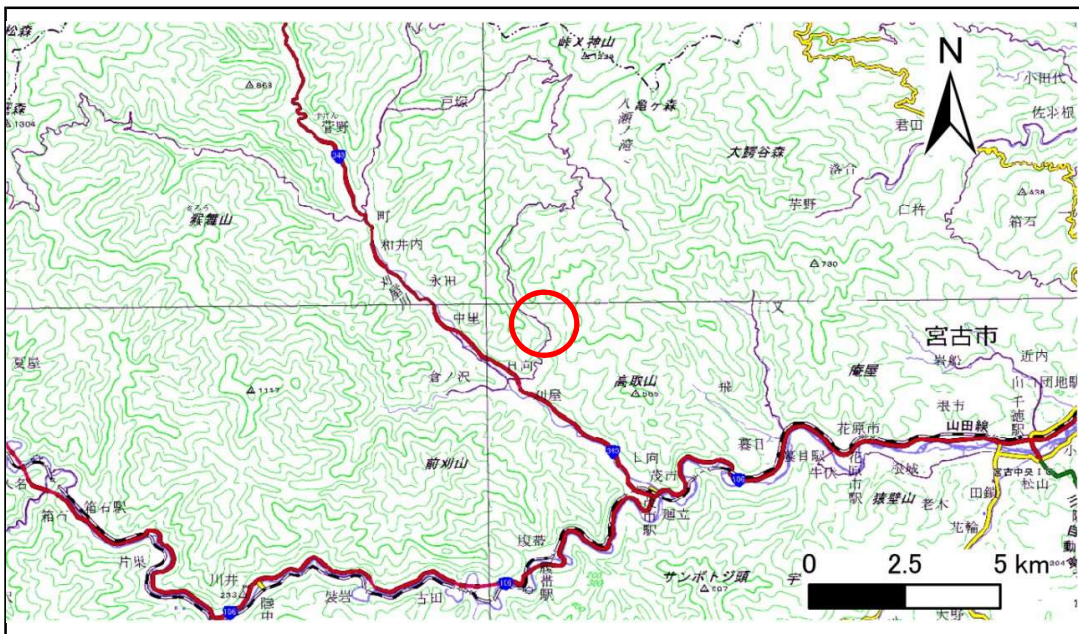


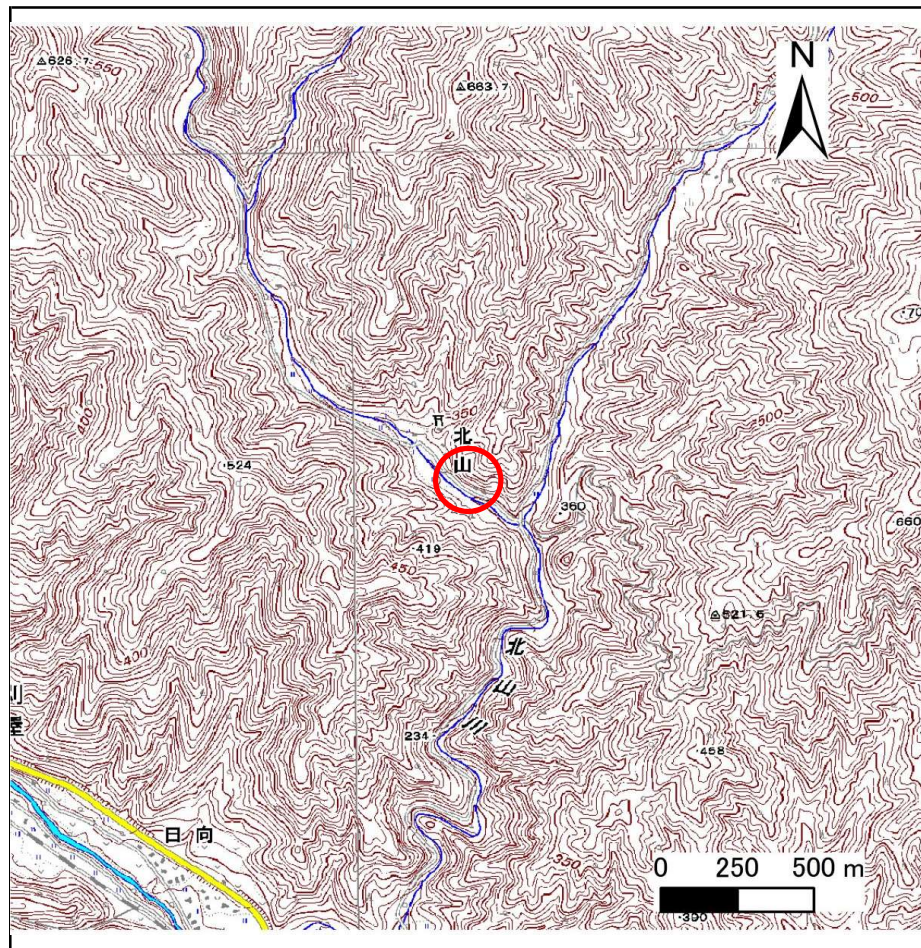
土砂災害防止に関する基礎調査(急傾斜地の崩壊)

表紙 概況図、位置図

自然現象の種類	急傾斜地の崩壊
箇所番号	092B1004
箇所名	刈屋-13
所在地	岩手県宮古市刈屋第9地割
調査機関	岩手県沿岸広域振興局土木部宮古土木センター



概況図(S=1:200,000)



位置図(S=1:25,000)

国土地理院の電子地形図20000(地図画像)「盛岡」及び電子地形図25000(地図画像)「陸中川井、茂市、和井内、峠ノ神山」を掲載

急傾斜地の崩壊区域調書

様式3-1 危害のおそれのある土地、著しい危害のおそれのある土地の設定図

調査年度

平成29年度

急傾斜地の位置

箇所番号

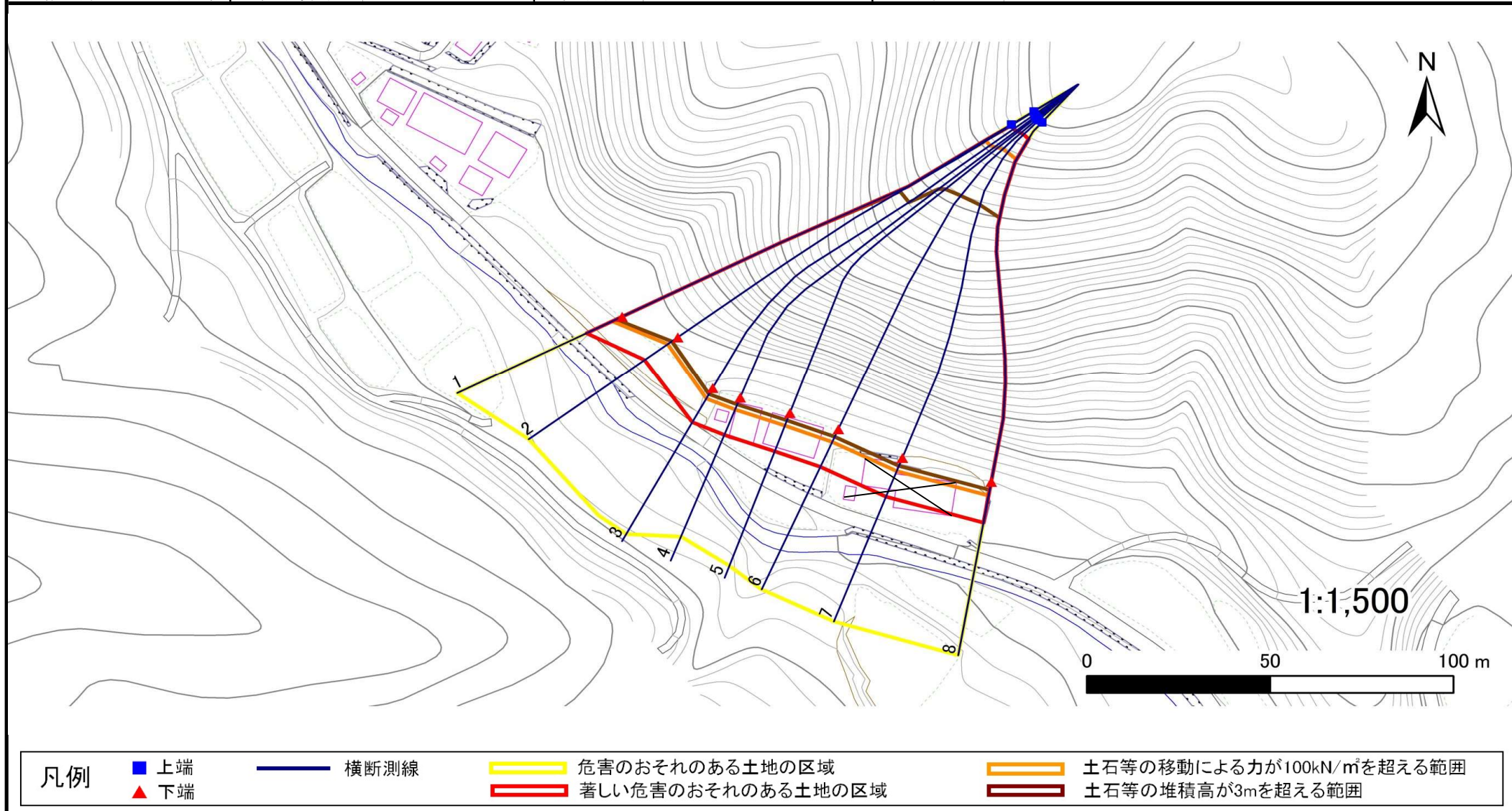
092B1004

箇所名

刈屋-13

所在地

岩手県宮古市刈屋第9地割



急傾斜地の崩壊区域調査

様式3-2 建築物に作用すると想定される衝撃に関する事項(1/1)

調査年度

平成29年度

急傾斜地の位置		箇所番号			箇所名			所在地								
		092B1004			刈屋-13			岩手県宮古市刈屋第9地割								
横断 測線 番号	急傾斜地の下端に隣接する土地								急傾斜地内							
	土石等の移動の高さと力の大きさ				土石等の堆積高さとの大きさ				土石等の移動の高さと力の大きさ				土石等の堆積高さとの大きさ			
	区分	高さ (m)	下端からの距離 (m)	力の大きさ (kN/m ²)	区分	下端からの水平 距離(m)	高さ (m)	力の大きさ (kN/m ²)	区分	高さ (m)	上端からの比高 (m)	力の大きさ (kN/m ²)	区分	上端からの比高 (m)	高さ (m)	力の大きさ (kN/m ²)
1	100kN/m ² を超える	1.00	0.00 ~ 2.98	147.35	3mを超える	0.00 ~ 1.82	3.76	20.10	100kN/m ² を超える	1.00	11.14 ~ 77.89	147.35	3mを超える	40.00 ~ 77.89	3.76	20.10
	それ以外	1.00	2.98 ~ 10.77	100.00	それ以外	1.82 ~ 10.77	3.00	16.05	それ以外	1.00	5.00 ~ 11.14	100.00	それ以外	5.00 ~ 40.00	3.00	16.05
2	100kN/m ² を超える	1.00	0.00 ~ 3.39	154.41	3mを超える	0.00 ~ 2.00	3.87	20.70	100kN/m ² を超える	1.00	10.73 ~ 81.29	154.41	3mを超える	30.00 ~ 81.29	3.87	20.70
	それ以外	1.00	3.39 ~ 11.17	100.00	それ以外	2.00 ~ 11.17	3.00	16.05	それ以外	1.00	5.00 ~ 10.73	100.00	それ以外	5.00 ~ 30.00	3.00	16.05
3	100kN/m ² を超える	1.00	0.00 ~ 3.46	155.67	3mを超える	0.00 ~ 2.04	3.89	20.82	100kN/m ² を超える	1.00	10.68 ~ 84.30	155.67	3mを超える	30.00 ~ 84.30	3.89	20.82
	それ以外	1.00	3.46 ~ 11.24	100.00	それ以外	2.04 ~ 11.24	3.00	16.05	それ以外	1.00	5.00 ~ 10.68	100.00	それ以外	5.00 ~ 30.00	3.00	16.05
4	100kN/m ² を超える	1.00	0.00 ~ 3.69	159.80	3mを超える	0.00 ~ 2.16	3.98	21.28	100kN/m ² を超える	1.00	10.56 ~ 86.29	159.80	3mを超える	25.00 ~ 86.29	3.98	21.28
	それ以外	1.00	3.69 ~ 11.47	100.00	それ以外	2.16 ~ 11.47	3.00	16.05	それ以外	1.00	5.00 ~ 10.56	100.00	それ以外	5.00 ~ 25.00	3.00	16.05
5	100kN/m ² を超える	1.00	0.00 ~ 3.84	162.62	3mを超える	0.00 ~ 2.26	4.05	21.67	100kN/m ² を超える	1.00	10.53 ~ 86.30	162.62	3mを超える	25.00 ~ 86.30	4.05	21.67
	それ以外	1.00	3.84 ~ 11.63	100.00	それ以外	2.26 ~ 11.63	3.00	16.05	それ以外	1.00	5.00 ~ 10.53	100.00	それ以外	5.00 ~ 25.00	3.00	16.05
6	100kN/m ² を超える	1.00	0.00 ~ 4.00	165.43	3mを超える	0.00 ~ 2.38	4.15	22.19	100kN/m ² を超える	1.00	10.59 ~ 86.30	165.43	3mを超える	25.00 ~ 86.30	4.15	22.19
	それ以外	1.00	4.00 ~ 11.78	100.00	それ以外	2.38 ~ 11.78	3.00	16.05	それ以外	1.00	5.00 ~ 10.59	100.00	それ以外	5.00 ~ 25.00	3.00	16.05
7	100kN/m ² を超える	1.00	0.00 ~ 4.06	166.61	3mを超える	0.00 ~ 2.45	4.21	22.51	100kN/m ² を超える	1.00	10.68 ~ 89.11	166.61	3mを超える	25.00 ~ 89.11	4.21	22.51
	それ以外	1.00	4.06 ~ 11.85	100.00	それ以外	2.45 ~ 11.85	3.00	16.05	それ以外	1.00	5.00 ~ 10.68	100.00	それ以外	5.00 ~ 25.00	3.00	16.05
8	100kN/m ² を超える	1.00	0.00 ~ 4.03	165.94	3mを超える	0.00 ~ 2.41	4.17	22.32	100kN/m ² を超える	1.00	10.62 ~ 88.00	165.94	3mを超える	25.00 ~ 88.00	4.17	22.32
	それ以外	1.00	4.03 ~ 11.81	100.00	それ以外	2.41 ~ 11.81	3.00	16.05	それ以外	1.00	5.00 ~ 10.62	100.00	それ以外	5.00 ~ 25.00	3.00	16.05
	100kN/m ² を超える		~		3mを超える	~			100kN/m ² を超える		~		3mを超える	~		
	それ以外		~		それ以外	~			それ以外		~		それ以外	~		
	100kN/m ² を超える		~		3mを超える	~			100kN/m ² を超える		~		3mを超える	~		
	それ以外		~		それ以外	~			それ以外		~		それ以外	~		
	100kN/m ² を超える		~		3mを超える	~			100kN/m ² を超える		~		3mを超える	~		
	それ以外		~		それ以外	~			それ以外		~		それ以外	~		
	100kN/m ² を超える		~		3mを超える	~			100kN/m ² を超える		~		3mを超える	~		
	それ以外		~		それ以外	~			それ以外		~		それ以外	~		
	100kN/m ² を超える		~		3mを超える	~			100kN/m ² を超える		~		3mを超える	~		
	それ以外		~		それ以外	~			それ以外		~		それ以外	~		