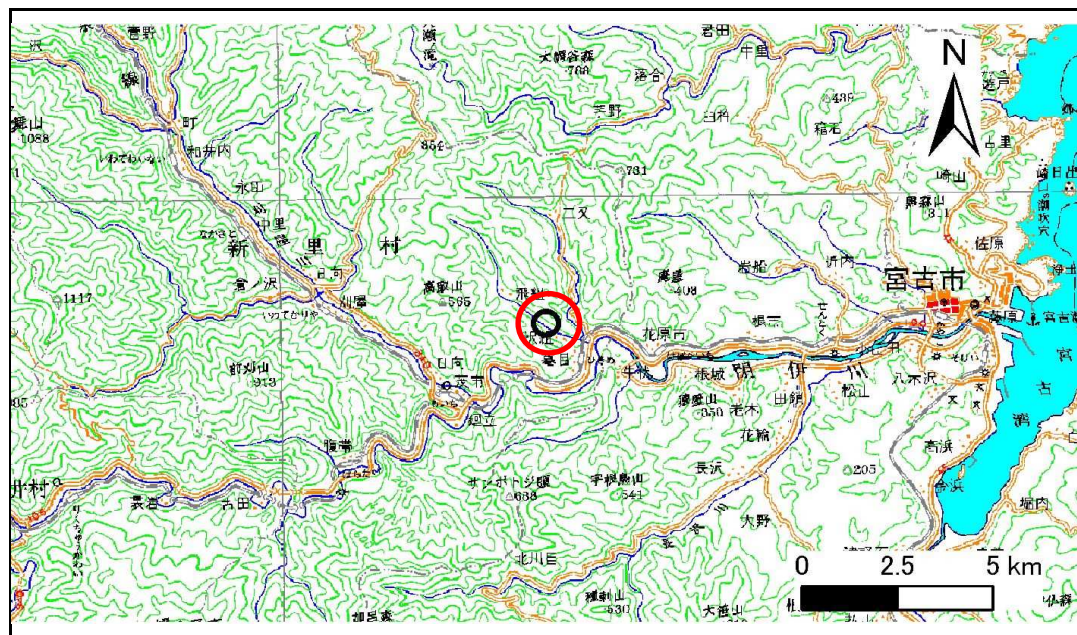


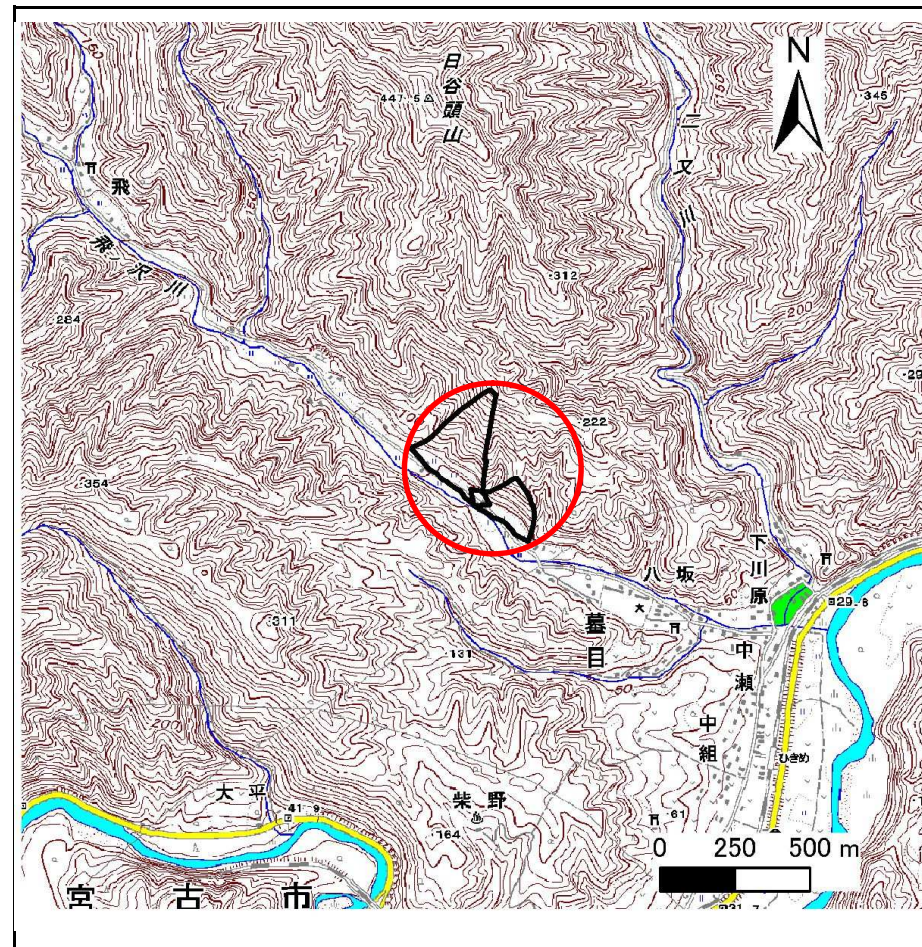
土砂災害防止に関する基礎調査(急傾斜地の崩壊)

表紙 概況、位置図

自然現象の種類	急傾斜地の崩壊
箇所番号	092A1001
箇所名	墓目-1
所在地	宮古市墓目第8地割
調査機関	岩手県宮古地方振興局



位置図(S=1:200,000)



概況図(S=1:25,000)

急傾斜地の崩壊区域調書

様式3-1 危害のおそれのある土地、著しい危害のおそれのある土地の設定図

調査年度

平成21年度

急傾斜地の位置

箇所番号

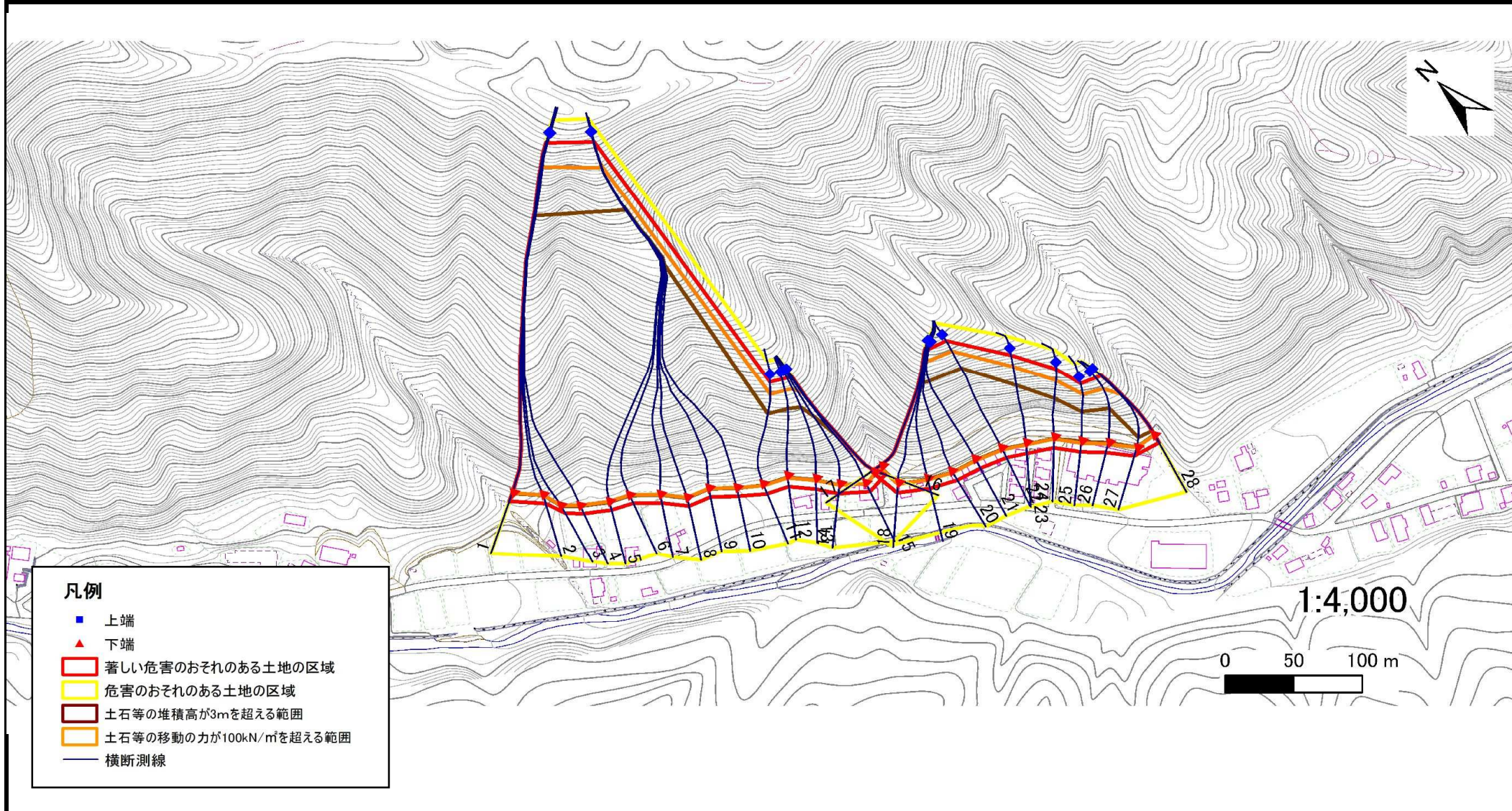
092A1001

箇所名

曇日-1

所在地

宮古市曇日第8地割



凡例

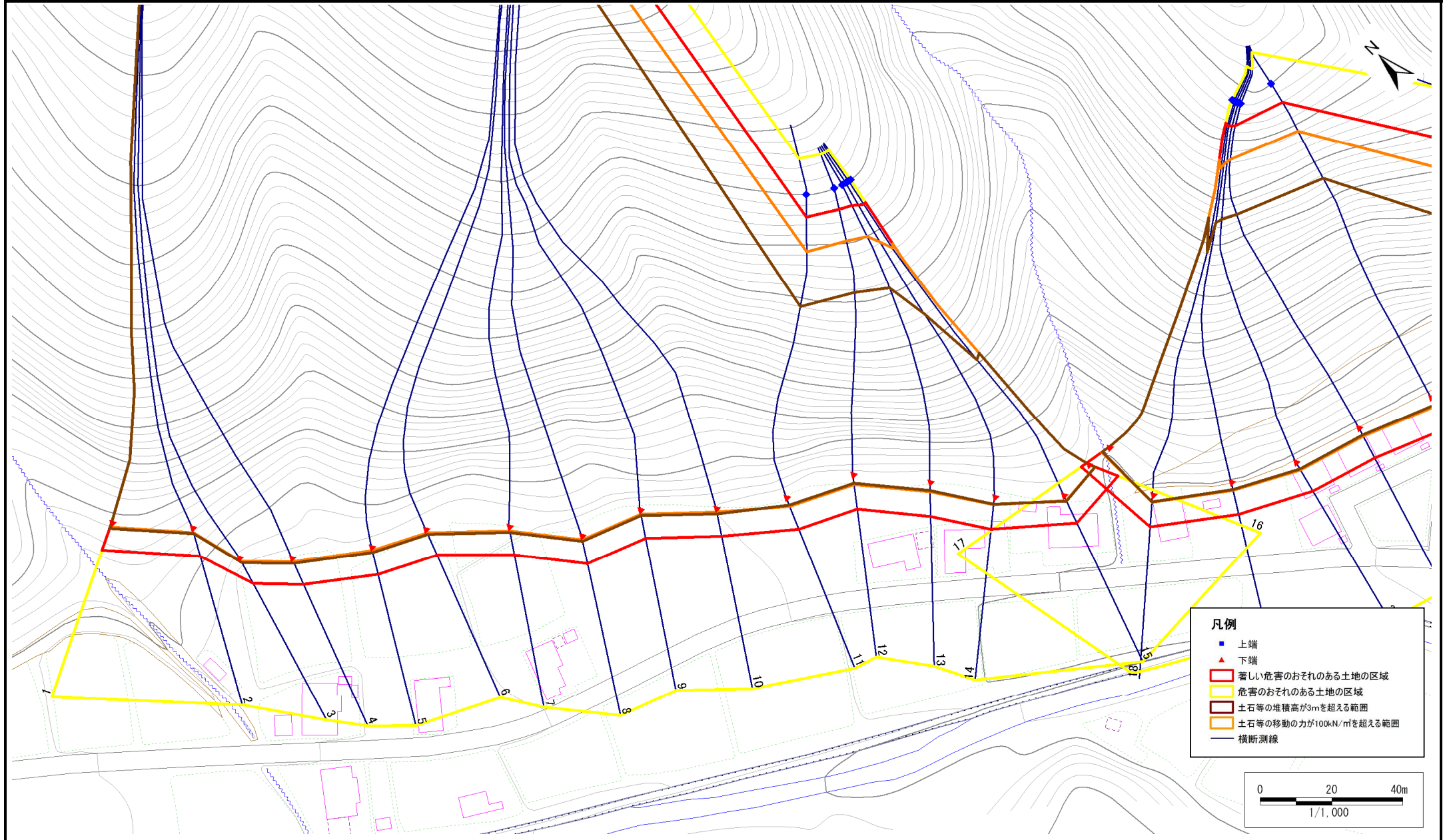
- 上端
- ▲ 下端
- ▭ 著しい危害のおそれのある土地の区域
- ▭ 危害のおそれのある土地の区域
- ▭ 土石等の堆積高が3mを超える範囲
- ▭ 土石等の移動の力が100kN/m²を超える範囲
- 横断測線

急傾斜地の崩壊区域調書

様式3-1 危害のおそれのある土地、著しい危害のおそれのある土地の設定図(1/3)

調査年度	平成21年度
------	--------

急傾斜地の位置	箇所番号	092A1001	箇所名	藪目-1	所在地	宮古市藪目第8地割
---------	------	----------	-----	------	-----	-----------

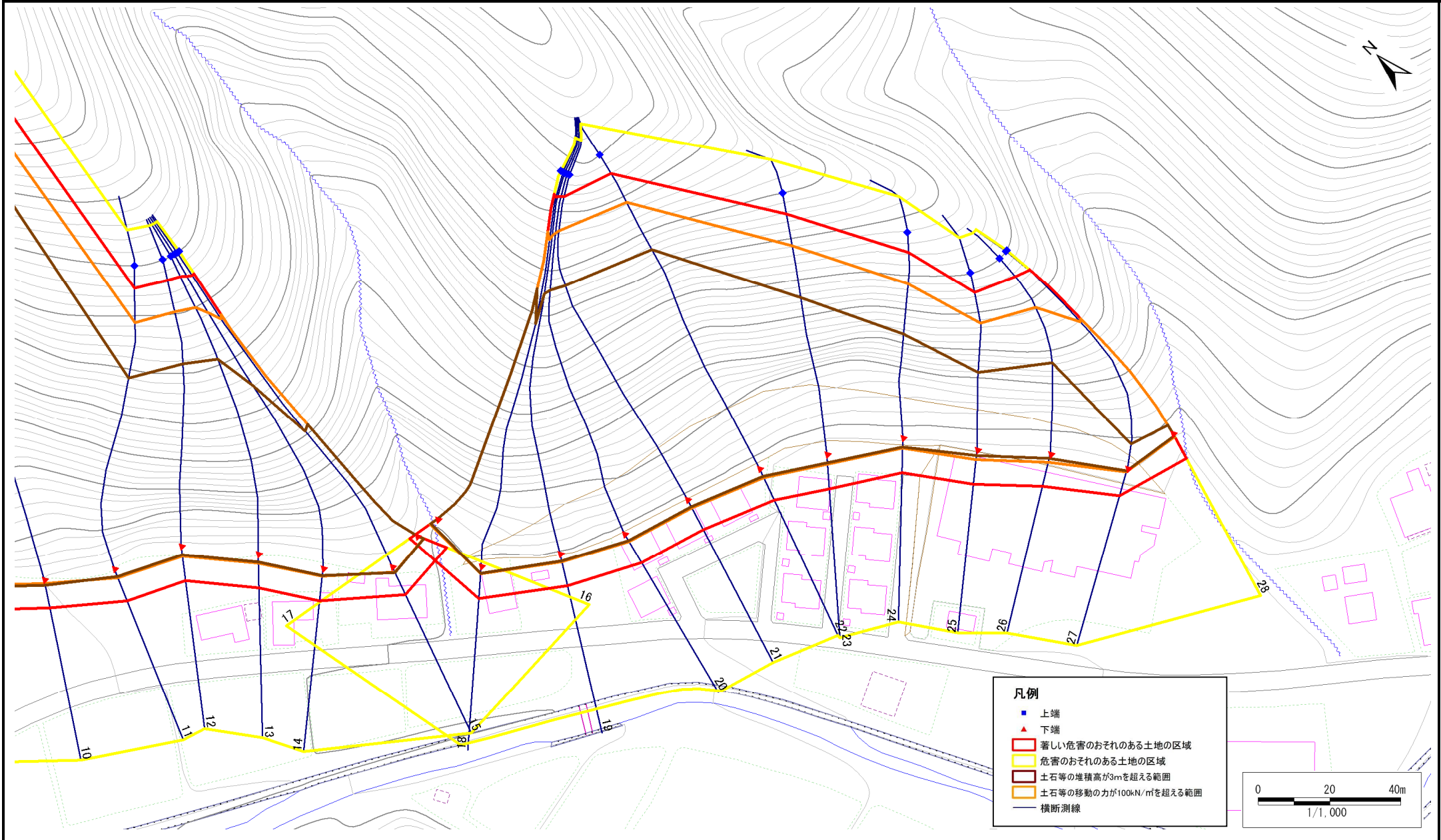


急傾斜地の崩壊区域調書

様式3-1 危害のおそれのある土地、著しい危害のおそれのある土地の設定図(2/3)

調査年度	平成21年度
------	--------

急傾斜地の位置	箇所番号	092A1001	箇所名	藪目-1	所在地	宮古市藪目第8地割
---------	------	----------	-----	------	-----	-----------

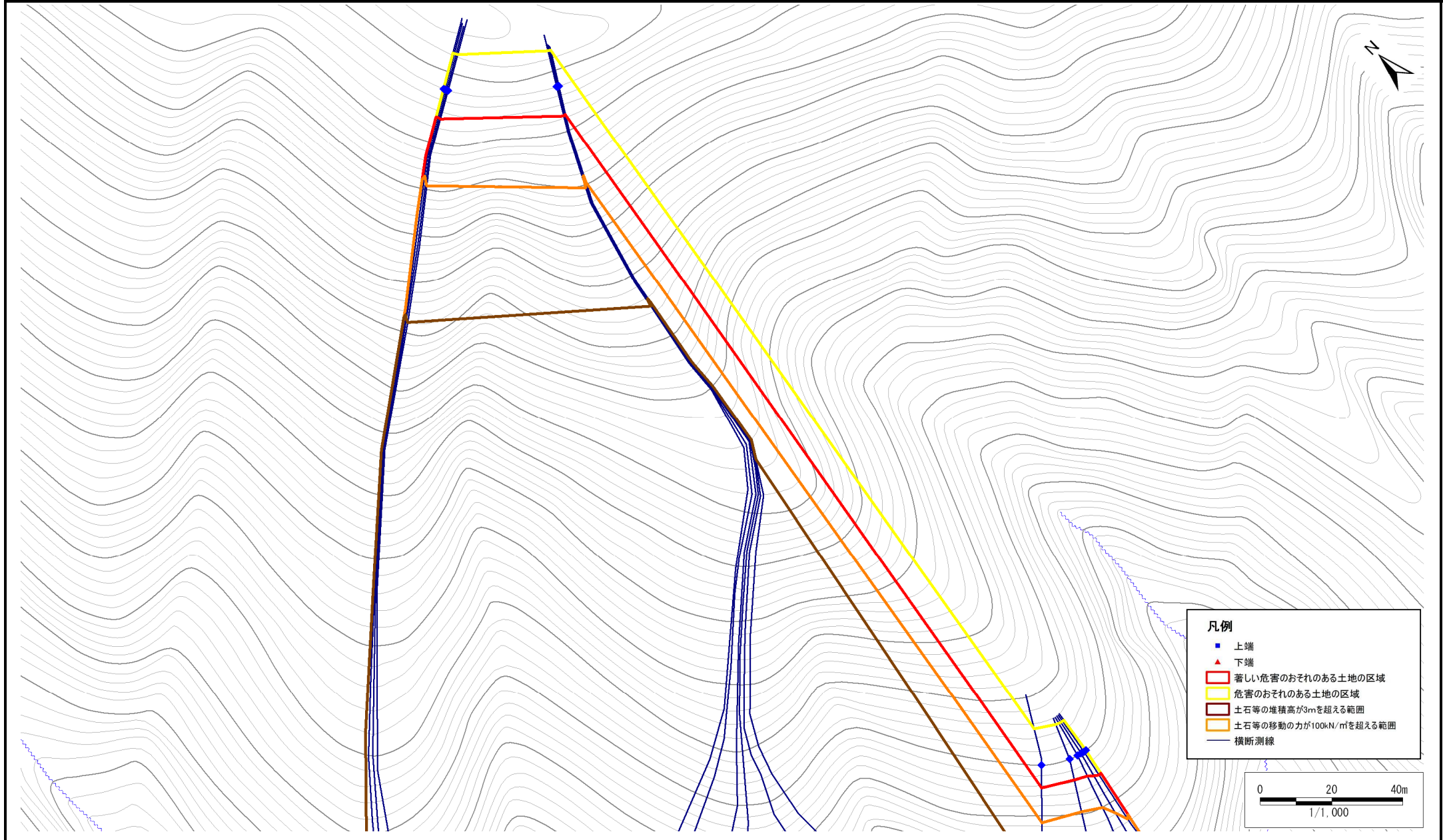


急傾斜地の崩壊区域調書

様式3-1 危害のおそれのある土地、著しい危害のおそれのある土地の設定図(3/3)

調査年度	平成21年度
------	--------

急傾斜地の位置	箇所番号	092A1001	箇所名	藪目-1	所在地	宮古市藪目第8地割
---------	------	----------	-----	------	-----	-----------



急傾斜地の崩壊区域調書

様式3-2 建築物に作用すると想定される衝撃に関する事項(1/2)

調査年度 平成21年度

急傾斜地の位置		箇所番号 092A1001			箇所名 墓目-1		所在地 宮古市墓目第8地割									
横断 測線 番号	急傾斜地の下端に隣接する土地								急傾斜地内							
	土石等の移動の高さと力の大きさ				土石等の堆積高さと力の大きさ				土石等の移動の高さと力の大きさ				土石等の堆積高さと力の大きさ			
	区分	高さ (m)	下端からの距離 (m)	力の大きさ (kN/m ²)	区分	下端からの水平 距離(m)	高さ (m)	力の大きさ (kN/m ²)	区分	高さ (m)	上端からの比高 (m)	力の大きさ (kN/m ²)	区分	上端からの比高 (m)	高さ (m)	力の大きさ (kN/m ²)
1	100kN/㎡を超える	1.00	0.00 ~ 1.35	123.25	3mを超える	0.00 ~ 1.75	3.71	16.33	100kN/㎡を超える	1.00	16.05 ~ 174.02	123.25	3mを超える	40.00 ~ 174.02	3.71	16.33
	それ以外	1.00	1.35 ~ 8.04	100.00	それ以外	1.75 ~ 8.04	3.00	13.20	それ以外	1.00	5.00 ~ 16.05	100.00	それ以外	5.00 ~ 40.00	3.00	13.20
2	100kN/㎡を超える	1.00	0.00 ~ 1.46	125.23	3mを超える	0.00 ~ 1.79	3.73	16.43	100kN/㎡を超える	1.00	15.58 ~ 178.13	125.23	3mを超える	40.00 ~ 178.13	3.73	16.43
	それ以外	1.00	1.46 ~ 8.15	100.00	それ以外	1.79 ~ 8.15	3.00	13.20	それ以外	1.00	5.00 ~ 15.58	100.00	それ以外	5.00 ~ 40.00	3.00	13.20
3	100kN/㎡を超える	1.00	0.00 ~ 1.33	122.83	3mを超える	0.00 ~ 1.74	3.71	16.31	100kN/㎡を超える	1.00	16.16 ~ 182.42	122.83	3mを超える	40.00 ~ 182.42	3.71	16.31
	それ以外	1.00	1.33 ~ 8.01	100.00	それ以外	1.74 ~ 8.01	3.00	13.20	それ以外	1.00	5.00 ~ 16.16	100.00	それ以外	5.00 ~ 40.00	3.00	13.20
4	100kN/㎡を超える	1.00	0.00 ~ 1.23	121.11	3mを超える	0.00 ~ 1.70	3.69	16.22	100kN/㎡を超える	1.00	16.63 ~ 182.42	121.11	3mを超える	40.00 ~ 182.42	3.69	16.22
	それ以外	1.00	1.23 ~ 7.92	100.00	それ以外	1.70 ~ 7.92	3.00	13.20	それ以外	1.00	5.00 ~ 16.63	100.00	それ以外	5.00 ~ 40.00	3.00	13.20
5	100kN/㎡を超える	1.00	0.00 ~ 1.08	118.32	3mを超える	0.00 ~ 1.65	3.66	16.08	100kN/㎡を超える	1.00	17.51 ~ 183.12	118.32	3mを超える	40.00 ~ 183.12	3.66	16.08
	それ以外	1.00	1.08 ~ 7.76	100.00	それ以外	1.65 ~ 7.76	3.00	13.20	それ以外	1.00	5.00 ~ 17.51	100.00	それ以外	5.00 ~ 40.00	3.00	13.20
6	100kN/㎡を超える	1.00	0.00 ~ 1.22	120.83	3mを超える	0.00 ~ 1.70	3.68	16.21	100kN/㎡を超える	1.00	16.71 ~ 182.82	120.83	3mを超える	40.00 ~ 182.82	3.68	16.21
	それ以外	1.00	1.22 ~ 7.90	100.00	それ以外	1.70 ~ 7.90	3.00	13.20	それ以外	1.00	5.00 ~ 16.71	100.00	それ以外	5.00 ~ 40.00	3.00	13.20
7	100kN/㎡を超える	1.00	0.00 ~ 1.35	123.20	3mを超える	0.00 ~ 1.75	3.71	16.33	100kN/㎡を超える	1.00	16.07 ~ 183.28	123.20	3mを超える	40.00 ~ 183.28	3.71	16.33
	それ以外	1.00	1.35 ~ 8.04	100.00	それ以外	1.75 ~ 8.04	3.00	13.20	それ以外	1.00	5.00 ~ 16.07	100.00	それ以外	5.00 ~ 40.00	3.00	13.20
8	100kN/㎡を超える	1.00	0.00 ~ 1.28	121.92	3mを超える	0.00 ~ 1.72	3.70	16.26	100kN/㎡を超える	1.00	16.40 ~ 184.57	121.92	3mを超える	40.00 ~ 184.57	3.70	16.26
	それ以外	1.00	1.28 ~ 7.96	100.00	それ以外	1.72 ~ 7.96	3.00	13.20	それ以外	1.00	5.00 ~ 16.40	100.00	それ以外	5.00 ~ 40.00	3.00	13.20
9	100kN/㎡を超える	1.00	0.00 ~ 1.36	123.41	3mを超える	0.00 ~ 1.75	3.71	16.34	100kN/㎡を超える	1.00	16.01 ~ 185.26	123.41	3mを超える	40.00 ~ 185.26	3.71	16.34
	それ以外	1.00	1.36 ~ 8.05	100.00	それ以外	1.75 ~ 8.05	3.00	13.20	それ以外	1.00	5.00 ~ 16.01	100.00	それ以外	5.00 ~ 40.00	3.00	13.20
10	100kN/㎡を超える	1.00	0.00 ~ 1.18	120.17	3mを超える	0.00 ~ 1.69	3.68	16.17	100kN/㎡を超える	1.00	16.91 ~ 186.01	120.17	3mを超える	40.00 ~ 186.01	3.68	16.17
	それ以外	1.00	1.18 ~ 7.87	100.00	それ以外	1.69 ~ 7.87	3.00	13.20	それ以外	1.00	5.00 ~ 16.91	100.00	それ以外	5.00 ~ 40.00	3.00	13.20
11	100kN/㎡を超える	1.00	0.00 ~ 2.74	148.96	3mを超える	0.00 ~ 2.37	4.14	18.22	100kN/㎡を超える	1.00	12.63 ~ 68.49	148.96	3mを超える	25.00 ~ 68.49	4.14	18.22
	それ以外	1.00	2.74 ~ 9.43	100.00	それ以外	2.37 ~ 9.43	3.00	13.20	それ以外	1.00	5.00 ~ 12.63	100.00	それ以外	5.00 ~ 25.00	3.00	13.20
12	100kN/㎡を超える	1.00	0.00 ~ 2.89	151.87	3mを超える	0.00 ~ 2.50	4.25	18.68	100kN/㎡を超える	1.00	12.61 ~ 67.94	151.87	3mを超える	25.00 ~ 67.94	4.25	18.68
	それ以外	1.00	2.89 ~ 9.58	100.00	それ以外	2.50 ~ 9.58	3.00	13.20	それ以外	1.00	5.00 ~ 12.61	100.00	それ以外	5.00 ~ 25.00	3.00	13.20
13	100kN/㎡を超える	1.00	0.00 ~ 2.73	148.68	3mを超える	0.00 ~ 2.36	4.13	18.18	100kN/㎡を超える	1.00	12.64 ~ 69.26	148.68	3mを超える	25.00 ~ 69.26	4.13	18.18
	それ以外	1.00	2.73 ~ 9.41	100.00	それ以外	2.36 ~ 9.41	3.00	13.20	それ以外	1.00	5.00 ~ 12.64	100.00	それ以外	5.00 ~ 25.00	3.00	13.20
14	100kN/㎡を超える	1.00	0.00 ~ 2.23	139.28	3mを超える	0.00 ~ 2.10	3.93	17.30	100kN/㎡を超える	1.00	13.34 ~ 69.36	139.28	3mを超える	30.00 ~ 69.36	3.93	17.30
	それ以外	1.00	2.23 ~ 8.92	100.00	それ以外	2.10 ~ 8.92	3.00	13.20	それ以外	1.00	5.00 ~ 13.34	100.00	それ以外	5.00 ~ 30.00	3.00	13.20
15	100kN/㎡を超える	1.00	0.00 ~ 1.78	130.92	3mを超える	0.00 ~ 1.91	3.81	16.75	100kN/㎡を超える	1.00	14.46 ~ 69.45	130.92	3mを超える	40.00 ~ 69.45	3.81	16.75
	それ以外	1.00	1.78 ~ 8.46	100.00	それ以外	1.91 ~ 8.46	3.00	13.20	それ以外	1.00	5.00 ~ 14.46	100.00	それ以外	5.00 ~ 40.00	3.00	13.20

急傾斜地の崩壊区域調書

様式3-2 建築物に作用すると想定される衝撃に関する事項(2/2)

調査年度 平成21年度

急傾斜地の位置		箇所番号 092A1001			箇所名 墓目-1		所在地 宮古市墓目第8地割									
横断 測線 番号	急傾斜地の下端に隣接する土地								急傾斜地内							
	土石等の移動の高さと力の大きさ				土石等の堆積高さと力の大きさ				土石等の移動の高さと力の大きさ				土石等の堆積高さと力の大きさ			
	区分	高さ (m)	下端からの距離 (m)	力の大きさ (kN/m ²)	区分	下端からの水平 距離(m)	高さ (m)	力の大きさ (kN/m ²)	区分	高さ (m)	上端からの比高 (m)	力の大きさ (kN/m ²)	区分	上端からの比高 (m)	高さ (m)	力の大きさ (kN/m ²)
16	100kN/㎡を超える	1.00	0.00 ~ 1.90	133.09	3mを超える	0.00 ~ 1.96	3.84	16.89	100kN/㎡を超える	1.00	14.12 ~ 69.12	133.09	3mを超える	40.00 ~ 69.12	3.84	16.89
	それ以外	1.00	1.90 ~ 8.58	100.00	それ以外	1.96 ~ 8.58	3.00	13.20	それ以外	1.00	5.00 ~ 14.12	100.00	それ以外	5.00 ~ 40.00	3.00	13.20
17	100kN/㎡を超える	1.00	0.00 ~ 2.49	144.25	3mを超える	0.00 ~ 2.22	4.02	17.70	100kN/㎡を超える	1.00	12.90 ~ 77.71	144.25	3mを超える	25.00 ~ 77.71	4.02	17.70
	それ以外	1.00	2.49 ~ 9.18	100.00	それ以外	2.22 ~ 9.18	3.00	13.20	それ以外	1.00	5.00 ~ 12.90	100.00	それ以外	5.00 ~ 25.00	3.00	13.20
18	100kN/㎡を超える	1.00	0.00 ~ 2.19	138.54	3mを超える	0.00 ~ 2.08	3.92	17.24	100kN/㎡を超える	1.00	13.43 ~ 78.75	138.54	3mを超える	30.00 ~ 78.75	3.92	17.24
	それ以外	1.00	2.19 ~ 8.88	100.00	それ以外	2.08 ~ 8.88	3.00	13.20	それ以外	1.00	5.00 ~ 13.43	100.00	それ以外	5.00 ~ 30.00	3.00	13.20
19	100kN/㎡を超える	1.00	0.00 ~ 2.41	142.67	3mを超える	0.00 ~ 2.18	3.99	17.56	100kN/㎡を超える	1.00	13.03 ~ 78.67	142.67	3mを超える	25.00 ~ 78.67	3.99	17.56
	それ以外	1.00	2.41 ~ 9.10	100.00	それ以外	2.18 ~ 9.10	3.00	13.20	それ以外	1.00	5.00 ~ 13.03	100.00	それ以外	5.00 ~ 25.00	3.00	13.20
20	100kN/㎡を超える	1.00	0.00 ~ 2.59	145.99	3mを超える	0.00 ~ 2.27	4.06	17.86	100kN/㎡を超える	1.00	12.79 ~ 79.33	145.99	3mを超える	25.00 ~ 79.33	4.06	17.86
	それ以外	1.00	2.59 ~ 9.27	100.00	それ以外	2.27 ~ 9.27	3.00	13.20	それ以外	1.00	5.00 ~ 12.79	100.00	それ以外	5.00 ~ 25.00	3.00	13.20
21	100kN/㎡を超える	1.00	0.00 ~ 2.74	148.92	3mを超える	0.00 ~ 2.37	4.13	18.19	100kN/㎡を超える	1.00	12.64 ~ 79.33	148.92	3mを超える	25.00 ~ 79.33	4.13	18.19
	それ以外	1.00	2.74 ~ 9.42	100.00	それ以外	2.37 ~ 9.42	3.00	13.20	それ以外	1.00	5.00 ~ 12.64	100.00	それ以外	5.00 ~ 25.00	3.00	13.20
22	100kN/㎡を超える	1.00	0.00 ~ 2.87	151.39	3mを超える	0.00 ~ 2.46	4.21	18.54	100kN/㎡を超える	1.00	12.60 ~ 81.33	151.39	3mを超える	25.00 ~ 81.33	4.21	18.54
	それ以外	1.00	2.87 ~ 9.55	100.00	それ以外	2.46 ~ 9.55	3.00	13.20	それ以外	1.00	5.00 ~ 12.60	100.00	それ以外	5.00 ~ 25.00	3.00	13.20
23	100kN/㎡を超える	1.00	0.00 ~ 2.87	151.51	3mを超える	0.00 ~ 2.49	4.24	18.67	100kN/㎡を超える	1.00	12.61 ~ 62.25	151.51	3mを超える	25.00 ~ 62.25	4.24	18.67
	それ以外	1.00	2.87 ~ 9.56	100.00	それ以外	2.49 ~ 9.56	3.00	13.20	それ以外	1.00	5.00 ~ 12.61	100.00	それ以外	5.00 ~ 25.00	3.00	13.20
24	100kN/㎡を超える	1.00	0.00 ~ 2.86	151.29	3mを超える	0.00 ~ 2.57	4.31	18.98	100kN/㎡を超える	1.00	12.69 ~ 50.43	151.29	3mを超える	25.00 ~ 50.43	4.31	18.98
	それ以外	1.00	2.86 ~ 9.55	100.00	それ以外	2.57 ~ 9.55	3.00	13.20	それ以外	1.00	5.00 ~ 12.69	100.00	それ以外	5.00 ~ 25.00	3.00	13.20
25	100kN/㎡を超える	1.00	0.00 ~ 2.79	149.97	3mを超える	0.00 ~ 1.71	3.94	17.31	100kN/㎡を超える	1.00	12.75 ~ 44.19	149.97	3mを超える	25.00 ~ 44.19	3.94	17.31
	それ以外	1.00	2.79 ~ 9.48	100.00	それ以外	1.71 ~ 9.48	3.00	13.20	それ以外	1.00	5.00 ~ 12.75	100.00	それ以外	5.00 ~ 25.00	3.00	13.20
26	100kN/㎡を超える	1.00	0.00 ~ 2.42	142.76	3mを超える	0.00 ~ 1.36	3.66	16.12	100kN/㎡を超える	1.00	12.83 ~ 44.10	142.76	3mを超える	25.00 ~ 44.10	3.66	16.12
	それ以外	1.00	2.42 ~ 9.10	100.00	それ以外	1.36 ~ 9.10	3.00	13.20	それ以外	1.00	5.00 ~ 12.83	100.00	それ以外	5.00 ~ 25.00	3.00	13.20
27	100kN/㎡を超える	1.00	0.00 ~ 1.08	118.44	3mを超える	0.00 ~ 0.77	3.32	14.62	100kN/㎡を超える	1.00	17.10 ~ 44.10	118.44	3mを超える	40.00 ~ 44.10	3.32	14.62
	それ以外	1.00	1.08 ~ 7.77	100.00	それ以外	0.77 ~ 7.77	3.00	13.20	それ以外	1.00	5.00 ~ 17.10	100.00	それ以外	5.00 ~ 40.00	3.00	13.20
28	100kN/㎡を超える	1.00	0.00 ~ 1.10	118.73	3mを超える	0.00 ~ 0.78	3.33	14.65	100kN/㎡を超える	1.00	16.89 ~ 41.58	118.73	3mを超える	40.00 ~ 41.58	3.33	14.65
	それ以外	1.00	1.10 ~ 7.78	100.00	それ以外	0.78 ~ 7.78	3.00	13.20	それ以外	1.00	5.00 ~ 16.89	100.00	それ以外	5.00 ~ 40.00	3.00	13.20
	100kN/㎡を超える		~		3mを超える	~			100kN/㎡を超える		~		3mを超える	~		
	それ以外		~		それ以外	~			それ以外		~		それ以外	~		
	100kN/㎡を超える		~		3mを超える	~			100kN/㎡を超える		~		3mを超える	~		
	それ以外		~		それ以外	~			それ以外		~		それ以外	~		