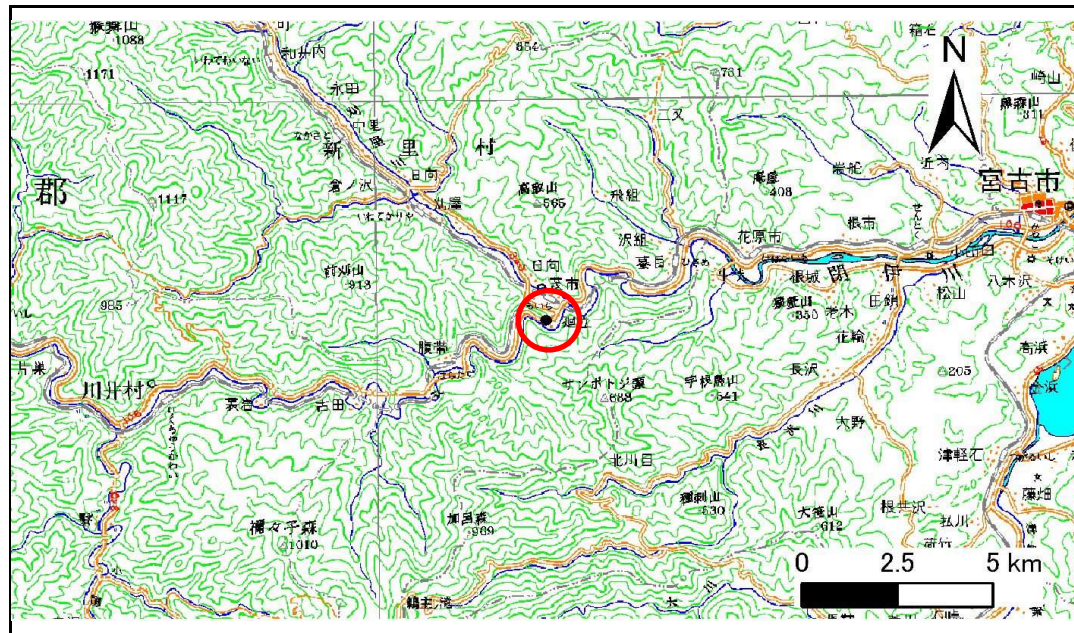


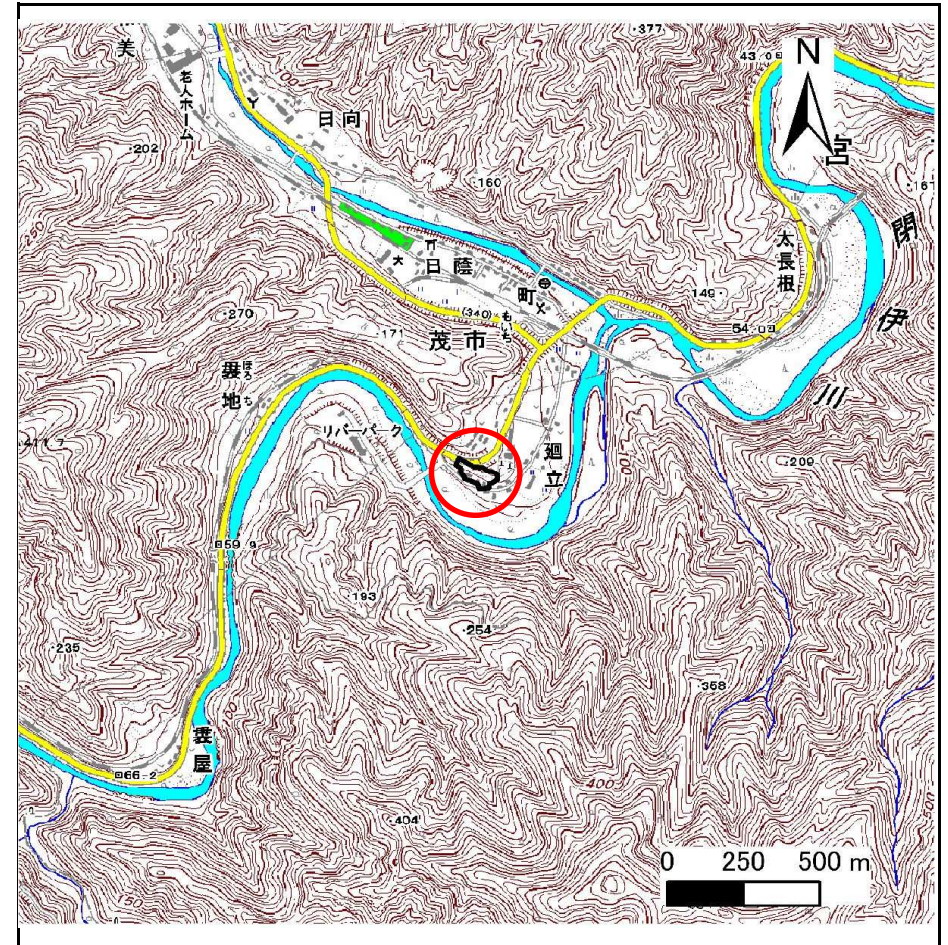
土砂災害防止に関する基礎調査(急傾斜地の崩壊)

表紙 概況、位置図

自然現象の種類	急傾斜地の崩壊
箇所番号	092A0612
箇所名	茂市
所在地	宮古市茂市第5地割
調査機関	岩手県宮古地方振興局



位置図(S=1:200,000)



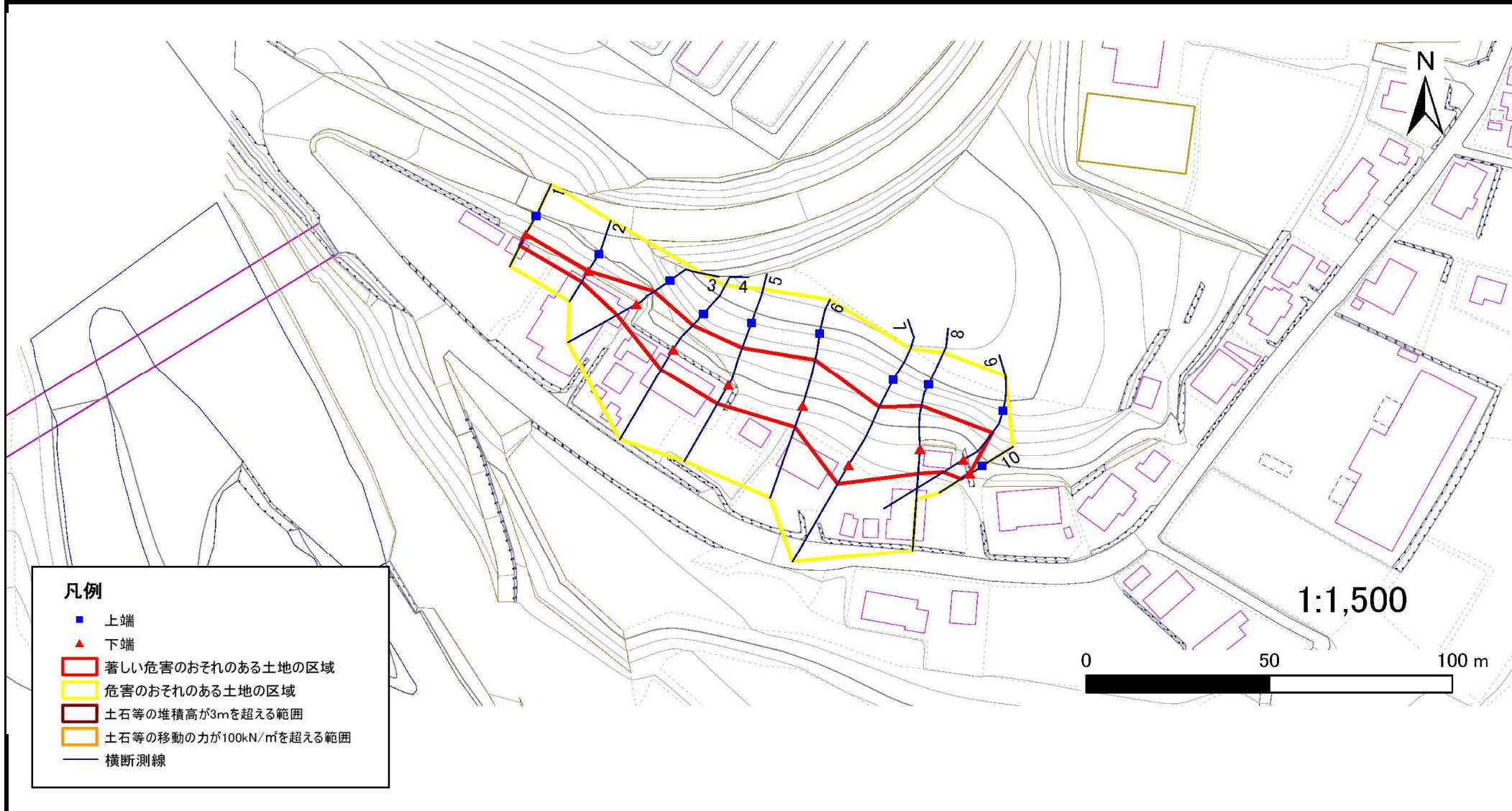
概況図(S=1:25,000)

急傾斜地の崩壊区域調書

様式3-1 危害のおそれのある土地、著しい危害のおそれのある土地の設定図

調査年度 平成21年度

急傾斜地の位置 箇所番号 092A0612 箇所名 茂市 所在地 宮古市茂市第5地割

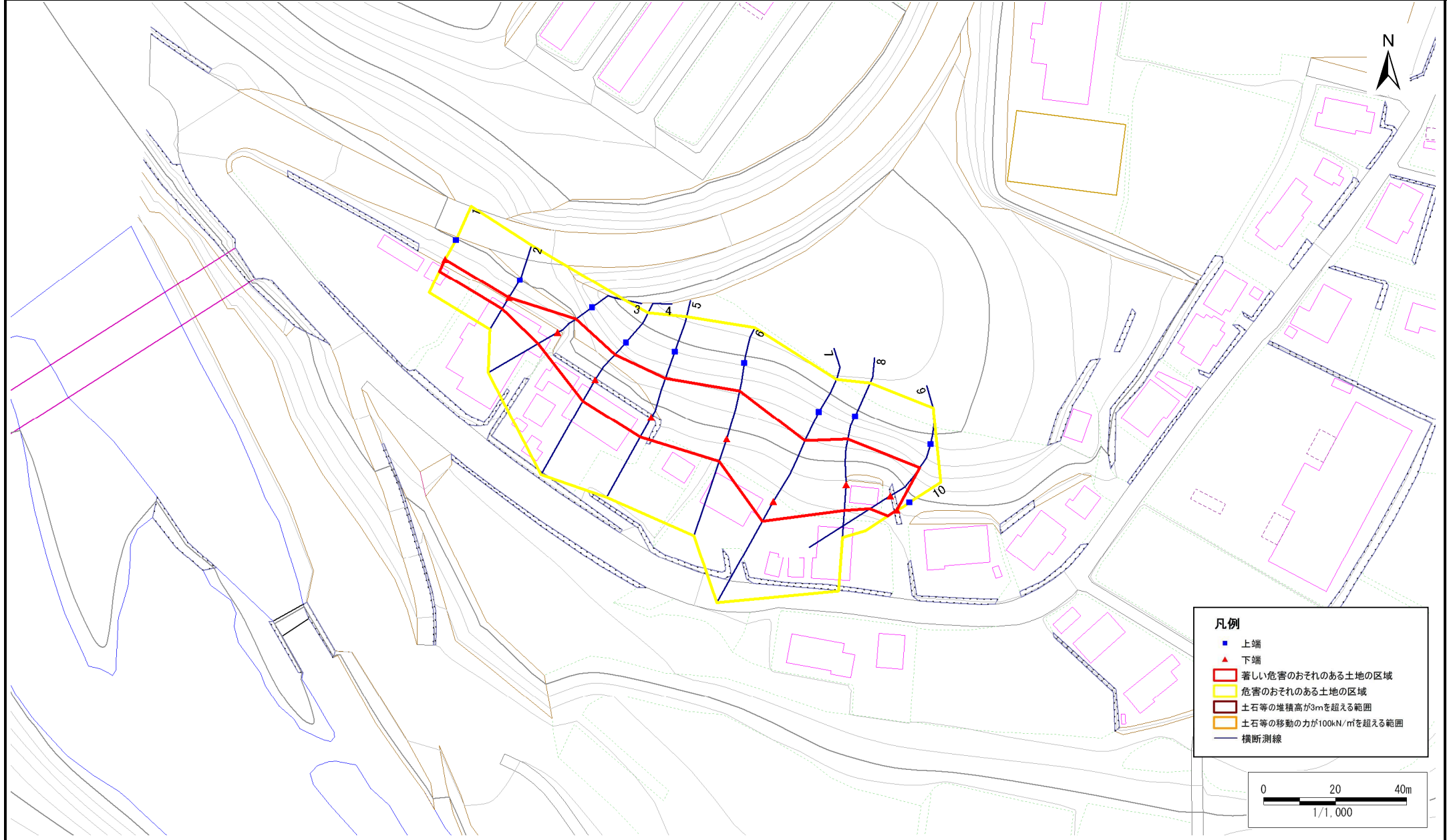


急傾斜地の崩壊区域調書

様式3-1 危害のおそれのある土地、著しい危害のおそれのある土地の設定図

調査年度	平成21年度
------	--------

急傾斜地の位置	箇所番号	092A0612	箇所名	茂市	所在地	宮古市茂市第5地割
---------	------	----------	-----	----	-----	-----------



急傾斜地の崩壊区域調書

様式3-2 建築物に作用すると想定される衝撃に関する事項(1/1)

調査年度 平成21年度

急傾斜地の位置		箇所番号 092A0612			箇所名 茂市		所在地 宮古市茂市第5地割									
横断 測線 番号	急傾斜地の下端に隣接する土地								急傾斜地内							
	土石等の移動の高さと力の大きさ				土石等の堆積高さと力の大きさ				土石等の移動の高さと力の大きさ				土石等の堆積高さと力の大きさ			
	区分	高さ (m)	下端からの距離 (m)	力の大きさ (kN/m ²)	区分	下端からの水平 距離(m)	高さ (m)	力の大きさ (kN/m ²)	区分	高さ (m)	上端からの比高 (m)	力の大きさ (kN/m ²)	区分	上端からの比高 (m)	高さ (m)	力の大きさ (kN/m ²)
1	100kN/㎡を超える	-	- ~ -	-	3mを超える	- ~ -	-	-	100kN/㎡を超える	-	- ~ -	-	3mを超える	- ~ -	-	-
	それ以外	1.00	0.00 ~ 3.58	52.92	それ以外	0.00 ~ 0.00	1.83	8.05	それ以外	1.00	5.00 ~ 5.00	52.92	それ以外	5.00 ~ 5.00	1.83	8.05
2	100kN/㎡を超える	-	- ~ -	-	3mを超える	- ~ -	-	-	100kN/㎡を超える	-	- ~ -	-	3mを超える	- ~ -	-	-
	それ以外	1.00	0.00 ~ 3.54	52.27	それ以外	0.00 ~ 0.00	1.88	8.29	それ以外	1.00	5.00 ~ 5.00	52.27	それ以外	5.00 ~ 5.00	1.88	8.29
3	100kN/㎡を超える	-	- ~ -	-	3mを超える	- ~ -	-	-	100kN/㎡を超える	-	- ~ -	-	3mを超える	- ~ -	-	-
	それ以外	1.00	0.00 ~ 6.08	90.15	それ以外	0.00 ~ 6.08	2.37	10.44	それ以外	1.00	5.00 ~ 10.80	90.15	それ以外	5.00 ~ 10.80	2.37	10.44
4	100kN/㎡を超える	1.00	0.00 ~ 0.05	100.89	3mを超える	- ~ -	-	-	100kN/㎡を超える	1.00	14.57 ~ 14.80	100.89	3mを超える	- ~ -	-	-
	それ以外	1.00	0.05 ~ 6.74	100.00	それ以外	0.00 ~ 6.74	2.56	11.28	それ以外	1.00	5.00 ~ 14.57	100.00	それ以外	5.00 ~ 14.80	2.56	11.28
5	100kN/㎡を超える	-	- ~ -	-	3mを超える	- ~ -	-	-	100kN/㎡を超える	-	- ~ -	-	3mを超える	- ~ -	-	-
	それ以外	1.00	0.00 ~ 6.17	91.53	それ以外	0.00 ~ 6.17	2.04	8.97	それ以外	1.00	5.00 ~ 12.40	91.53	それ以外	5.00 ~ 12.40	2.04	8.97
6	100kN/㎡を超える	-	- ~ -	-	3mを超える	- ~ -	-	-	100kN/㎡を超える	-	- ~ -	-	3mを超える	- ~ -	-	-
	それ以外	1.00	0.00 ~ 6.43	95.84	それ以外	0.00 ~ 6.43	2.03	8.94	それ以外	1.00	5.00 ~ 13.80	95.84	それ以外	5.00 ~ 13.80	2.03	8.94
7	100kN/㎡を超える	-	- ~ -	-	3mを超える	- ~ -	-	-	100kN/㎡を超える	-	- ~ -	-	3mを超える	- ~ -	-	-
	それ以外	1.00	0.00 ~ 6.11	90.59	それ以外	0.00 ~ 6.11	2.10	9.23	それ以外	1.00	5.00 ~ 15.70	90.59	それ以外	5.00 ~ 15.70	2.10	9.23
8	100kN/㎡を超える	1.00	0.00 ~ 0.38	106.27	3mを超える	- ~ -	-	-	100kN/㎡を超える	1.00	12.85 ~ 14.50	106.27	3mを超える	- ~ -	-	-
	それ以外	1.00	0.38 ~ 7.06	100.00	それ以外	0.00 ~ 7.06	2.18	9.61	それ以外	1.00	5.00 ~ 12.85	100.00	それ以外	5.00 ~ 14.50	2.18	9.61
9	100kN/㎡を超える	-	- ~ -	-	3mを超える	- ~ -	-	-	100kN/㎡を超える	-	- ~ -	-	3mを超える	- ~ -	-	-
	それ以外	1.00	0.00 ~ 6.53	97.39	それ以外	0.00 ~ 6.53	2.11	9.27	それ以外	1.00	5.00 ~ 12.90	97.39	それ以外	5.00 ~ 12.90	2.11	9.27
10	100kN/㎡を超える	-	- ~ -	-	3mを超える	- ~ -	-	-	100kN/㎡を超える	-	- ~ -	-	3mを超える	- ~ -	-	-
	それ以外	1.00	0.00 ~ 2.90	43.52	それ以外	0.00 ~ 2.90	2.17	9.53	それ以外	1.00	5.00 ~ 5.00	43.52	それ以外	5.00 ~ 5.00	2.17	9.53
	100kN/㎡を超える		~		3mを超える	~			100kN/㎡を超える		~		3mを超える	~		
	それ以外		~		それ以外	~			それ以外		~		それ以外	~		
	100kN/㎡を超える		~		3mを超える	~			100kN/㎡を超える		~		3mを超える	~		
	それ以外		~		それ以外	~			それ以外		~		それ以外	~		
	100kN/㎡を超える		~		3mを超える	~			100kN/㎡を超える		~		3mを超える	~		
	それ以外		~		それ以外	~			それ以外		~		それ以外	~		
	100kN/㎡を超える		~		3mを超える	~			100kN/㎡を超える		~		3mを超える	~		
	それ以外		~		それ以外	~			それ以外		~		それ以外	~		