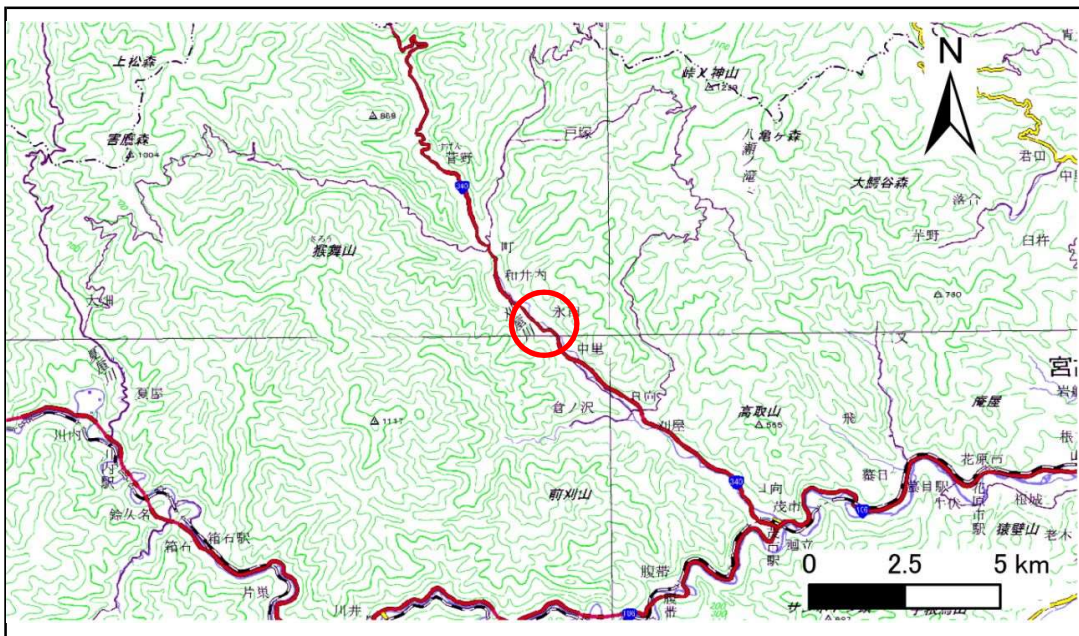


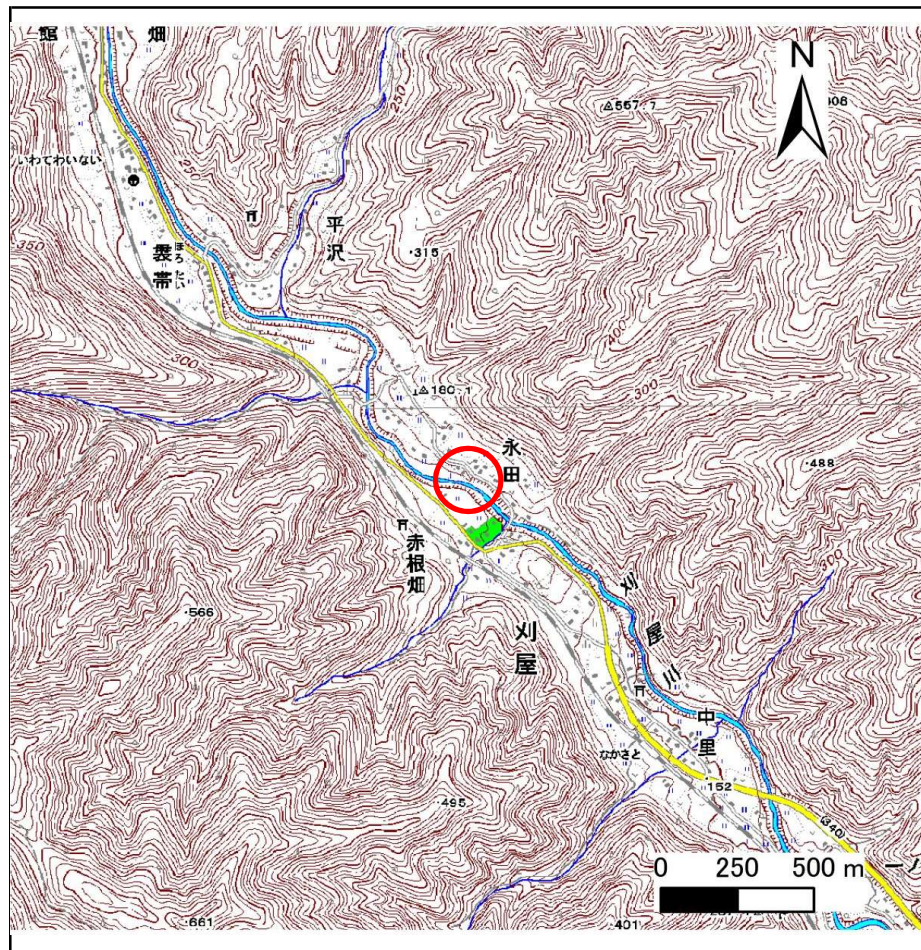
土砂災害防止に関する基礎調査(急傾斜地の崩壊)

表紙 概況図、位置図

自然現象の種類	急傾斜地の崩壊
箇所番号	081B2036
箇所名	刈屋-1
所在地	岩手県宮古市刈屋第2地割
調査機関	岩手県沿岸広域振興局土木部宮古土木センター



概況図(S=1:200,000)



位置図(S=1:25,000)

国土地理院の電子地形図20000(地図画像)「盛岡」及び電子地形図25000(地図画像)「陸中川井、茂市、和井内、峠ノ神山」を掲載

急傾斜地の崩壊区域調書

様式3-1 危害のおそれのある土地、著しい危害のおそれのある土地の設定図

調査年度

平成29年度

急傾斜地の位置

箇所番号

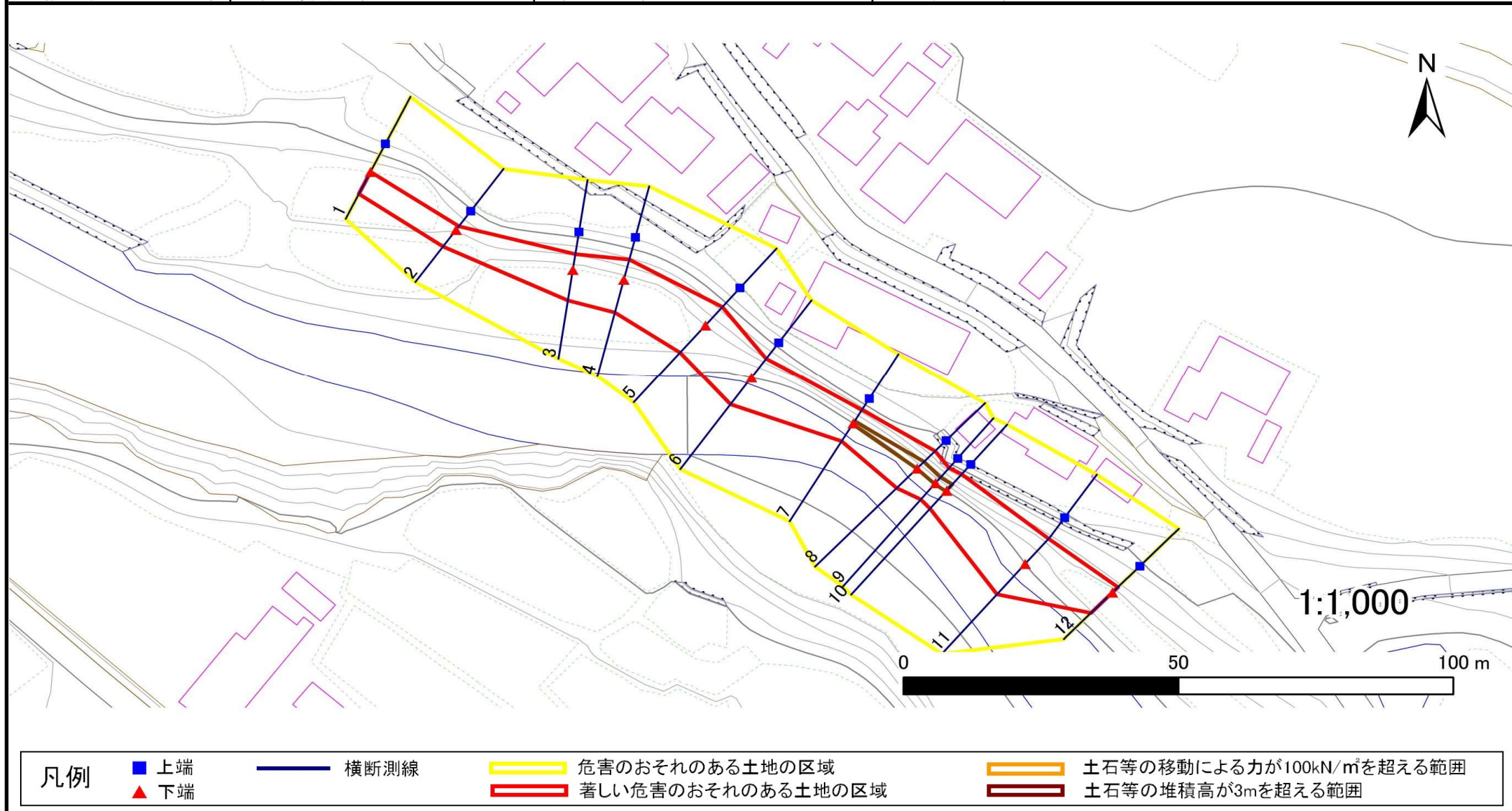
081B2036

箇所名

刈屋-1

所在地

岩手県宮古市刈屋第2地割



急傾斜地の崩壊区域調査

様式3-2 建築物に作用すると想定される衝撃に関する事項(1/1)

調査年度 平成29年度

急傾斜地の位置		箇所番号		081B2036		箇所名		刈屋-1		所在地		岩手県宮古市刈屋第2地割				
横断 測線 番号	急傾斜地の下端に隣接する土地								急傾斜地内							
	土石等の移動の高さと力の大きさ				土石等の堆積高さとの大きさ				土石等の移動の高さと力の大きさ				土石等の堆積高さとの大きさ			
	区分	高さ (m)	下端からの距離 (m)	力の大きさ (kN/m ²)	区分	下端からの水平 距離(m)	高さ (m)	力の大きさ (kN/m ²)	区分	高さ (m)	上端からの比高 (m)	力の大きさ (kN/m ²)	区分	上端からの比高 (m)	高さ (m)	力の大きさ (kN/m ²)
1	100kN/m ² を超える	—	— ~ —	—	3mを超える	— ~ —	—	—	100kN/m ² を超える	—	— ~ —	—	3mを超える	— ~ —	—	—
	それ以外	1.00	0.00 ~ 4.69	58.45	それ以外	0.00 ~ 4.69	1.83	9.79	それ以外	1.00	5.00 ~ 5.00	58.45	それ以外	5.00 ~ 5.00	1.83	9.79
2	100kN/m ² を超える	—	— ~ —	—	3mを超える	— ~ —	—	—	100kN/m ² を超える	—	— ~ —	—	3mを超える	— ~ —	—	—
	それ以外	1.00	0.00 ~ 3.97	49.73	それ以外	0.00 ~ 3.97	2.26	12.09	それ以外	1.00	5.00 ~ 6.19	49.73	それ以外	5.00 ~ 6.19	2.26	12.09
3	100kN/m ² を超える	—	— ~ —	—	3mを超える	— ~ —	—	—	100kN/m ² を超える	—	— ~ —	—	3mを超える	— ~ —	—	—
	それ以外	1.00	0.00 ~ 5.88	73.60	それ以外	0.00 ~ 5.88	2.11	11.31	それ以外	1.00	5.00 ~ 8.55	73.60	それ以外	5.00 ~ 8.55	2.11	11.31
4	100kN/m ² を超える	—	— ~ —	—	3mを超える	— ~ —	—	—	100kN/m ² を超える	—	— ~ —	—	3mを超える	— ~ —	—	—
	それ以外	1.00	0.00 ~ 6.44	81.11	それ以外	0.00 ~ 6.44	2.09	11.17	それ以外	1.00	5.00 ~ 9.51	81.11	それ以外	5.00 ~ 9.51	2.09	11.17
5	100kN/m ² を超える	—	— ~ —	—	3mを超える	— ~ —	—	—	100kN/m ² を超える	—	— ~ —	—	3mを超える	— ~ —	—	—
	それ以外	1.00	0.00 ~ 6.96	88.29	それ以外	0.00 ~ 6.96	2.00	10.72	それ以外	1.00	5.00 ~ 9.83	88.29	それ以外	5.00 ~ 9.83	2.00	10.72
6	100kN/m ² を超える	—	— ~ —	—	3mを超える	— ~ —	—	—	100kN/m ² を超える	—	— ~ —	—	3mを超える	— ~ —	—	—
	それ以外	1.00	0.00 ~ 6.36	79.99	それ以外	0.00 ~ 6.36	2.72	14.53	それ以外	1.00	5.00 ~ 10.84	79.99	それ以外	5.00 ~ 10.84	2.72	14.53
7	100kN/m ² を超える	—	— ~ —	—	3mを超える	0.00 ~ 0.19	3.21	17.20	100kN/m ² を超える	—	— ~ —	—	3mを超える	10.00 ~ 10.91	3.21	17.20
	それ以外	1.00	0.00 ~ 3.98	49.85	それ以外	0.19 ~ 3.98	3.00	16.05	それ以外	1.00	5.00 ~ 10.91	49.85	それ以外	5.00 ~ 10.00	3.00	16.05
8	100kN/m ² を超える	—	— ~ —	—	3mを超える	0.00 ~ 0.06	3.07	16.42	100kN/m ² を超える	—	— ~ —	—	3mを超える	10.00 ~ 13.12	3.07	16.42
	それ以外	1.00	0.00 ~ 5.27	65.68	それ以外	0.06 ~ 5.27	3.00	16.05	それ以外	1.00	5.00 ~ 13.12	65.68	それ以外	5.00 ~ 10.00	3.00	16.05
9	100kN/m ² を超える	—	— ~ —	—	3mを超える	0.00 ~ 0.24	3.29	17.62	100kN/m ² を超える	—	— ~ —	—	3mを超える	10.00 ~ 12.90	3.29	17.62
	それ以外	1.00	0.00 ~ 4.11	51.38	それ以外	0.24 ~ 4.11	3.00	16.05	それ以外	1.00	5.00 ~ 12.90	51.38	それ以外	5.00 ~ 10.00	3.00	16.05
10	100kN/m ² を超える	—	— ~ —	—	3mを超える	0.00 ~ 0.19	3.22	17.21	100kN/m ² を超える	—	— ~ —	—	3mを超える	10.00 ~ 13.12	3.22	17.21
	それ以外	1.00	0.00 ~ 4.52	56.34	それ以外	0.19 ~ 4.52	3.00	16.05	それ以外	1.00	5.00 ~ 13.12	56.34	それ以外	5.00 ~ 10.00	3.00	16.05
11	100kN/m ² を超える	—	— ~ —	—	3mを超える	— ~ —	—	—	100kN/m ² を超える	—	— ~ —	—	3mを超える	— ~ —	—	—
	それ以外	1.00	0.00 ~ 7.69	98.59	それ以外	0.00 ~ 7.69	2.44	13.05	それ以外	1.00	5.00 ~ 11.39	98.59	それ以外	5.00 ~ 11.39	2.44	13.05
12	100kN/m ² を超える	—	— ~ —	—	3mを超える	— ~ —	—	—	100kN/m ² を超える	—	— ~ —	—	3mを超える	— ~ —	—	—
	それ以外	1.00	0.00 ~ 5.48	68.38	それ以外	0.00 ~ 5.48	1.87	10.02	それ以外	1.00	5.00 ~ 6.24	68.38	それ以外	5.00 ~ 6.24	1.87	10.02
	100kN/m ² を超える		~		3mを超える	~			100kN/m ² を超える		~		3mを超える	~		
	それ以外		~		それ以外	~			それ以外		~		それ以外	~		
	100kN/m ² を超える		~		3mを超える	~			100kN/m ² を超える		~		3mを超える	~		
	それ以外		~		それ以外	~			それ以外		~		それ以外	~		
	100kN/m ² を超える		~		3mを超える	~			100kN/m ² を超える		~		3mを超える	~		
	それ以外		~		それ以外	~			それ以外		~		それ以外	~		