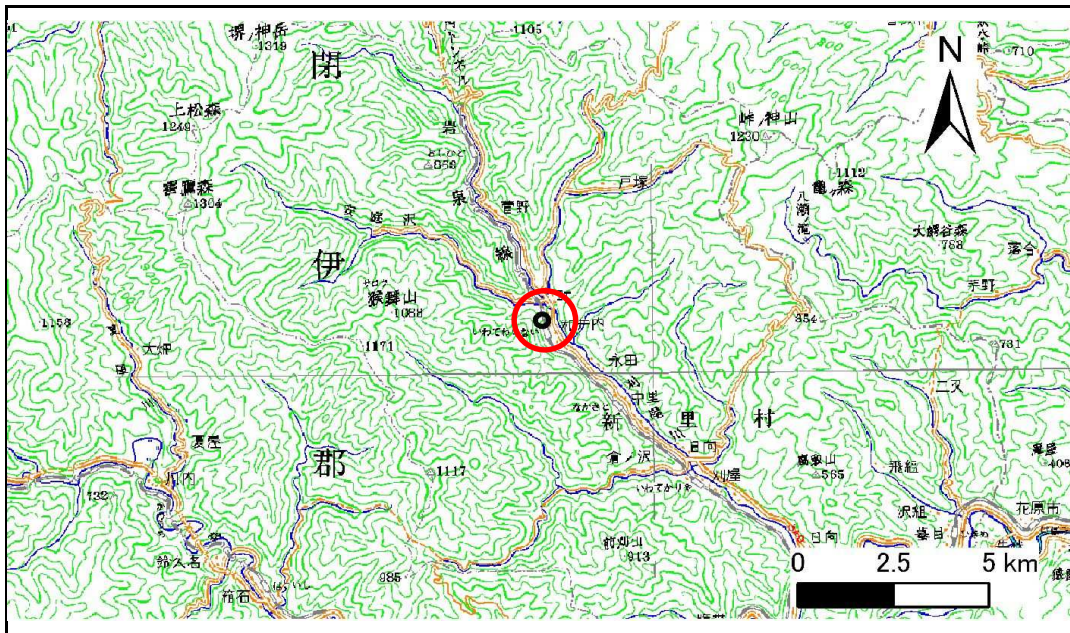


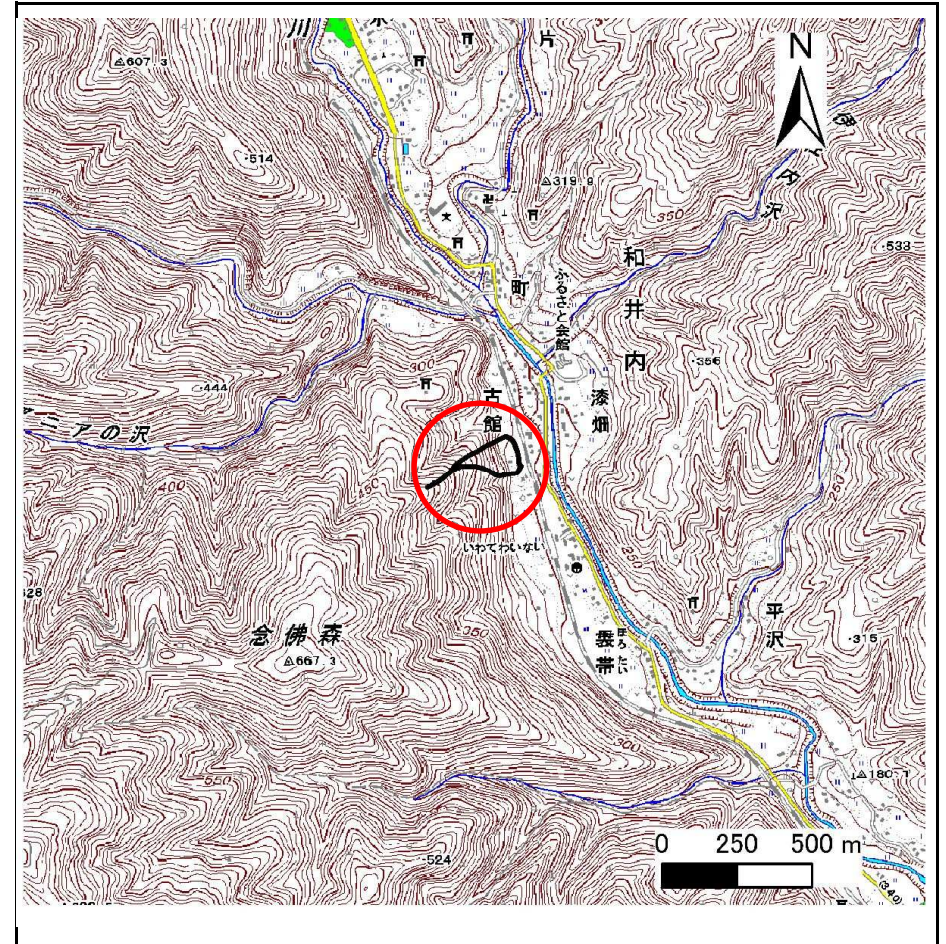
# 土砂災害防止に関する基礎調査(急傾斜地の崩壊)

表紙 概況、位置図

自然現象の種類	急傾斜地の崩壊
箇所番号	081B2025
箇所名	和井内-26
所在地	宮古市和井内第19地割
調査機関	岩手県宮古地方振興局



位置図(S=1:200,000)



概況図(S=1:25,000)

# 急傾斜地の崩壊区域調書

様式3-1 危害のおそれのある土地、著しい危害のおそれのある土地の設定図

調査年度

平成21年度

急傾斜地の位置

箇所番号

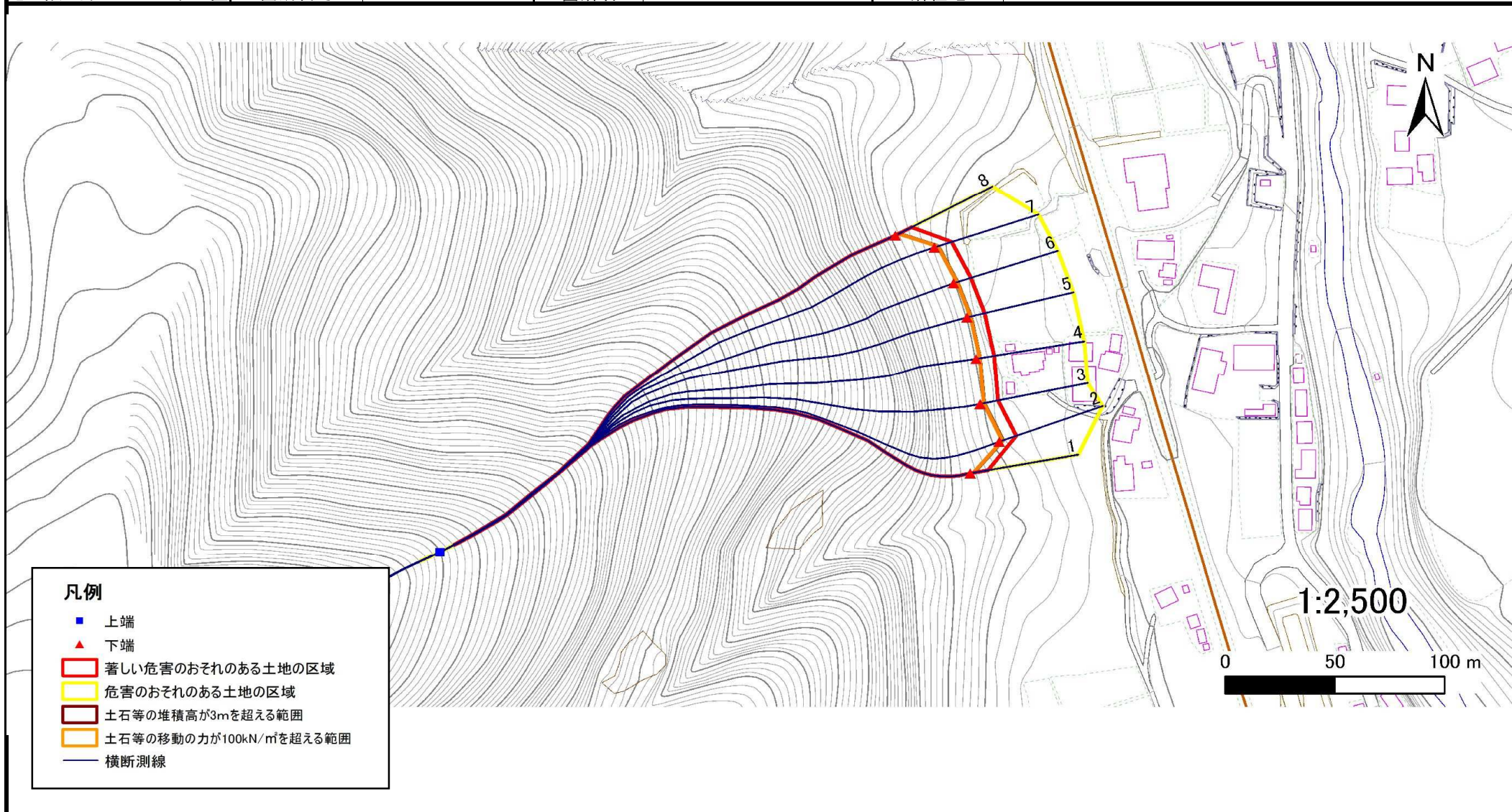
081B2025

箇所名

和井内-26

所在地

宮古市和井内第19地割

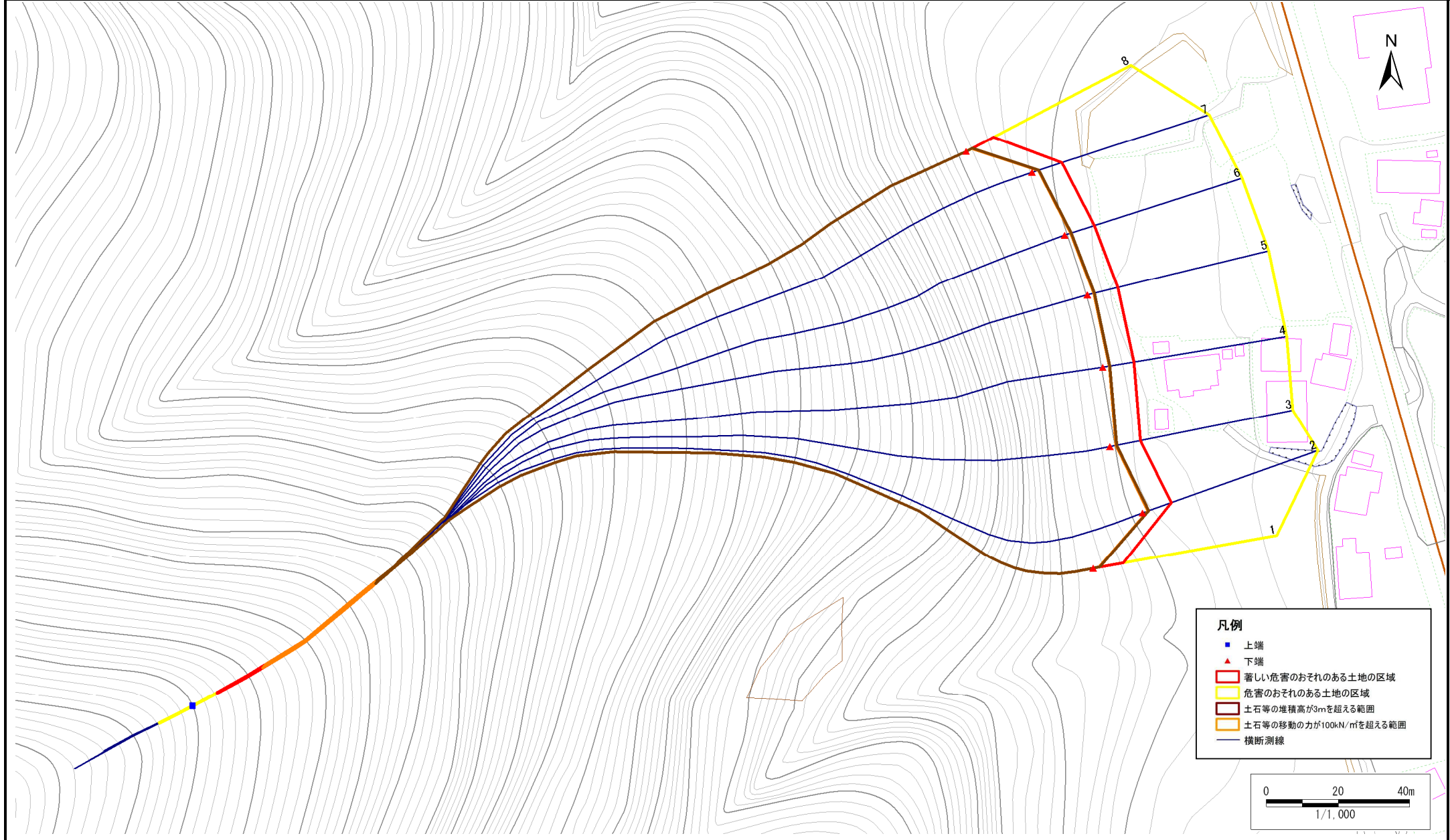


# 急傾斜地の崩壊区域調書

様式3-1 危害のおそれのある土地、著しい危害のおそれのある土地の設定図

調査年度	平成21年度
------	--------

急傾斜地の位置	箇所番号	081B2025	箇所名	和井内-26	所在地	宮古市和井内第19地割
---------	------	----------	-----	--------	-----	-------------



# 急傾斜地の崩壊区域調書

様式3-2 建築物に作用すると想定される衝撃に関する事項(1/1)

調査年度 平成21年度

急傾斜地の位置		箇所番号 081B2025			箇所名 和井内-26		所在地 宮古市和井内第19地割									
横断 測線 番号	急傾斜地の下端に隣接する土地								急傾斜地内							
	土石等の移動の高さと力の大きさ				土石等の堆積高さと力の大きさ				土石等の移動の高さと力の大きさ				土石等の堆積高さと力の大きさ			
	区分	高さ (m)	下端からの距離 (m)	力の大きさ (kN/m <sup>2</sup> )	区分	下端からの水平 距離(m)	高さ (m)	力の大きさ (kN/m <sup>2</sup> )	区分	高さ (m)	上端からの比高 (m)	力の大きさ (kN/m <sup>2</sup> )	区分	上端からの比高 (m)	高さ (m)	力の大きさ (kN/m <sup>2</sup> )
1	100kN/㎡を超える	1.00	0.00 ~ 1.52	126.14	3mを超える	0.00 ~ 1.81	3.75	16.48	100kN/㎡を超える	1.00	15.38 ~ 174.66	126.14	3mを超える	40.00 ~ 174.66	3.75	16.48
	それ以外	1.00	1.52 ~ 8.20	100.00	それ以外	1.81 ~ 8.20	3.00	13.20	それ以外	1.00	5.00 ~ 15.38	100.00	それ以外	5.00 ~ 40.00	3.00	13.20
2	100kN/㎡を超える	1.00	0.00 ~ 1.50	125.89	3mを超える	0.00 ~ 1.80	3.74	16.47	100kN/㎡を超える	1.00	15.44 ~ 182.28	125.89	3mを超える	40.00 ~ 182.28	3.74	16.47
	それ以外	1.00	1.50 ~ 8.19	100.00	それ以外	1.80 ~ 8.19	3.00	13.20	それ以外	1.00	5.00 ~ 15.44	100.00	それ以外	5.00 ~ 40.00	3.00	13.20
3	100kN/㎡を超える	1.00	0.00 ~ 1.66	128.75	3mを超える	0.00 ~ 1.86	3.78	16.62	100kN/㎡を超える	1.00	14.86 ~ 178.27	128.75	3mを超える	40.00 ~ 178.27	3.78	16.62
	それ以外	1.00	1.66 ~ 8.34	100.00	それ以外	1.86 ~ 8.34	3.00	13.20	それ以外	1.00	5.00 ~ 14.86	100.00	それ以外	5.00 ~ 40.00	3.00	13.20
4	100kN/㎡を超える	1.00	0.00 ~ 1.79	131.10	3mを超える	0.00 ~ 1.91	3.81	16.76	100kN/㎡を超える	1.00	14.45 ~ 181.93	131.10	3mを超える	40.00 ~ 181.93	3.81	16.76
	それ以外	1.00	1.79 ~ 8.47	100.00	それ以外	1.91 ~ 8.47	3.00	13.20	それ以外	1.00	5.00 ~ 14.45	100.00	それ以外	5.00 ~ 40.00	3.00	13.20
5	100kN/㎡を超える	1.00	0.00 ~ 1.71	129.75	3mを超える	0.00 ~ 1.88	3.79	16.68	100kN/㎡を超える	1.00	14.68 ~ 180.95	129.75	3mを超える	40.00 ~ 180.95	3.79	16.68
	それ以外	1.00	1.71 ~ 8.40	100.00	それ以外	1.88 ~ 8.40	3.00	13.20	それ以外	1.00	5.00 ~ 14.68	100.00	それ以外	5.00 ~ 40.00	3.00	13.20
6	100kN/㎡を超える	1.00	0.00 ~ 1.69	129.28	3mを超える	0.00 ~ 1.87	3.78	16.65	100kN/㎡を超える	1.00	14.77 ~ 180.07	129.28	3mを超える	40.00 ~ 180.07	3.78	16.65
	それ以外	1.00	1.69 ~ 8.37	100.00	それ以外	1.87 ~ 8.37	3.00	13.20	それ以外	1.00	5.00 ~ 14.77	100.00	それ以外	5.00 ~ 40.00	3.00	13.20
7	100kN/㎡を超える	1.00	0.00 ~ 1.71	129.65	3mを超える	0.00 ~ 1.88	3.79	16.67	100kN/㎡を超える	1.00	14.70 ~ 180.20	129.65	3mを超える	40.00 ~ 180.20	3.79	16.67
	それ以外	1.00	1.71 ~ 8.39	100.00	それ以外	1.88 ~ 8.39	3.00	13.20	それ以外	1.00	5.00 ~ 14.70	100.00	それ以外	5.00 ~ 40.00	3.00	13.20
8	100kN/㎡を超える	1.00	0.00 ~ 1.66	128.70	3mを超える	0.00 ~ 1.86	3.78	16.62	100kN/㎡を超える	1.00	14.87 ~ 170.74	128.70	3mを超える	40.00 ~ 170.74	3.78	16.62
	それ以外	1.00	1.66 ~ 8.34	100.00	それ以外	1.86 ~ 8.34	3.00	13.20	それ以外	1.00	5.00 ~ 14.87	100.00	それ以外	5.00 ~ 40.00	3.00	13.20
	100kN/㎡を超える		~		3mを超える	~			100kN/㎡を超える		~		3mを超える	~		
	それ以外		~		それ以外	~			それ以外		~		それ以外	~		
	100kN/㎡を超える		~		3mを超える	~			100kN/㎡を超える		~		3mを超える	~		
	それ以外		~		それ以外	~			それ以外		~		それ以外	~		
	100kN/㎡を超える		~		3mを超える	~			100kN/㎡を超える		~		3mを超える	~		
	それ以外		~		それ以外	~			それ以外		~		それ以外	~		
	100kN/㎡を超える		~		3mを超える	~			100kN/㎡を超える		~		3mを超える	~		
	それ以外		~		それ以外	~			それ以外		~		それ以外	~		
	100kN/㎡を超える		~		3mを超える	~			100kN/㎡を超える		~		3mを超える	~		
	それ以外		~		それ以外	~			それ以外		~		それ以外	~		