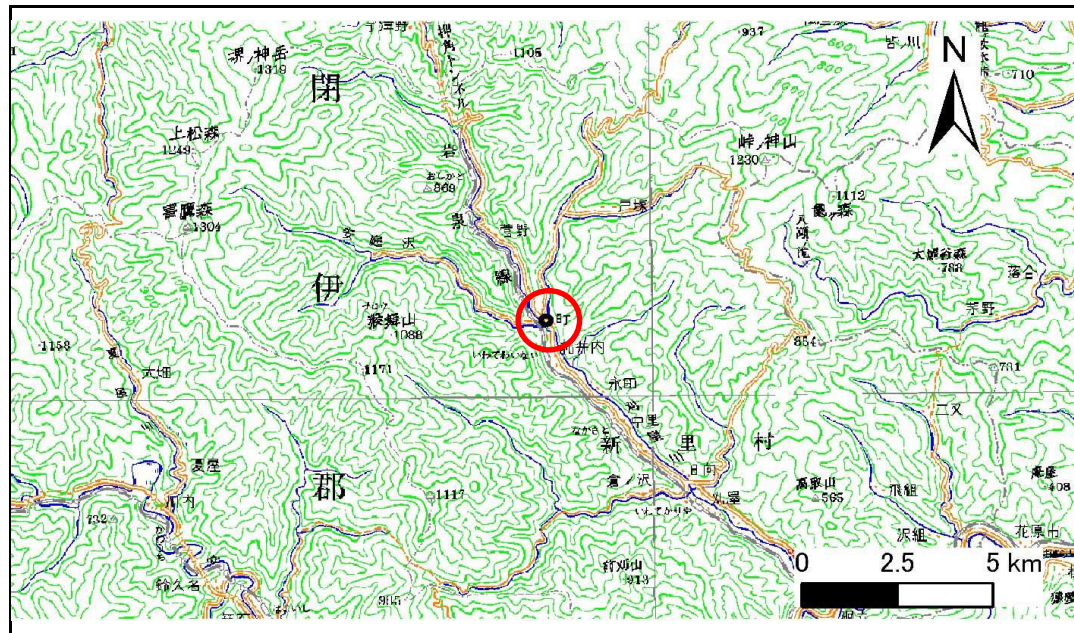


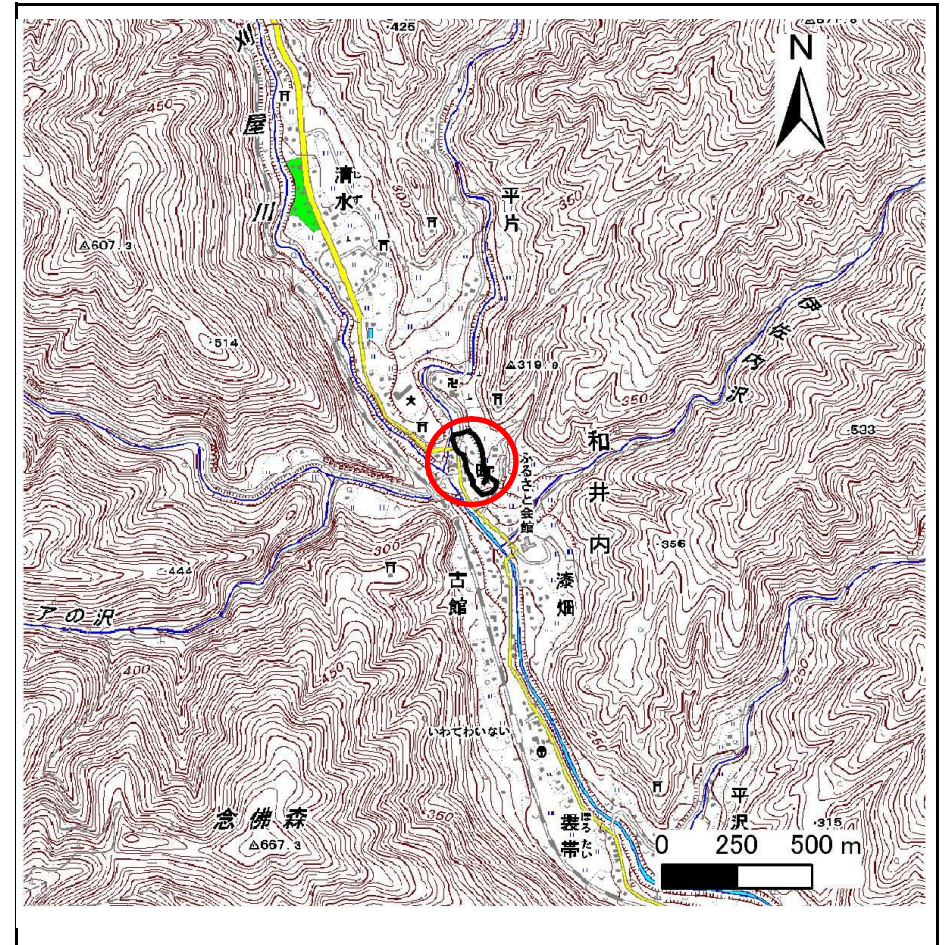
土砂災害防止に関する基礎調査(急傾斜地の崩壊)

表紙 概況、位置図

自然現象の種類	急傾斜地の崩壊
箇所番号	081B2022
箇所名	和井内-23
所在地	宮古市和井内第13地割
調査機関	岩手県宮古地方振興局



位置図(S=1:200,000)



概況図(S=1:25,000)

急傾斜地の崩壊区域調書

様式3-1 危害のおそれのある土地、著しい危害のおそれのある土地の設定図

調査年度

平成21年度

急傾斜地の位置

箇所番号

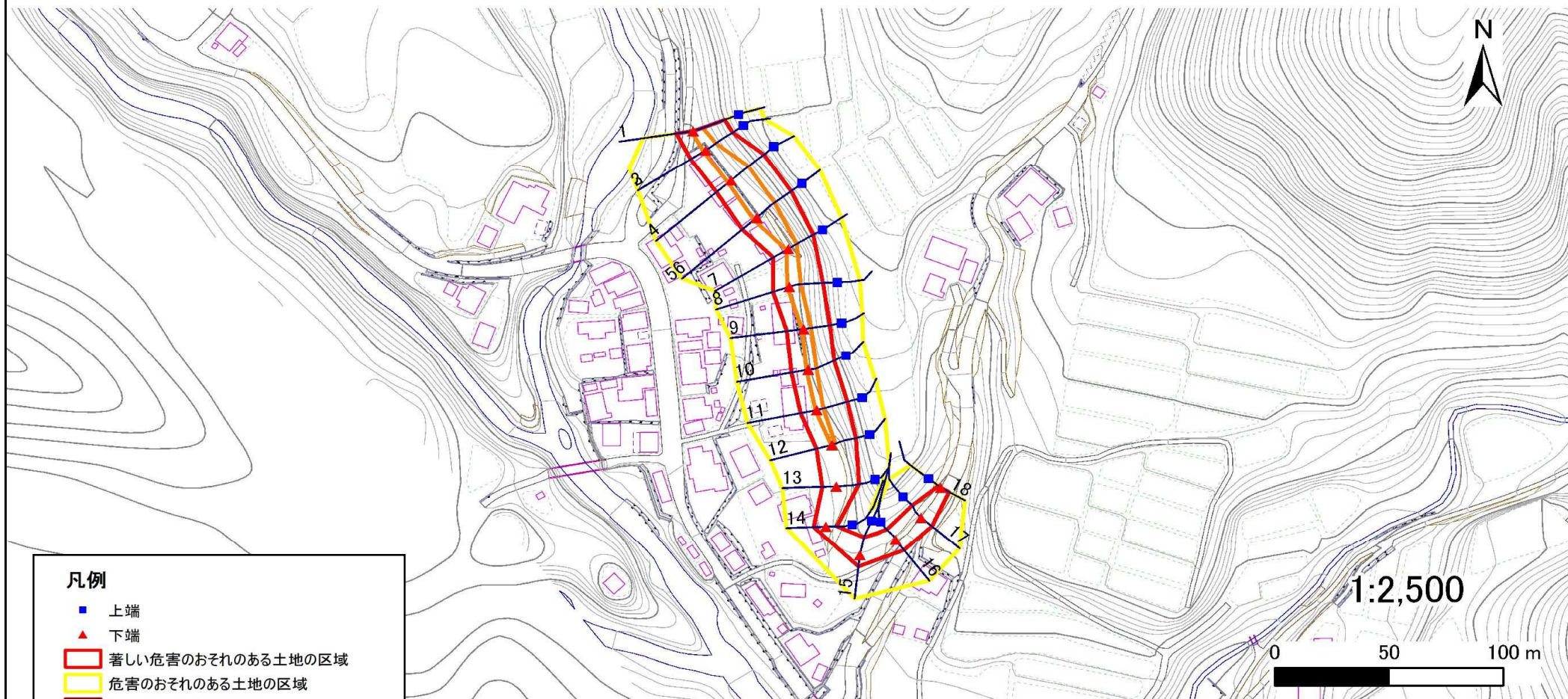
081B2022

箇所名

和井内-23

所在地

宮古市和井内第13地割



凡例

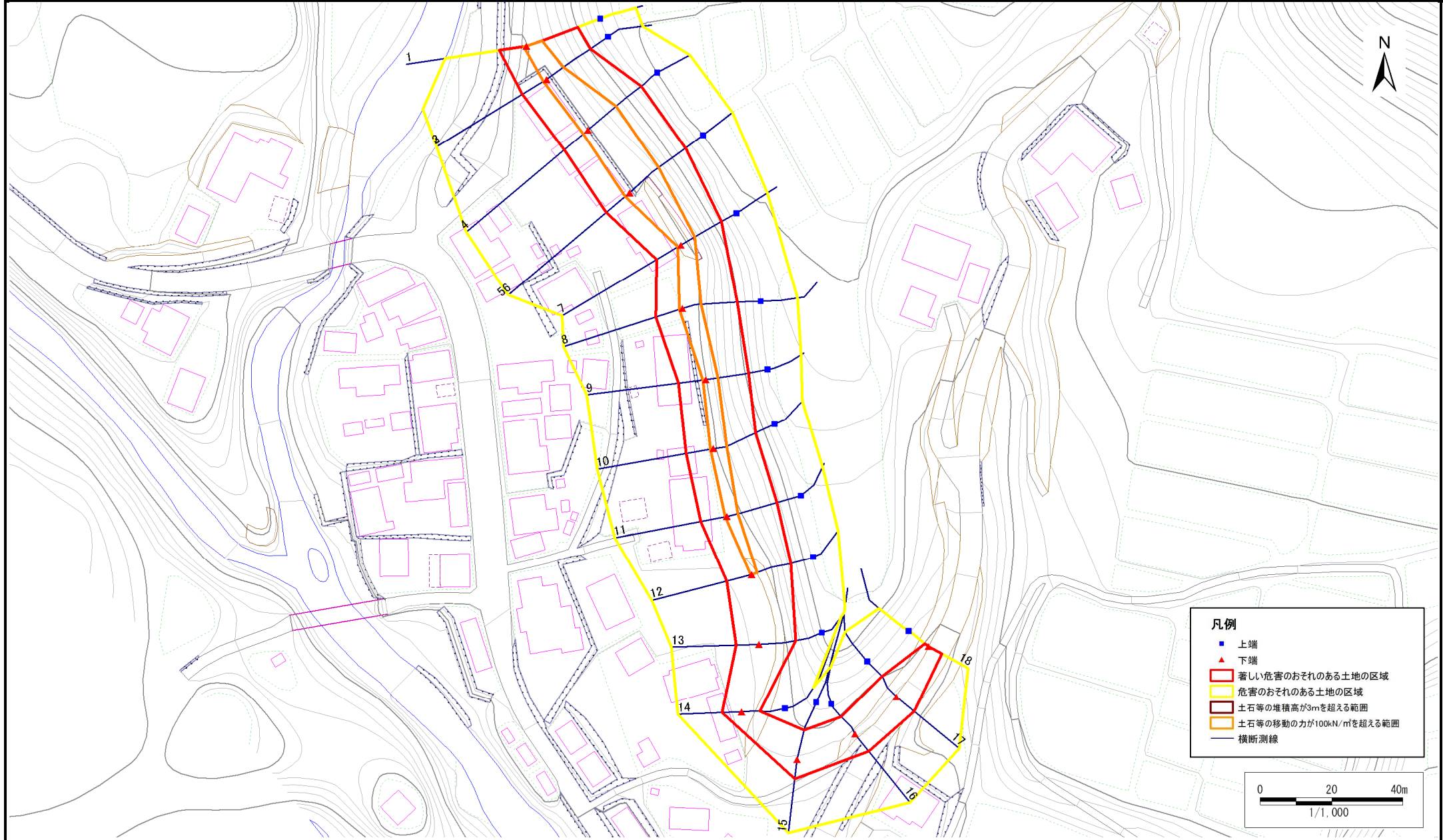
- 上端
- ▲ 下端
- 著しい危害のおそれのある土地の区域
- 危害のおそれのある土地の区域
- 土石等の堆積高が3mを超える範囲
- 土石等の移動の力が100kN/m²を超える範囲
- 横断測線

急傾斜地の崩壊区域調書

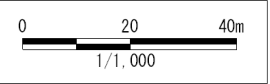
様式3-1 危害のおそれのある土地、著しい危害のおそれのある土地の設定図

調査年度	平成21年度
------	--------

急傾斜地の位置	箇所番号	081B2022	箇所名	和井内-23	所在地	宮古市和井内第13地割
---------	------	----------	-----	--------	-----	-------------



- 凡例**
- 上端
 - ▲ 下端
 - 著しい危害のおそれのある土地の区域
 - 危険のおそれのある土地の区域
 - 土石等の堆積高が3mを超える範囲
 - 土石等の移動の力が100kN/m²を超える範囲
 - 横断測線



急傾斜地の崩壊区域調書

様式3-2 建築物に作用すると想定される衝撃に関する事項(1/2)

調査年度 平成21年度

急傾斜地の位置		箇所番号 081B2022			箇所名 和井内-23		所在地 宮古市和井内第13地割									
横断 測線 番号	急傾斜地の下端に隣接する土地								急傾斜地内							
	土石等の移動の高さと力の大きさ				土石等の堆積高さと力の大きさ				土石等の移動の高さと力の大きさ				土石等の堆積高さと力の大きさ			
	区分	高さ (m)	下端からの距離 (m)	力の大きさ (kN/m ²)	区分	下端からの水平 距離(m)	高さ (m)	力の大きさ (kN/m ²)	区分	高さ (m)	上端からの比高 (m)	力の大きさ (kN/m ²)	区分	上端からの比高 (m)	高さ (m)	力の大きさ (kN/m ²)
1	100kN/㎡を超える	1.00	0.00 ~ 0.71	111.99	3mを超える	- ~ -	-	-	100kN/㎡を超える	1.00	12.88 ~ 16.31	111.99	3mを超える	- ~ -	-	-
	それ以外	1.00	0.71 ~ 7.40	100.00	それ以外	0.00 ~ 7.40	2.37	10.42	それ以外	1.00	5.00 ~ 12.88	100.00	それ以外	5.00 ~ 16.31	2.37	10.42
2	100kN/㎡を超える	1.00	0.00 ~ 1.03	117.51	3mを超える	- ~ -	-	-	100kN/㎡を超える	1.00	12.61 ~ 17.43	117.51	3mを超える	- ~ -	-	-
	それ以外	1.00	1.03 ~ 7.71	100.00	それ以外	0.00 ~ 7.71	2.49	10.95	それ以外	1.00	5.00 ~ 12.61	100.00	それ以外	5.00 ~ 17.43	2.49	10.95
3	100kN/㎡を超える	1.00	0.00 ~ 1.03	117.51	3mを超える	- ~ -	-	-	100kN/㎡を超える	1.00	12.61 ~ 17.43	117.51	3mを超える	- ~ -	-	-
	それ以外	1.00	1.03 ~ 7.71	100.00	それ以外	0.00 ~ 7.71	2.49	10.95	それ以外	1.00	5.00 ~ 12.61	100.00	それ以外	5.00 ~ 17.43	2.49	10.95
4	100kN/㎡を超える	1.00	0.00 ~ 1.60	127.61	3mを超える	- ~ -	-	-	100kN/㎡を超える	1.00	12.63 ~ 21.43	127.61	3mを超える	- ~ -	-	-
	それ以外	1.00	1.60 ~ 8.28	100.00	それ以外	0.00 ~ 8.28	2.51	11.03	それ以外	1.00	5.00 ~ 12.63	100.00	それ以外	5.00 ~ 21.43	2.51	11.03
5	100kN/㎡を超える	1.00	0.00 ~ 1.58	127.25	3mを超える	- ~ -	-	-	100kN/㎡を超える	1.00	12.60 ~ 21.44	127.25	3mを超える	- ~ -	-	-
	それ以外	1.00	1.58 ~ 8.26	100.00	それ以外	0.00 ~ 8.26	2.47	10.86	それ以外	1.00	5.00 ~ 12.60	100.00	それ以外	5.00 ~ 21.44	2.47	10.86
6	100kN/㎡を超える	1.00	0.00 ~ 1.58	127.26	3mを超える	- ~ -	-	-	100kN/㎡を超える	1.00	12.60 ~ 21.44	127.26	3mを超える	- ~ -	-	-
	それ以外	1.00	1.58 ~ 8.26	100.00	それ以外	0.00 ~ 8.26	2.82	12.39	それ以外	1.00	5.00 ~ 12.60	100.00	それ以外	5.00 ~ 21.44	2.82	12.39
7	100kN/㎡を超える	1.00	0.00 ~ 0.94	115.88	3mを超える	- ~ -	-	-	100kN/㎡を超える	1.00	13.98 ~ 18.67	115.88	3mを超える	- ~ -	-	-
	それ以外	1.00	0.94 ~ 7.62	100.00	それ以外	0.00 ~ 7.62	2.73	12.02	それ以外	1.00	5.00 ~ 13.98	100.00	それ以外	5.00 ~ 18.67	2.73	12.02
8	100kN/㎡を超える	1.00	0.00 ~ 0.86	114.49	3mを超える	- ~ -	-	-	100kN/㎡を超える	1.00	12.73 ~ 16.84	114.49	3mを超える	- ~ -	-	-
	それ以外	1.00	0.86 ~ 7.54	100.00	それ以外	0.00 ~ 7.54	2.40	10.56	それ以外	1.00	5.00 ~ 12.73	100.00	それ以外	5.00 ~ 16.84	2.40	10.56
9	100kN/㎡を超える	1.00	0.00 ~ 0.74	112.43	3mを超える	- ~ -	-	-	100kN/㎡を超える	1.00	12.95 ~ 16.16	112.43	3mを超える	- ~ -	-	-
	それ以外	1.00	0.74 ~ 7.42	100.00	それ以外	0.00 ~ 7.42	2.60	11.43	それ以外	1.00	5.00 ~ 12.95	100.00	それ以外	5.00 ~ 16.16	2.60	11.43
10	100kN/㎡を超える	1.00	0.00 ~ 0.75	112.59	3mを超える	- ~ -	-	-	100kN/㎡を超える	1.00	12.65 ~ 15.88	112.59	3mを超える	- ~ -	-	-
	それ以外	1.00	0.75 ~ 7.43	100.00	それ以外	0.00 ~ 7.43	2.52	11.07	それ以外	1.00	5.00 ~ 12.65	100.00	それ以外	5.00 ~ 15.88	2.52	11.07
11	100kN/㎡を超える	1.00	0.00 ~ 0.47	107.92	3mを超える	- ~ -	-	-	100kN/㎡を超える	1.00	13.12 ~ 15.38	107.92	3mを超える	- ~ -	-	-
	それ以外	1.00	0.47 ~ 7.16	100.00	それ以外	0.00 ~ 7.16	2.33	10.27	それ以外	1.00	5.00 ~ 13.12	100.00	それ以外	5.00 ~ 15.38	2.33	10.27
12	100kN/㎡を超える	1.00	0.00 ~ 0.30	105.07	3mを超える	- ~ -	-	-	100kN/㎡を超える	1.00	12.67 ~ 13.92	105.07	3mを超える	- ~ -	-	-
	それ以外	1.00	0.30 ~ 6.99	100.00	それ以外	0.00 ~ 6.99	2.23	9.80	それ以外	1.00	5.00 ~ 12.67	100.00	それ以外	5.00 ~ 13.92	2.23	9.80
13	100kN/㎡を超える	-	- ~ -	-	3mを超える	- ~ -	-	-	100kN/㎡を超える	-	- ~ -	-	3mを超える	- ~ -	-	-
	それ以外	1.00	0.00 ~ 6.12	90.75	それ以外	0.00 ~ 6.12	2.06	9.08	それ以外	1.00	5.00 ~ 11.78	90.75	それ以外	5.00 ~ 11.78	2.06	9.08
14	100kN/㎡を超える	-	- ~ -	-	3mを超える	- ~ -	-	-	100kN/㎡を超える	-	- ~ -	-	3mを超える	- ~ -	-	-
	それ以外	1.00	0.00 ~ 5.29	77.79	それ以外	0.00 ~ 0.00	1.73	7.61	それ以外	1.00	5.00 ~ 8.60	77.79	それ以外	5.00 ~ 8.60	1.73	7.61
15	100kN/㎡を超える	-	- ~ -	-	3mを超える	- ~ -	-	-	100kN/㎡を超える	-	- ~ -	-	3mを超える	- ~ -	-	-
	それ以外	1.00	0.00 ~ 5.24	77.02	それ以外	0.00 ~ 5.24	1.97	8.67	それ以外	1.00	5.00 ~ 10.00	77.02	それ以外	5.00 ~ 10.00	1.97	8.67

急傾斜地の崩壊区域調書

様式3-2 建築物に作用すると想定される衝撃に関する事項(2/2)

調査年度 平成21年度

急傾斜地の位置		箇所番号 081B2022			箇所名 和井内-23		所在地 宮古市和井内第13地割									
横断 測線 番号	急傾斜地の下端に隣接する土地								急傾斜地内							
	土石等の移動の高さと力の大きさ				土石等の堆積高さと力の大きさ				土石等の移動の高さと力の大きさ				土石等の堆積高さと力の大きさ			
	区分	高さ (m)	下端からの距離 (m)	力の大きさ (kN/m ²)	区分	下端からの水平 距離(m)	高さ (m)	力の大きさ (kN/m ²)	区分	高さ (m)	上端からの比高 (m)	力の大きさ (kN/m ²)	区分	上端からの比高 (m)	高さ (m)	力の大きさ (kN/m ²)
16	100kN/㎡を超える	-	- ~ -	-	3mを超える	- ~ -	-	-	100kN/㎡を超える	-	- ~ -	-	3mを超える	- ~ -	-	-
	それ以外	1.00	0.00 ~ 5.98	88.60	それ以外	0.00 ~ 5.98	2.57	11.29	それ以外	1.00	5.00 ~ 11.90	88.60	それ以外	5.00 ~ 11.90	2.57	11.29
17	100kN/㎡を超える	-	- ~ -	-	3mを超える	- ~ -	-	-	100kN/㎡を超える	-	- ~ -	-	3mを超える	- ~ -	-	-
	それ以外	1.00	0.00 ~ 6.21	92.30	それ以外	0.00 ~ 6.21	2.30	10.13	それ以外	1.00	5.00 ~ 11.00	92.30	それ以外	5.00 ~ 11.00	2.30	10.13
18	100kN/㎡を超える	-	- ~ -	-	3mを超える	- ~ -	-	-	100kN/㎡を超える	-	- ~ -	-	3mを超える	- ~ -	-	-
	それ以外	1.00	0.00 ~ 4.16	61.09	それ以外	0.00 ~ 0.00	1.89	8.30	それ以外	1.00	5.00 ~ 6.10	61.09	それ以外	5.00 ~ 6.10	1.89	8.30
	100kN/㎡を超える		~		3mを超える	~			100kN/㎡を超える		~		3mを超える	~		
	それ以外		~		それ以外	~			それ以外		~		それ以外	~		
	100kN/㎡を超える		~		3mを超える	~			100kN/㎡を超える		~		3mを超える	~		
	それ以外		~		それ以外	~			それ以外		~		それ以外	~		
	100kN/㎡を超える		~		3mを超える	~			100kN/㎡を超える		~		3mを超える	~		
	それ以外		~		それ以外	~			それ以外		~		それ以外	~		
	100kN/㎡を超える		~		3mを超える	~			100kN/㎡を超える		~		3mを超える	~		
	それ以外		~		それ以外	~			それ以外		~		それ以外	~		
	100kN/㎡を超える		~		3mを超える	~			100kN/㎡を超える		~		3mを超える	~		
	それ以外		~		それ以外	~			それ以外		~		それ以外	~		
	100kN/㎡を超える		~		3mを超える	~			100kN/㎡を超える		~		3mを超える	~		
	それ以外		~		それ以外	~			それ以外		~		それ以外	~		
	100kN/㎡を超える		~		3mを超える	~			100kN/㎡を超える		~		3mを超える	~		
	それ以外		~		それ以外	~			それ以外		~		それ以外	~		
	100kN/㎡を超える		~		3mを超える	~			100kN/㎡を超える		~		3mを超える	~		
	それ以外		~		それ以外	~			それ以外		~		それ以外	~		