

# 土砂災害防止に関する基礎調査(土石流)

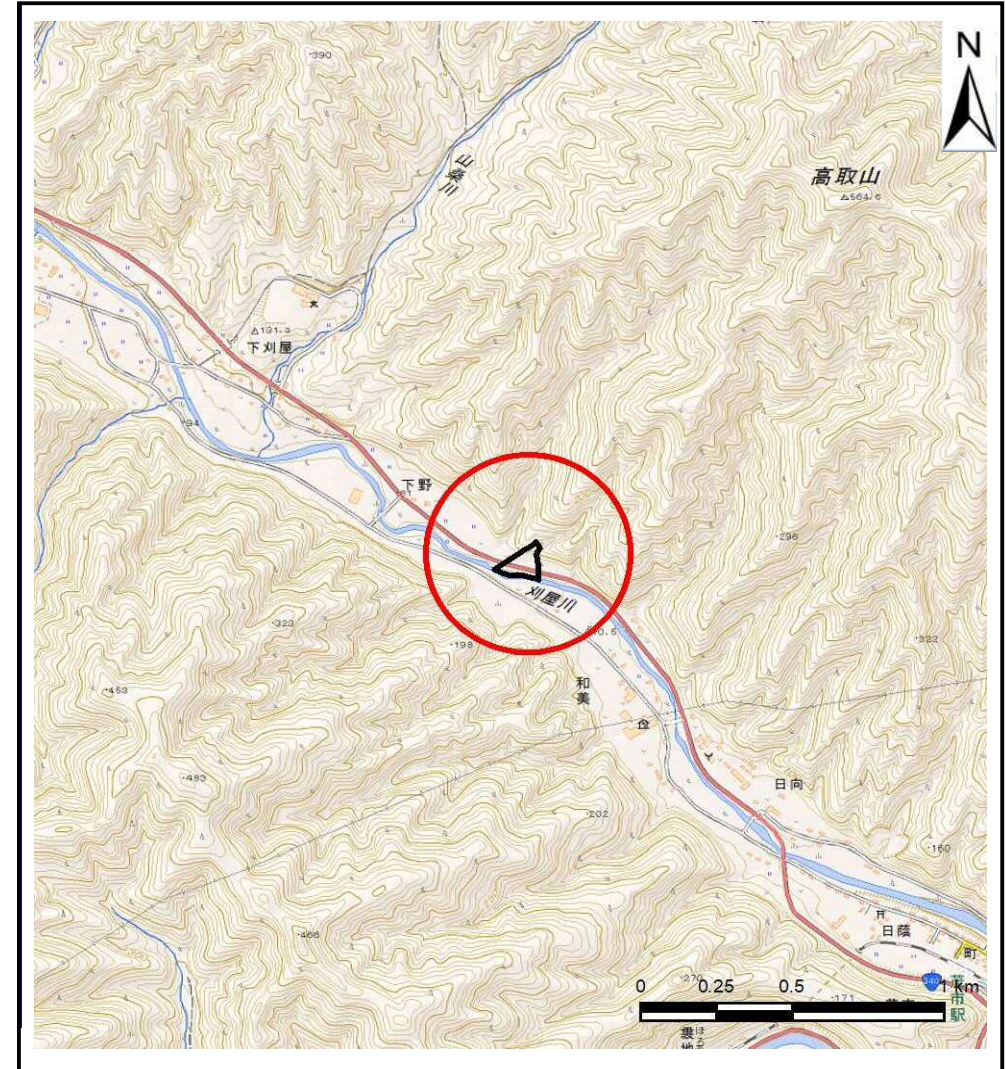
表紙 位置,位置図

自然現象の種類	土石流
溪流番号	J092105
水系名	閉伊川
河川名	刈屋川
溪流名	下野の沢(3)
所在地	宮古市茂市第2地割
調査機関	沿岸広域振興局土木部宮古土木センター



概況図(S=1:200,000)

国土地理院の電子地形図200000(地図画像)『盛岡』及び電子地形図25000(地図画像)『茂市』を掲載



位置図(S=1:25,000)

# 土石流区域調査

様式3-1 危害のおそれのある土地、著しい危害のおそれのある土地の設定図

調査年度 平成30年度

