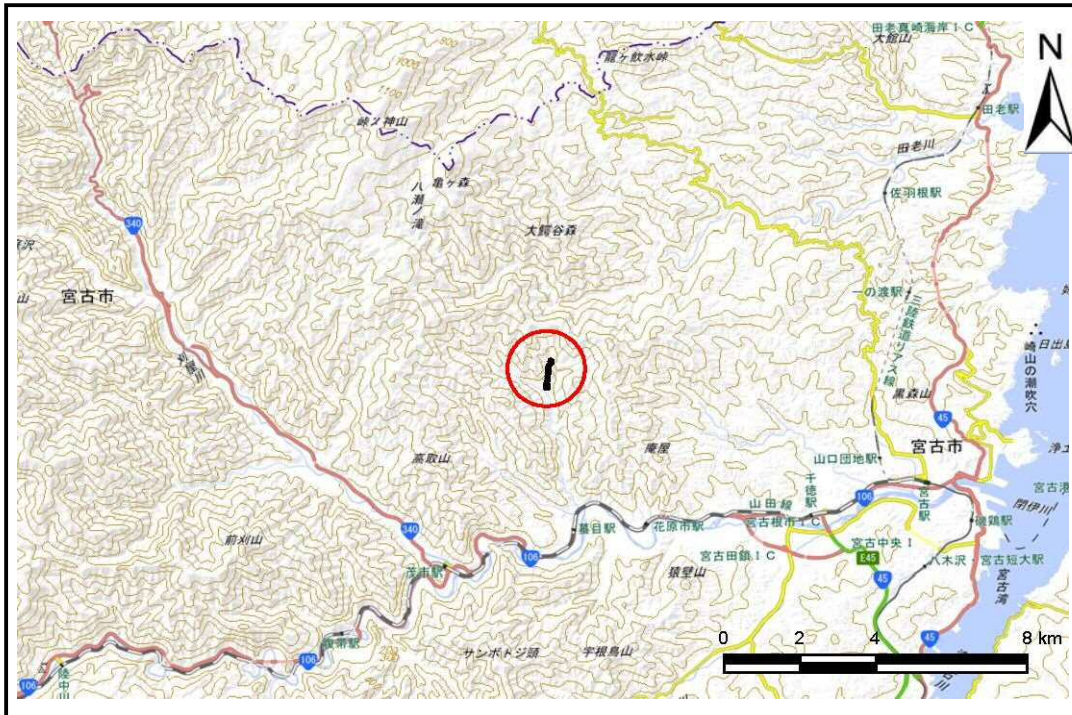


土砂災害防止に関する基礎調査(土石流)

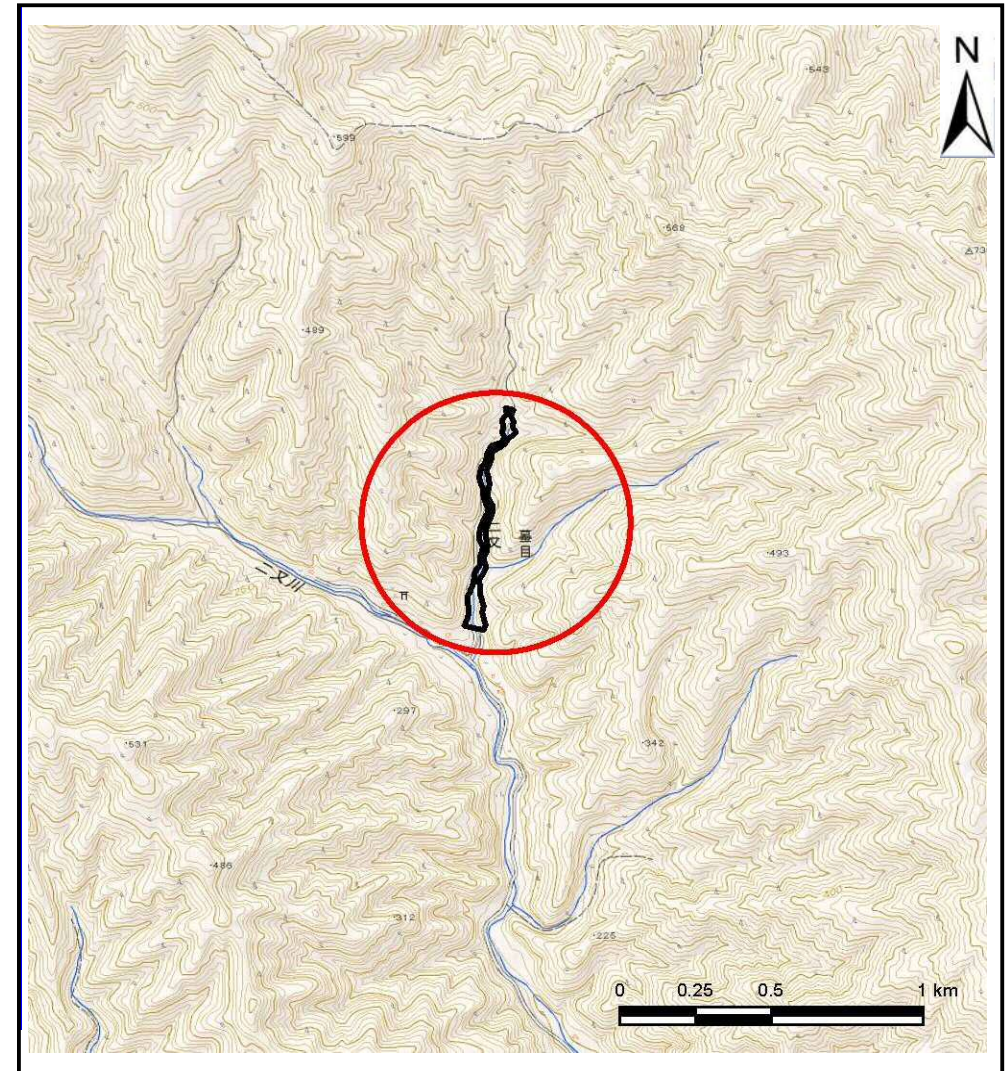
表紙 位置,位置図

自然現象の種類	土石流
溪流番号	B092204
水系名	閉伊川
河川名	二又川
溪流名	二又の沢(2)
所在地	宮古市墓目第11地割
調査機関	沿岸広域振興局土木部宮古土木センター



概況図(S=1:200,000)

国土地理院の電子地形図200000(地図画像)『盛岡』及び電子地形図25000(地図画像)『峠ノ神山、茂市』を掲載

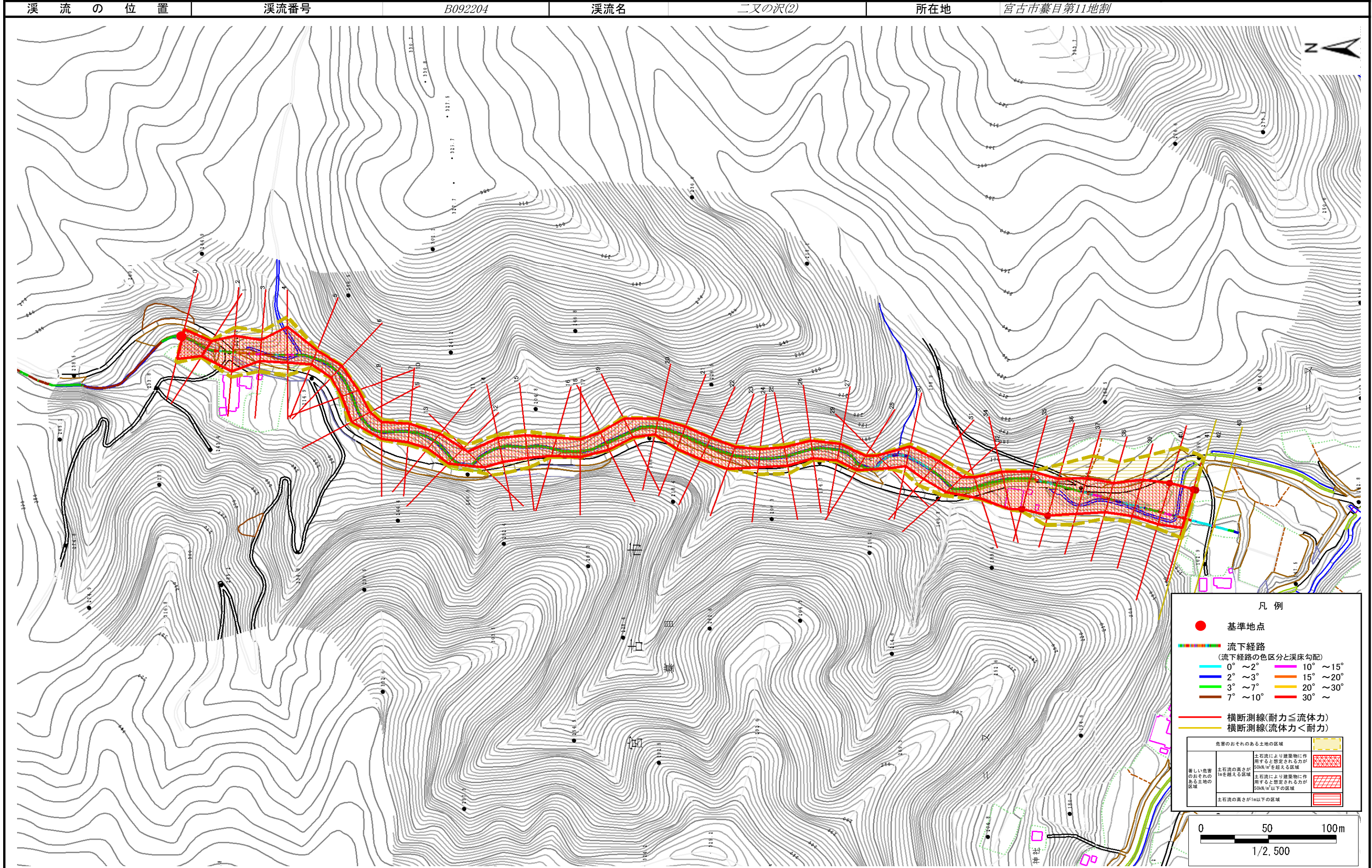


位置図(S=1:25,000)

土石流区域調書

様式3-1 危害のおそれのある土地、著しい危害のおそれのある土地の設定図

調査年度 平成30年度



土石流区域調書

様式3-2 建築物に作用すると想定される衝撃に関する事項

調査年度 平成30年度

溪流の位置	溪流番号	B092204		溪流名	二又の沢(2)	所在地	宮古市墓目第11地割
横断測線番号	土石流の高さh(m)	土石流の流体力Fd(kN/m ²)	建築物の耐力P2(kN/m ²)	横断測線番号	土石流の高さh(m)	土石流の流体力Fd(kN/m ²)	建築物の耐力P2(kN/m ²)
No.0	1.61	37.87	5.48	No.27	2.26	40.53	4.67
No.1	2.22	53.98	4.69	No.28	2.27	40.54	4.66
No.2	1.47	21.85	5.80	No.29	2.21	38.36	4.70
No.3	1.95	35.95	4.95	No.30	2.06	32.74	4.83
No.4	1.37	25.11	6.06	No.31	1.94	28.01	4.96
No.5	2.30	49.49	4.64	No.32	1.98	28.49	4.92
No.6	2.31	49.00	4.64	No.33	1.97	27.63	4.92
No.7	2.20	44.37	4.71	No.34	1.43	16.92	5.89
No.8	2.00	38.26	4.89	No.35	1.08	10.77	7.22
No.9	2.24	43.21	4.68	No.36	1.15	8.12	6.88
No.10	2.11	39.11	4.78	No.37	1.61	11.66	5.48
No.11	2.09	38.06	4.80	No.38	1.77	14.18	5.19
No.12	1.89	41.33	5.03	No.39	1.59	11.42	5.52
No.13	1.87	34.58	5.05	No.40	1.16	8.24	6.81
No.14	1.86	29.01	5.07	No.41	1.27	6.38	6.38
No.15	1.95	29.76	4.95	No.42	1.36	5.34	6.11
No.16	2.16	34.42	4.74	No.43	2.22	1.78	4.70
No.17	2.24	36.48	4.68				
No.18	2.14	34.30	4.76				
No.19	2.06	32.23	4.83				
No.20	2.38	39.45	4.60				
No.21	1.88	29.16	5.03				
No.22	1.89	29.59	5.02				
No.23	1.86	30.52	5.06				
No.24	2.16	38.32	4.74				
No.25	2.08	37.47	4.81				
No.26	2.17	39.02	4.74				