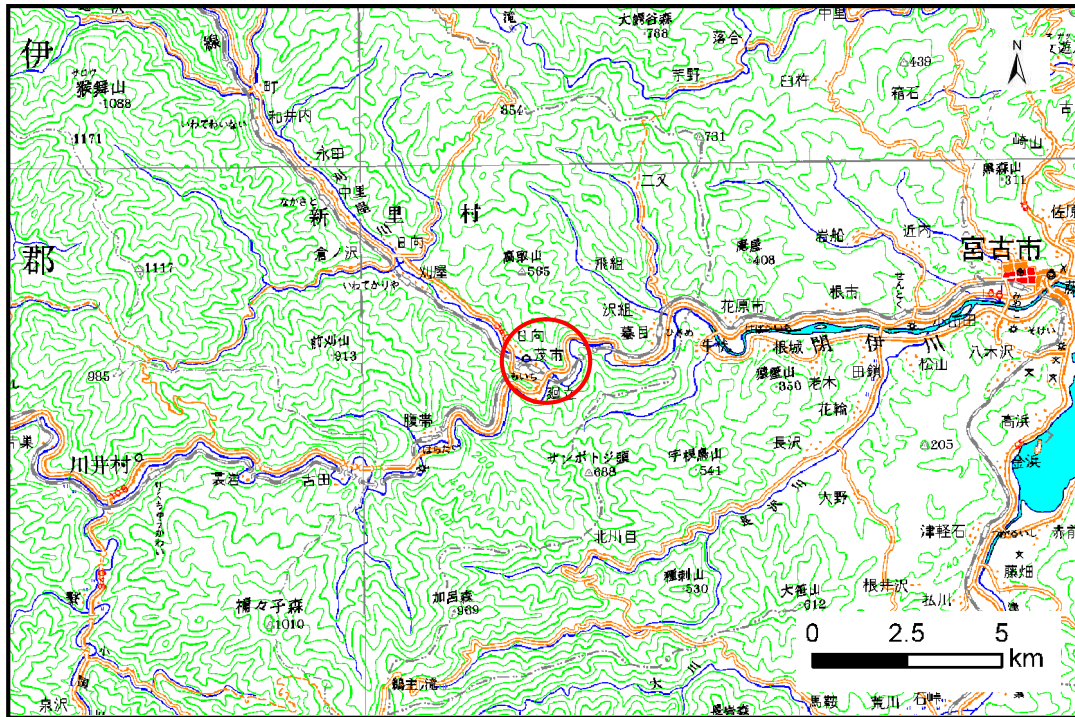


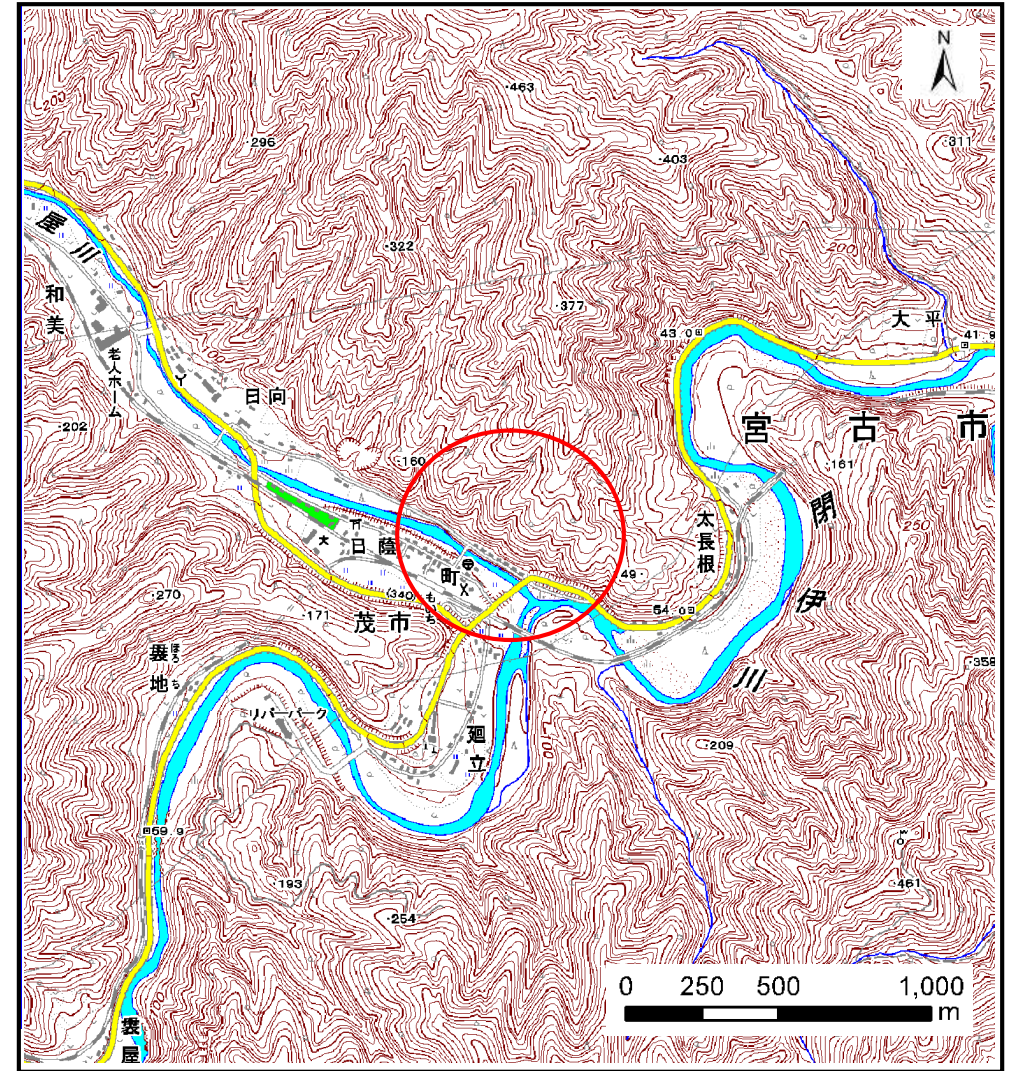
土砂災害防止に関する基礎調査(土石流)

表紙 位置,位置図

自然現象の種類	土石流
溪流番号	B092137
水系名	閉伊川
河川名	刈屋川
溪流名	日陰の沢(2)
所在地	宮古市茂市第2地割
調査機関	岩手県宮古地方振興局



位置図(S=1:200,000)

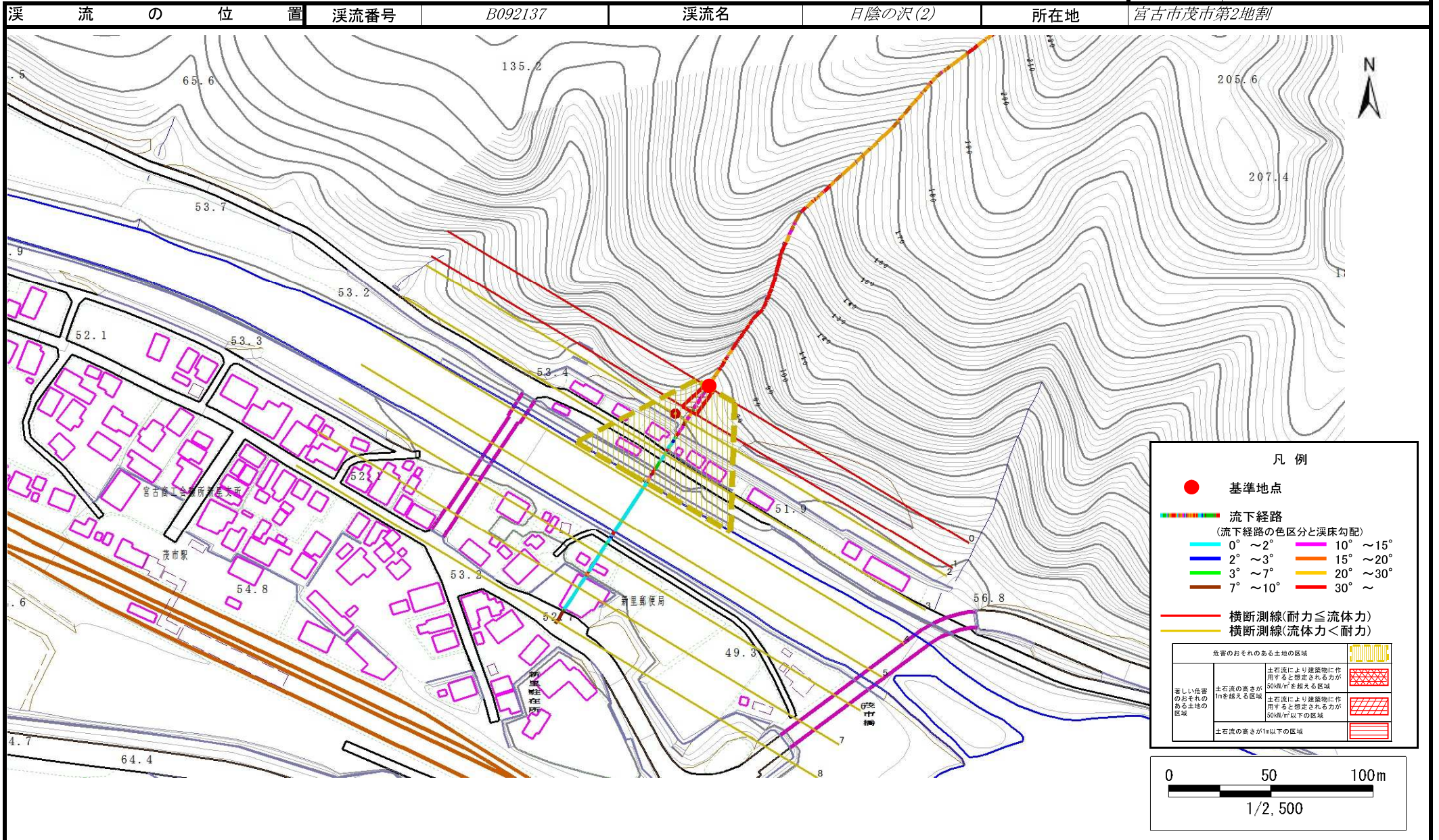


概況図(S=1:25,000)

土石流区域調査

様式3-1 危害のおそれのある土地、著しい危害のおそれのある土地の設定図

調査年度 平成21年度



土石流区域調書

様式3-2 建築物に作用すると想定される衝撃に関する事項

調査年度 平成21年度

溪流の位置	溪流番号	溪流名		所在地
	B092137	日陰の沢(2)		宮古市茂市第2地割

横断測線番号	土石流の高さh(m)	土石流の流体力Fd(kN/m ²)	建築物の耐力P2(kN/m ²)	横断測線番号	土石流の高さh(m)	土石流の流体力Fd(kN/m ²)	建築物の耐力P2(kN/m ²)
No.0	0.49	38.28	14.16				
No.1	0.36	25.37	18.57				
No.2	0.27	17.21	24.33				
No.3	0.27	17.19	24.31				
No.4	0.27	16.95	24.15				
No.5	0.28	16.32	23.72				
No.6	0.29	15.35	23.04				
No.7	0.30	14.33	22.31				
No.8	0.32	12.70	21.07				