

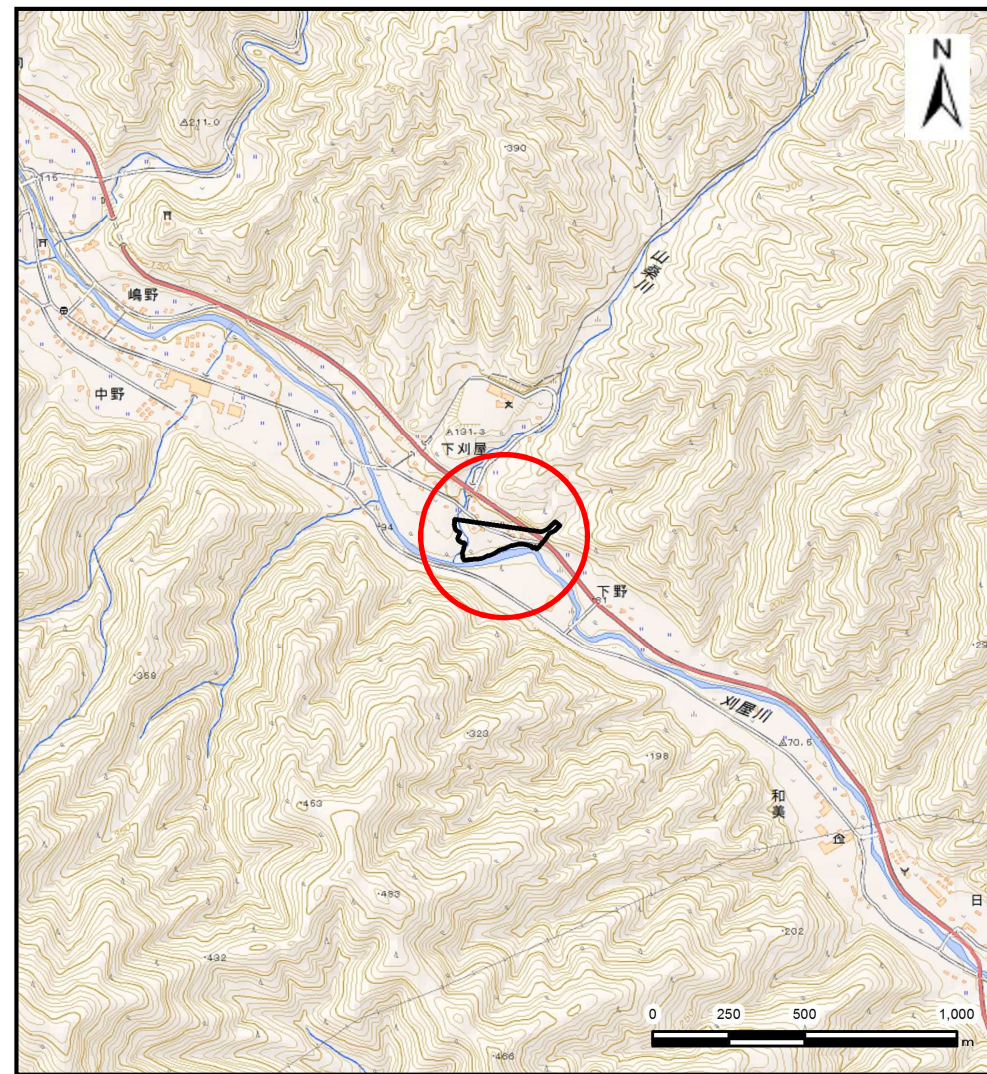
# 土砂災害防止に関する基礎調査(土石流)

表紙 位置,位置図

自然現象の種類	土石流
溪流番号	B092125
水系名	閉伊川
河川名	刈屋川
溪流名	称森沢
所在地	宮古市刈屋第16地割
調査機関	沿岸広域振興局土木部宮古土木センター



概況図(S=1:200,000)



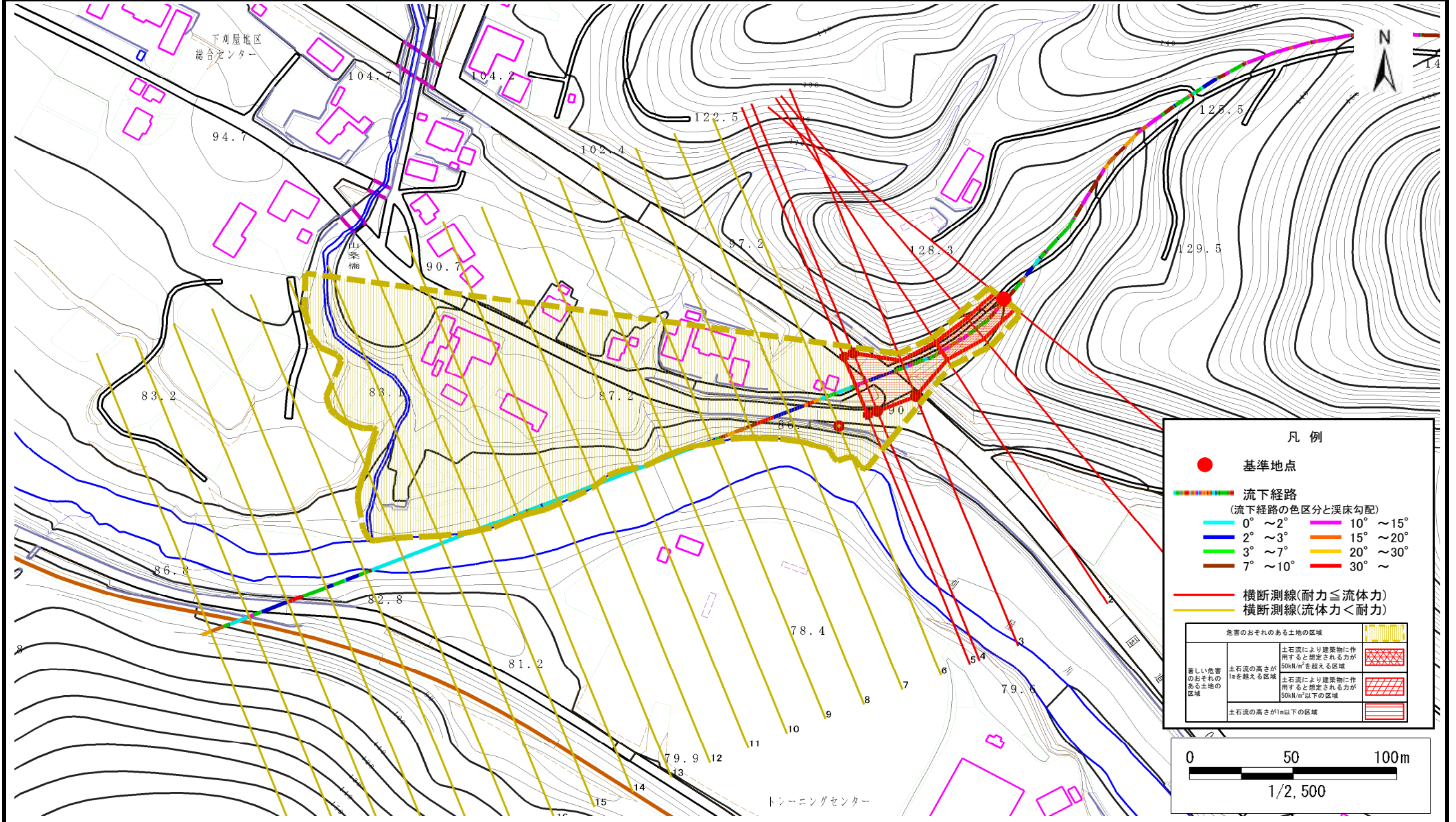
位置図(S=1:25,000)

# 土石流区域調査書

様式3-1 危害のおそれのある土地、著しい危害のおそれのある土地の設定図

調査年度 平成29年度

溪流の位置	溪流番号	B092125	溪流名	称森沢	所在地	宮古市刈屋第16地割
-------	------	---------	-----	-----	-----	------------



# 土石流区域調査

様式3-2 建築物に作用すると想定される衝撃に関する事項

調査年度 平成29年度

溪流の位置	溪流番号	B092125	溪流名	称森沢	所在地	調査年度 <span style="border: 1px solid black; padding: 2px;">平成29年度</span>		
								宮古市刈屋第16地割
横断測線番号	土石流の高さh(m)	土石流の流体力Fd(kN/m <sup>2</sup> )	建築物の耐力P2(kN/m <sup>2</sup> )	横断測線番号	土石流の高さh(m)	土石流の流体力Fd(kN/m <sup>2</sup> )	建築物の耐力P2(kN/m <sup>2</sup> )	
No.0	1.11	31.28	7.04					
No.1	1.09	28.98	7.18					
No.2	1.25	35.74	6.47					
No.3	0.63	14.85	11.14					
No.4	0.63	12.60	11.23					
No.5	0.62	11.45	11.35					
No.6	0.61	9.12	11.47					
No.7	0.61	8.94	11.47					
No.8	0.58	10.08	12.10					
No.9	0.56	10.58	12.36					
No.10	0.57	10.23	12.18					
No.11	0.59	9.53	11.80					
No.12	0.61	8.45	11.47					
No.13	0.62	6.68	11.31					
No.14	0.63	5.89	11.14					
No.15	0.62	6.13	11.34					
No.16	0.61	6.28	11.46					
No.17	0.80	6.12	9.11					
No.18	1.12	2.14	7.02					
No.19	0.00	0.00	0.00					
No.20	0.00	0.00	0.00					
No.21	0.00	0.00	0.00					
No.22	0.00	0.00	0.00					