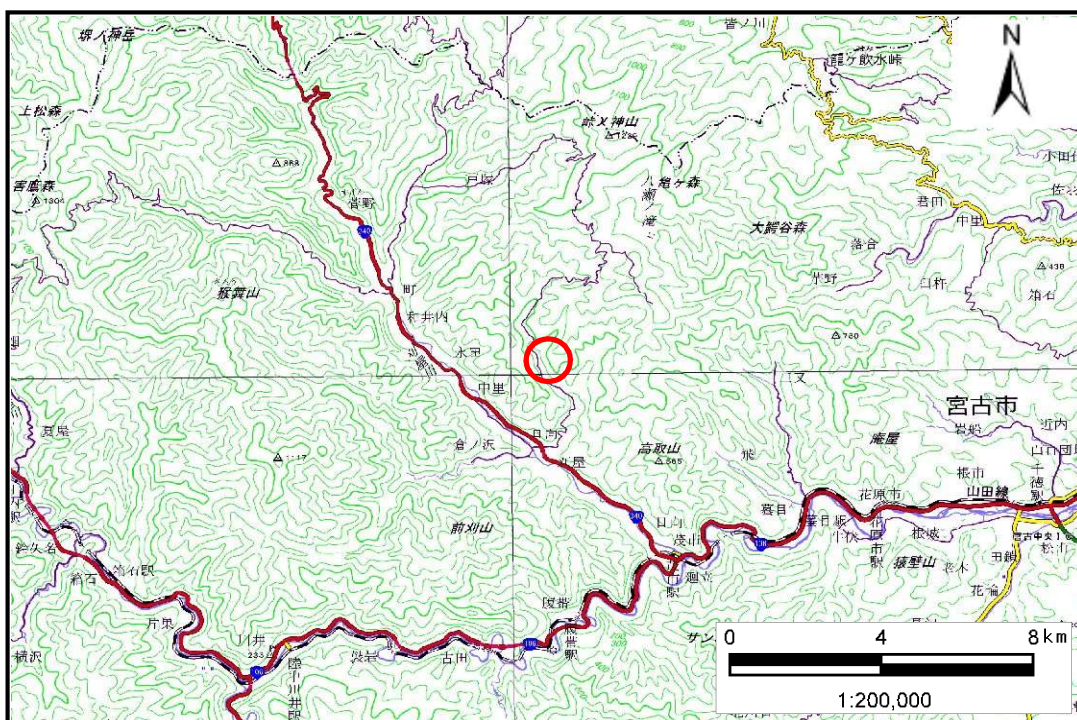


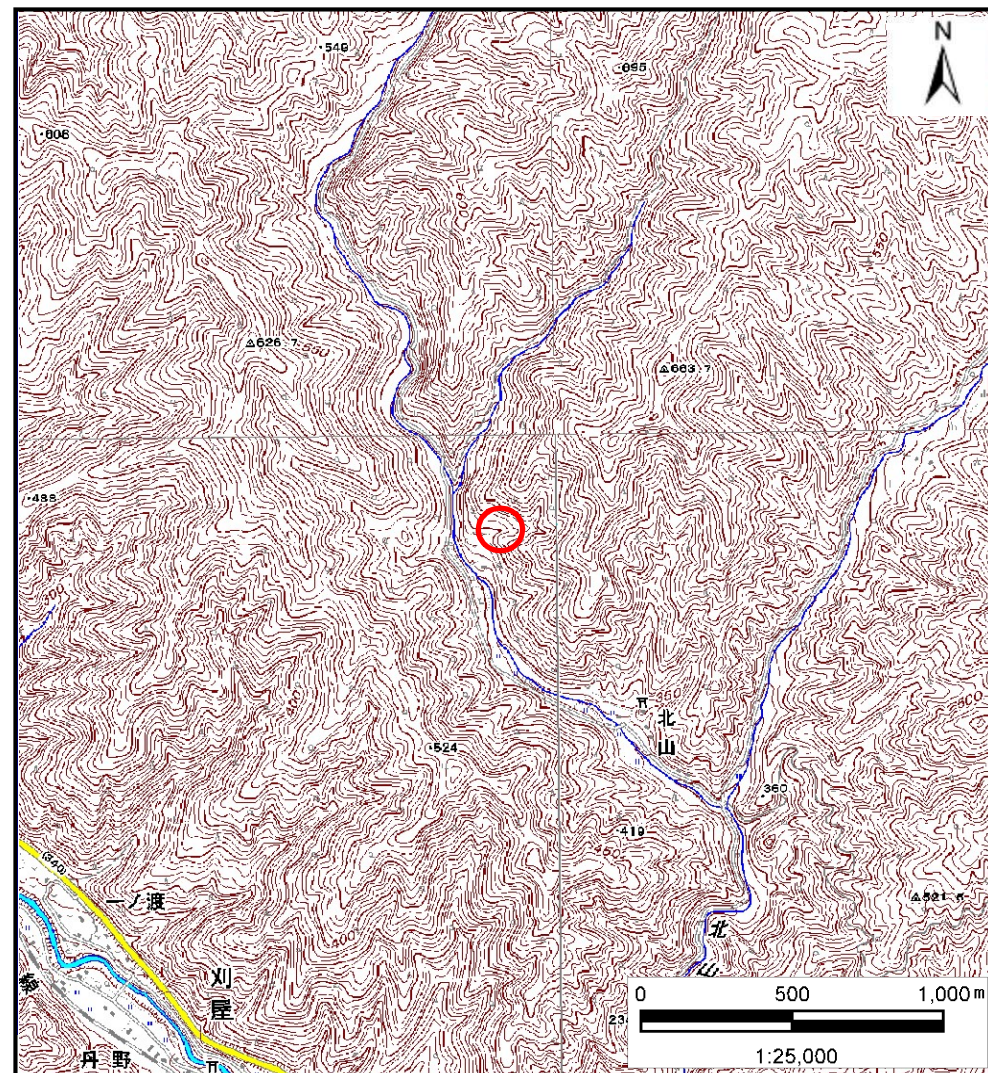
土砂災害防止に関する基礎調査(土石流)

表紙 概況図,位置図

自然現象の種類	土石流
溪流番号	B092118
水系名	閉伊川
河川名	刈屋川
溪流名	北山の沢
所在地	岩手県宮古市刈屋第9地割
調査機関	岩手県沿岸広域振興局土木部宮古土木センター



概況図(S=1:200,000)



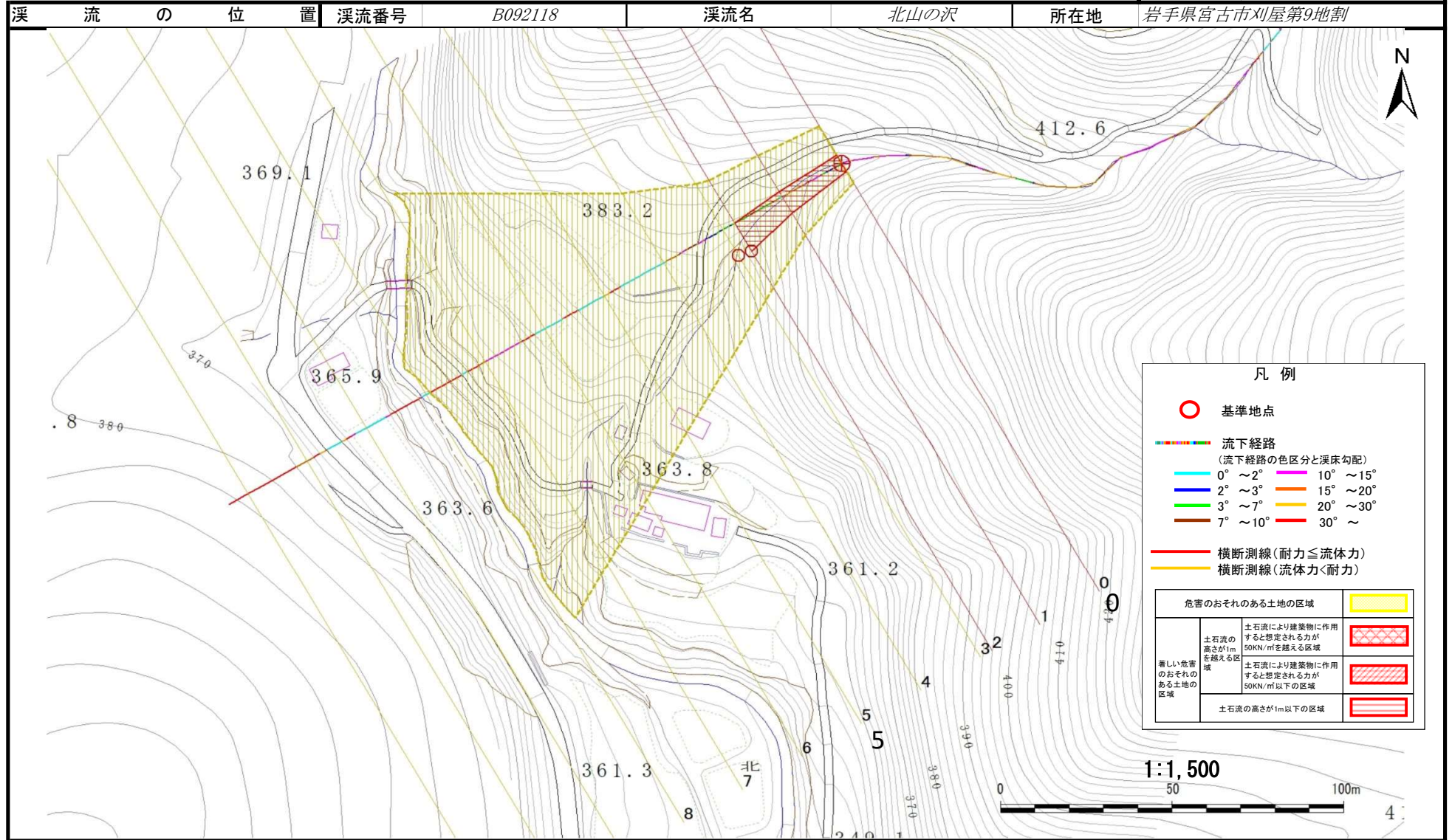
位置図(S=1:25,000)

国土地理院の電子地形図200000(地図画像)「盛岡」及び電子地形図25000(地図画像)「陸中川井、茂市、和井内、峠ノ神山」を掲載

土石流区域調査書

様式3-1 危害のおそれのある土地、著しい危害のおそれのある土地の設定図

調査年度 平成29年度



土石流区域調査書

様式3-2 建築物に作用すると想定される衝撃に関する事項

調査年度	平成29年度
所在地	岩手県宮古市刈屋第9地割

溪流の位置	溪流番号	B092118	溪流名	北山の沢	所在地	岩手県宮古市刈屋第9地割
-------	------	---------	-----	------	-----	--------------

横断測線番号	土石流の高さh(m)	土石流の流体力Fd(kN/m ²)	建築物の耐力P2(kN/m ²)	横断測線番号	土石流の高さh(m)	土石流の流体力Fd(kN/m ²)	建築物の耐力P2(kN/m ²)
No.0	0.96	51.97	7.89				
No.1	0.81	40.69	9.01				
No.2	0.42	16.29	15.91				
No.3	0.40	14.77	16.72				
No.4	0.38	13.26	17.77				
No.5	0.27	7.63	23.73				
No.6	0.25	6.12	26.20				
No.7	0.24	6.29	26.55				
No.8	0.23	6.80	27.56				
No.9	0.22	4.40	29.61				
No.10	0.19	2.23	33.87				
No.11	0.26	0.47	25.19				