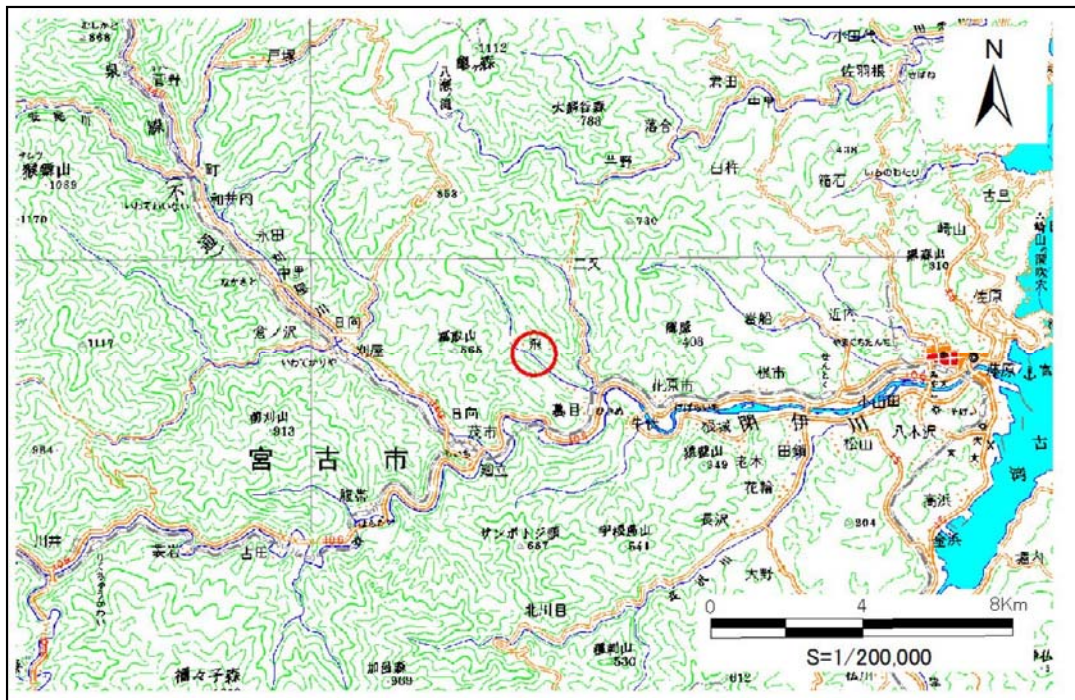


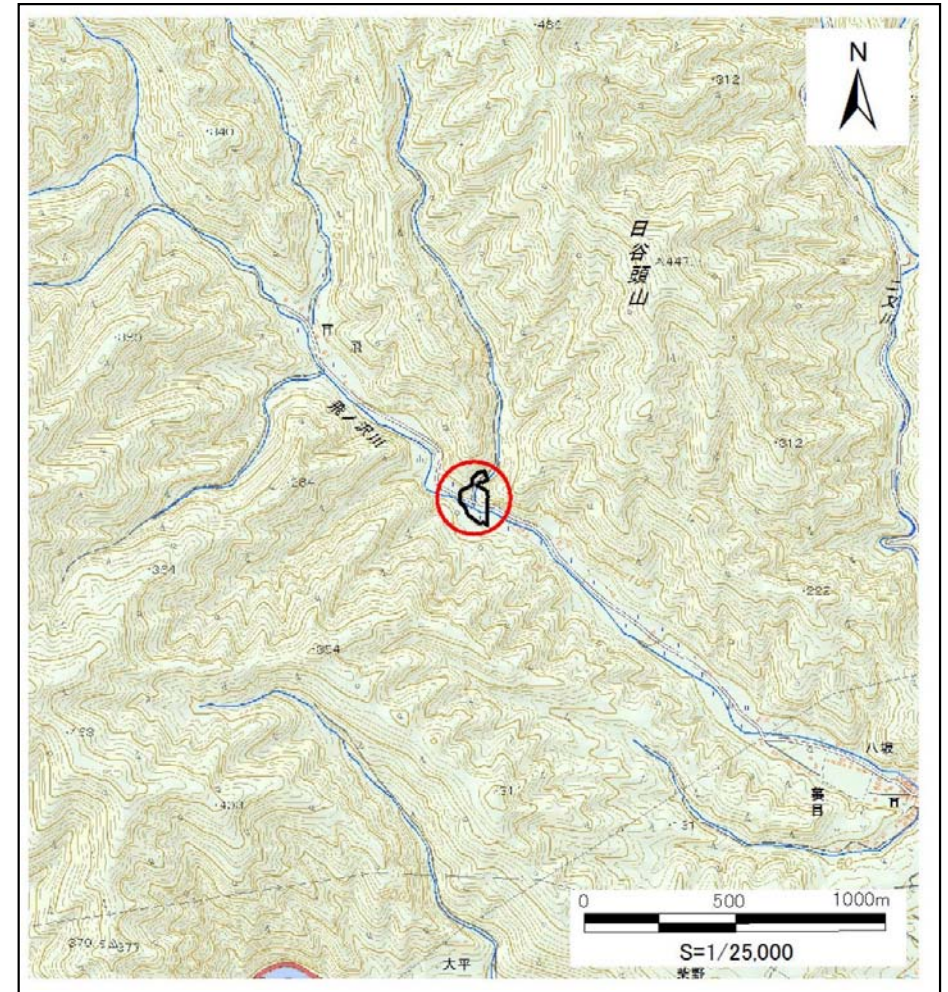
土砂災害防止に関する基礎調査(土石流)

表紙 位置図、概況図

自然現象の種類	土石流
溪流番号	B092111
水系名	閉伊川
河川名	飛ノ沢川
溪流名	ウナイ沢(2)
所在地	宮古市墓目第8地割
調査機関	沿岸広域振興局土木部宮古土木センター



概況図 (S=1:200,000)



位置図 (S=1:25,000)

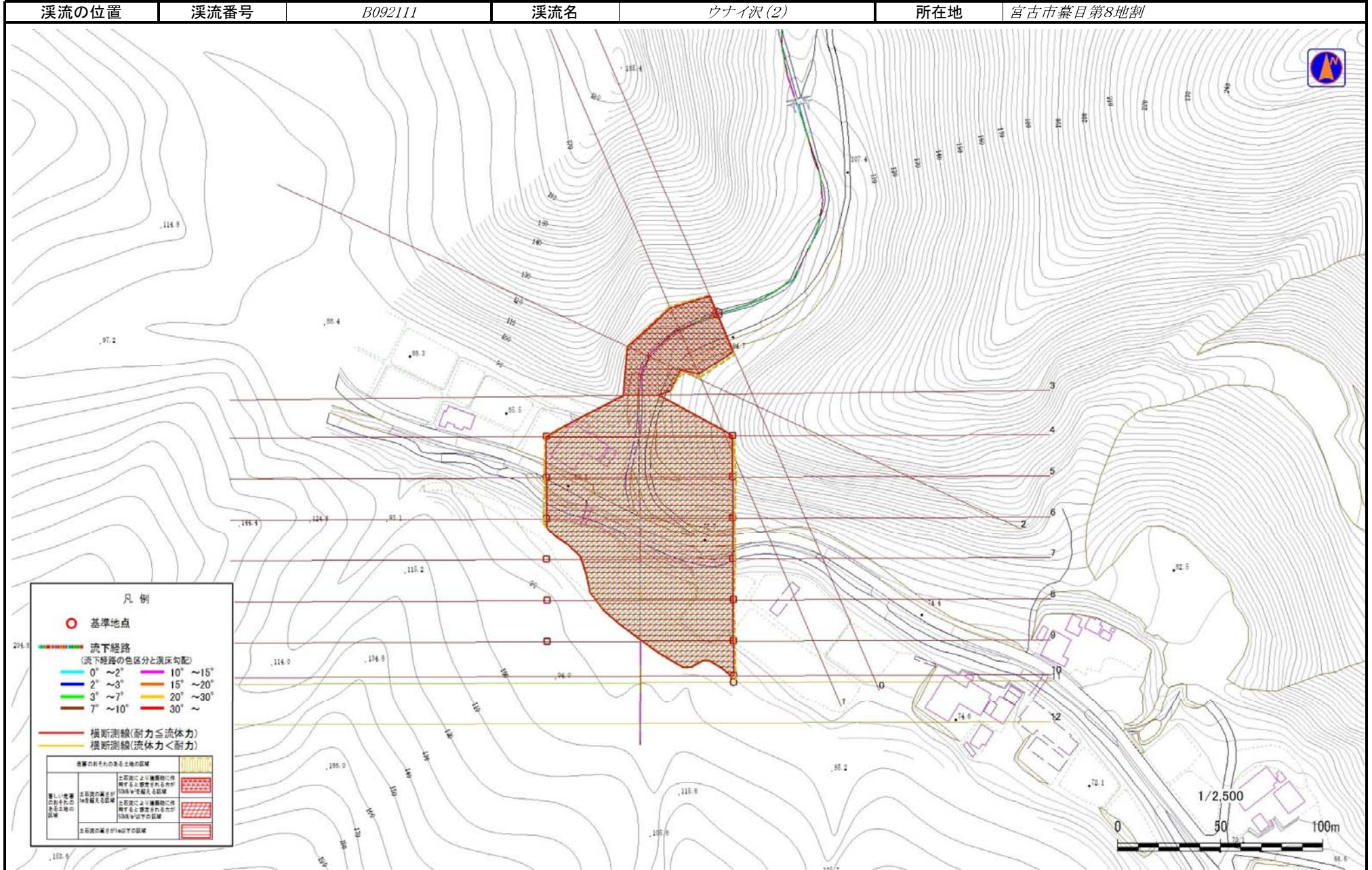
岩手県

国土地理院の電子地形図20000(地図画像)「盛岡」及び電子地形図25000(地図画像)「峠ノ神山、茂市、宮古」を掲載

土石流区域調書

様式3-1 危害のおそれのある土地、著しい危害のおそれのある土地の設定図

調査年度 平成29年度



土石流区域調査書

様式3-2 建築物に作用すると想定される衝撃に関する事項

調査年度	平成29年度						
渓流の位置	渓流番号	渓流名	所在地				
	B092111	ウナイ沢(2)	宮古市藁目第8地割				
横断測線番号	土石流の高さh(m)	土石流の流体力Fd(kN/m ²)	建築物の耐力P2(kN/m ²)	横断測線番号	土石流の高さh(m)	土石流の流体力Fd(kN/m ²)	建築物の耐力P2(kN/m ²)
No.0	2.60	65.45	4.52				
No.1	2.34	57.54	4.62				
No.2	2.65	69.33	4.51				
No.3	2.91	79.76	4.50				
No.4	1.32	26.60	6.21				
No.5	1.32	23.10	6.21				
No.6	1.32	22.73	6.21				
No.7	1.34	19.36	6.17				
No.8	1.42	13.69	5.94				
No.9	1.50	10.87	5.72				
No.10	1.95	5.31	4.95				
No.11	2.20	3.98	4.71				
No.12	0.00	0.00	0.00				