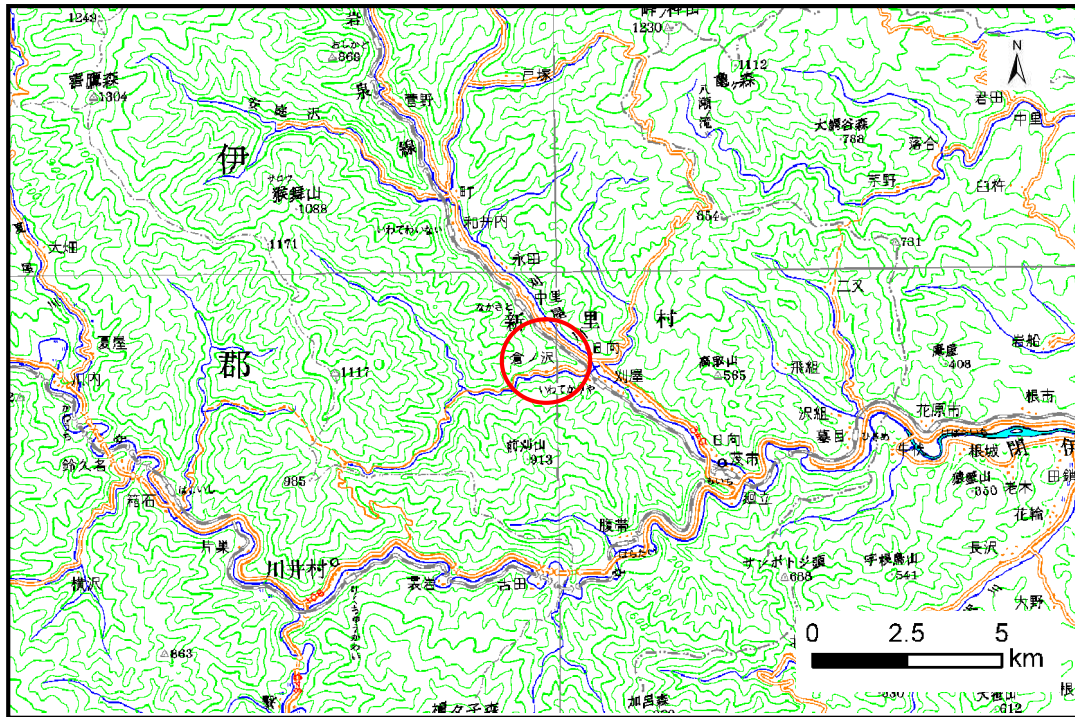


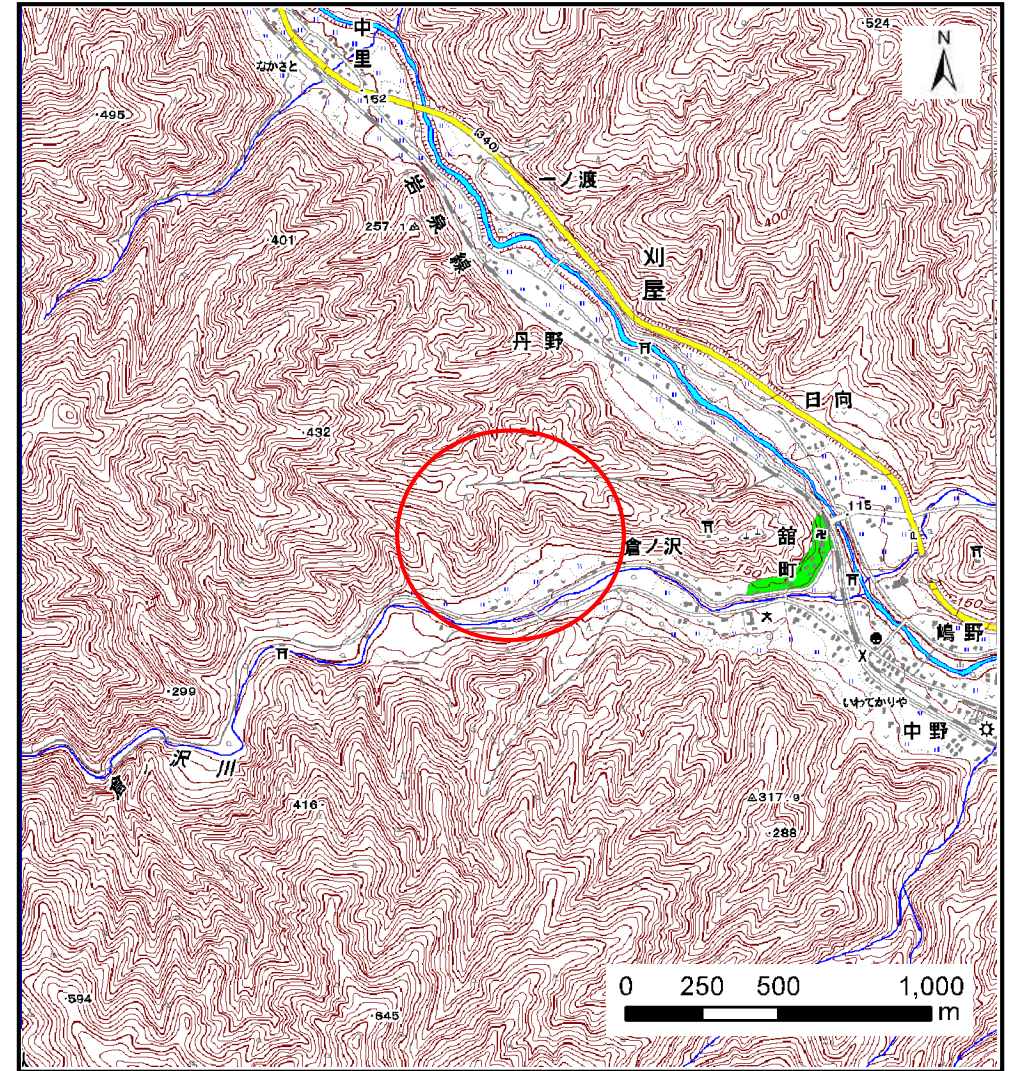
# 土砂災害防止に関する基礎調査(土石流)

表紙 位置,位置図

自然現象の種類	土石流
溪流番号	B091101
水系名	閉伊川
河川名	倉ノ沢川
溪流名	倉ノ沢
所在地	宮古市刈屋第10地割
調査機関	岩手県宮古地方振興局



位置図(S=1:200,000)



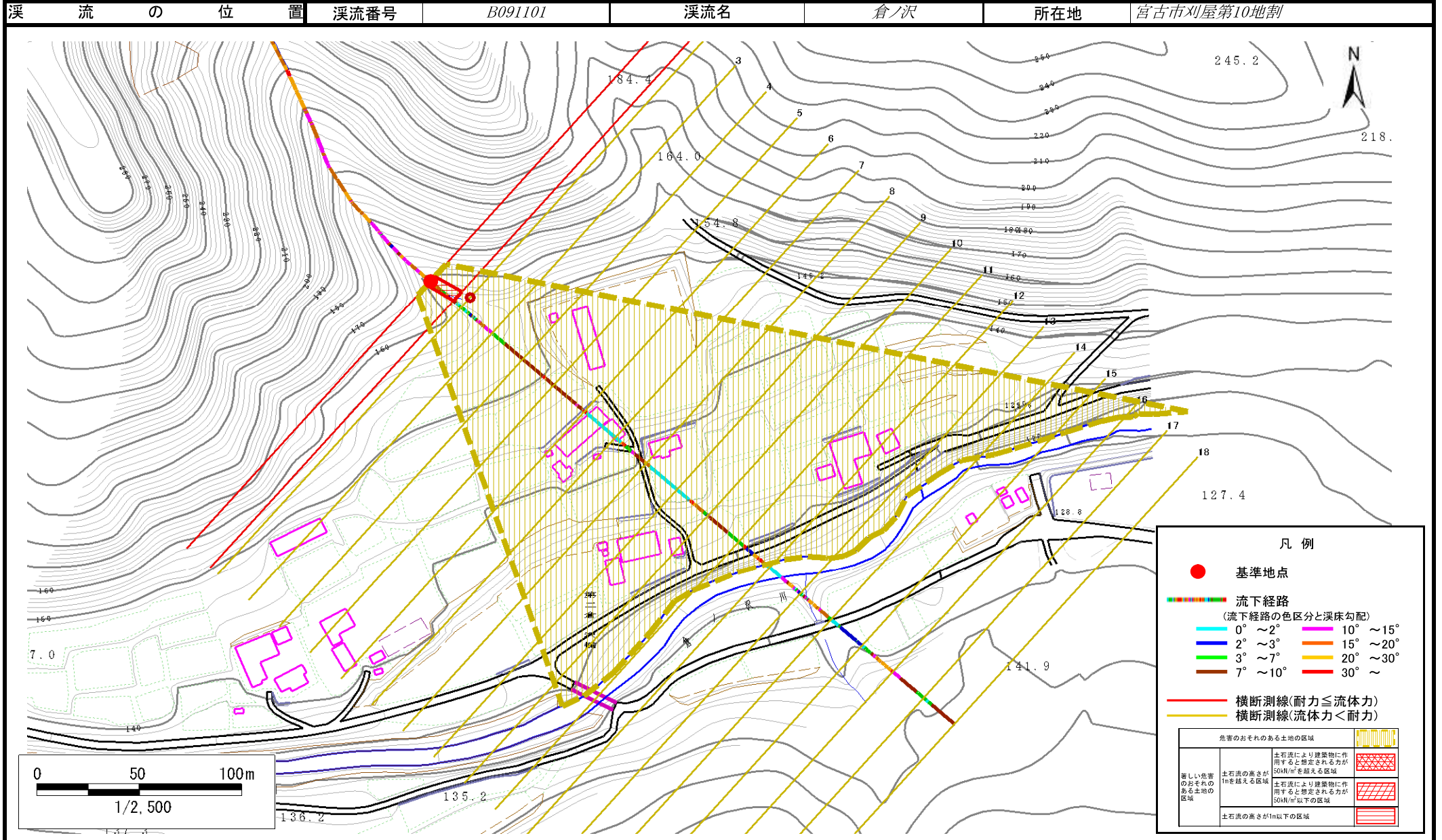
概況図(S=1:25,000)



# 土石流区域調査

様式3-1 危害のおそれのある土地、著しい危害のおそれのある土地の設定図

調査年度 平成21年度



# 土石流区域調査

様式3-2 建築物に作用すると想定される衝撃に関する事項

調査年度	平成21年度
所在地	宮古市刈屋第10地割

横断測線番号	土石流の高さh(m)	土石流の流体力Fd(kN/m <sup>2</sup> )	建築物の耐力P2(kN/m <sup>2</sup> )	横断測線番号	土石流の高さh(m)	土石流の流体力Fd(kN/m <sup>2</sup> )	建築物の耐力P2(kN/m <sup>2</sup> )
No.0	0.51	28.26	13.67				
No.1	0.50	24.68	13.87				
No.2	0.32	13.14	20.80				
No.3	0.33	12.30	20.17				
No.4	0.25	7.69	25.95				
No.5	0.20	4.96	32.81				
No.6	0.17	3.54	38.29				
No.7	0.15	2.64	42.59				
No.8	0.15	2.26	44.61				
No.9	0.14	1.63	47.65				
No.10	0.14	1.63	47.70				
No.11	0.13	1.39	48.49				
No.12	0.13	1.56	51.34				
No.13	0.13	1.44	49.30				
No.14	0.13	1.08	48.84				
No.15	0.14	0.82	47.84				
No.16	0.16	0.42	40.88				
No.17	0.19	0.25	33.90				
No.18	0.00	0.00	0.00				