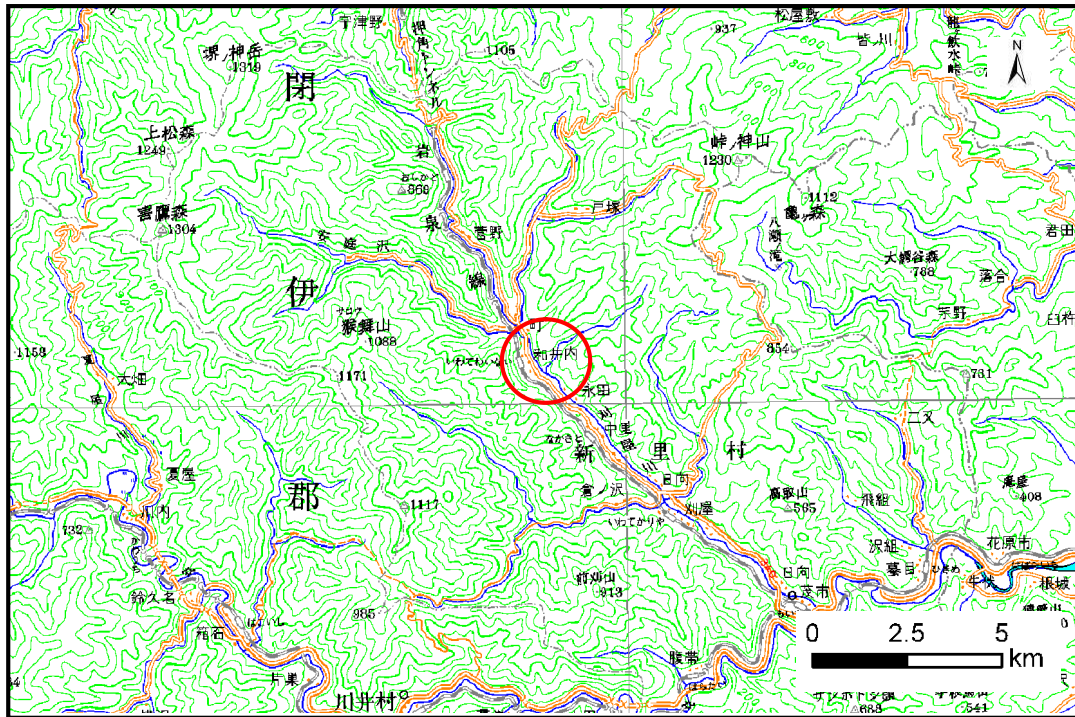


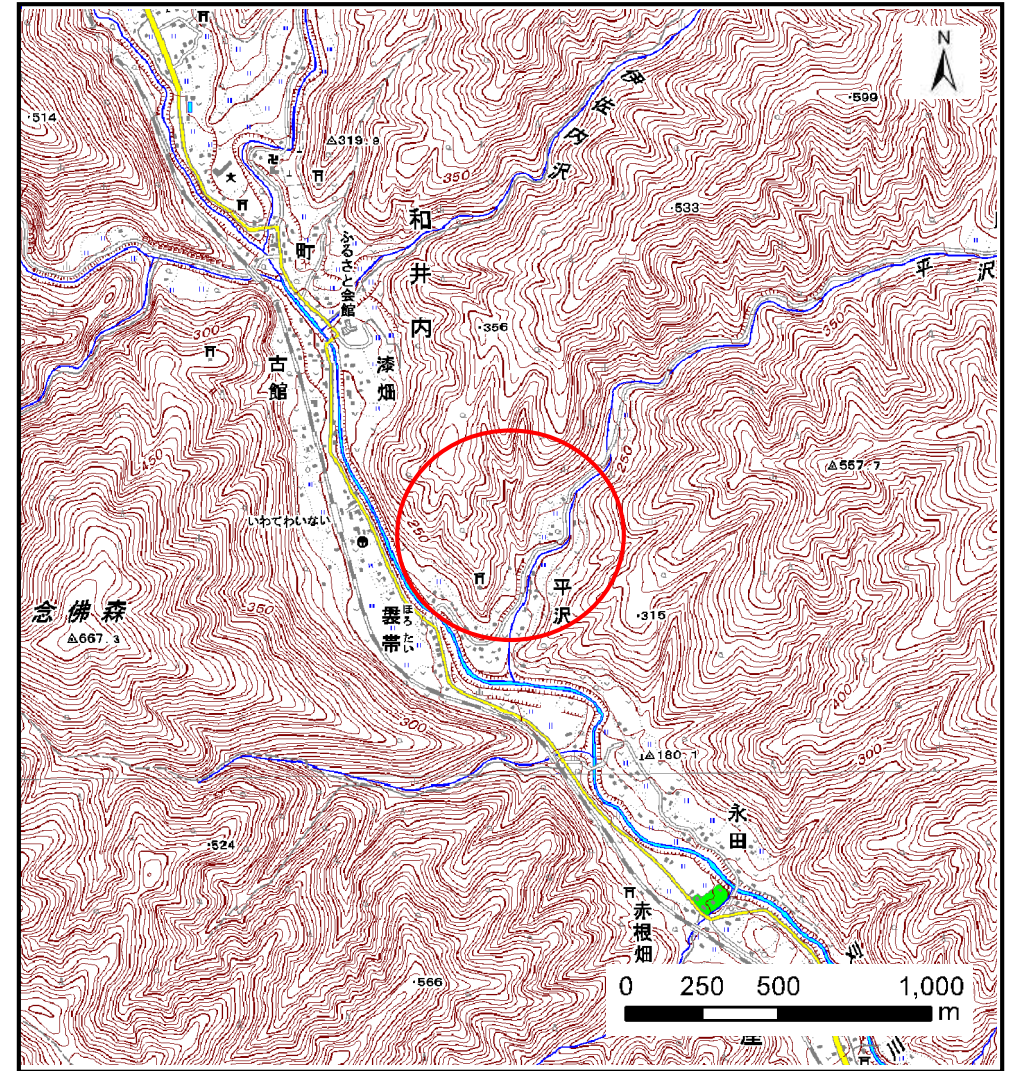
# 土砂災害防止に関する基礎調査(土石流)

表紙 位置,位置図

自然現象の種類	土石流
溪流番号	B081118
水系名	閉伊川
河川名	刈屋川
溪流名	平沢
所在地	宮古市和井内第26地割
調査機関	岩手県宮古地方振興局



位置図(S=1:200,000)



概況図(S=1:25,000)

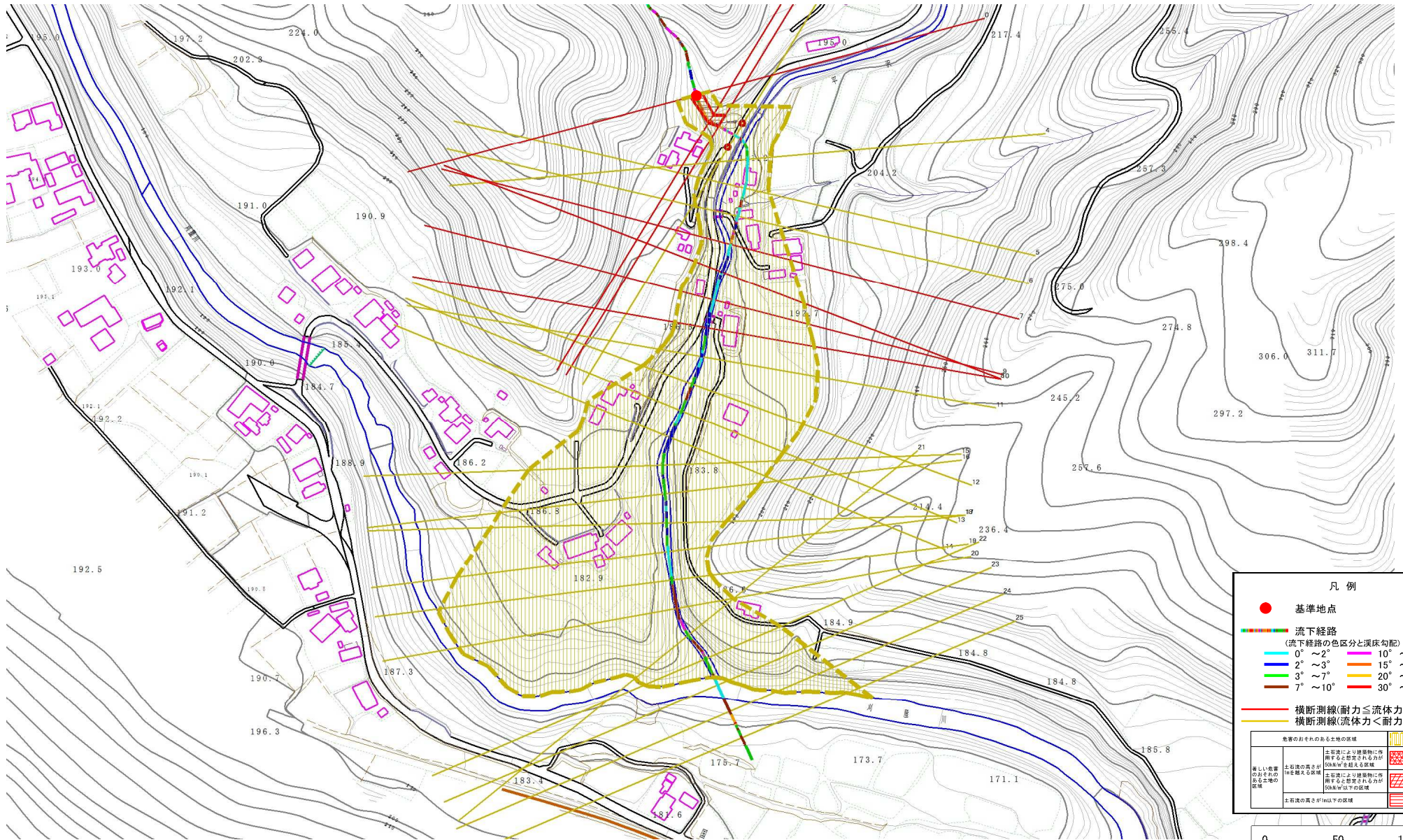


# 土石流区域調査

様式3-1 危害のおそれのある土地、著しい危害のおそれのある土地の設定図

調査年度 平成21年度

溪流の位置	溪流番号	B081118	溪流名	平沢	所在地	宮古市和井内第26地割
-------	------	---------	-----	----	-----	-------------

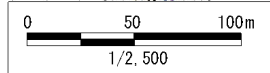


**凡例**

- 基準地点
- 流下経路  
(流下経路の色区分と渓床勾配)
 

0° ~ 2°	10° ~ 15°
2° ~ 3°	15° ~ 20°
3° ~ 7°	20° ~ 30°
7° ~ 10°	30° ~
- 横断測線(耐力 ≤ 流体力)
- 横断測線(流体力 < 耐力)

危害のおそれのある土地の区域	
著しい危害のおそれのある土地の区域	土留滞により建築物に作用する土留滞力(耐力)が50kN/m <sup>2</sup> 以上の区域
危害のおそれのある土地の区域	土留滞により建築物に作用する土留滞力(耐力)が50kN/m <sup>2</sup> 以下の区域
	土留滞の耐力が10kN/m <sup>2</sup> 以下の区域



# 土石流区域調査

様式3-2 建築物に作用すると想定される衝撃に関する事項

調査年度	平成21年度
------	--------

溪流の位置	溪流番号	B081118	溪流名	平沢	所在地	宮古市和井内第26地割
-------	------	---------	-----	----	-----	-------------

横断測線番号	土石流の高さh(m)	土石流の流体力Fd(kN/m <sup>2</sup> )	建築物の耐力P2(kN/m <sup>2</sup> )	横断測線番号	土石流の高さh(m)	土石流の流体力Fd(kN/m <sup>2</sup> )	建築物の耐力P2(kN/m <sup>2</sup> )
No.0	0.78	21.96	9.39				
No.1	0.87	26.66	8.54				
No.2	0.74	22.27	9.80				
No.3	0.46	11.56	14.93				
No.4	0.47	11.15	14.69				
No.5	0.44	9.08	15.39				
No.6	0.42	6.68	16.07				
No.7	0.71	12.27	10.12				
No.8	0.83	13.53	8.89				
No.9	0.57	6.90	12.30				
No.10	0.85	10.43	8.77				
No.11	0.63	6.67	11.23				
No.12	0.58	4.17	12.18				
No.13	0.62	3.82	11.49				
No.14	0.57	3.10	12.26				
No.15	0.64	4.13	11.05				
No.16	0.64	4.69	11.05				
No.17	0.76	4.85	9.63				
No.18	0.83	5.57	8.89				
No.19	0.80	5.40	9.19				
No.20	0.79	6.32	9.33				
No.21	0.60	5.23	11.72				
No.22	0.49	4.31	14.21				
No.23	0.50	4.12	13.93				
No.24	0.52	3.74	13.34				
No.25	0.63	2.33	11.33				