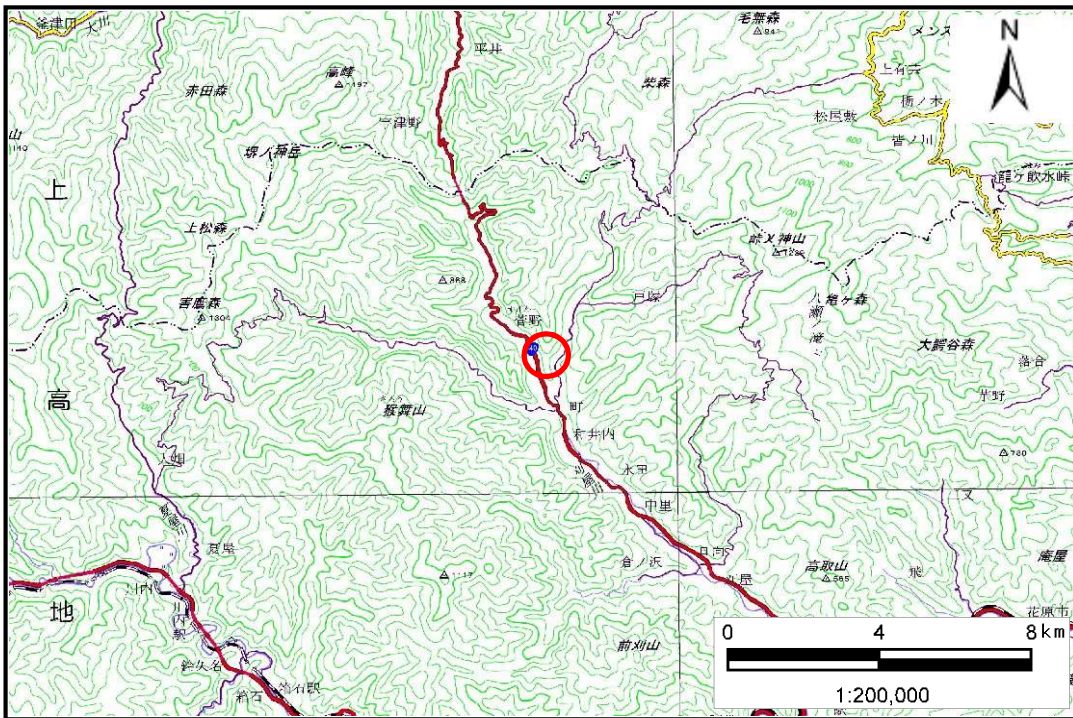


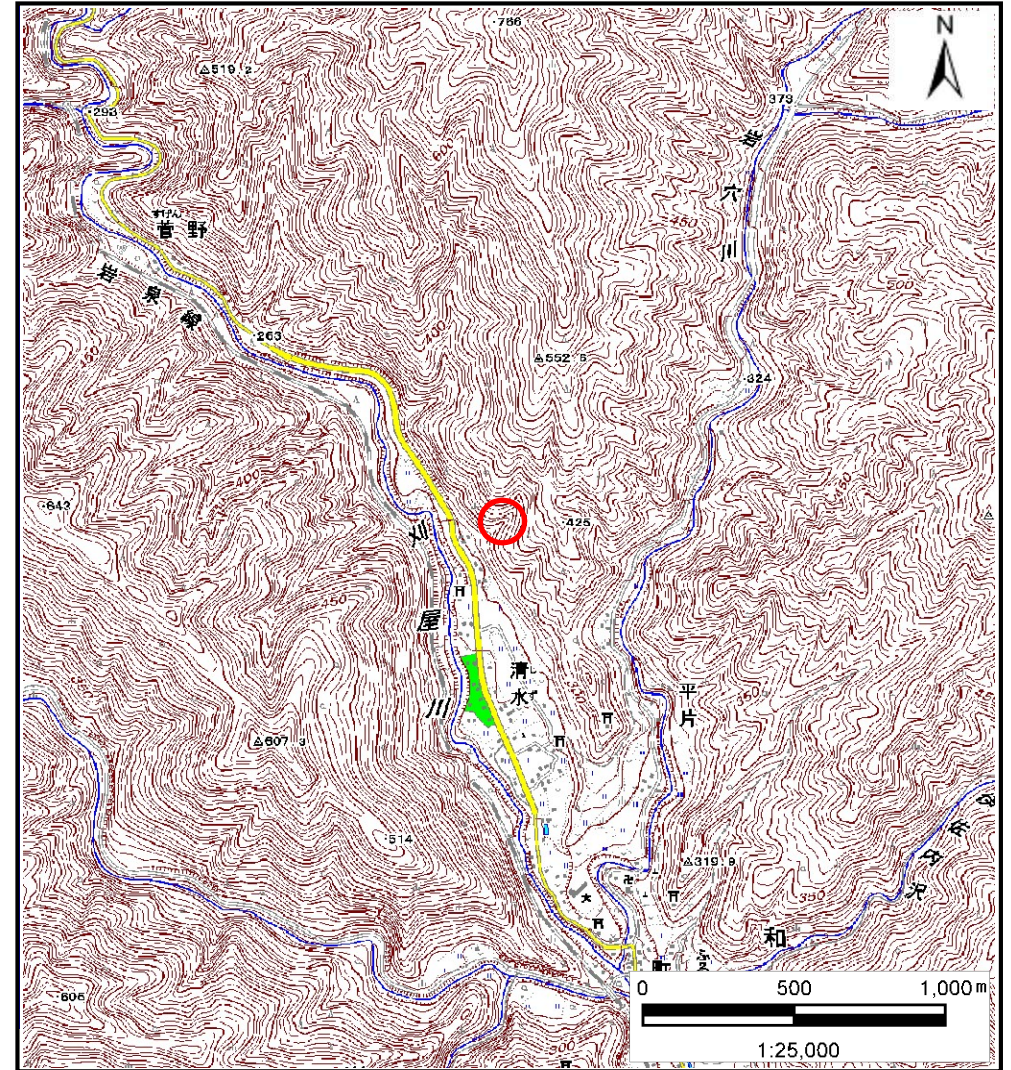
土砂災害防止に関する基礎調査(土石流)

表紙 概況図,位置図

自然現象の種類	土石流
溪流番号	B081115
水系名	閉伊川
河川名	刈屋川
溪流名	清水の沢
所在地	岩手県宮古市和井内第1地割
調査機関	岩手県沿岸広域振興局土木部宮古土木センター



概況図(S=1:200,000)



位置図(S=1:25,000)

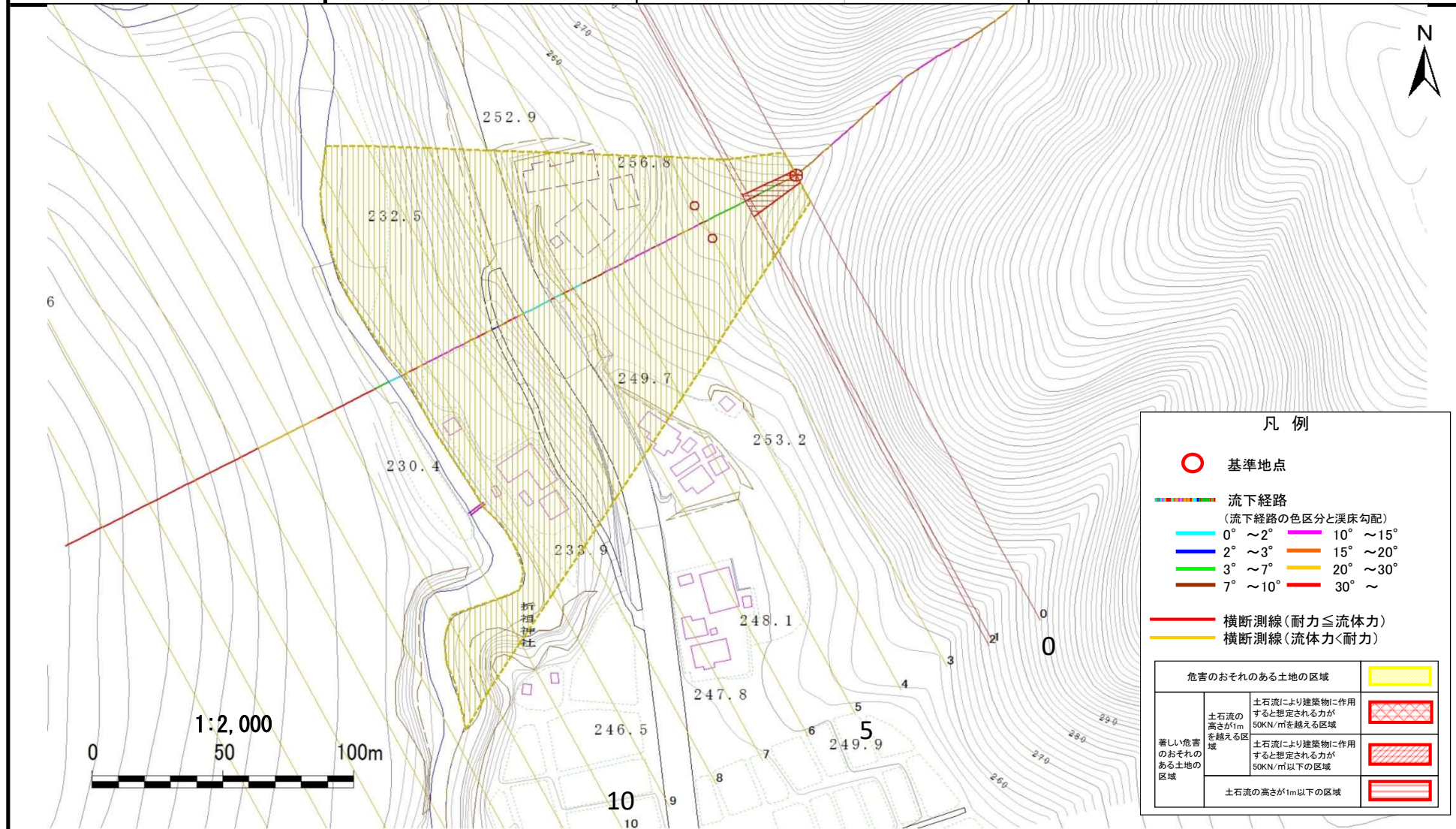
国土地理院の電子地形図200000(地図画像)「盛岡」及び電子地形図25000(地図画像)「陸中川井、茂市、和井内、峠ノ神山」を掲載

土石流区域調査書

様式3-1 危害のおそれのある土地、著しい危害のおそれのある土地の設定図

調査年度 平成29年度

溪流の位置	溪流番号 B081115	溪流名 清水の沢	所在地 岩手県宮古市和井内第1地割
-------	--------------	----------	-------------------



土石流区域調査書

様式3-2 建築物に作用すると想定される衝撃に関する事項

調査年度 平成29年度

溪流の位置	溪流番号	B081115	溪流名	清水の沢	所在地	岩手県宮古市和井内第1地割
-------	------	---------	-----	------	-----	---------------

横断測線番号	土石流の高さh(m)	土石流の流体力Fd(kN/m ²)	建築物の耐力P2(kN/m ²)	横断測線番号	土石流の高さh(m)	土石流の流体力Fd(kN/m ²)	建築物の耐力P2(kN/m ²)
No.0	0.57	37.06	12.24				
No.1	0.41	23.57	16.22				
No.2	0.40	22.18	16.86				
No.3	0.32	15.35	20.54				
No.4	0.33	14.27	19.85				
No.5	0.33	11.62	20.14				
No.6	0.31	9.48	21.03				
No.7	0.26	6.99	24.64				
No.8	0.25	7.47	25.42				
No.9	0.26	7.44	25.37				
No.10	0.26	7.38	25.27				
No.11	0.19	2.83	32.75				
No.12	0.19	1.31	32.98				
No.13	0.42	0.16	15.88				
No.14	0.00	0.00	0.00				
No.15	0.00	0.00	0.00				
No.16	0.00	0.00	0.00				