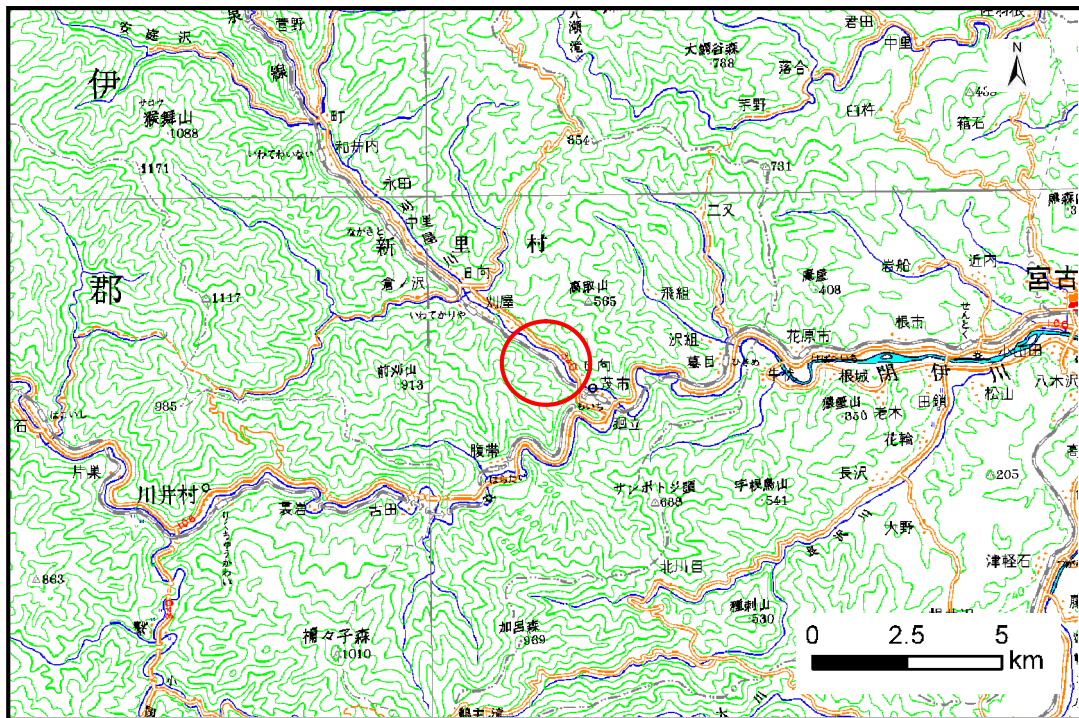


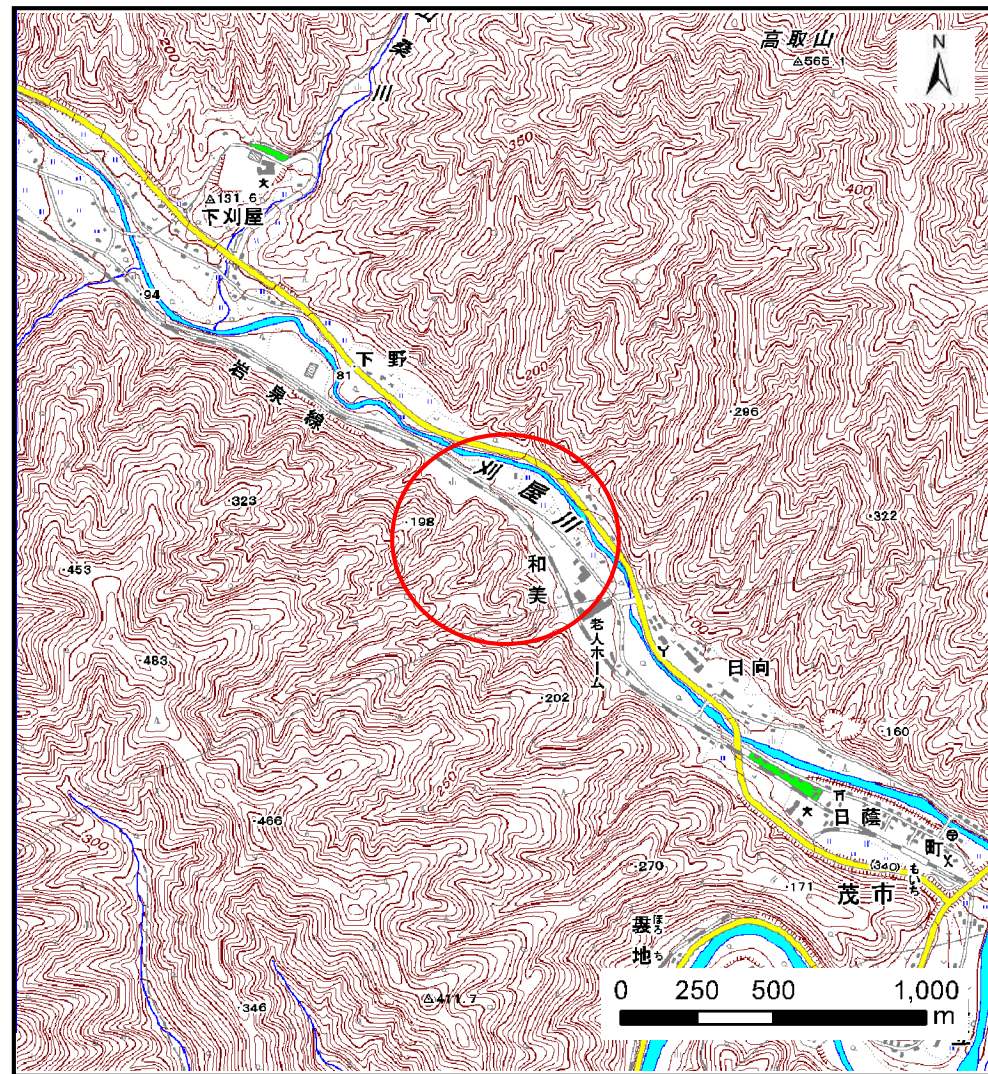
土砂災害防止に関する基礎調査(土石流)

表紙 位置,位置図

自然現象の種類	土石流
溪流番号	A092104
水系名	閉伊川
河川名	刈屋川
溪流名	和美の沢
所在地	宮古市茂市第1地割
調査機関	岩手県宮古地方振興局



位置図(S=1:200,000)



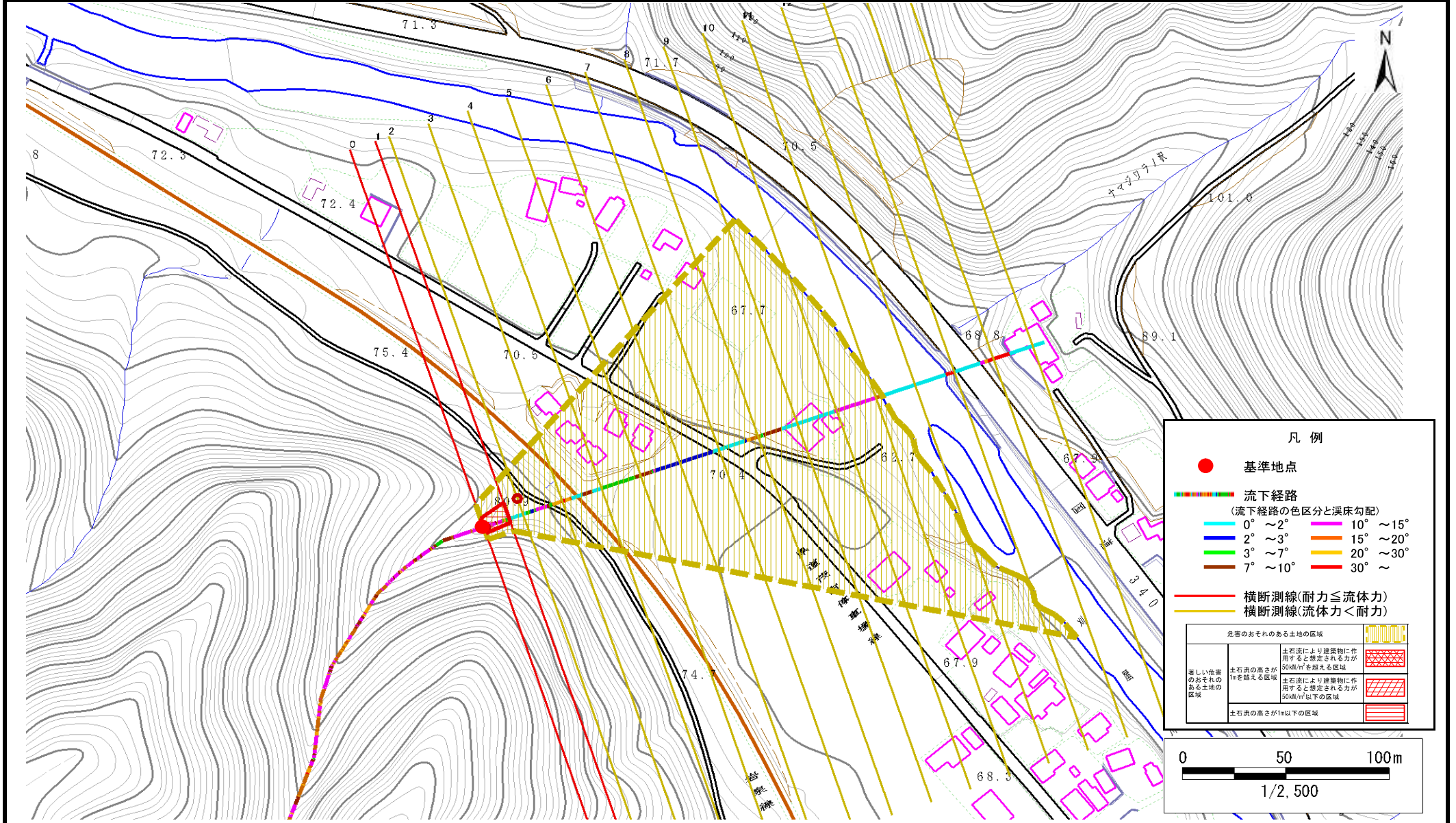
概況図(S=1:25,000)

土石流区域調査

様式3-1 危害のおそれのある土地、著しい危害のおそれのある土地の設定図

調査年度 平成21年度

溪流の位置	溪流番号	A092104	溪流名	和美の沢	所在地	宮古市茂市第1地割
-------	------	---------	-----	------	-----	-----------



土 石 流 区 域 調 査

様式3-2 建築物に作用すると想定される衝撃に関する事項

調査年度 平成21年度

渓流の位置	渓流番号	A092104	渓流名	和美の沢	所在地			
							宮古市茂市第1地割	
横断測線番号	土石流の高さh(m)	土石流の流体力Fd(kN/m ²)	建築物の耐力P2(kN/m ²)	横断測線番号	土石流の高さh(m)	土石流の流体力Fd(kN/m ²)	建築物の耐力P2(kN/m ²)	
No.0	0.70	29.88	10.25					
No.1	0.58	23.23	12.10					
No.2	0.39	12.93	17.35					
No.3	0.37	11.55	18.37					
No.4	0.32	8.97	20.71					
No.5	0.28	6.40	23.74					
No.6	0.26	5.25	25.31					
No.7	0.24	3.87	27.22					
No.8	0.23	3.17	28.02					
No.9	0.23	2.69	28.36					
No.10	0.23	2.28	28.42					
No.11	0.23	2.29	28.46					
No.12	0.23	2.06	28.30					
No.13	0.27	0.96	24.56					
No.14	0.35	0.47	19.06					
No.15	0.00	0.00	0.00					