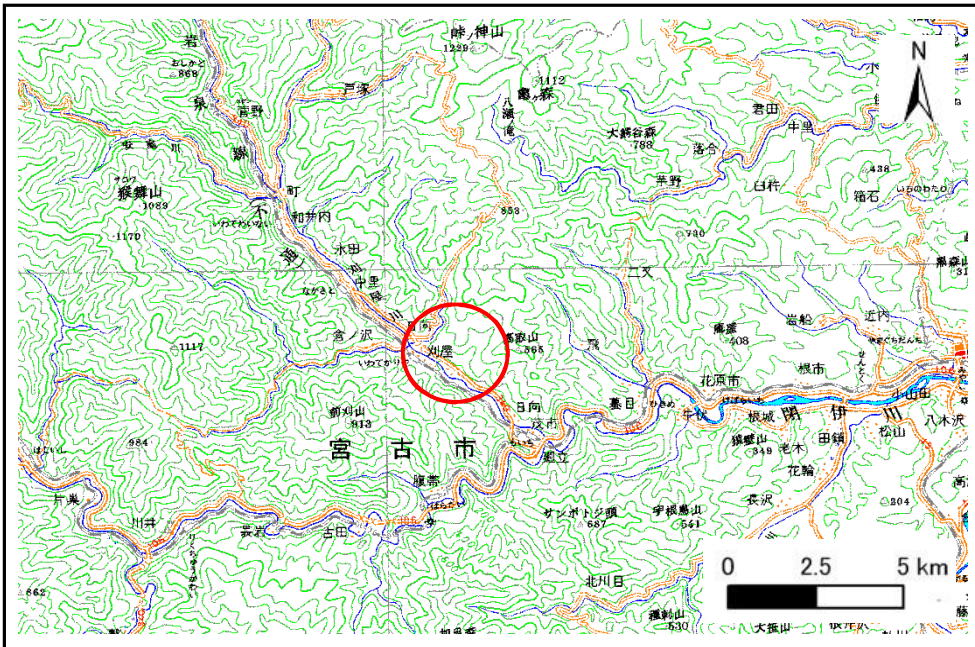


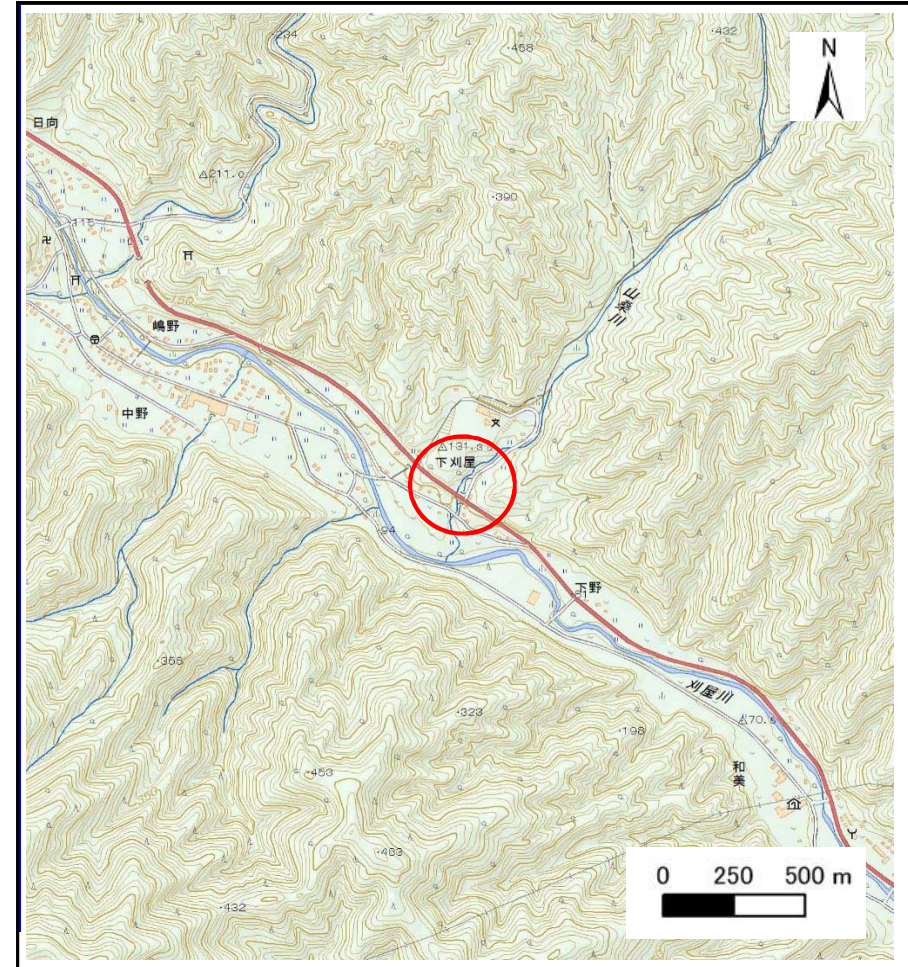
土砂災害防止に関する基礎調査(土石流)

表紙 位置位置図

自然現象の種類	土石流
溪流番号	A092015
水系名	閉伊川
河川名	閉伊川
溪流名	山桑沢
所在地	岩手県宮古市刈屋第15地割
調査機関	岩手県沿岸広域振興局土木部宮古土木センター



位置図(S=1:200,000)



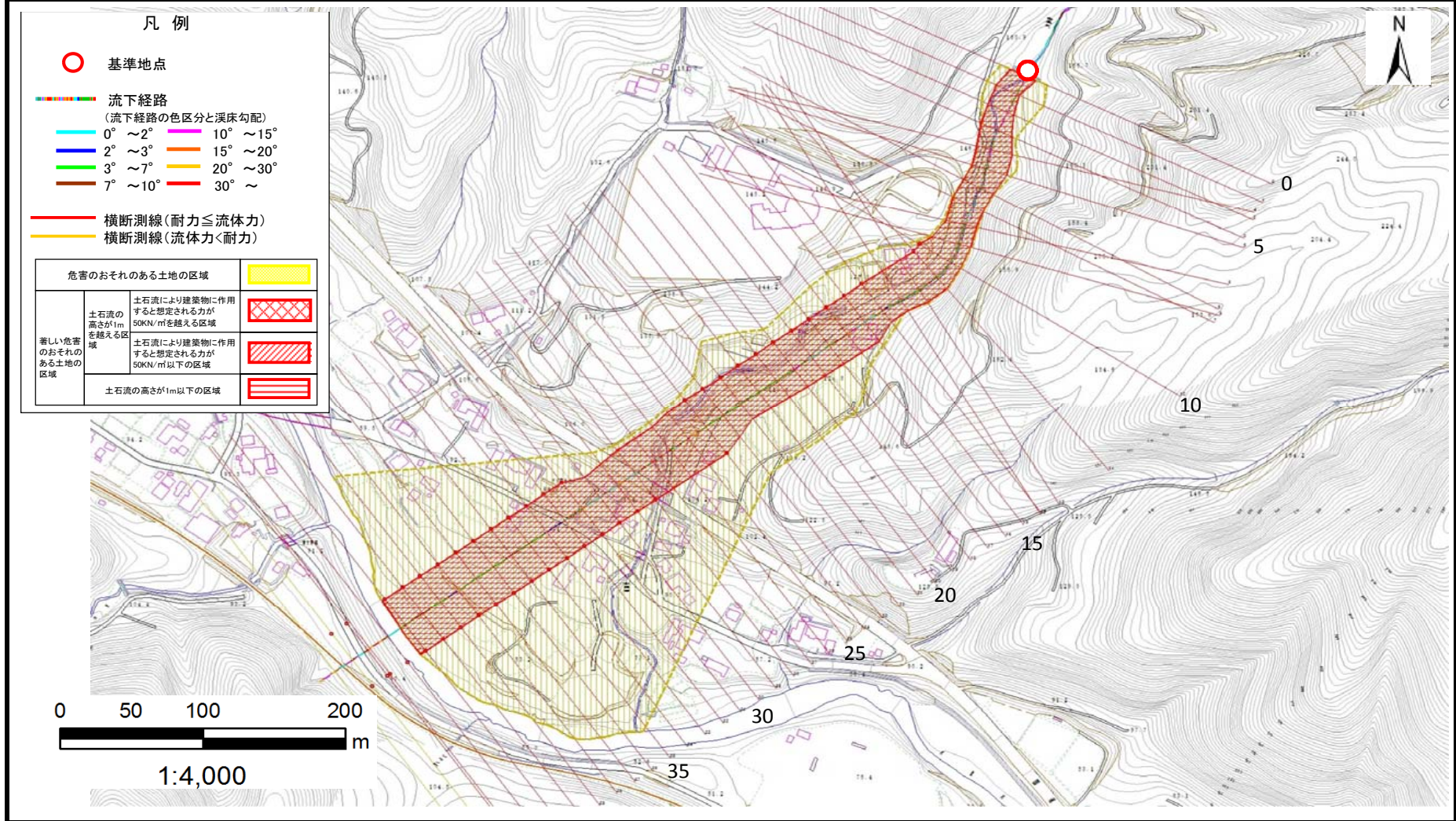
概況図(S=1:25,000)

土石流区域調査

様式3-1 危害のおそれのある土地、著しい危害のおそれのある土地の設定図

調査年度 平成28年度

溪流の位置 溪流番号 A092015 溪流名 山桑沢 所在地 岩手県宮古市刈屋第15地割



土石流区域調査

様式3-2 建築物に作用すると想定される衝撃に関する事項

調査年度 平成28年度

溪流の位置 溪流番号 A092015 溪流名 山桑沢 所在地 岩手県宮古市刈屋第15地割

横断測線番号	土石流の高さh(m)	土石流の流体力Fd(kN/m ²)	建築物の耐力P2(kN/m ²)	横断測線番号	土石流の高さh(m)	土石流の流体力Fd(kN/m ²)	建築物の耐力P2(kN/m ²)
No.0	2.19	34.10	4.72	No.27	1.97	30.90	4.92
No.1	2.32	37.67	4.63	No.28	1.22	13.82	6.57
No.2	2.11	34.99	4.78	No.29	1.18	14.76	6.73
No.3	2.08	38.56	4.82	No.30	1.17	15.08	6.78
No.4	2.17	39.84	4.73	No.31	1.17	15.09	6.78
No.5	2.14	41.85	4.76	No.32	1.16	15.41	6.84
No.6	1.55	25.98	5.61	No.33	1.18	14.88	6.75
No.7	1.90	30.80	5.00	No.34	1.18	14.81	6.74
No.8	2.00	32.30	4.90	No.35	1.24	13.35	6.49
No.9	1.69	28.16	5.33	No.36	1.24	13.38	6.50
No.10	1.17	17.43	6.76	No.37	1.25	13.14	6.45
No.11	1.17	17.68	6.80	No.38	1.16	15.47	6.85
No.12	1.94	32.59	4.97	No.39	1.20	14.28	6.65
No.13	1.86	26.86	5.06	No.40	1.18	14.87	6.75
No.14	1.30	13.18	6.31	No.41	1.17	15.21	6.80
No.15	1.36	10.69	6.10	No.42	1.20	14.27	6.65
No.16	1.35	10.92	6.14	No.43	1.55	7.50	5.61
No.17	1.28	12.08	6.36	No.44	1.72	5.67	5.27
No.18	1.31	11.61	6.28	No.45	2.70	2.13	4.50
No.19	1.29	11.96	6.34	No.46	0.00	0.00	0.00
No.20	1.33	11.19	6.20				
No.21	1.32	11.27	6.21				
No.22	1.32	11.42	6.24				
No.23	1.31	11.54	6.26				
No.24	1.22	13.31	6.59				
No.25	1.54	23.88	5.62				
No.26	1.43	21.32	5.90				