

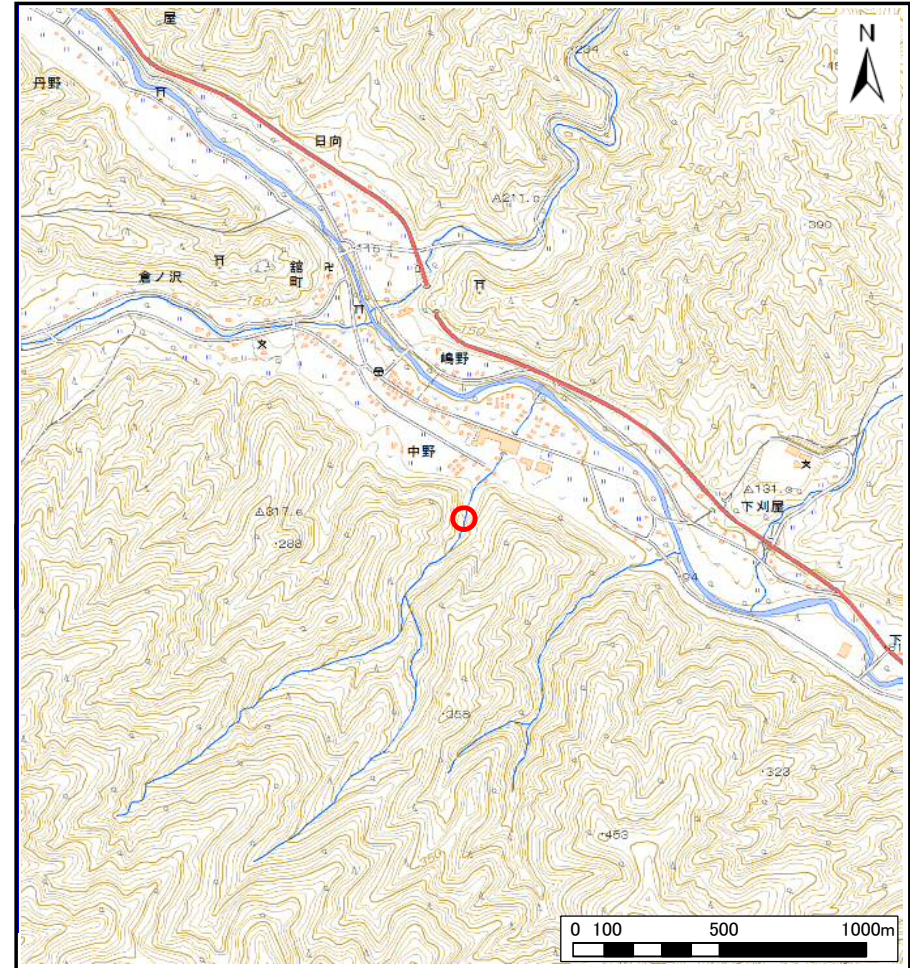
# 土砂災害防止に関する基礎調査(土石流)

表紙 位置位置図

自然現象の種類	土石流
溪流番号	A092012
水系名	閉伊川
河川名	刈屋川
溪流名	滝ノ沢
所在地	宮古市刈屋第13地割
調査機関	沿岸広域振興局土木部宮古土木センター



位置図(S=1:200,000)



概況図(S=1:25,000)



# 土石流区域調査

様式3-1 危害のおそれのある土地、著しい危害のおそれのある土地の設定図

調査年度	平成27年度
------	--------

溪流の位置	溪流番号	A092012	溪流名	滝ノ沢	所在地	宮古市刈屋第13地割
-------	------	---------	-----	-----	-----	------------

**凡例**

- 基準地点
- 流下経路  
(流下経路の色区分と溪床勾配)
  - 0° ~ 2°
  - 2° ~ 3°
  - 3° ~ 7°
  - 7° ~ 10°
  - 10° ~ 15°
  - 15° ~ 20°
  - 20° ~ 30°
  - 30° ~
- 横断測線(耐力 ≤ 流体力)
- 横断測線(流体力 < 耐力)

危害のおそれのある土地の区域		
著しい危害のおそれのある土地の区域	土石流の高さが1mを超える区域	
	土石流により建築物に作用すると想定される力が50kN/m <sup>2</sup> を超える区域	
	土石流により建築物に作用すると想定される力が50kN/m <sup>2</sup> 以下の区域	
	土石流の高さが1m以下の区域	



