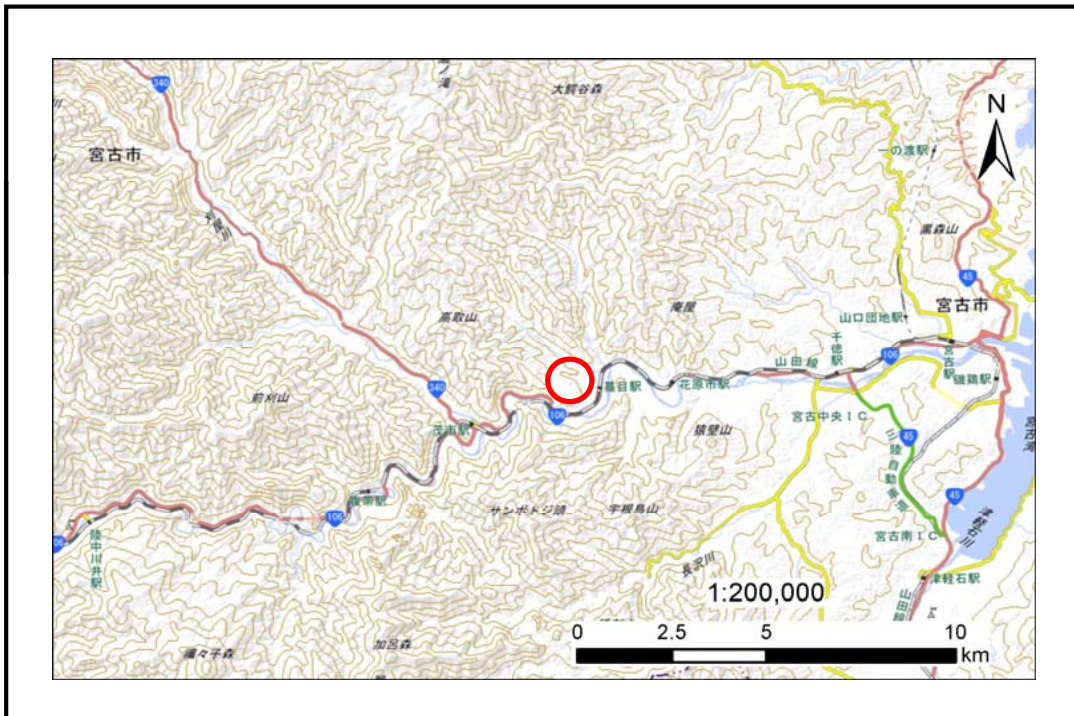


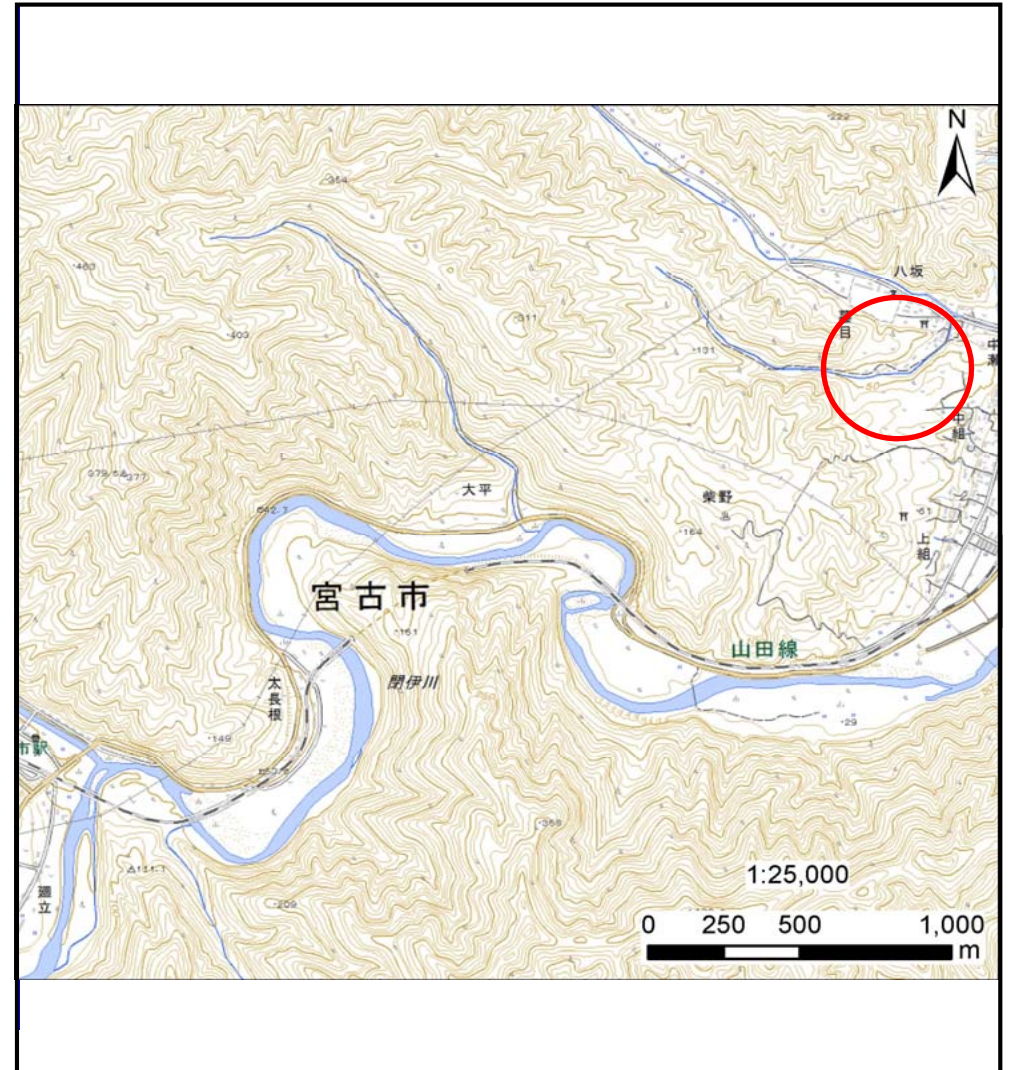
土砂災害防止に関する基礎調査(土石流)

表紙 位置,位置図

自然現象の種類	土石流
溪流番号	A092008
水系名	閉伊川
河川名	飛ノ沢川
溪流名	沢組の沢(2)
所在地	宮古市墓目第6地割
調査機関	沿岸広域振興局土木部宮古土木センター



位置図(S=1:200000)

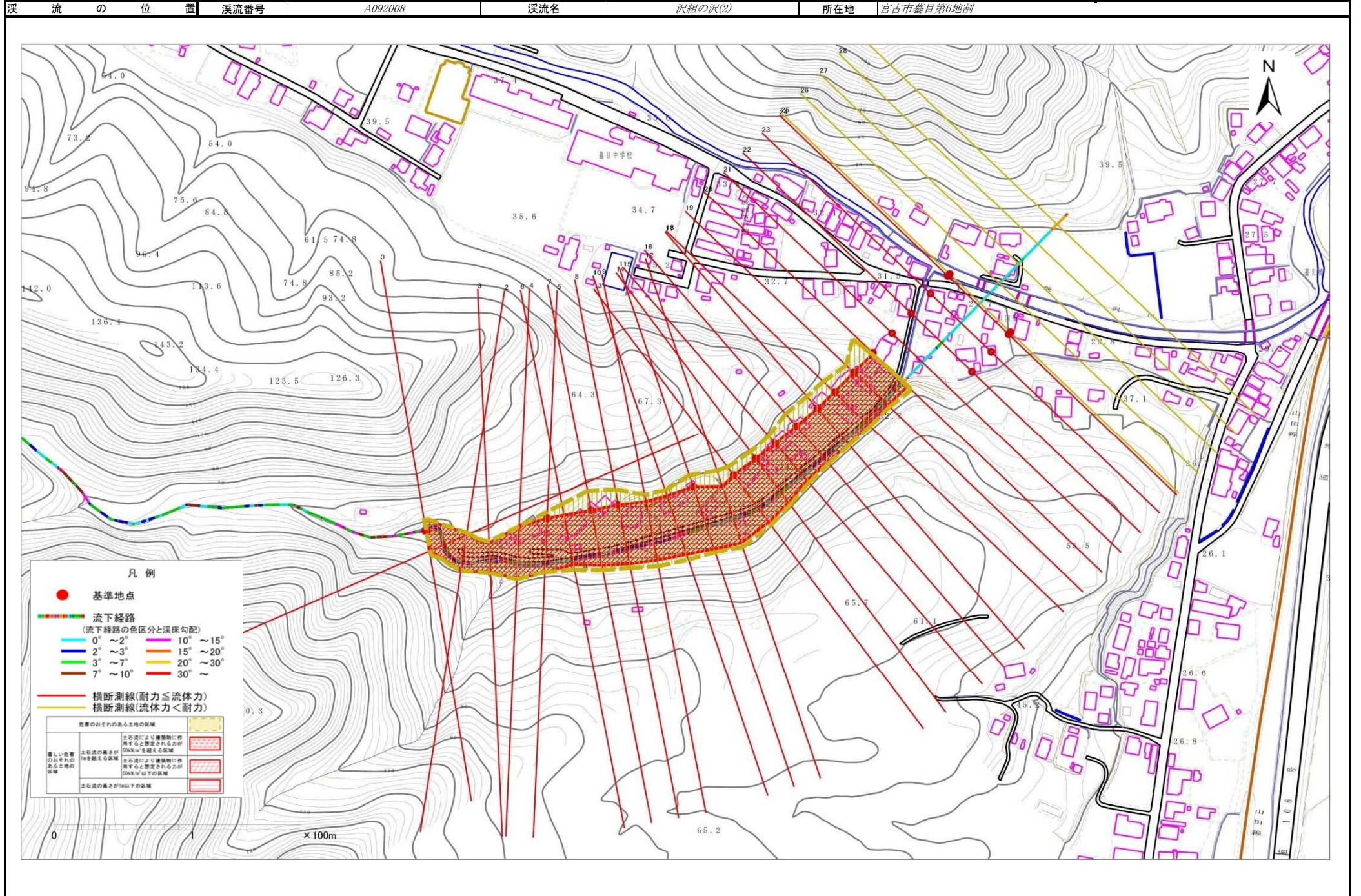


概況図(S=1:25000)

土石流区域調査

様式3-1 危害のおそれのある土地、著しい危害のおそれのある土地の設定図

調査年度 平成27年度



土石流区域調査

様式3-2 建築物に作用すると想定される衝撃に関する事項

調査年度 平成27年度

溪流の位置	溪流番号	A092008	溪流名	沢組の沢(2)	所在地	宮古市暮目第6地割	
横断測線番号	土石流の高さh(m)	土石流の流体力Fd(kN/m ²)	建築物の耐力P2(kN/m ²)	横断測線番号	土石流の高さh(m)	土石流の流体力Fd(kN/m ²)	建築物の耐力P2(kN/m ²)
No.0	2.16	39.04	4.74	No.27	1.82	4.81	5.11
No.1	1.98	36.72	4.91	No.28	1.92	4.28	4.99
No.2	2.41	46.79	4.59	No.29	0.00	0.00	0.00
No.3	2.37	43.75	4.60				
No.4	1.66	27.05	5.39				
No.5	1.19	16.61	6.69				
No.6	1.72	25.42	5.28				
No.7	1.24	14.24	6.51				
No.8	1.26	12.77	6.42				
No.9	1.70	13.61	5.31				
No.10	1.70	12.36	5.31				
No.11	1.43	9.14	5.90				
No.12	1.80	11.24	5.14				
No.13	1.46	8.67	5.83				
No.14	1.48	8.37	5.78				
No.15	1.48	8.29	5.76				
No.16	1.48	8.31	5.77				
No.17	1.49	8.21	5.75				
No.18	1.50	8.07	5.73				
No.19	1.44	8.71	5.87				
No.20	1.60	6.65	5.49				
No.21	1.62	6.50	5.47				
No.22	1.63	6.33	5.43				
No.23	1.69	5.80	5.33				
No.24	1.76	5.25	5.21				
No.25	1.77	5.14	5.19				
No.26	1.78	5.08	5.17				