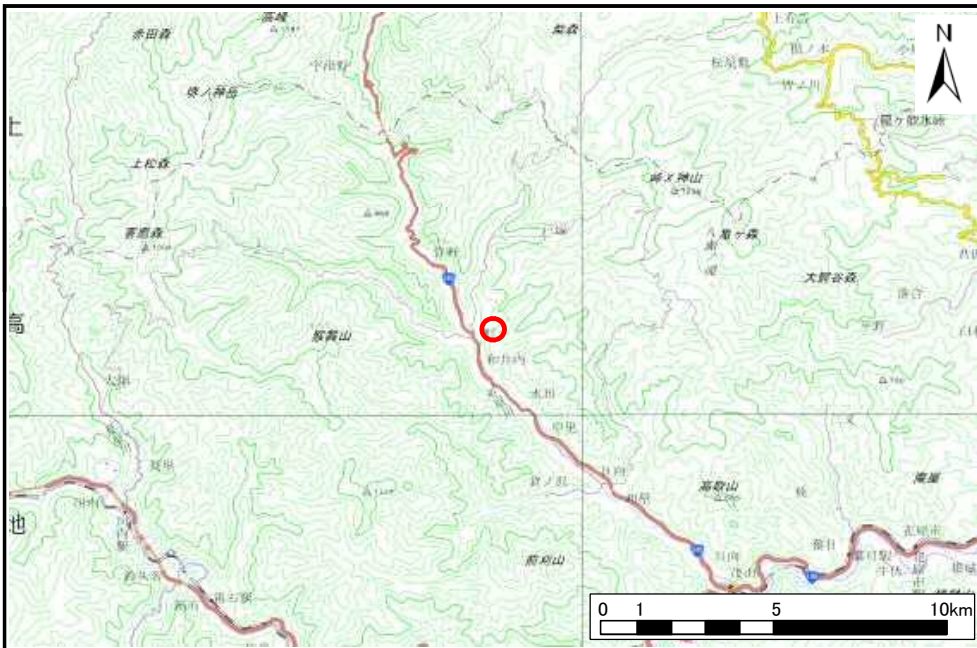


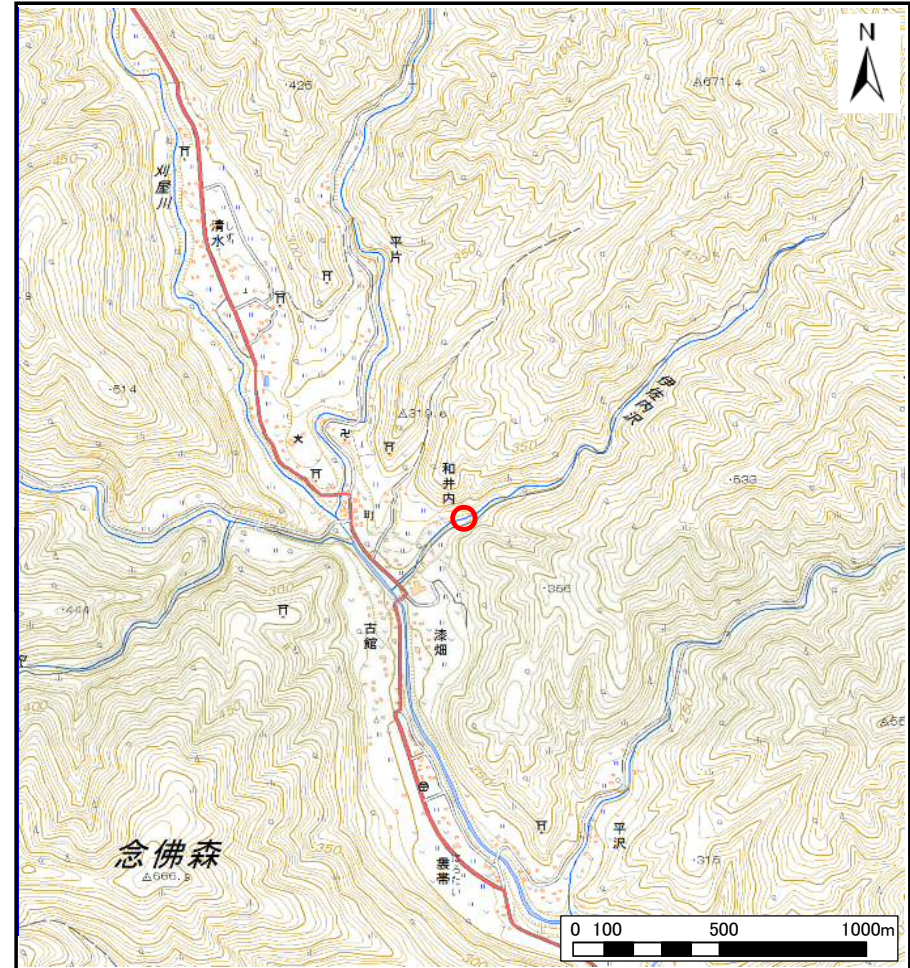
土砂災害防止に関する基礎調査(土石流)

表紙 位置,位置図

自然現象の種類	土石流
溪流番号	A081002
水系名	閉伊川
河川名	刈屋川
溪流名	伊佐内沢
所在地	宮古市和井内第17地割
調査機関	沿岸広域振興局土木部宮古土木センター



位置図(S=1:200,000)



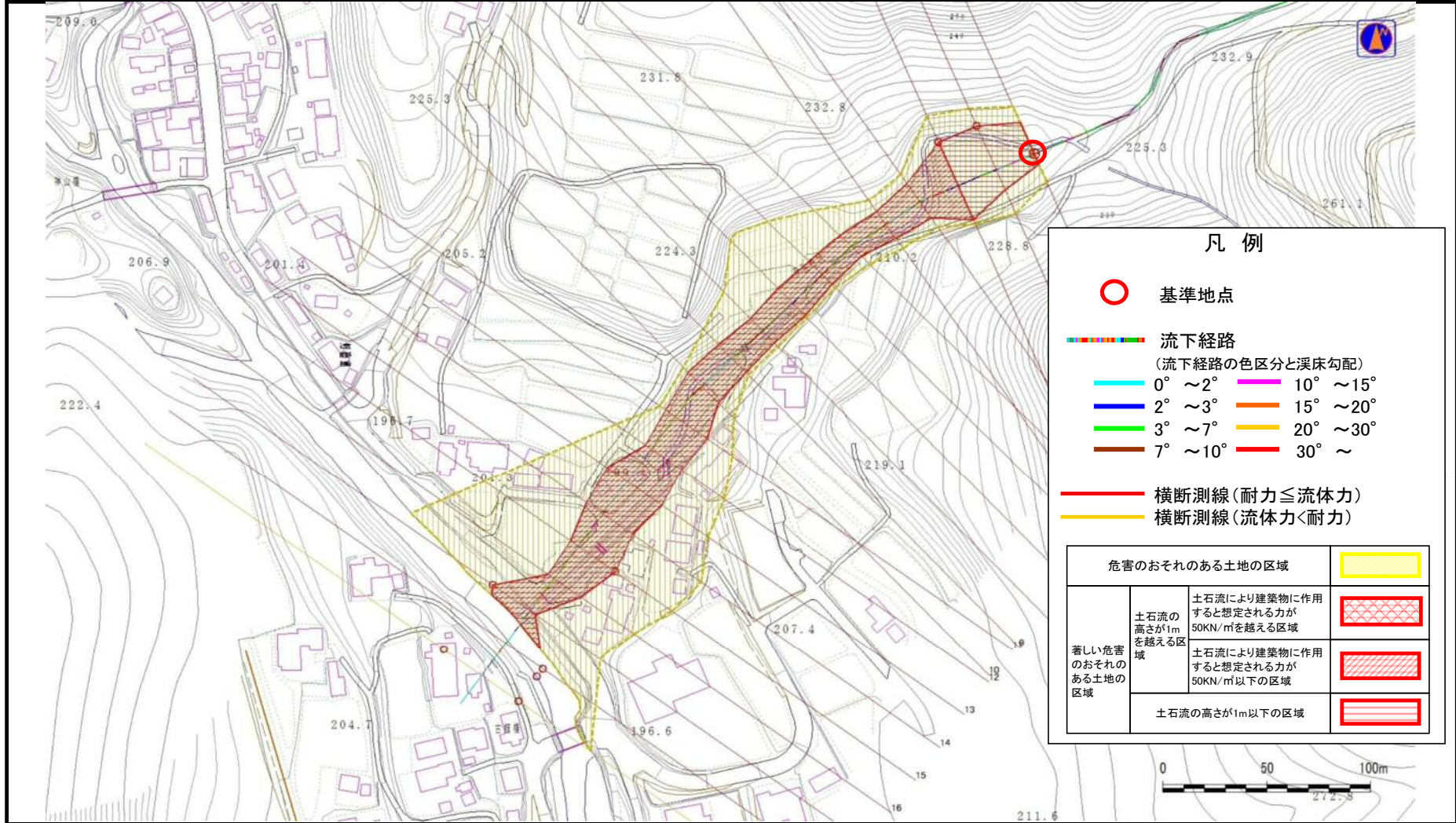
概況図(S=1:25,000)

土石流区域調査

様式3-1 危害のおそれのある土地、著しい危害のおそれのある土地の設定図

調査年度 平成27年度

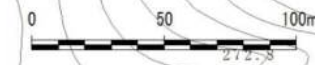
溪流の位置 溪流番号 A081002 溪流名 伊佐内沢 所在地 宮古市和井内第17地割



凡例

- 基準地点
- — — — — — 流下経路
(流下経路の色区分と渓床勾配)
- 0° ~ 2° — 10° ~ 15°
- 2° ~ 3° — 15° ~ 20°
- 3° ~ 7° — 20° ~ 30°
- 7° ~ 10° — 30° ~
- 横断測線 (耐力 ≤ 流体力)
- 横断測線 (流体力 < 耐力)

危害のおそれのある土地の区域		
著しい危害のおそれのある土地の区域	土石流により建築物に作用すると想定される力が50KN/m ² を超える区域	
	土石流により建築物に作用すると想定される力が50KN/m ² 以下の区域	
	土石流の高さが1m以下の区域	



土石流区域調査書

様式3-2 建築物に作用すると想定される衝撃に関する事項

調査年度	平成27年度
所在地	宮古市和井内第17地割

溪流の位置	溪流番号	A081002	溪流名	伊佐内沢	所在地	宮古市和井内第17地割
-------	------	---------	-----	------	-----	-------------

横断測線番号	土石流の高さh(m)	土石流の流体力Fd(kN/m ²)	建築物の耐力P2(kN/m ²)	横断測線番号	土石流の高さh(m)	土石流の流体力Fd(kN/m ²)	建築物の耐力P2(kN/m ²)
No.0	1.51	25.84	5.71				
No.1	0.97	12.98	7.82				
No.2	0.97	12.98	7.82				
No.3	1.51	28.46	5.70				
No.4	1.77	33.47	5.19				
No.5	1.90	35.84	5.01				
No.6	1.83	32.90	5.11				
No.7	1.66	28.48	5.39				
No.8	1.82	30.36	5.11				
No.9	1.70	25.56	5.31				
No.10	1.61	21.25	5.47				
No.11	1.48	18.77	5.78				
No.12	1.63	18.11	5.45				
No.13	1.37	9.69	6.09				
No.14	1.48	11.59	5.77				
No.15	1.15	7.36	6.88				
No.16	1.84	15.23	5.09				
No.17	1.04	9.00	7.42				
No.18	1.07	8.51	7.26				