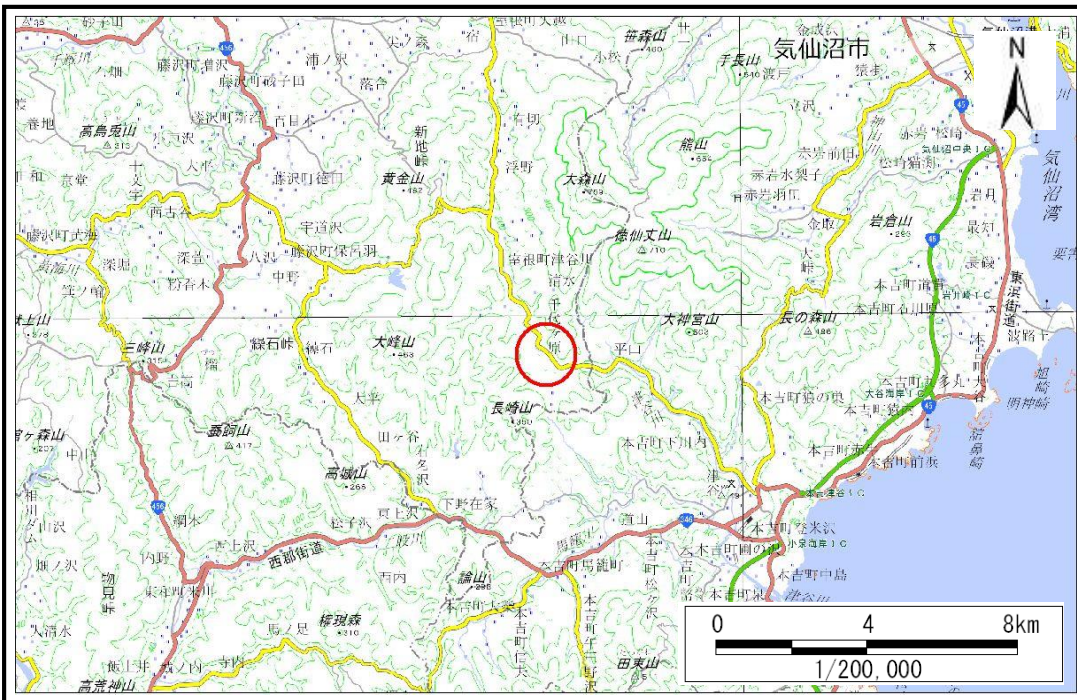


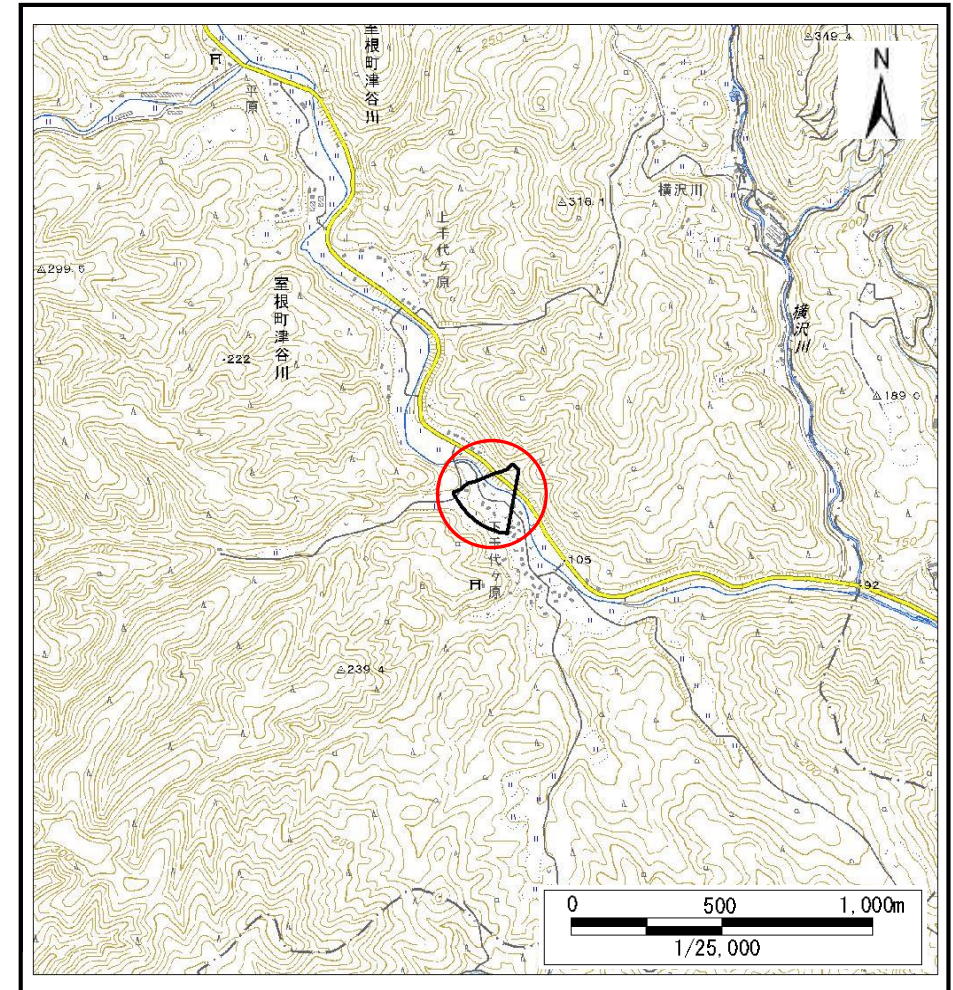
# 土砂災害防止に関する基礎調査(土石流)

表紙 概況,位置図

自然現象の種類	土石流
溪流番号	J186107
水系名	津谷川
河川名	津谷川
溪流名	下千代ヶ原の沢12
所在地	岩手県一関市室根町津谷川字上千代ヶ原
調査機関	岩手県南広域振興局 土木部 千厩土木センター



概況図(S=1:200,000)



位置図(S=1:25,000)

国土地理院の電子地形図200000『一関』及び電子地形図25000『馬籠、津谷川』を掲載

岩手県



# 土石流区域調査

様式3-1 危害のおそれのある土地、著しい危害のおそれのある土地の設定図

調査年度	令和2年度
所在地	岩手県一関市室根町津谷川字上千代ヶ原

溪流の位置	溪流番号	J186107	溪流名	下千代ヶ原の沢12	所在地	岩手県一関市室根町津谷川字上千代ヶ原
-------	------	---------	-----	-----------	-----	--------------------

